



Cum să schimbați:
bieleta antiruliu din față
la **Opel Zafira B A05** |
Ghid de înlocuire

TUTORIAL VIDEO

** Important!**

Această procedură de înlocuire poate fi utilizată pentru:

OPEL Astra H Caravan (A04) 1.6 LPG (L35), OPEL Astra H Caravan (A04) 1.4 LPG (L35), OPEL Astra G CC (T98) 1.2 16V (F08, F48), OPEL Astra G CC (T98) 1.6 (F08, F48), OPEL Astra G CC (T98) 1.6 16V (F08, F48), OPEL Astra G CC (T98) 1.8 16V (F08, F48), OPEL Astra G CC (T98) 2.0 16V (F08, F48), OPEL Astra G CC (T98) 1.7 TD (F08, F48), OPEL Astra G CC (T98) 2.0 DI (F08, F48), OPEL Astra G Caravan (T98) 1.2 16V (F35), OPEL Astra G Caravan (T98) 1.6 (F35), OPEL Astra G Caravan (T98) 1.6 16V (F35), OPEL Astra G Caravan (T98) 1.8 16V (F35), OPEL Astra G Caravan (T98) 2.0 16V (F35), OPEL Astra G Caravan (T98) 1.7 TD (F35), (+ 141)

Etapele pot varia ușor în funcție de construcția mașinii.

**ÎNLOCUIREA: BIELETA ANTIRULIU – OPEL ZAFIRA B
A05. SCULELE DE CARE VEȚI AVEA NEVOIE:**



- Perie de sârmă
- Spray WD-40
- Vaselina pe bază de cupru
- Cheie combinată №19
- Capăt cheie tubulară nr.19
- Chei tubulare de impact pentru prezoanele roților №17
- Cheie cu clichet
- Cheie dinamometrică
- Pană blocare roată

CUMPĂRAȚI INSTRUMENTE

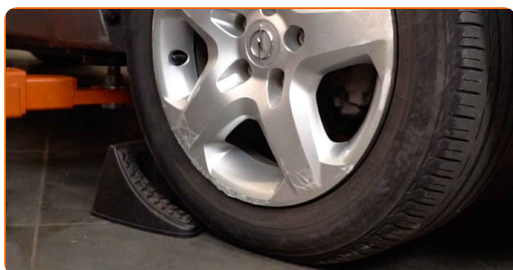
AUTODOC recomandă:

- Înlocuiți bieletele antiruliu pe Opel Zafira B A05 în pereche.
- Procedura de înlocuire este identică pentru abele bielete antiruliu de pe aceeași axă.
- Toate lucrările trebuie făcute cu motorul oprit.

ÎNLOCUIREA: BIELETA ANTIRULIU – OPEL ZAFIRA B A05. UTILIZAȚI URMĂTOAREA PROCEDURĂ:

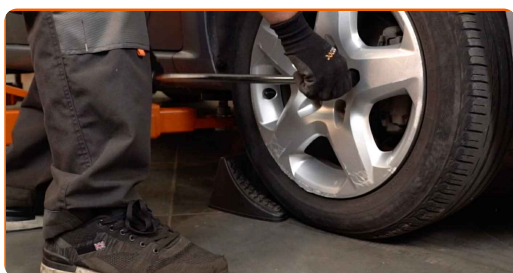
1

Securizați roțile cu un opritor de roată.



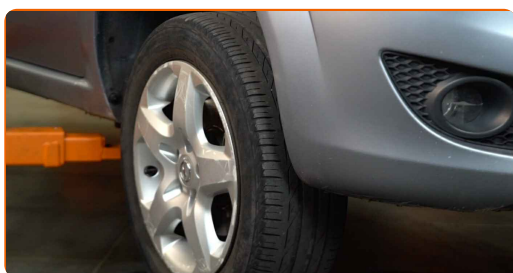
2

Slăbiți șuruburile de fixare a roții. Folosiți o cheie tubulară de impact pentru roată #17.



3

Ridicați partea din față a vehiculului și fixați-l cu ajutorul unor suporturi.



4

Deșurubați bolțurile roților.

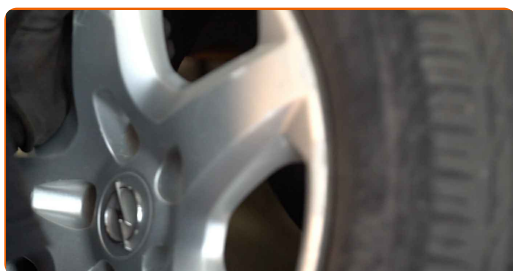


AUTODOC recomandă:

- Important! Țineți roata atunci când deșurubați șuruburile de fixare. Opel Zafira B A05

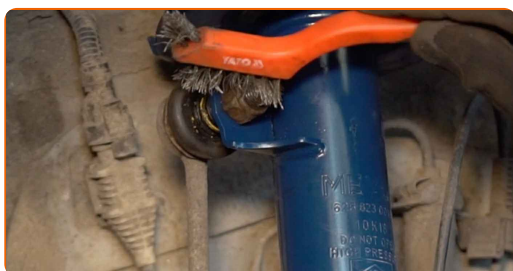
5

Scoateți roata.

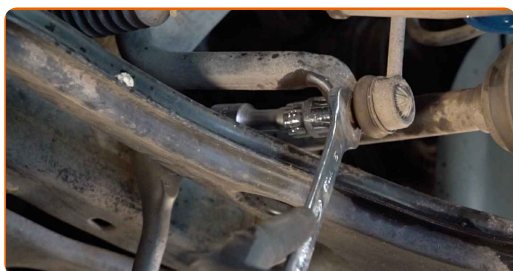


6

Curățați elementele de fixare ale bieletei antiruliu. Folosiți o perie de sârmă. Folosiți spray WD-40.



- 7** Deșurubați elementul de fixare ce unește bieleta antirului de bara stabilizatoare. Utilizați o cheie în combinație fixă №19. Utilizați o cheie tubulară №19. Folosiți o cheie cu clichet.



- 8** Deșurubați elementul de fixare ce unește bieleta antirului de telescopul amortizorului. Utilizați o cheie în combinație fixă №19. Utilizați o cheie tubulară №19. Folosiți o cheie cu clichet.



- 9** Îndepărtați tija de stabilizare transversală.



Înlocuirea: bieleta antirului – Opel Zafira B A05. Sfatul util:

- Verificați strea manșoanelor de suport ale stabilizatorului. În caz de necesitate - înlocuiți componenta.

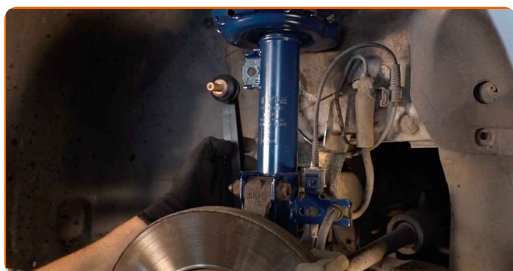
10

Curățați locurile de montare ale bieletei antirului. Folosiți o perie de sârmă. Folosiți spray WD-40.



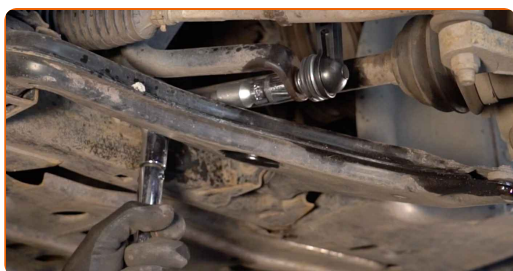
11

Instalați o nouă bară, strângeți elementele de fixare.



12

Strângeți elementul de fixare ce unește bieleta antirului de bara stabilizatoare. Utilizați o cheie tubulară №19. Folosiți o cheie de cuplu. Strângeți pînă la cuplul de 55 Nm.

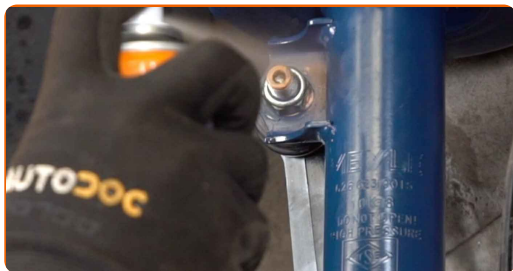


13

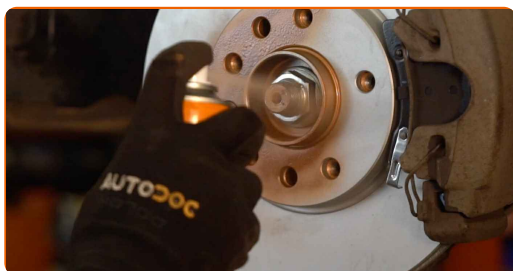
Strângeți elementul de fixare ce unește bieleta antirului de telescopul amortizorului. Utilizați o cheie tubulară №19. Folosiți o cheie de cuplu. Strângeți pînă la cuplul de 55 Nm.



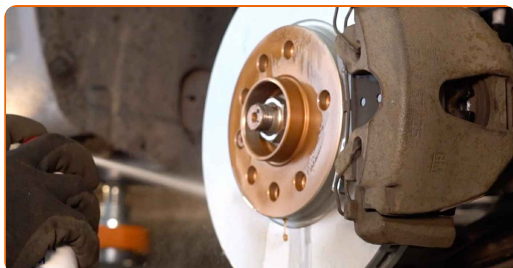
14 Tratați toate articulațiile bielei antirului. Folosiți unsoare de cupru.



15 Tratați suprafața unde discul de frână intră în contact cu janta. Folosiți unsoare de cupru.



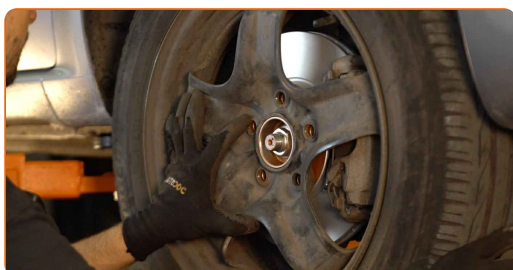
16 Curățați suprafața discului de frână. Folosiți un spray curățare frâne.



AUTODOC recomandă:

- Înlocuirea: bieleta antirului – Opel Zafira B A05. După aplicarea spray-ului, așteptați câteva minute.

17 Montați roata.

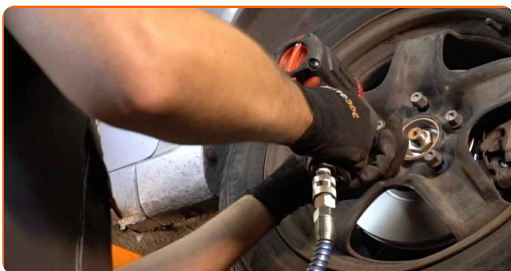


AUTODOC recomandă:

- Atenție! Pentru evitarea leziunilor, țineți roata atunci când înșurubați șuruburile de fixare la automobil. Opel Zafira B A05

18

Înșurubați bolțurile roții. Folosiți o cheie tubulară de impact pentru roată #17.



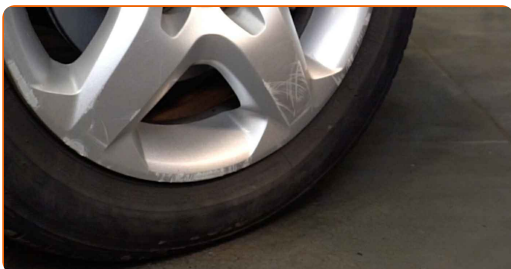
19

Așezați din nou vehiculul la sol și, lucrând în ordine încrucișată, strângeți șuruburile de fixare ale roții. Folosiți o cheie tubulară de impact pentru roată #17. Folosiți o cheie de cuplu. Strângeți pînă la cuplul de 110 Nm.



20

Scoateți cricul și opritoarele de roată.



BRAVO! 

[VIZUALIZAȚI MAI MULTE TUTORIALE](#)

AUTODOC – PIESE DE SCHIMB DE CALITATE ȘI IEFTINE ONLINE

APLICAȚIA MOBILĂ AUTODOC: PRINDEȚI SUPER OFERTE,
CUMPĂRAȚI COMOD



+ AUTODOC

GET IT ON
Google Play

Download on the
App Store

Download

**O SELECȚIE VARIATĂ DE PIESE DE SCHIMB PENTRU
MAȘINA DUMNEAVOASTRĂ**

CUMPĂRAȚI PIESE DE SCHIMB PENTRU OPEL

BIELETA ANTIRULIU: O GAMĂ VASTĂ

ALEGEȚI PIESE AUTO PENTRU OPEL ZAFIRA B A05

BIELETA ANTIRULIU PENTRU OPEL: CUMPĂRAȚI ACUM

**BIELETA ANTIRULIU PENTRU OPEL ZAFIRA B A05: CELE
MAI BUNE PROMOȚII ȘI OFERTE**

ACT DE RENUNȚARE / DISCLAIMER:

Documentul conține numai recomandări generale care vă pot fi utile când efectuați acțiuni de reparație sau de înlocuire. Firma AUTODOC nu va fi răspunzătoare pentru nici o pierdere, rănire sau deteriorare a proprietății apărute în timpul procesului de reparație sau înlocuire din cauza unei aplicări sau interpretări greșite a informațiilor furnizate.

Firma AUTODOC nu este răspunzătoare pentru erorile sau ambiguitățile din acest manual. Informațiile sunt furnizate doar în scop informativ și nu pot înlocui instrucțiunile de la profesioniști.

Firma AUTODOC nu este răspunzătoare pentru utilizarea incorectă sau periculoasă a echipamentelor, sculelor și componentelor auto. Firma AUTODOC recomandă cu tărie să aveți grijă și să urmați instrucțiunile de siguranță când efectuați o reparație sau o înlocuire. Amintiți-vă: Utilizarea pieselor de calitate inferioară nu garantează siguranța rutieră.

© Copyright 2023 – Tot conținutul, în special textele, fotografiile și grafica, sunt protejate de drepturile de autor. Toate drepturile, inclusiv duplicarea, publicarea, editarea și traducerea, rămân rezervate, Firmei AUTODOC SE.