



Cum să schimbați:
amortizor portbagaj la
Toyota Yaris Mk2 | Ghid
de înlocuire

TUTORIAL VIDEO



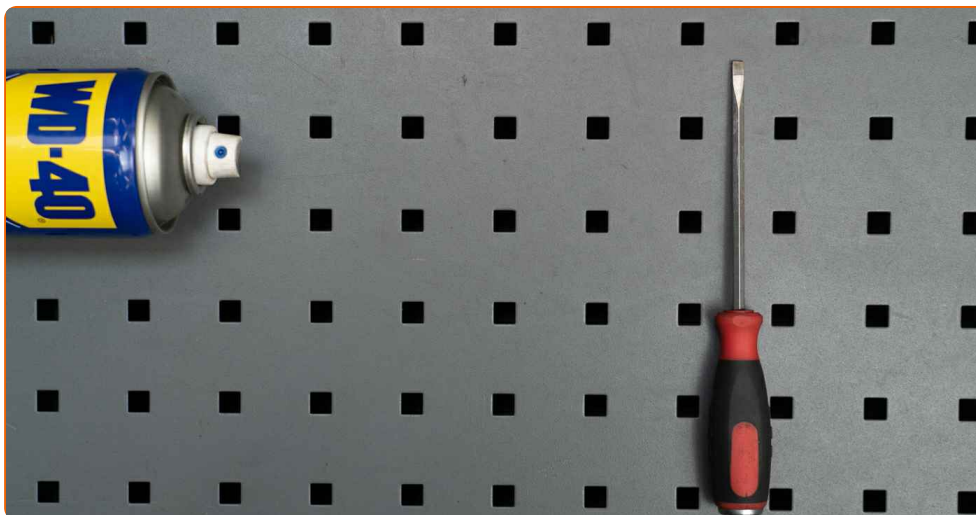
Important!

Această procedură de înlocuire poate fi utilizată pentru:

TOYOTA Yaris Hatchback (_P9_) 1.3 VVT-i (NCP90_, SCP90_), TOYOTA Yaris Hatchback (_P9_) 1.33 VVT-i (NSP90_), TOYOTA Yaris Hatchback (_P9_) 1.0 VVT-i (KSP90_), TOYOTA Yaris Hatchback (_P9_) 1.4 D-4D (NLP90_), TOYOTA Yaris Hatchback (_P9_) 1.3 VVT-i (SCP90_), TOYOTA Yaris Hatchback (_P9_) 1.8 VVTi (ZSP90_), TOYOTA Yaris Hatchback (_P9_) 1.0 GPL (KSP90_)

Etapele pot varia ușor în funcție de construcția mașinii.

ÎNLOCUIREA: AMORTIZOR PORTBAGAJ – TOYOTA YARIS MK2. LISTA SCULELOR DE CARE VEȚI AVEA NEVOIE:



- Spray WD-40
- Surubelnită Dreaptă
- Cric hidraulic cutie de viteze

CUMPĂRAȚI INSTRUMENTE

Înlocuirea: amortizor portbagaj – Toyota Yaris Mk2. Experții AUTODOC recomandă:

- Amortizoarele pe gaz ale portbagajului trebuie înlocuite simultan, atât drept, cât și stâng.
- Procedura de înlocuire este identică pentru amortizorul dreapta și amortizorul stânga a portbagajului.
- Vă rugăm să rețineți: toate lucrările la automobilul - Toyota Yaris Mk2 - trebuie efectuate cu motorul oprit.

ÎNLOCUIȚI ÎN URMĂTOAREA ORDINE:

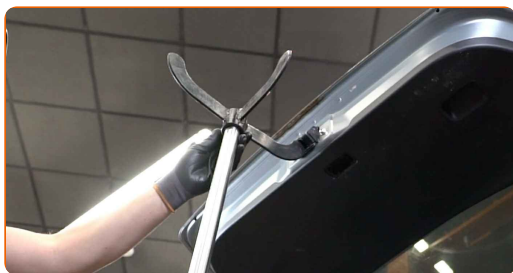
1

Deschideți capacul compartimentului pentru bagaje.

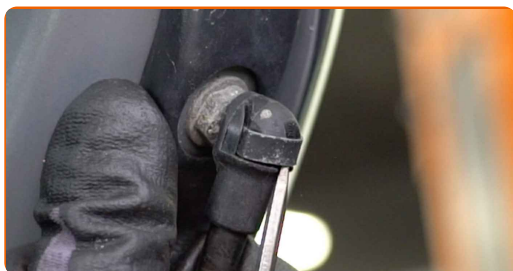


2

Sușțineți ușa portbagajului. Folosiți un cric hidraulic pentru cutia de viteze.



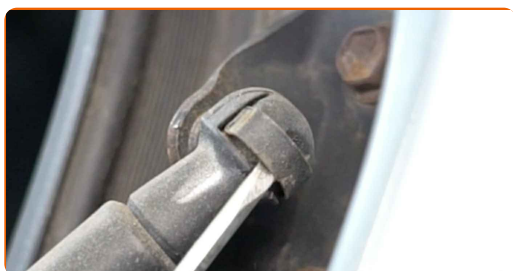
3 Desfaceți inelul de siguranță ce unește amortizorul pe gaz la ușa portbagajului. Folosiți o șurubelniță dreaptă.



AUTODOC recomandă:

- Pentru a evita rănirea, susțineți ușa portbagajului atunci când demontați amortizoarele pe gaz.

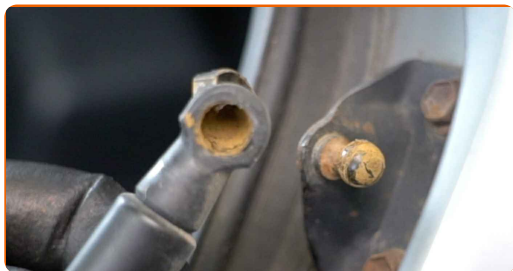
4 Desfaceți inelul de siguranță ce unește amortizorul pe gaz la caroseria mașinii. Folosiți o șurubelniță dreaptă.



Înlocuirea: amortizor portbagaj – Toyota Yaris Mk2. Sfatul util de la AUTODOC:

- Pentru a evita rănirea, susțineți ușa portbagajului atunci când demontați amortizoarele pe gaz.

5 Scoateți amortizorul pe gaz al ușii portbagajului.



6 Tratați elementele de fixare ale amortizorului cu gaz a capacului portbagajului. Folosiți spray WD-40.



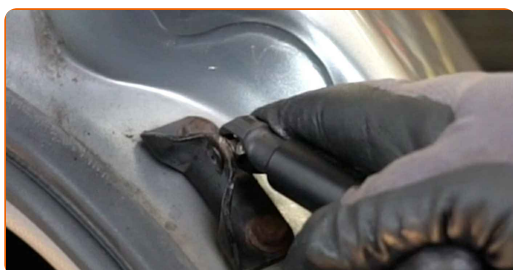
7 Instalați noul amortizor pe gaz al ușii portbagajului.



AUTODOC recomandă:

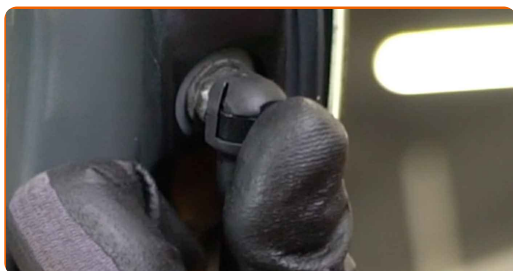
- Pentru a evita rănirea, susțineți ușa portbagajului atunci când instalați amortizorul pe gaz.

8 Prindeți inelul de siguranță ce unește amortizorul pe gaz la caroseria mașinii.



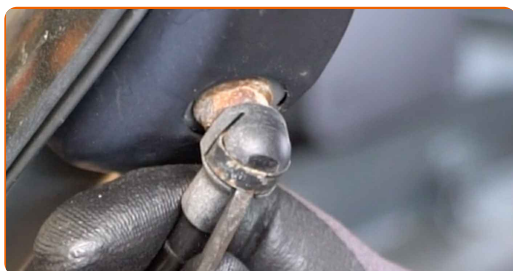
9

Prindeți inelul de siguranță ce unește amortizorul pe gaz la ușa portbagajului.



10

Desfaceți inelul de siguranță ce unește amortizorul pe gaz la ușa portbagajului. Folosiți o șurubelniță dreaptă.



Înlocuirea: amortizor portbagaj – Toyota Yaris Mk2. Experții AUTODOC recomandă:

- Pentru a evita rănirea, susțineți ușa portbagajului atunci când demontați amortizoarele pe gaz.

11

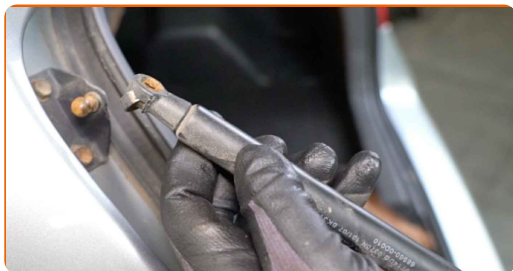
Desfaceți inelul de siguranță ce unește amortizorul pe gaz la caroseria mașinii. Folosiți o șurubelniță dreaptă.



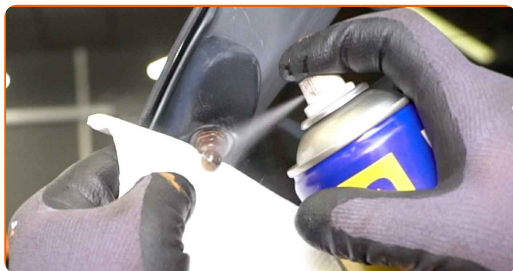
AUTODOC recomandă:

- Pentru a evita rănirea, susțineți ușa portbagajului atunci când demontați amortizoarele pe gaz.

12 Scoateți amortizorul pe gaz al ușii portbagajului.



13 Tratați elementele de fixare ale amortizorului cu gaz a capacului portbagajului. Folosiți spray WD-40.



14 Instalați noul amortizor pe gaz al ușii portbagajului.

Înlocuirea: amortizor portbagaj – Toyota Yaris Mk2. AUTODOC recomandă:

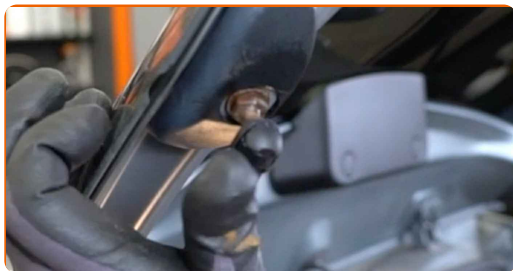
- Pentru a evita rănirea, susțineți ușa portbagajului atunci când instalați amortizorul pe gaz.

15 Prindeți inelul de siguranță ce unește amortizorul pe gaz la caroseria mașinii.



16

Prindeți inelul de siguranță ce unește amortizorul pe gaz la ușa portbagajului.



17

Scoateți cricul pentru cutia de viteze.

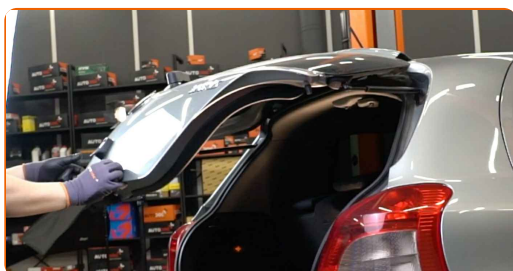


AUTODOC recomandă:

- Înlocuirea: amortizor portbagaj – Toyota Yaris Mk2. Coborâți cricul de transmisie lin, fără smucituri, pentru a evita deteriorarea componentelor și a mecanismelor.

18

După instalare, verificați starea de funcționare a amortizoarelor pe gaz a ușii portbagajului.



19

Închideți capacul compartimentului pentru bagaje.



BRAVO! 

VIZUALIZAȚI MAI MULTE TUTORIALE

AUTODOC – PIESE DE SCHIMB DE CALITATE ȘI IEFTINE ONLINE

APLICAȚIA MOBILĂ AUTODOC: PRINDEȚI SUPER OFERTE,
CUMPĂRAȚI COMOD



+ AUTODOC

GET IT ON
Google Play

Download on the
App Store

Download

**O SELECȚIE VARIATĂ DE PIESE DE SCHIMB PENTRU
MAȘINA DUMNEAVOASTRĂ**

CUMPĂRAȚI PIESE DE SCHIMB PENTRU TOYOTA

AMORTIZOR PORTBAGAJ: O GAMĂ VASTĂ

ALEGEȚI PIESE AUTO PENTRU TOYOTA YARIS MK2

**AMORTIZOR PORTBAGAJ PENTRU TOYOTA: CUMPĂRAȚI
ACUM**

**AMORTIZOR PORTBAGAJ PENTRU TOYOTA YARIS MK2:
CELE MAI BUNE PROMOȚII ȘI OFERTE**

ⓘ ACT DE RENUNȚARE / DISCLAIMER:

Documentul conține numai recomandări generale care vă pot fi utile când efectuați acțiuni de reparație sau de înlocuire. Firma AUTODOC nu va fi răspunzătoare pentru nici o pierdere, rănire sau deteriorare a proprietății apărute în timpul procesului de reparație sau înlocuire din cauza unei aplicări sau interpretări greșite a informațiilor furnizate.

Firma AUTODOC nu este răspunzătoare pentru erorile sau ambiguitățile din acest manual. Informațiile sunt furnizate doar în scop informativ și nu pot înlocui instrucțiunile de la profesioniști.

Firma AUTODOC nu este răspunzătoare pentru utilizarea incorectă sau periculoasă a echipamentelor, sculelor și componentelor auto. Firma AUTODOC recomandă cu tărie să aveți grijă și să urmați instrucțiunile de siguranță când efectuați o reparație sau o înlocuire. Amintiți-vă: Utilizarea pieselor de calitate inferioară nu garantează siguranța rutieră.

© Copyright 2023 – Tot conținutul, în special textele, fotografiile și grafica, sunt protejate de drepturile de autor. Toate drepturile, inclusiv duplicarea, publicarea, editarea și traducerea, rămân rezervate, Firmei AUTODOC SE.