



Cum să schimbați:
rulment roata din spate
la **Toyota Yaris Mk2** |
Ghid de înlocuire

TUTORIAL VIDEO

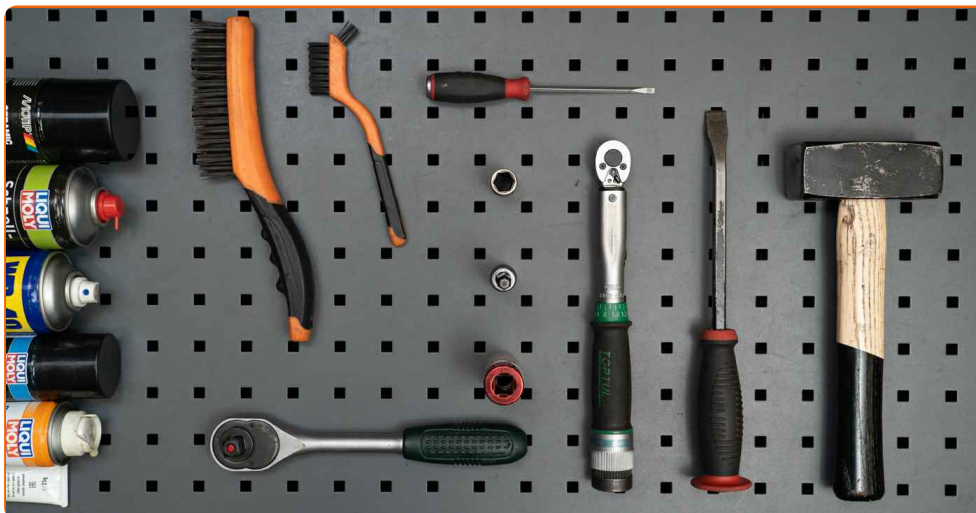
**i Important!**

Această procedură de înlocuire poate fi utilizată pentru:

TOYOTA Yaris / Vios Sedan (_P9_) 1.5 (NCP93), TOYOTA Yaris Hatchback (_P13_) 1.3 (NSP130_), TOYOTA Yaris Hatchback (_P13_) 1.0 (KSP130_), TOYOTA Yaris Hatchback (_P9_) 1.3 VVT-i (NCP90_, SCP90_), TOYOTA Yaris Hatchback (_P9_) 1.33 VVT-i (NSP90_), TOYOTA Yaris Hatchback (_P13_) 1.4 D (NLP130_), TOYOTA Yaris Hatchback (_P9_) 1.0 VVT-i (KSP90_), TOYOTA Yaris Hatchback (_P9_) 1.4 D-4D (NLP90_), TOYOTA Yaris Hatchback (_P9_) 1.3 VVT-i (SCP90_), TOYOTA Yaris Hatchback (_P9_) 1.8 VVTi (ZSP90_), TOYOTA Yaris / Vios Sedan (_P9_) 1.3 (NCP92_), TOYOTA Yaris Hatchback (_P9_) 1.5, TOYOTA Yaris Hatchback (_P9_) 1.0 GPL (KSP90_), TOYOTA Yaris Hatchback (_P9_) 1.0 VVT-i (KSP90), TOYOTA Yaris Hatchback (_P13_) 1.5 (NSP131_), (+ 6)

Etapele pot varia ușor în funcție de construcția mașinii.

**ÎNLOCUIREA: RULMENT ROATA – TOYOTA YARIS MK2.
SCULELE DE CARE VEȚI AVEA NEVOIE:**



- Perie de sârmă
- Perie curățitoare din nylon
- Spray WD-40
- Spray curățare universal
- Spray curățare frâne
- Spray instalație electrică
- Unsoare antiscârțâit
- Lubrifiant ceramic
- Vaselina pe bază de cupru
- Cheie dinamometrică
- Capăt cheie tubulară nr.14
- Bit hex nr. H7
- Chei tubulare de impact pentru prezoanele roților №21
- Cheie cu clichet
- șurubelniță dreaptă
- Ciocan
- Rangă metalică
- Cric hidraulic cutie de viteze
- Pană blocare roată

CUMPĂRAȚI INSTRUMENTE

AUTODOC recomandă:

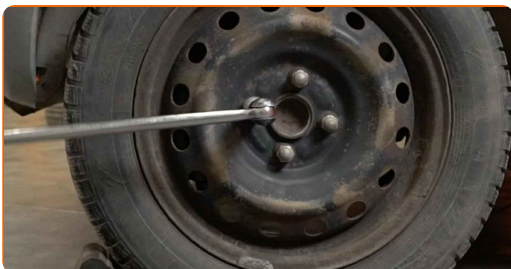
- Nu reutilizați blocul rulmentului îndepărtat de pe automobilul dvs Toyota Yaris Mk2.
- Procedura de înlocuire a rulmenților butucului este identică pentru roata strângă și dreaptă a aceleiași axe.
- Vă rugăm să rețineți: toate lucrările la automobilul - Toyota Yaris Mk2 - trebuie efectuate cu motorul oprit.

ÎNLOCUIȚI ÎN URMĂTOAREA ORDINE:

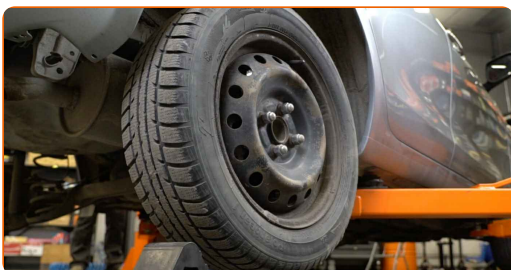
1 Deschideți capota motorului. Deșurubați capacul rezervorului cu lichid de frână.

2 Securizați roțile cu un opritor de roată.

3 Slăbiți șuruburile de fixare a roții. Folosiți o cheie tubulară de impact pentru roată #21.



4 Ridicați automobilul.



Înlocuirea: rulment roata – Toyota Yaris Mk2. Sfatul util de la experții AUTODOC:

- Dacă utilizați un cric, asigurați-vă că acesta este poziționat pe o suprafață plană, fără nicio neregularitate.
- Asigurați-vă că fixați sigur și suplimentar automobilul cu caprele de susținere.

5

Deșurubați bolțurile roților.

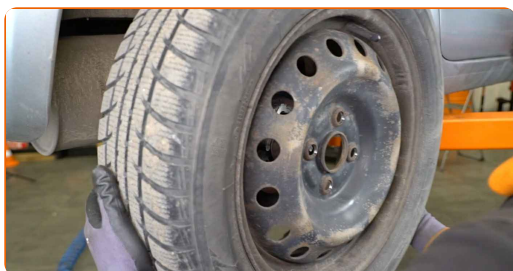


AUTODOC recomandă:

- Atenție! Pentru evitarea leziunilor, țineți roata atunci când deșurubați șuruburile de fixare. Toyota Yaris Mk2

6

Scoateți roata.



7

Desfaceți arcul de fixare al etrierului de frână. Folosiți o rangă.



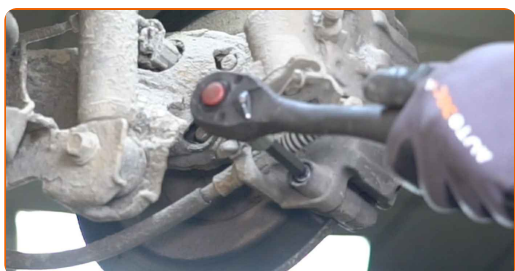
8

Scoateți siguranțele manșoanelor ghidajelor etrierului. Folosiți o rangă.



9

Deșurubați elementele de fixare ale etrierului de frână. Folosiți cheia hexagonală nr. H7. Folosiți o cheie cu clichet.



10

Scoateți etrierul de frână. Folosiți o rangă.

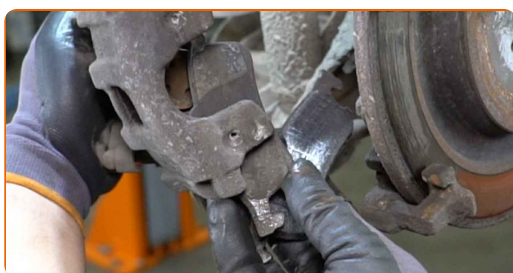


Înlocuirea: rulment roata – Toyota Yaris Mk2. Sfatul util:

- Folosiți un fir pentru a lega etrierul de suspensie sau caroserie, fără a-l deconecta de la furtun, în scopul de a evita depresurizarea sistemului.
- Asigurați-vă că etrierul nu se anină de furtunul de frână.
- Nu apăsați pedala de frână după îndepărtarea etrierului de frână. În caz contrar, pistonul ar putea ieși din cilindrul de frână, provocând scurgerea lichidului de frână și depresurizarea sistemului.

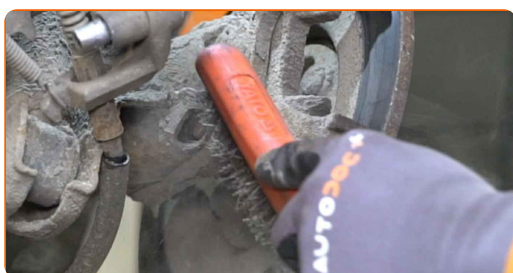
11

Scoateți plăcuțele de frână.



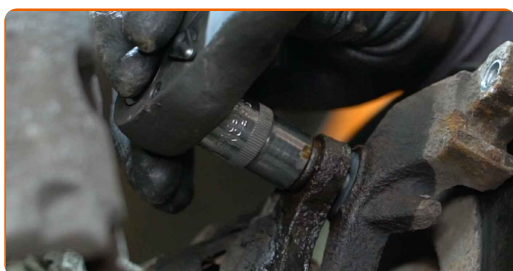
12

Curățați elementele de fixare ale suportului etrierului de frână. Folosiți o perie de sârmă. Folosiți spray WD-40.



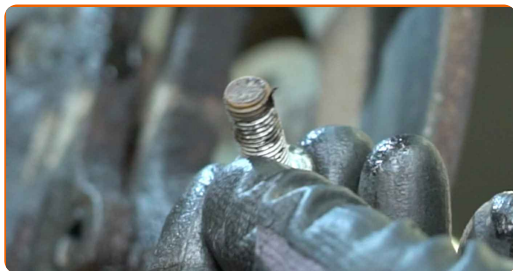
13

Deșurubați elementele de fixare ale suportului etrierului de frână. Utilizați o cheie tubulară №14. Folosiți o cheie cu clichet.



14

Scoateți șuruburile de fixare.



15

Îndepărtați suportul etrierului.



16

Scoateți discul de frână.



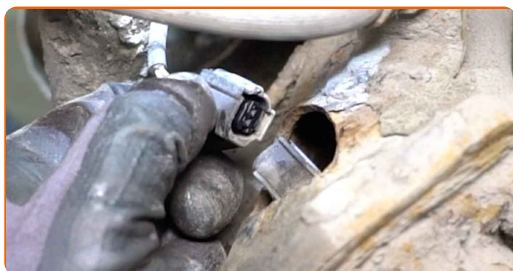
17

Cuplați elementul de fixare al senzorului ABS. Utilizați o perie curățitoare din nylon. Folosiți spray de curățare universal.



18

Desprindeți conectorul senzorului ABS. Folosiți o șurubelniță dreaptă.



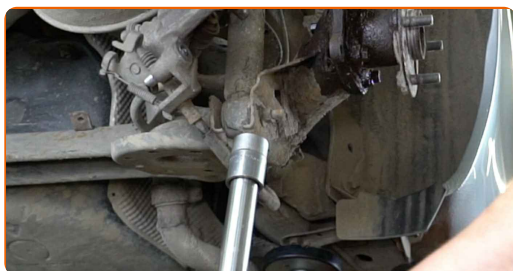
19

Curățați elementul de fixare al butucului roții. Folosiți o perie de sârmă. Folosiți spray WD-40.



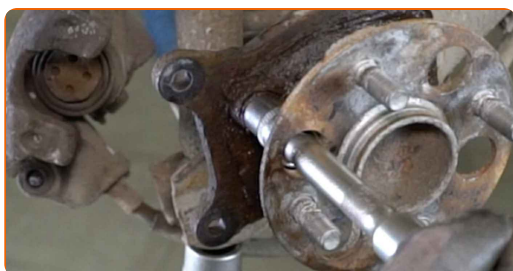
20

Susțineți bara de torsiune spate. Folosiți un cric hidraulic pentru cutia de viteze.



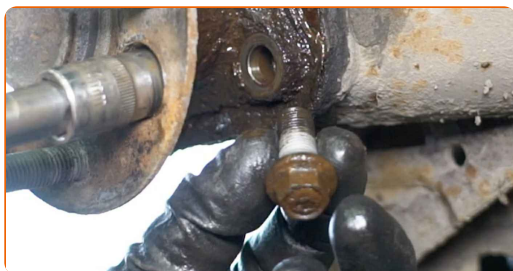
21

Deșurubați elementele de fixare ale rulmentului butucului roții. Utilizați o cheie tubulară №14. Folosiți o cheie cu clichet.

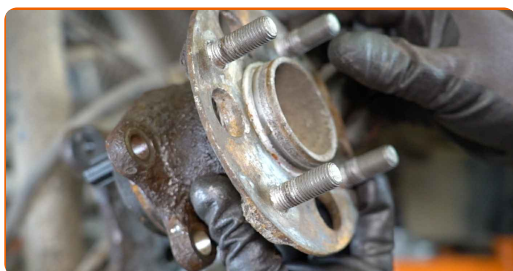


22

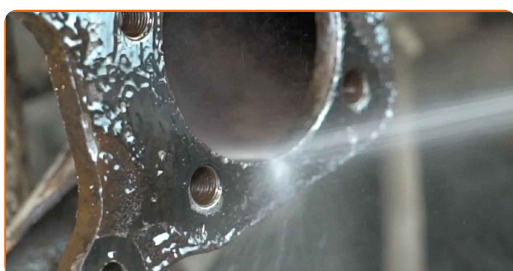
Scoateți șuruburile de fixare.



- 23** Demontați butucul și rulmentul împreună, deoarece acestea formează un ansamblu monobloc. Folosiți o rangă. Folosiți un ciocan.



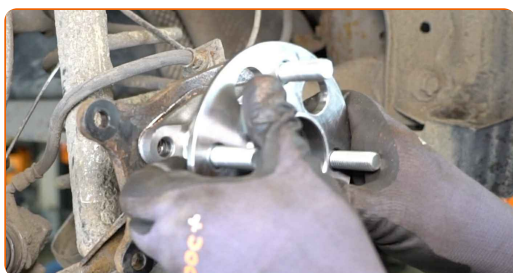
- 24** Curățați locul de montare al rulmentului butucului. Folosiți o perie de sârmă. Folosiți spray de curățare universal.



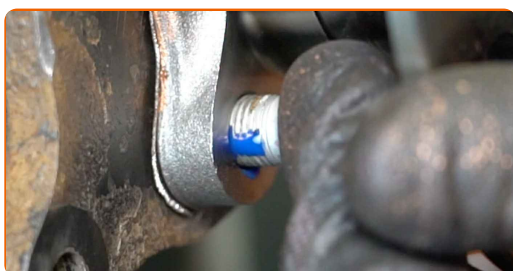
- 25** Tratați locul de montare al butucului roții. Folosiți unsoare de cupru.



- 26** Montați butucul nou al roții împreună cu rulmentul.



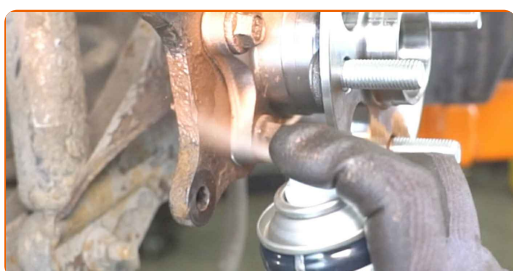
- 27** Instalați șuruburile de fixare.



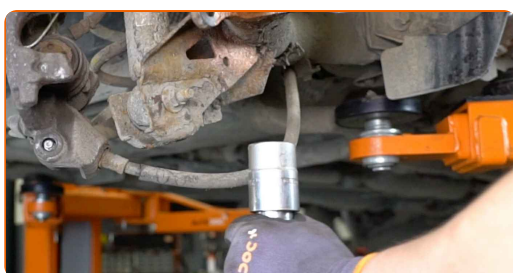
- 28** Strângeți elementele de fixare ale rulmentului butucului roții. Utilizați o cheie tubulară №14. Folosiți o cheie de cuplu. Strângeți pînă la cuplul de 90 Nm.



- 29** Tratați elementele de fixare ale rulmentului butucului de roată. Folosiți unsoare de cupru.



- 30** Scoateți suportul de sub corpul osiei din spate.



AUTODOC recomandă:

- Înlocuirea: rulment roata – Toyota Yaris Mk2. Coborâți cricul de transmisie lin, fără smucituri, pentru a evita deteriorarea componentelor și a mecanismelor.

31

Tratați butucul în zona în care intră în contact cu discul de frână. Utilizați lubrifiant ceramic.



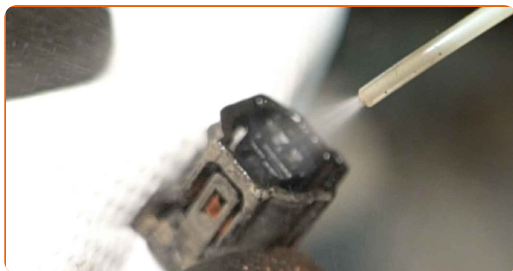
32

Montați discul de frână.



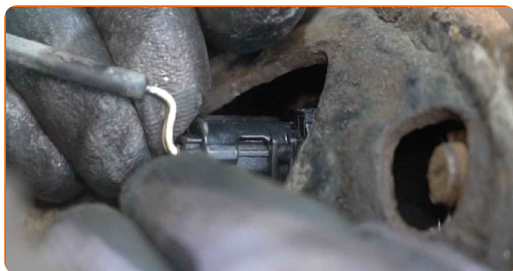
33

Tratați conectorul senzorului ABS. Folosiți vaselină dielectrică.



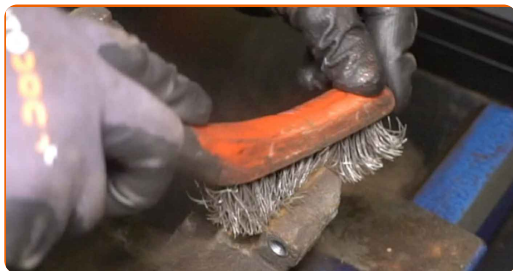
34

Atașați conectorul senzorului ABS.



35

Curățați suportul etrierului de murdărie și praf. Folosiți o perie de sârmă. Folosiți un spray curățare frâne.

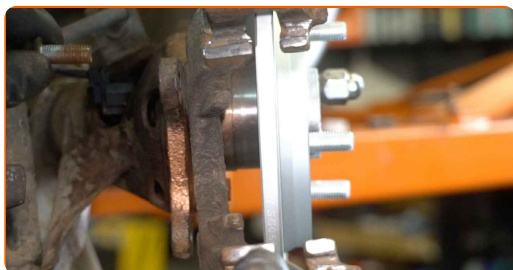


AUTODOC recomandă:

- Înlocuirea: rulment roata – Toyota Yaris Mk2. După aplicarea spray-ului, așteptați câteva minute.
- Verificați suportul etrierului de frână, bolțurile de ghidare ale etrierului și burdufurile acestuia. Curățați-le. Înlocuiți-le dacă este nevoie.

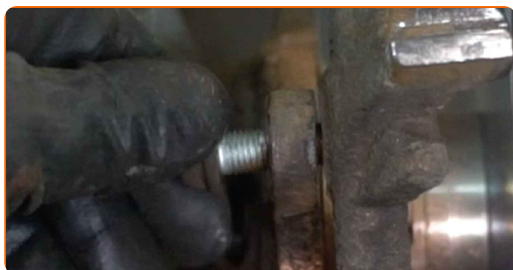
36

Instalați suportul etrierului de frână.

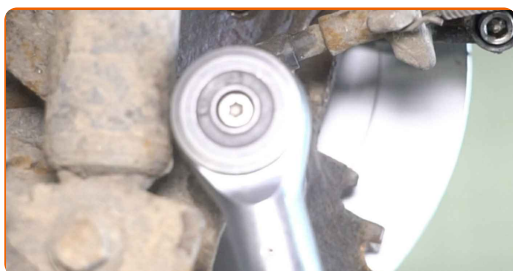


37

Instalați șuruburile de fixare.



- 38** Strângeți elementele de fixare ale suportului etrierului de frână. Utilizați o cheie tubulară №14. Folosiți o cheie de cuplu. Strângeți pînă la cuplul de 57 Nm.



- 39** Tratați plăcuțele de frână în zona în care suprafața acestora vine în contact cu suportul etrierului de frână. Folosiți unsoare antiscârțâit.

Înlocuirea: rulment roata – Toyota Yaris Mk2. Sfatul util de la experții AUTODOC:

- Înainte de a instala plăcuțele, asigurați-vă că suprafața discului este curată.

- 40** Instalați plăcuțele de frână.



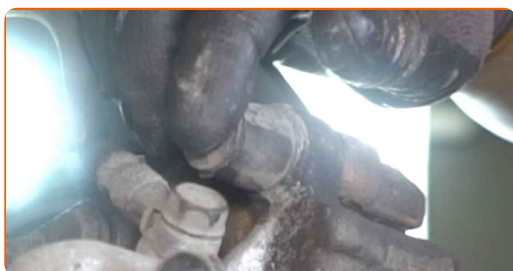
- 41** Montați etrierul de frână și fixați-l.



- 42** Strângeți elementele de fixare ale etrierului de frână. Folosiți cheia hexagonală nr. H7. Folosiți o cheie de cuplu. Strângeți pînă la cuplul de 34 Nm.



- 43** Instalați siguranțele manșoanelor ghidajelor etrierului.



- 44** Montați arcul de fixare a etrierului de frână.



- 45** Curățați locul de montare al jantei roții. Folosiți o perie de sârmă.



- 46** Tratați suprafața unde discul de frână intră în contact cu janta. Utilizați lubrifiant ceramic.



47

Curățați suprafața discului de frână. Folosiți un spray curățare frâne.

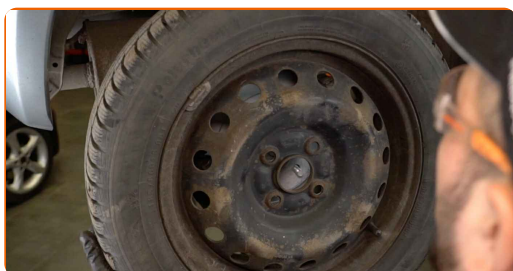


AUTODOC recomandă:

- Înlocuirea: rulment roata – Toyota Yaris Mk2. După aplicarea spray-ului, așteptați câteva minute.

48

Montați roata.

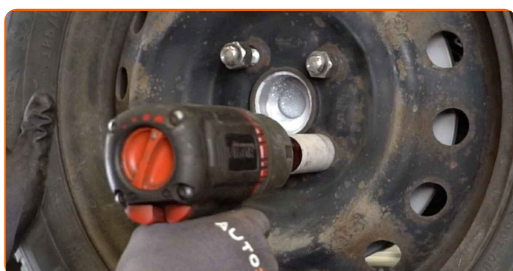


AUTODOC recomandă:

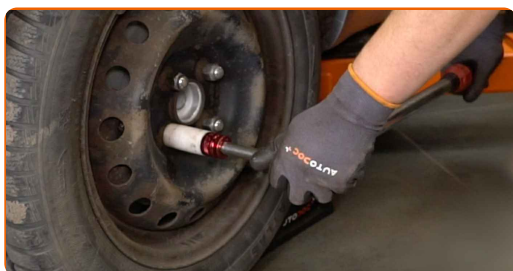
- Important! Țineți roata atunci când înșurubați șuruburile de fixare. Toyota Yaris Mk2

49

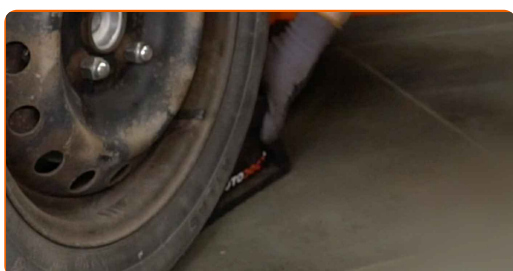
Înșurubați bolturile roții. Folosiți o cheie tubulară de impact pentru roată #21.



- 50** Așezați din nou vehiculul la sol și, lucrând în ordine încrucișată, strângeți șuruburile de fixare ale roții. Folosiți o cheie tubulară de impact pentru roată #21. Folosiți o cheie de cuplu. Strângeți pînă la cuplul de 103 Nm.



- 51** Scoateți cricul și opritoarele de roată.



Înlocuirea: rulment roata – Toyota Yaris Mk2. Sfatul util de la experții AUTODOC:

- Fără a porni motorul, apăsați pedala de frână în mod repetat pînă când este percepută o rezistență semnificativă.
- Verificați nivelul lichidului de frână din rezervorul de compensare și restabiliți-i nivelul adecvat, dacă este necesar.

- 52** Strângeți capacul rezervorului cu lichid de frână. Închideți capota.

BRAVO! 

VIZUALIZAȚI MAI MULTE TUTORIALE

AUTODOC – PIESE DE SCHIMB DE CALITATE ȘI IEFTINE ONLINE

APLICAȚIA MOBILĂ AUTODOC: PRINDEȚI SUPER OFERTE,
CUMPĂRAȚI COMOD



+ AUTODOC

GET IT ON
Google Play

Download on the
App Store

Download

**O SELECȚIE VARIATĂ DE PIESE DE SCHIMB PENTRU
MAȘINA DUMNEAVOASTRĂ**

CUMPĂRAȚI PIESE DE SCHIMB PENTRU TOYOTA

RULMENT ROATA: O GAMĂ VASTĂ

ALEGEȚI PIESE AUTO PENTRU TOYOTA YARIS MK2

RULMENT ROATA PENTRU TOYOTA: CUMPĂRAȚI ACUM

RULMENT ROATA PENTRU TOYOTA YARIS MK2: CELE MAI BUNE PROMOȚII ȘI OFERTE

ⓘ ACT DE RENUNȚARE / DISCLAIMER:

Documentul conține numai recomandări generale care vă pot fi utile când efectuați acțiuni de reparație sau de înlocuire. Firma AUTODOC nu va fi răspunzătoare pentru nici o pierdere, rănire sau deteriorare a proprietății apărute în timpul procesului de reparație sau înlocuire din cauza unei aplicări sau interpretări greșite a informațiilor furnizate.

Firma AUTODOC nu este răspunzătoare pentru erorile sau ambiguitățile din acest manual. Informațiile sunt furnizate doar în scop informativ și nu pot înlocui instrucțiunile de la profesioniști.

Firma AUTODOC nu este răspunzătoare pentru utilizarea incorectă sau periculoasă a echipamentelor, sculelor și componentelor auto. Firma AUTODOC recomandă cu tărie să aveți grijă și să urmați instrucțiunile de siguranță când efectuați o reparație sau o înlocuire. Amintiți-vă: Utilizarea pieselor de calitate inferioară nu garantează siguranța rutieră.

© Copyright 2023 – Tot conținutul, în special textele, fotografiile și grafica, sunt protejate de drepturile de autor. Toate drepturile, inclusiv duplicarea, publicarea, editarea și traducerea, rămân rezervate, Firmei AUTODOC SE.