



Cum să schimbați: curea
caneluri la **Toyota Yaris**
P1 | Ghid de înlocuire

TUTORIAL VIDEO

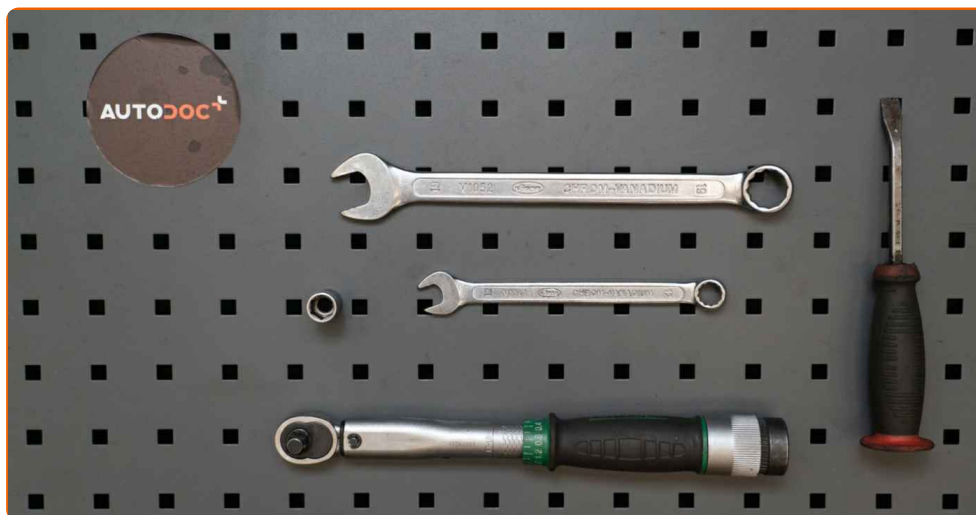
** Important!**

Această procedură de înlocuire poate fi utilizată pentru:

TOYOTA Yaris Verso (_P2_) 1.5, TOYOTA Yaris Hatchback (_P1_) 1.5 (NCP13_),
TOYOTA Yaris Hatchback (_P1_) 1.4 D-4D (NLP10_), TOYOTA Yaris Verso (_P2_) 1.4
D-4D, TOYOTA Yaris Verso (_P2_) 1.3, TOYOTA COROLLA limuzina (_E12J_, _E12T_)
1.3 (NZE120_)

Etapele pot varia ușor în funcție de construcția mașinii.

**ÎNLOCUIREA: CUREA CANELURI – TOYOTA YARIS P1.
LISTA SCULELOR DE CARE VEȚI AVEA NEVOIE:**



- Cheie dinamometrică
- Cheie combinată №12
- Cheie combinată №19
- Capăt cheie tubulară nr.12
- Rangă metalică
- Huse de protecție aripi / frontală

CUMPĂRAȚI INSTRUMENTE

Înlocuirea: curea caneluri – Toyota Yaris P1. Sfatul util de la AUTODOC:

- Toate lucrările trebuie făcute cu motorul oprit.

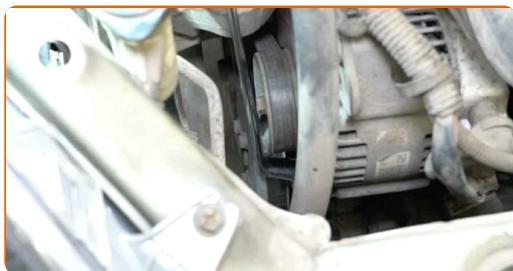
ÎNLOCUIREA: CUREA CANELURI – TOYOTA YARIS P1. CONSECUTIVITATEA RECOMANDATĂ A ETAPELOR:

1 Deschideți capota motorului.

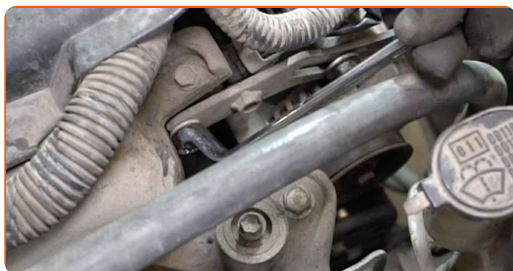


2 Folosiți o husă de protecție pentru a evita deteriorarea vopselei și a plasticului mașinii.

3 Slăbiți elementele de fixare ale alternatorului. Utilizați o cheie în combinație fixă №12.

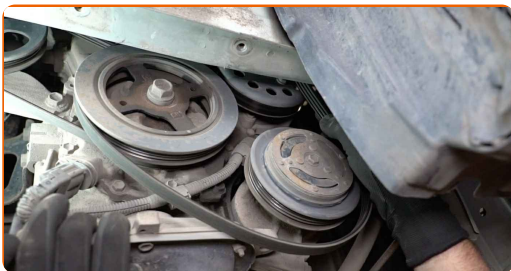


4 Slăbiți maneta de tensionare a curelei Poli-V. Utilizați o cheie în combinație fixă №12.



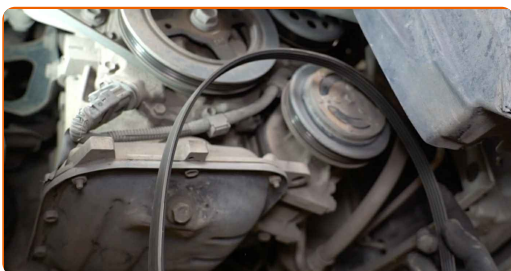
5

Slăbiți cureaua de transmisie.



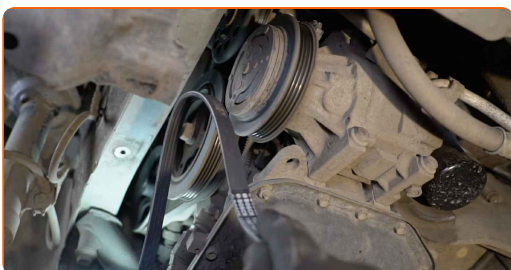
6

Scoateți cureaua de transmisie Poli-V.



7

Instalați cureaua de transmisie Poli-V.

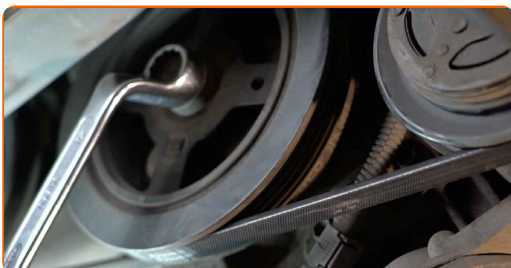


Înlocuirea: curea caneluri – Toyota Yaris P1. Sfatul util de la experții AUTODOC:

- Asigurați-vă că cureaua Poli-V vine bine pe toate rolele.

8

Rotiți scripetele arborelui cotit. Utilizați o cheie în combinație fixă №19.

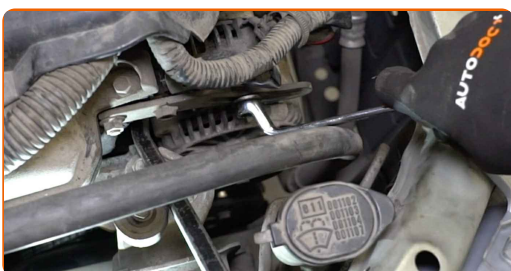


9 Puneți cureaua trapezoidală canelată pe alternator. Folosiți o rangă.

Înlocuirea: curea caneluri – Toyota Yaris P1. Sfatul util:

- Asigurați-vă că cureaua Poli-V este bine întinsă.

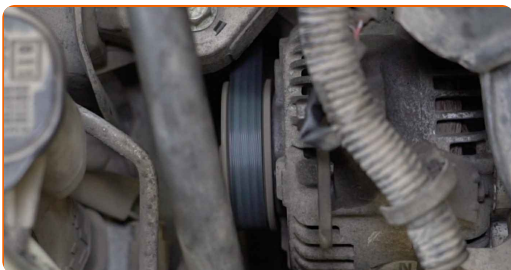
10 Strângeți maneta de tensionare a curelei Poli-V. Utilizați o cheie în combinație fixă №12.



11 Strângeți elementele de fixare ale alternatorului. Utilizați o cheie tubulară №12. Folosiți o cheie de cuplu. Strângeți pînă la cuplul de 15 Nm.



12 Lăsați motorul să funcționeze timp de câteva minute. Acest lucru este necesar pentru a vă asigura de funcționarea corespunzătoare a componentei.

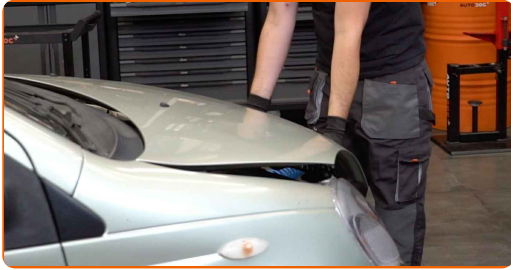


13 Opriți motorul.

14 Îndepărtați husa de protecție.

15

Închideți capota.



BRAVO! 

VIZUALIZAȚI MAI MULTE TUTORIALE

AUTODOC – PIESE DE SCHIMB DE CALITATE ȘI IEFTINE ONLINE

APLICAȚIA MOBILĂ AUTODOC: PRINDEȚI SUPER OFERTE,
CUMPĂRAȚI COMOD



+ AUTODOC

GET IT ON
Google Play

Download on the
App Store

Download

**O SELECȚIE VARIATĂ DE PIESE DE SCHIMB PENTRU
MAȘINA DUMNEAVOASTRĂ**

CUMPĂRAȚI PIESE DE SCHIMB PENTRU TOYOTA

CUREA CANELURI: O GAMĂ VASTĂ

ALEGEȚI PIESE AUTO PENTRU TOYOTA YARIS P1

CUREA CANELURI PENTRU TOYOTA: CUMPĂRAȚI ACUM

CUREA CANELURI PENTRU TOYOTA YARIS P1: CELE MAI BUNE PROMOȚII ȘI OFERTE

ⓘ ACT DE RENUNȚARE / DISCLAIMER:

Documentul conține numai recomandări generale care vă pot fi utile când efectuați acțiuni de reparație sau de înlocuire. Firma AUTODOC nu va fi răspunzătoare pentru nici o pierdere, rănire sau deteriorare a proprietății apărute în timpul procesului de reparație sau înlocuire din cauza unei aplicări sau interpretări greșite a informațiilor furnizate.

Firma AUTODOC nu este răspunzătoare pentru erorile sau ambiguitățile din acest manual. Informațiile sunt furnizate doar în scop informativ și nu pot înlocui instrucțiunile de la profesioniști.

Firma AUTODOC nu este răspunzătoare pentru utilizarea incorectă sau periculoasă a echipamentelor, sculelor și componentelor auto. Firma AUTODOC recomandă cu tărie să aveți grijă și să urmați instrucțiunile de siguranță când efectuați o reparație sau o înlocuire. Amintiți-vă: Utilizarea pieselor de calitate inferioară nu garantează siguranța rutieră.

© Copyright 2022 – Tot conținutul, în special textele, fotografiile și grafica, sunt protejate de drepturile de autor. Toate drepturile, inclusiv duplicarea, publicarea, editarea și traducerea, rămân rezervate, Firmei AUTODOC GmbH.