



Cum să schimbați:  
rulment roata din spate  
la **Toyota Yaris P1** | Ghid  
de înlocuire

## TUTORIAL VIDEO

** Important!**

Această procedură de înlocuire poate fi utilizată pentru:

TOYOTA Yaris Hatchback (\_P1\_) 1.0 (SCP10\_), TOYOTA Yaris Verso (\_P2\_) 1.3,  
TOYOTA Yaris Verso (\_P2\_) 1.5, TOYOTA Yaris Hatchback (\_P1\_) 1.5 (NCP13\_),  
TOYOTA Yaris Verso (\_P2\_) 1.4 D-4D, TOYOTA Yaris Hatchback (\_P1\_) 1.3 (SCP12\_),  
TOYOTA Yaris Hatchback (\_P9\_) 1.0 VVT-i (KSP90\_)

Etapele pot varia ușor în funcție de construcția mașinii.

**ÎNLOCUIREA: RULMENT ROATA – TOYOTA YARIS P1.  
SCULELE DE CARE AȚI AVEA NEVOIE:**



- Perie de sârmă
- Spray WD-40
- Vaselina pe bază de cupru
- Material de etanșare
- Capăt cheie tubulară nr.12
- Chei tubulare de impact pentru prezoanele roților №21
- Cheie cu clichet
- Cheie dinamometrică
- Cheie port tarod
- Ciocan
- Pană blocare roată

**CUMPĂRAȚI INSTRUMENTE**

**Înlocuirea: rulment roata – Toyota Yaris P1. Sfatul util de la experții AUTODOC:**

- Nu reutilizați blocul rulmentului îndepărtat de pe automobilul dvs Toyota Yaris P1.
- Procedura de înlocuire a rulmenților butucului este identică pentru roata strângă și dreaptă a aceleiași axe.
- Toate lucrările trebuie făcute cu motorul oprit.

**ÎNLOCUIREA: RULMENT ROATA – TOYOTA YARIS P1. UTILIZAȚI URMĂTOAREA PROCEDURĂ:**

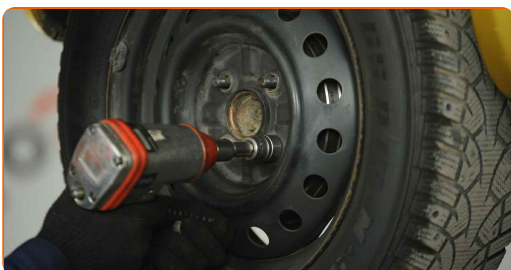
**1** Securizați roțile cu un opritor de roată.

**2** Slăbiți șuruburile de fixare a roții. Folosiți o cheie tubulară de impact pentru roată #21.



**3** Ridicați partea din spate a vehiculului și fixați-l cu ajutorul unor suporturi.

**4** Deșurubați bolțurile roților.

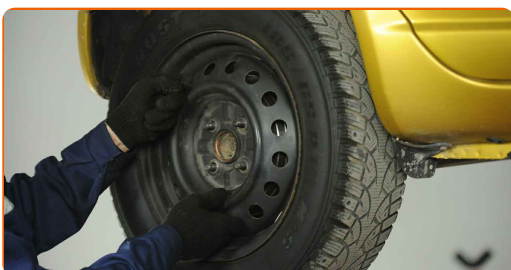


**AUTODOC recomandă:**

- Important! Țineți roata atunci când deșurubați șuruburile de fixare. Toyota Yaris P1

5

Scoateți roata.



6

Curățați tamburul de frână. Folosiți o perie de sârmă. Folosiți spray WD-40.

7

Demontați tamburul de frână.



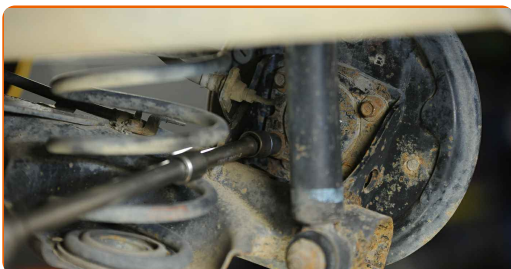
**Înlocuirea: rulment roata – Toyota Yaris P1. Sfatul util:**

- Verificați starea tamburului de frână. Înlocuiți-l în caz de necesitate.

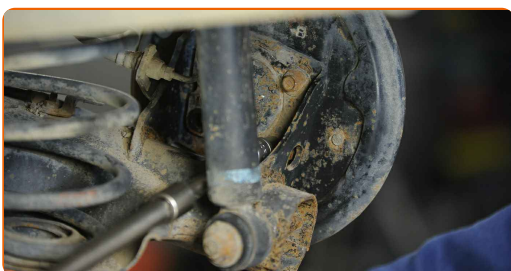
8

Curățați elementele de fixare ale rulmentului butucului de roată. Folosiți spray WD-40. Folosiți o perie de sârmă.

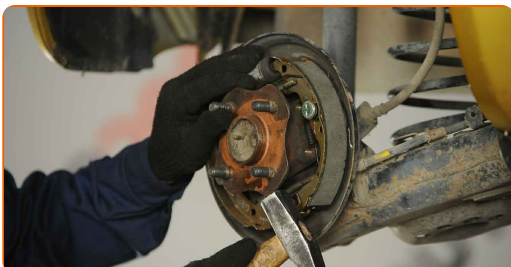
- 9** Deșurubați suportul de fixare al rulmentului butucului roții. Utilizați o cheie tubulară №12. Folosiți un port tarod. Folosiți o cheie cu clichet.



- 10** Scoateți șuruburile de fixare (4 bucăți).



- 11** Îndepărtați butucul și rulmentul în întregime, deoarece acestea formează un bloc care nu pot fi separat. Folosiți un ciocan.

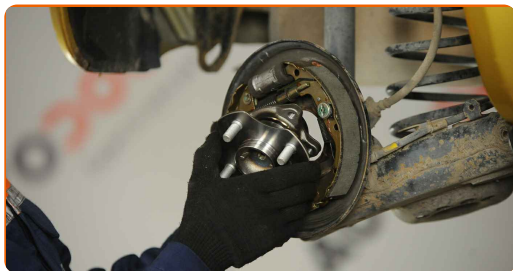


- 12** Prelucrați șuruburile de fixare. Utilizați un agent de etanșare.



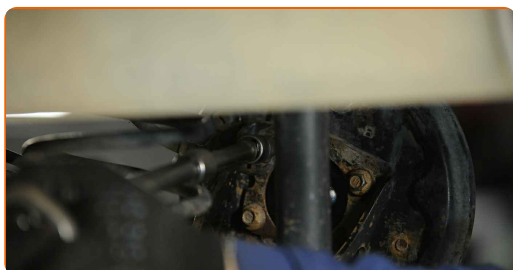
- 13** Curățați locul de montare al rulmentului butucului. Folosiți o perie de sârmă. Folosiți spray WD-40.

**14** Instalați noul butuc al roții împreună cu rulmentul respectiv.



**15** Instalați șuruburile de fixare (4 bucăți).

**16** Strângeți elementul de fixare al rulmentului butucului de roată. Utilizați o cheie tubulară №12. Folosiți un port tarod. Folosiți o cheie de cuplu. Strângeți pînă la cuplul de 52 Nm.



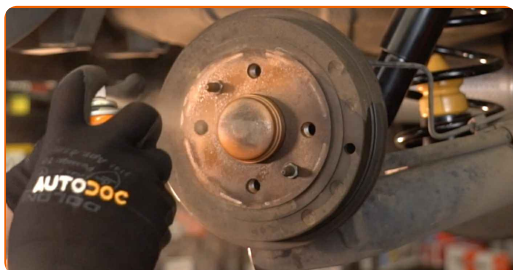
**17** Tratați butucul roții în zona în care contactează cu tamburul de frână. Folosiți unsoare de cupru.

**18** Montați tamburul de frână.

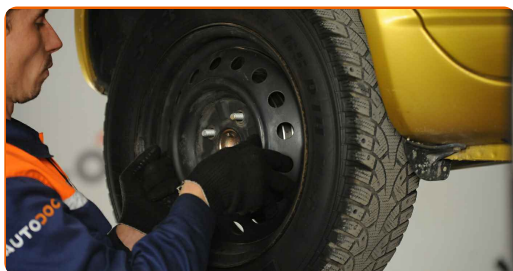


**19** Curățați locul de montare al jantei roții. Folosiți o perie de sârmă.

**20** Tratați suprafața unde janta roții intră în contact cu tamburul de frână. Folosiți unsoare de cupru.



**21** Montați roata.



Înlocuirea: rulment roata – Toyota Yaris P1. AUTODOC recomandă:

- Pentru a evita rănirea, susțineți roata atunci când înșurubați bolțurile de fixare.

**22** Înșurubați bolțurile roții. Folosiți o cheie tubulară de impact pentru roată #21.



**23** Așezați din nou vehiculul la sol și, lucrând în ordine încrucișată, strângeți șuruburile de fixare ale roții. Folosiți o cheie tubulară de impact pentru roată #21. Folosiți o cheie de cuplu. Strângeți pînă la cuplul de 103 Nm.





24

Scoateți cricul și opritoarele de roată.



**BRAVO!** 

**VIZUALIZAȚI MAI MULTE TUTORIALE**

## AUTODOC – PIESE DE SCHIMB DE CALITATE ȘI IEFTINE ONLINE

APLICAȚIA MOBILĂ AUTODOC: PRINDEȚI SUPER OFERTE,  
CUMPĂRAȚI COMOD



**+ AUTODOC**

GET IT ON  
**Google Play**

Download on the  
**App Store**

**Download**

**O SELECȚIE VARIATĂ DE PIESE DE SCHIMB PENTRU  
MAȘINA DUMNEAVOASTRĂ**

**CUMPĂRAȚI PIESE DE SCHIMB PENTRU TOYOTA**

**RULMENT ROATA: O GAMĂ VASTĂ**

**ALEGEȚI PIESE AUTO PENTRU TOYOTA YARIS P1**

**RULMENT ROATA PENTRU TOYOTA: CUMPĂRAȚI ACUM**

**RULMENT ROATA PENTRU TOYOTA YARIS P1: CELE MAI BUNE PROMOȚII ȘI OFERTE**

## **ⓘ ACT DE RENUNȚARE / DISCLAIMER:**

Documentul conține numai recomandări generale care vă pot fi utile când efectuați acțiuni de reparație sau de înlocuire. Firma AUTODOC nu va fi răspunzătoare pentru nici o pierdere, rănire sau deteriorare a proprietății apărute în timpul procesului de reparație sau înlocuire din cauza unei aplicări sau interpretări greșite a informațiilor furnizate.

Firma AUTODOC nu este răspunzătoare pentru erorile sau ambiguitățile din acest manual. Informațiile sunt furnizate doar în scop informativ și nu pot înlocui instrucțiunile de la profesioniști.

Firma AUTODOC nu este răspunzătoare pentru utilizarea incorectă sau periculoasă a echipamentelor, sculelor și componentelor auto. Firma AUTODOC recomandă cu tărie să aveți grijă și să urmați instrucțiunile de siguranță când efectuați o reparație sau o înlocuire. Amintiți-vă: Utilizarea pieselor de calitate inferioară nu garantează siguranța rutieră.

© Copyright 2023 – Tot conținutul, în special textele, fotografiile și grafica, sunt protejate de drepturile de autor. Toate drepturile, inclusiv duplicarea, publicarea, editarea și traducerea, rămân rezervate, Firmei AUTODOC GmbH.