



Cum să schimbați:
tambur frana la **Toyota**
Yaris P1 | Ghid de
înlocuire

TUTORIAL VIDEO



Important!

Această procedură de înlocuire poate fi utilizată pentru:

TOYOTA Yaris Hatchback (_P1_) 1.0 (SCP10_), TOYOTA Yaris Verso (_P2_) 1.3, TOYOTA Yaris Verso (_P2_) 1.5, TOYOTA Yaris Hatchback (_P1_) 1.5 (NCP13_), TOYOTA Yaris Hatchback (_P1_) 1.4 D-4D (NLP10_), TOYOTA Yaris Verso (_P2_) 1.4 D-4D, TOYOTA Yaris Hatchback (_P1_) 1.3 (SCP12_), TOYOTA COROLLA Combi (_E12J_, _E12T_) 1.8 (ZZE122), TOYOTA COROLLA limuzina (_E12J_, _E12T_) 1.8, TOYOTA bB I (NCP3_) 1.5 (NCP3_), TOYOTA COROLLA (ZZE12_, NDE12_, ZDE12_) 1.8 4WD, TOYOTA COROLLA Combi (_E12J_, _E12T_) 1.5 (NZE121_), TOYOTA bB I (NCP3_) 1.3 (NCP30_)

Etapele pot varia ușor în funcție de construcția mașinii.

**ÎNLOCUIREA: TAMBUR FRANA – TOYOTA YARIS P1.
LISTA SCULELOR DE CARE VEȚI AVEA NEVOIE:**



- Perie de sârmă
- Spray WD-40
- Vaselina pe bază de cupru
- Chei tubulare de impact pentru prezoanele roților N°21
- Cheie dinamometrică
- Pană blocare roată

CUMPĂRAȚI INSTRUMENTE

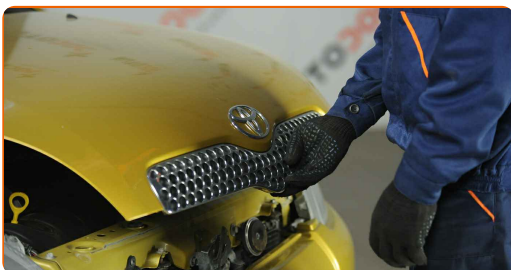
Înlocuirea: tambur frana – Toyota Yaris P1. Profesioniștii recomandă:

- Înlocuiți tamburii de frână ai automobilului Toyota Yaris P1 în pereche pe puntea din spate, indiferent de starea componentelor. Acest lucru asigură o frânare uniformă.
- Procedura de înlocuire este identică pentru tamburii de frână din dreapta și din stânga de pe același ax.
- Când înlocuiți tamburii de frână, asigurați-vă că schimbați și sabotii de frână.
- Vă rugăm să rețineți: toate lucrările la automobilul - Toyota Yaris P1 - trebuie efectuate cu motorul oprit.

ÎNLOCUIȚI ÎN URMĂTOAREA ORDINE:

1

Deschideți capota motorului. Deșurubați capacul rezervorului cu lichid de frână.



2

Securizați roțile cu un opritor de roată.

3

Slăbiți șuruburile de fixare a roții. Folosiți o cheie tubulară de impact pentru roată #21.



4 Ridicați partea din spate a vehiculului și fixați-l cu ajutorul unor suporturi.

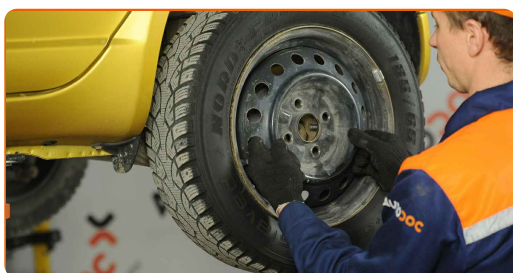
5 Deșurubați bolțurile roților.



Înlocuirea: tambur frana – Toyota Yaris P1. Experții AUTODOC recomandă:

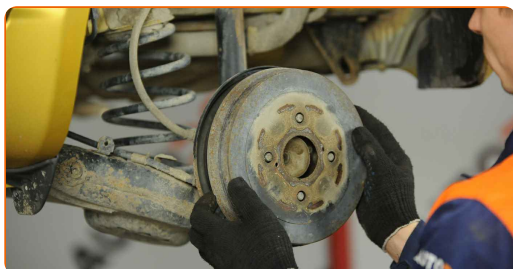
- Pentru a evita accidentările, susțineți roata atunci când deșurubați bolțurile.

6 Scoateți roata.



7 Coborâți complet maneta frânei de parcare.

8 Demontați tamburul de frână.

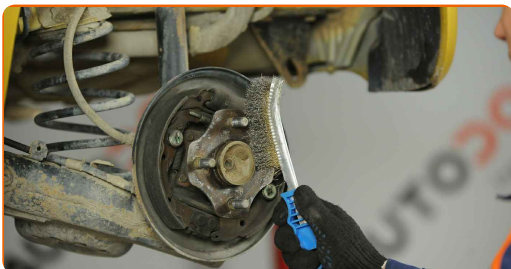


Înlocuirea: tambur frana – Toyota Yaris P1. Sfatul util:

- Verificați starea saboților de frână. În caz de necesitate - înlocuiți componenta.

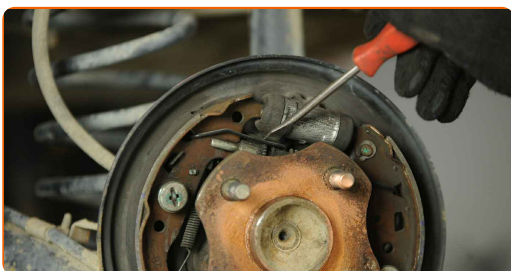
9

Curățați butucul roții. Folosiți o perie de sârmă. Tratați suprafața de contact. Folosiți unsoare de cupru.



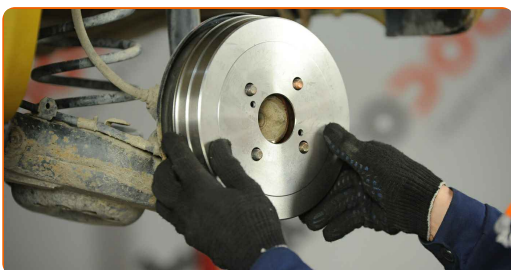
10

Mutați saboții de frână împotriva tamburului.



11

Montați tamburul de frână.

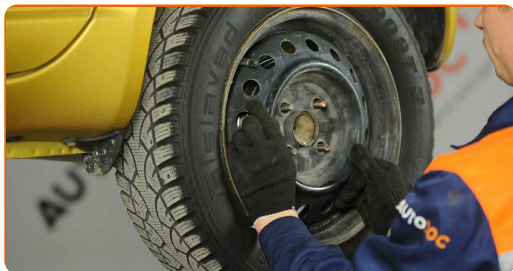


12

Tratați suprafața unde janta roții intră în contact cu tamburul de frână. Folosiți unsoare de cupru.



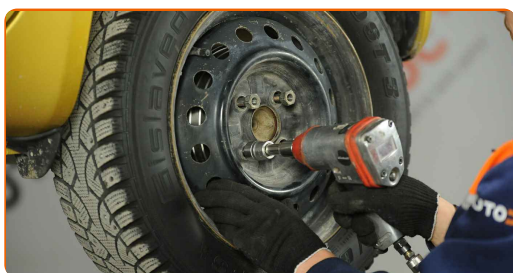
13 Montați roata.



Înlocuirea: tambur frana – Toyota Yaris P1. Sfatul util de la experții AUTODOC:

- Pentru a evita rănirea, susțineți roata atunci când înșurubați bolțurile de fixare.

14 Înșurubați bolțurile roții. Folosiți o cheie tubulară de impact pentru roată #21.



15 Așezați din nou vehiculul la sol și, lucrând în ordine încrucișată, strângeți șuruburile de fixare ale roții. Folosiți o cheie tubulară de impact pentru roată #21. Folosiți o cheie de cuplu. Strângeți pînă la cuplul de 103 Nm.



16

Scoateți cricul și opritoarele de roată.

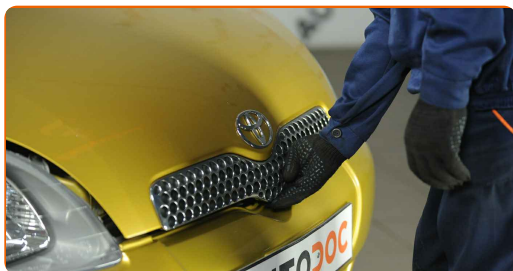


AUTODOC recomandă:

- Important! Înlocuirea: tambur frana – Toyota Yaris P1. Verificați nivelul lichidului de frână în rezervor și completați-l dacă este necesar.

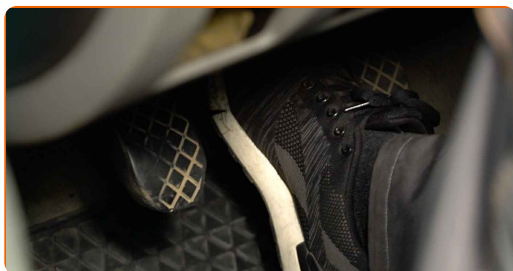
17

Strângeți capacul rezervorului cu lichid de frână. Închideți capota.



18

Reglați intervalul dintre saboții și tamburul automobilului Toyota Yaris P1 apăsând pedala de frână de 10-15 ori.



BRAVO! 

VIZUALIZAȚI MAI MULTE TUTORIALE

AUTODOC – PIESE DE SCHIMB DE CALITATE ȘI IEFTINE ONLINE

APLICAȚIA MOBILĂ AUTODOC: PRINDEȚI SUPER OFERTE, CUMPĂRAȚI COMOD



+ AUTODOC

GET IT ON
Google Play

Download on the
App Store

Download

O SELECȚIE VARIATĂ DE PIESE DE SCHIMB PENTRU MAȘINA DUMNEAVOASTRĂ

CUMPĂRAȚI PIESE DE SCHIMB PENTRU TOYOTA

TAMBUR FRANA: O GAMĂ VASTĂ

ALEGEȚI PIESE AUTO PENTRU TOYOTA YARIS P1

TAMBUR FRANA PENTRU TOYOTA: CUMPĂRAȚI ACUM

TAMBUR FRANA PENTRU TOYOTA YARIS P1: CELE MAI BUNE PROMOȚII ȘI OFERTE

ⓘ ACT DE RENUNȚARE / DISCLAIMER:

Documentul conține numai recomandări generale care vă pot fi utile când efectuați acțiuni de reparație sau de înlocuire. Firma AUTODOC nu va fi răspunzătoare pentru nici o pierdere, rănire sau deteriorare a proprietății apărute în timpul procesului de reparație sau înlocuire din cauza unei aplicări sau interpretări greșite a informațiilor furnizate.

Firma AUTODOC nu este răspunzătoare pentru erorile sau ambiguitățile din acest manual. Informațiile sunt furnizate doar în scop informativ și nu pot înlocui instrucțiunile de la profesioniști.

Firma AUTODOC nu este răspunzătoare pentru utilizarea incorectă sau periculoasă a echipamentelor, sculelor și componentelor auto. Firma AUTODOC recomandă cu tărie să aveți grijă și să urmați instrucțiunile de siguranță când efectuați o reparație sau o înlocuire. Amintiți-vă: Utilizarea pieselor de calitate inferioară nu garantează siguranța rutieră.

© Copyright 2023 – Tot conținutul, în special textele, fotografiile și grafica, sunt protejate de drepturile de autor. Toate drepturile, inclusiv duplicarea, publicarea, editarea și traducerea, rămân rezervate, Firmei AUTODOC GmbH.