



Cum să schimbați: sonda
lambda la **Toyota Yaris**
P1 | Ghid de înlocuire

TUTORIAL VIDEO

** Important!**

Această procedură de înlocuire poate fi utilizată pentru:

TOYOTA MR 2 II (SW2_) 2.0 16V (SW20_), TOYOTA Camry Sedan (_V2_) 3.0 24V, TOYOTA Camry Sedan (_V2_) 2.2, TOYOTA Sequoia II (XK60) 5.7 4WD (USK65_), TOYOTA Tundra Pick-up (_K5_, _K6_) 5.7 (USK50_, USK51, USK52_, USK56_, USK57_), TOYOTA Tundra Pick-up (_K5_, _K6_) 5.7 4WD (USK50_, USK51_, USK52_, USK56_, USK57_), TOYOTA Yaris Verso (_P2_) 1.3, TOYOTA MR 2 III (ZZW3_) 1.8 16V VT-i, TOYOTA PRIUS limuzina (NHW11_) 1.5 Hybrid (NHW1_), TOYOTA Yaris Hatchback (_P1_) 1.5 (NCP13_), TOYOTA Camry Sedan (_V2_) 2.2 (SXV20_), TOYOTA Sequoia II (XK60) 5.7 Flexfuel 4WD (USK65), TOYOTA Camry Break (_V2_) 3.0, TOYOTA Echo Sedan (_P1_) 1.5 (NCP12_), TOYOTA Avalon Sedan (_X1_) 3.0 (MCX10_), (+ 10)

Etapele pot varia ușor în funcție de construcția mașinii.

**ÎNLOCUIREA: SONDA LAMBDA – TOYOTA YARIS P1.
SCULELE DE CARE AȚI AVEA NEVOIE:**



- Perie de sârmă
- Spray WD-40
- Lubrifiant ceramic rezistent la temperaturile înalte
- Spray instalație electrică
- Cheie dinamometrică
- Cheie combinată №22
- Cheie tubulară sonda lambda de 22 mm
- Cheie cu clichet
- Tarod de filetat
- Șurubelniță Dreaptă
- Cleștele cu fălcile lungi

CUMPĂRAȚI INSTRUMENTE

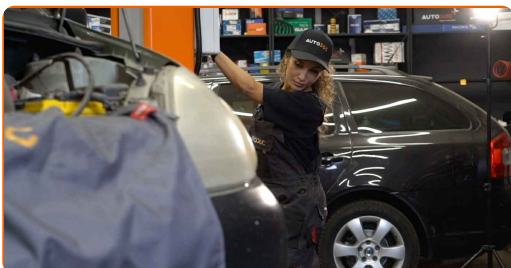
Înlocuirea: sonda lambda – Toyota Yaris P1. Experții AUTODOC recomandă:

- După înlocuirea senzorului de oxigen, ștergeți codul de eroare de la unitatea electronică de control și lăsați UEC să se adapteze senzorului nou.
- Înainte de demararea lucrărilor, porniți motorul și lăsați-l să se încălzească până la temperatura de lucru.
- Vă rugăm să rețineți: toate lucrările la automobilul - Toyota Yaris P1 - trebuie efectuate cu motorul oprit.

ÎNLOCUIȚI ÎN URMĂTOAREA ORDINE:

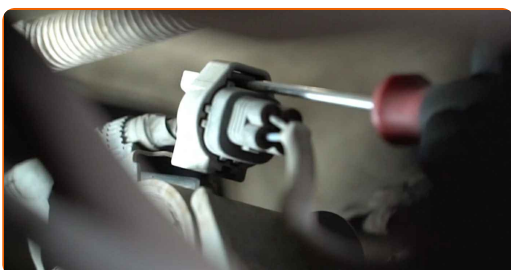
1

Ridicați partea din față a vehiculului și fixați-l cu ajutorul unor suporturi.



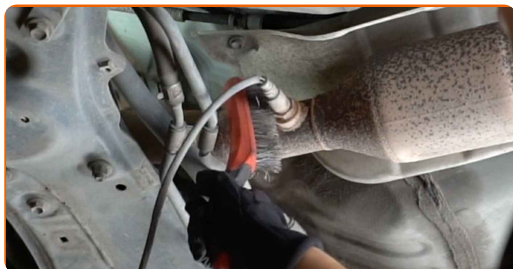
2

Decuplați conectorul senzorului de oxigen. Folosiți o șurubelniță dreaptă. Utilizați cleștele cu fălcile lungi.



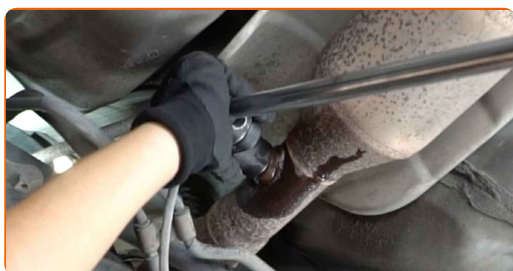
3

Curățați dispozitivul de fixare al senzorului de oxigen. Folosiți o perie de sârmă. Folosiți spray WD-40.



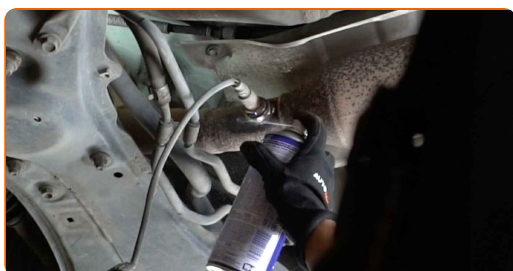
4

Deșurubați dispozitivul de fixare al senzorului de oxigen. Utilizați 1 cheie tubulară sonda lambda de 22 mm. Folosiți o cheie cu clichet.



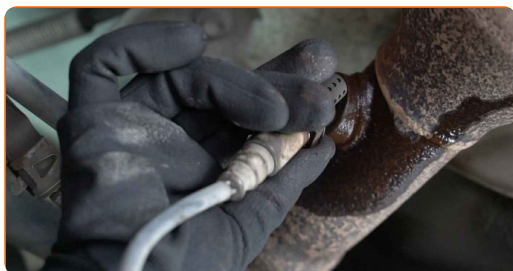
5

Curățați locul de montare al senzorului de oxigen. Folosiți spray WD-40.



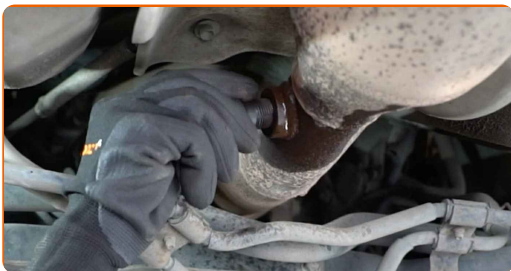
6

Scoateți sonda lambda.



7

Tăiați filetul pentru senzorul de oxigen nou. Utilizați un tarod de filetat. Folosiți o cheie cu clichet.

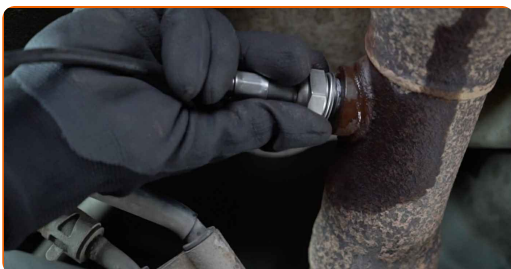


8

Tratați senzorul de oxigen. Utilizați lubrifiant ceramic rezistent la temperaturile înalte.

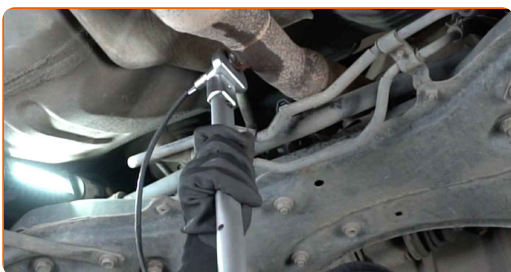
9

Instalați senzorul de oxigen nou.



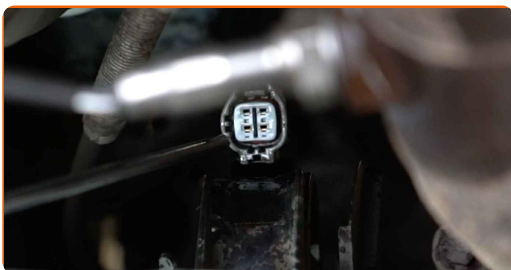
10

Strângeți dispozitivul de fixare al senzorului de oxigen. Utilizați o cheie în combinație fixă №22. Folosiți o cheie de cuplu. Strângeți pînă la cuplul de 41 Nm.



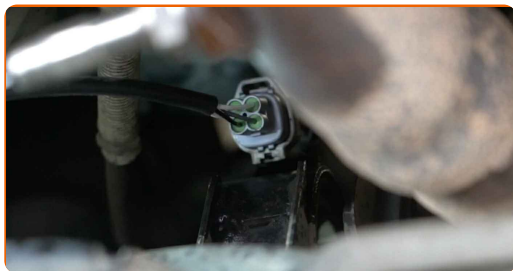
11

Tratați conectorul senzorului de oxigen. Folosiți vaselină dielectrică.



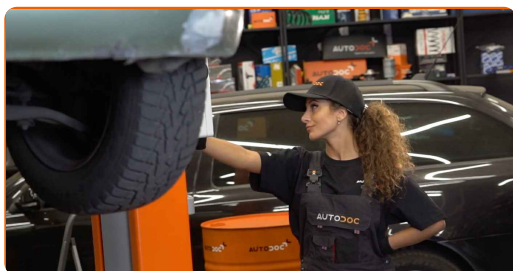
12

Cuplați conectorul senzorului de oxigen.



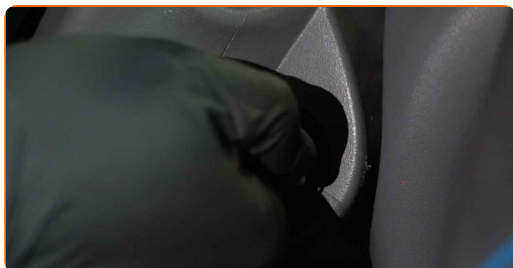
13

Coborâți autovehiculul.



14

Porniți contactul. Acest lucru este necesar pentru a vă asigura de funcționarea corespunzătoare a componentei.



15

Opriți contactul.

BRAVO! 

[VIZUALIZAȚI MAI MULTE TUTORIALE](#)

AUTODOC – PIESE DE SCHIMB DE CALITATE ȘI IEFTINE ONLINE

APLICAȚIA MOBILĂ AUTODOC: PRINDEȚI SUPER OFERTE,
CUMPĂRAȚI COMOD



+ AUTODOC

GET IT ON
Google Play

Download on the
App Store

Download

**O SELECȚIE VARIATĂ DE PIESE DE SCHIMB PENTRU
MAȘINA DUMNEAVOASTRĂ**

CUMPĂRAȚI PIESE DE SCHIMB PENTRU TOYOTA

SONDA LAMBDA: O GAMĂ VASTĂ

ALEGEȚI PIESE AUTO PENTRU TOYOTA YARIS P1

SONDA LAMBDA PENTRU TOYOTA: CUMPĂRAȚI ACUM

SONDA LAMBDA PENTRU TOYOTA YARIS P1: CELE MAI BUNE PROMOȚII ȘI OFERTE

ⓘ ACT DE RENUNȚARE / DISCLAIMER:

Documentul conține numai recomandări generale care vă pot fi utile când efectuați acțiuni de reparație sau de înlocuire. Firma AUTODOC nu va fi răspunzătoare pentru nici o pierdere, rănire sau deteriorare a proprietății apărute în timpul procesului de reparație sau înlocuire din cauza unei aplicări sau interpretări greșite a informațiilor furnizate.

Firma AUTODOC nu este răspunzătoare pentru erorile sau ambiguitățile din acest manual. Informațiile sunt furnizate doar în scop informativ și nu pot înlocui instrucțiunile de la profesioniști.

Firma AUTODOC nu este răspunzătoare pentru utilizarea incorectă sau periculoasă a echipamentelor, sculelor și componentelor auto. Firma AUTODOC recomandă cu tărie să aveți grijă și să urmați instrucțiunile de siguranță când efectuați o reparație sau o înlocuire. Amintiți-vă: Utilizarea pieselor de calitate inferioară nu garantează siguranța rutieră.

© Copyright 2022 – Tot conținutul, în special textele, fotografiile și grafica, sunt protejate de drepturile de autor. Toate drepturile, inclusiv duplicarea, publicarea, editarea și traducerea, rămân rezervate, Firmei AUTODOC GmbH.