



Cum să schimbați:
semnalizator aditional la
Toyota Yaris P1 | Ghid de
înlocuire

TUTORIAL VIDEO

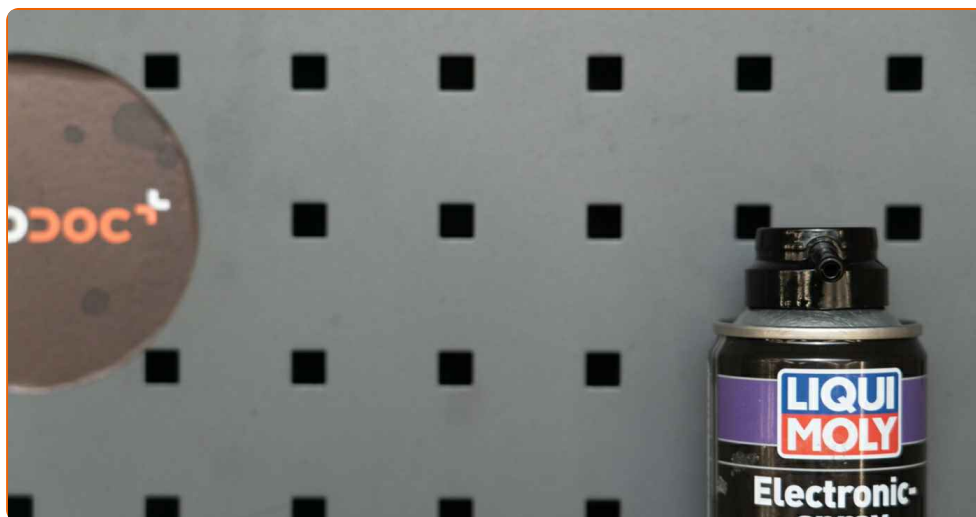


Important!

Această procedură de înlocuire poate fi utilizată pentru:
TOYOTA Yaris I Hatchback (P1) 1.0 (SCP10_), TOYOTA Yaris I Hatchback (P1) 1.5 (NCP13_), TOYOTA Yaris I Hatchback (P1) 1.4 D-4D (NLP10_), TOYOTA Yaris I Hatchback (P1) 1.3 (SCP12_)

Etapele pot varia ușor în funcție de construcția mașinii.

ÎNLOCUIREA: SEMNALIZATOR ADITIONAL – TOYOTA
YARIS P1. LISTA SCULELOR DE CARE VEȚI AVEA
NEVOIE:



- Spray instalație electrică

CUMPĂRAȚI INSTRUMENTE

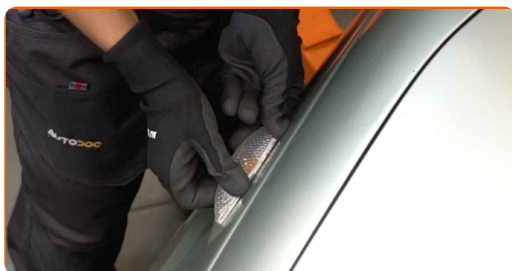
Înlocuirea: semnalizator aditional – Toyota Yaris P1. AUTODOC recomandă:

- Înlocuiți simultan ambele lămpi ale repetorului de semnalizare a poziției.
- Procedura de înlocuire a lămpilor repetorului de semnalizare a poziției din dreapta și din stânga este aceeași.
- Vă rugăm să rețineți: toate lucrările la automobilul - Toyota Yaris P1 - trebuie efectuate cu motorul oprit.

ÎNLOCUIȚI ÎN URMĂTOAREA ORDINE:

1

Apăsați clema lămpii repetorului de semnalizare a poziției pentru a o elibera.



AUTODOC recomandă:

- Înlocuirea: semnalizator aditional – Toyota Yaris P1. Nu utilizați forță excesivă atunci când demontați piesa deoarece aceasta o poate deteriora.

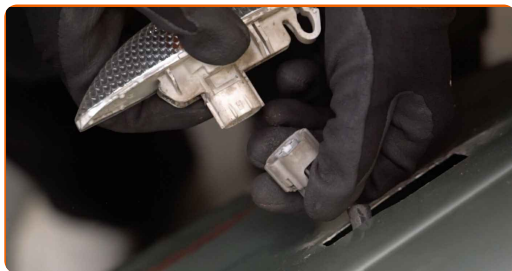
2

Demontați lampa repetorului de semnalizare a poziției.



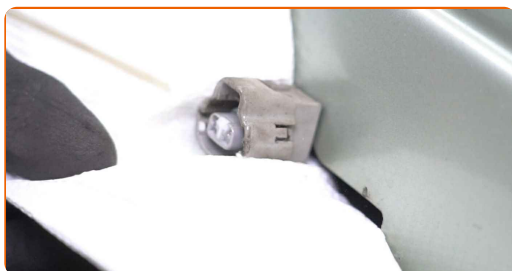
3

Decuplați conectorul lămpii repetorului de semnalizare a poziției.



4

Tratați conectorul lămpii repetorului de semnalizare a poziției. Folosiți spray pentru instalații electrice.



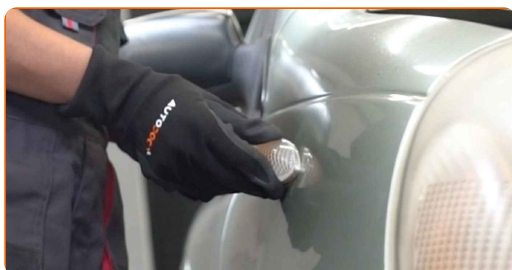
5

Cuplați conectorul lămpii repetorului de semnalizare a poziției.



6

Instalați o lampă nouă a repetorului de semnalizare a poziției.

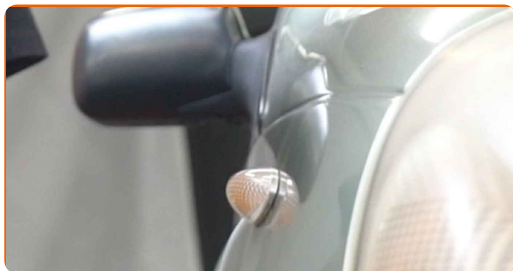


AUTODOC recomandă:

- Înlocuirea: semnalizator aditional – Toyota Yaris P1. Pentru a evita deteriorarea piesei în timpul instalării, nu utilizați forță excesivă.

7

Apăsați clema lămpii repetorului de semnalizare a poziției pentru a o fixa.

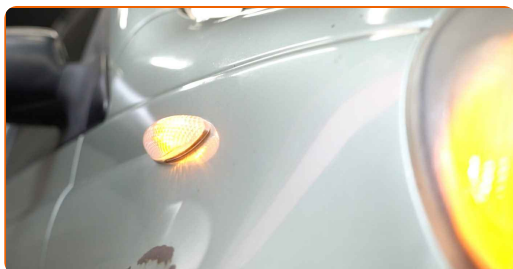


8

Porniți contactul.

9

Verificați funcționarea lămpii repetorului de semnalizare a poziției.



10

Opriți contactul.

BRAVO! 

VIZUALIZAȚI MAI MULTE TUTORIALE

AUTODOC – PIESE DE SCHIMB DE CALITATE ȘI IEFTINE ONLINE

APLICAȚIA MOBILĂ AUTODOC: PRINDEȚI SUPER OFERTE,
CUMPĂRAȚI COMOD



AUTODOC+

GET IT ON
Google Play

Download on the
App Store

Download

**O SELECȚIE VARIATĂ DE PIESE DE SCHIMB PENTRU
MAȘINA DUMNEAVOASTRĂ**

CUMPĂRAȚI PIESE DE SCHIMB PENTRU TOYOTA

SEMNALIZATOR ADITIONAL: O GAMĂ VASTĂ

ALEGEȚI PIESE AUTO PENTRU TOYOTA YARIS P1

**SEMNALIZATOR ADITIONAL PENTRU TOYOTA: CUMPĂRAȚI
ACUM**

**SEMNALIZATOR ADITIONAL PENTRU TOYOTA YARIS P1:
CELE MAI BUNE PROMOȚII ȘI OFERTE**

ⓘ ACT DE RENUNȚARE / DISCLAIMER:

Documentul conține numai recomandări generale care vă pot fi utile când efectuați acțiuni de reparație sau de înlocuire. Firma AUTODOC nu va fi răspunzătoare pentru nici o pierdere, rănire sau deteriorare a proprietății apărute în timpul procesului de reparație sau înlocuire din cauza unei aplicări sau interpretări greșite a informațiilor furnizate.

Firma AUTODOC nu este răspunzătoare pentru erorile sau ambiguitățile din acest manual. Informațiile sunt furnizate doar în scop informativ și nu pot înlocui instrucțiunile de la profesioniști.

Firma AUTODOC nu este răspunzătoare pentru utilizarea incorectă sau periculoasă a echipamentelor, sculelor și componentelor auto. Firma AUTODOC recomandă cu tărie să aveți grijă și să urmați instrucțiunile de siguranță când efectuați o reparație sau o înlocuire. Amintiți-vă: Utilizarea pieselor de calitate inferioară nu garantează siguranța rutieră.

© Copyright 2022 – Tot conținutul, în special textele, fotografiile și grafica, sunt protejate de drepturile de autor. Toate drepturile, inclusiv duplicarea, publicarea, editarea și traducerea, rămân rezervate, Firmei AUTODOC GmbH.