



Cum să schimbați:
rulment roata din spate
la **Citroen Xsara Picasso**
| Ghid de înlocuire

TUTORIAL VIDEO

** Important!**

Această procedură de înlocuire poate fi utilizată pentru:

CITROËN Xantia Hatchback (X1_, X2_) 1.6 i, CITROËN Xantia Hatchback (X1_, X2_) 1.8 i, CITROËN Xantia Hatchback (X1_, X2_) 2.0 i, CITROËN Xantia Hatchback (X1_, X2_) 2.0 i 16V, CITROËN Xantia Hatchback (X1_, X2_) 1.9 D, CITROËN Xantia Hatchback (X1_, X2_) 1.8 i 16V, CITROËN Xantia Hatchback (X1_, X2_) 2.1 Turbo D 12V, CITROËN Xantia Break (X1_, X2_) 2.0 i, CITROËN Xantia Break (X1_, X2_) 1.8 i, CITROËN Xantia Break (X1_, X2_) 2.0 i 16V, CITROËN Xantia Break (X1_, X2_) 1.9 Turbo D, CITROËN Xantia Hatchback (X1_, X2_) 1.9 SD, CITROËN Berlingo / Berlingo First Van (M_) 1.1 i, CITROËN Berlingo / Berlingo First Van (M_) 1.4 i, CITROËN Berlingo / Berlingo First Van (M_) 1.8 D, (+ 46)

Etapele pot varia ușor în funcție de construcția mașinii.

**ÎNLOCUIREA: RULMENT ROATA – CITROEN XSARA
PICASSO. LISTA SCULELOR DE CARE VEȚI AVEA
NEVOIE:**



- Perie de sârmă
- Spray WD-40
- Spray curățare universal
- Vaselina pe bază de cupru
- Șurubelnițe Torx T30
- Capăt cheie tubulară nr.32
- Capăt cheie tubulară nr.34
- Chei tubulare de impact pentru prezoanele roților №19
- Cheie dinamometrică
- Daltă plată
- Ciocan
- Cheie port tarod
- Șurubelniță de impact
- Ciocan cu cap moale
- Extractor cu 3 brațe
- Rangă metalică
- Pană blocare roată

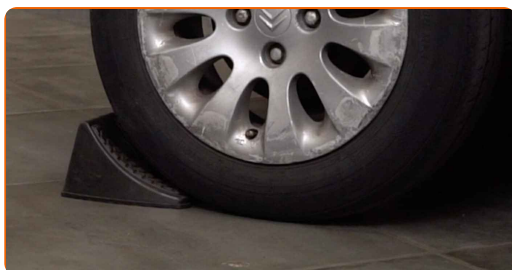
CUMPĂRAȚI INSTRUMENTE

Înlocuirea: rulment roata – Citroen Xsara Picasso. Experții AUTODOC recomandă:

- Nu reutilizați blocul rulmentului îndepărtat de pe automobilul dvs Citroen Xsara Picasso.
- Procedura de înlocuire a rulmenților butucului este identică pentru roata strângă și dreaptă a aceleiași axe.
- Atenție! Opriți motorul înainte de a începe orice lucrare - Citroen Xsara Picasso.

ÎNLOCUIȚI ÎN URMĂTOAREA ORDINE:

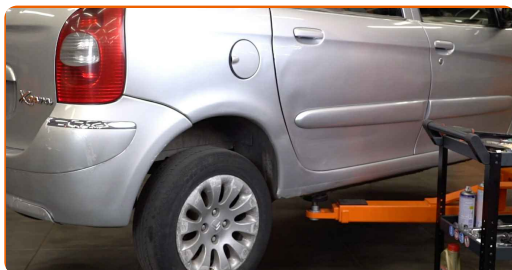
1 Securizați roțile cu un opritor de roată.



2 Slăbiți șuruburile de fixare a roții. Folosiți o cheie tubulară de impact pentru roată #19.

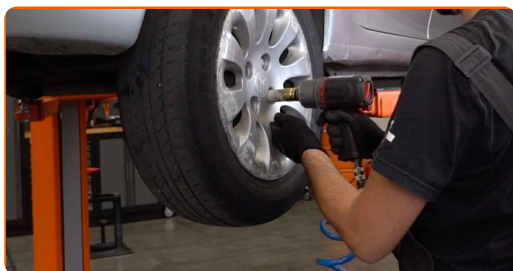


3 Ridicați partea din spate a vehiculului și fixați-l cu ajutorul unor suporturi.



4

Deșurubați bolțurile roților.

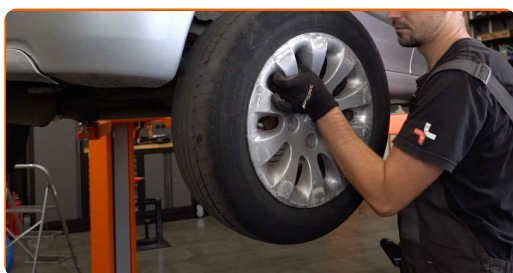


Înlocuirea: rulment roata – Citroen Xsara Picasso. Sfatul util:

- Pentru a evita accidentările, susțineți roata atunci când deșurubați bolțurile.

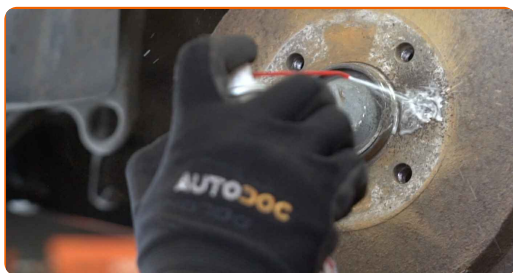
5

Scoateți roata.



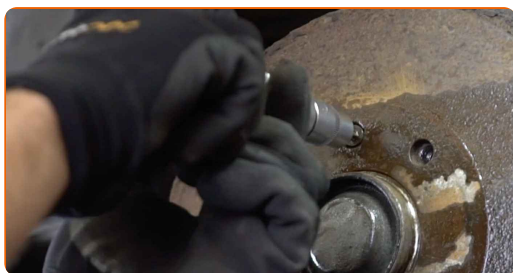
6

Curățați tamburul de frână. Folosiți o perie de sârmă. Folosiți spray WD-40.



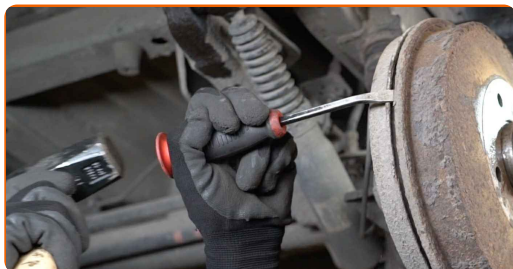
7

Deșurubați suportul de fixare tambur frână. Folosiți Torx T30. Folosiți o șurubelniță de impact. Folosiți un ciocan.



8

Demontați tamburul de frână. Folosiți o rangă. Folosiți un ciocan.

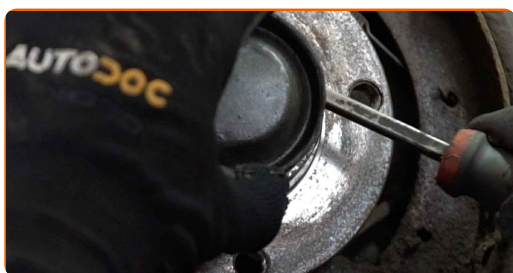


Înlocuirea: rulment roata – Citroen Xsara Picasso. AUTODOC recomandă:

- Verificați starea tamburului de frână. Înlocuiți-l în caz de necesitate.

9

Scoateți capacul de protecție al rulmentului butucului. Folosiți o rangă. Folosiți un ciocan.

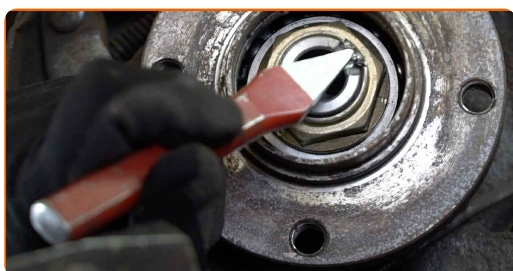


Înlocuirea: rulment roata – Citroen Xsara Picasso. Sfatul util de la AUTODOC:

- Unele mașini nu sunt echipate cu capace pentru butuc.

10

Desfaceți piulița de fixare a butucului de roată. Folosiți o daltă plată pentru metal. Folosiți un ciocan.



11

Deșurbați suportul de fixare al butucului roții. Utilizați o cheie tubulară №34. Folosiți un port tarod.



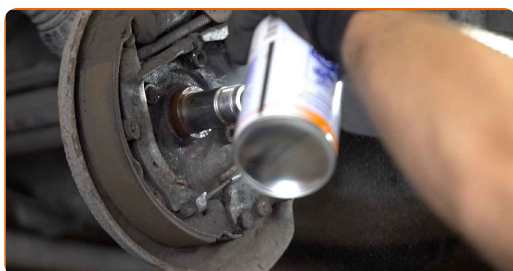
12

Îndepărtați butucul și rulmentul în întregime, deoarece acestea formează un bloc care nu pot fi separat. Folosiți un extractor cu 3 brațe.



13

Curățați locul de montare al rulmentului butucului. Folosiți spray de curățare universal.

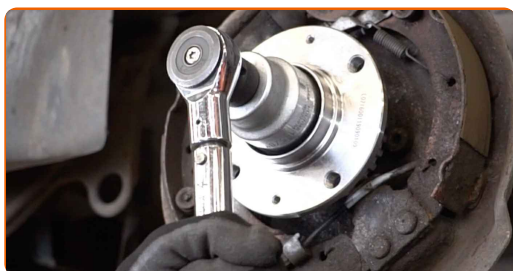


14

Instalați noul butuc al roții împreună cu rulmentul respectiv.



- 15** Strângeți fixarea butucului. Utilizați o cheie tubulară №32. Folosiți o cheie de cuplu. Strângeți pînă la cuplul de 225 Nm.



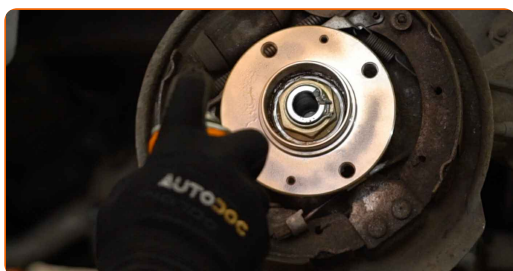
Înlocuirea: rulment roata – Citroen Xsara Picasso. Sfatul util de la experții AUTODOC:

- Blocul rulmentului butucului roții nu trebuie să se încline pe fusul de osie.

- 16** Strângeți la loc piulița de fixare a butucului de roată. Folosiți o daltă plată pentru metal. Folosiți un ciocan.

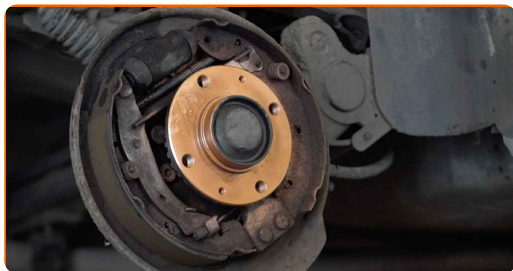


- 17** Aplicați o unsoare specială pe locul de montare al ansamblului de rulmenți. Folosiți unsoare de cupru.



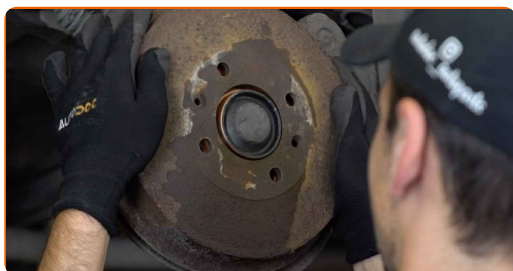
18

Instalați capacul de protecție al rulmentului butucului. Folosiți un ciocan de cauciuc.



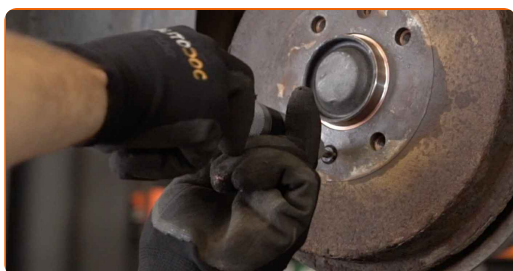
19

Montați tamburul de frână și fixați-l.



20

Strângeți elementele de fixare ale tamburului de frână. Folosiți Torx T30. Folosiți o cheie de cuplu. Strângeți pînă la cuplul de 10 Nm.

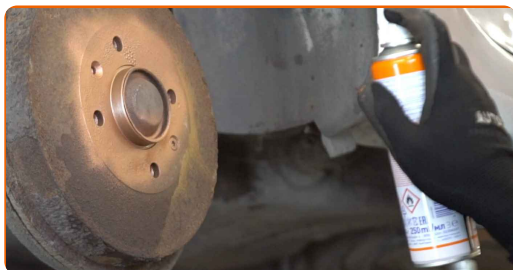


21

Curățați locul de montare al jantei roții. Folosiți o perie de sârmă.

22

Tratați suprafața unde janta roții intră în contact cu tamburul de frână. Folosiți unsoare de cupru.



23

Montați roata.

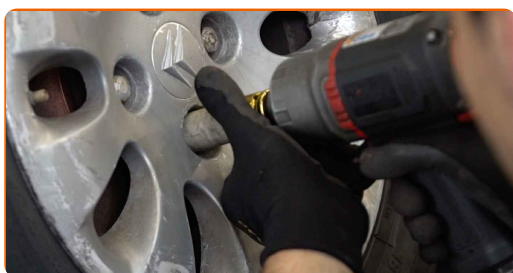


Înlocuirea: rulment roata – Citroen Xsara Picasso. Profesioniștii recomandă:

- Pentru a evita rănirea, susțineți roata atunci când înșurubați bolțurile de fixare.

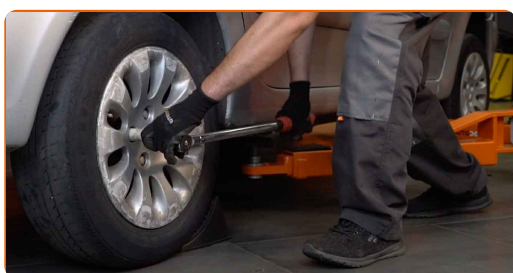
24

Înșurubați bolțurile roții. Folosiți o cheie tubulară de impact pentru roată #19.



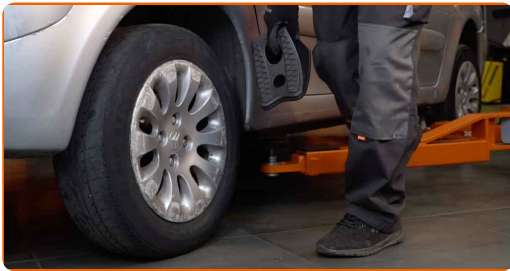
25

Așezați din nou vehiculul la sol și, lucrând în ordine încrucișată, strângeți șuruburile de fixare ale roții. Folosiți o cheie de cuplu. Strângeți pînă la cuplul de 100 Nm.



26

Scoateți cricul și opritoarele de roată.



BRAVO! 

VIZUALIZAȚI MAI MULTE TUTORIALE

AUTODOC – PIESE DE SCHIMB DE CALITATE ȘI IEFTINE ONLINE

APLICAȚIA MOBILĂ AUTODOC: PRINDEȚI SUPER OFERTE,
CUMPĂRAȚI COMOD



+ AUTODOC

GET IT ON
Google Play

Download on the
App Store

Download

**O SELECȚIE VARIATĂ DE PIESE DE SCHIMB PENTRU
MAȘINA DUMNEAVOASTRĂ**

CUMPĂRAȚI PIESE DE SCHIMB PENTRU CITROEN

RULMENT ROATA: O GAMĂ VASTĂ

ALEGEȚI PIESE AUTO PENTRU CITROEN XSARA PICASSO

RULMENT ROATA PENTRU CITROEN: CUMPĂRAȚI ACUM

**RULMENT ROATA PENTRU CITROEN XSARA PICASSO: CELE
MAI BUNE PROMOȚII ȘI OFERTE**

ⓘ ACT DE RENUNȚARE / DISCLAIMER:

Documentul conține numai recomandări generale care vă pot fi utile când efectuați acțiuni de reparație sau de înlocuire. Firma AUTODOC nu va fi răspunzătoare pentru nici o pierdere, rănire sau deteriorare a proprietății apărute în timpul procesului de reparație sau înlocuire din cauza unei aplicări sau interpretări greșite a informațiilor furnizate.

Firma AUTODOC nu este răspunzătoare pentru erorile sau ambiguitățile din acest manual. Informațiile sunt furnizate doar în scop informativ și nu pot înlocui instrucțiunile de la profesioniști.

Firma AUTODOC nu este răspunzătoare pentru utilizarea incorectă sau periculoasă a echipamentelor, sculelor și componentelor auto. Firma AUTODOC recomandă cu tărie să aveți grijă și să urmați instrucțiunile de siguranță când efectuați o reparație sau o înlocuire. Amintiți-vă: Utilizarea pieselor de calitate inferioară nu garantează siguranța rutieră.

© Copyright 2023 – Tot conținutul, în special textele, fotografiile și grafica, sunt protejate de drepturile de autor. Toate drepturile, inclusiv duplicarea, publicarea, editarea și traducerea, rămân rezervate, Firmei AUTODOC SE.