



Cum să schimbați:  
amortizor portbagaj la  
**Citroen Xsara Picasso** |  
Ghid de înlocuire

## TUTORIAL VIDEO



### Important!

Această procedură de înlocuire poate fi utilizată pentru:

CITROËN XSARA PICASSO (N68) 1.6 16V, CITROËN XSARA PICASSO (N68) 1.6,  
CITROËN XSARA PICASSO (N68) 1.8 16V, CITROËN XSARA PICASSO (N68) 2.0 16V,  
CITROËN XSARA PICASSO (N68) 1.6 HDi, CITROËN XSARA PICASSO (N68) 1.6  
Chrono, CITROËN XSARA PICASSO (N68) 1.8 SX

Etapele pot varia ușor în funcție de construcția mașinii.

ÎNLOCUIREA: AMORTIZOR PORTBAGAJ – CITROEN  
XSARA PICASSO. SCULELE DE CARE VEȚI AVEA  
NEVOIE:



- Surubelnită Dreaptă
- Cric hidraulic cutie de viteze

[CUMPĂRAȚI INSTRUMENTE](#)

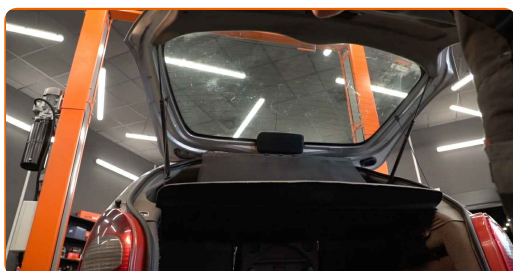
### Înlocuirea: amortizor portbagaj – Citroen Xsara Picasso. AUTODOC recomandă:

- Amortizoarele pe gaz ale portbagajului trebuie înlocuite simultan, atât drept, cât și stâng.
- Procedura de înlocuire este identică pentru amortizorul dreapta și amortizorul stânga a portbagajului.
- Toate lucrările trebuie făcute cu motorul oprit.

## ÎNLOCUIREA: AMORTIZOR PORTBAGAJ – CITROEN XSARA PICASSO. CONSECUTIVITATEA RECOMANDATĂ A ETAPELOR:

1

Deschideți capacul compartimentului pentru bagaje.



2

Susțineți ușa portbagajului. Folosiți un cric hidraulic pentru cutia de viteze.



**3** Desfaceți inelul de siguranță ce unește amortizorul pe gaz la caroseria mașinii. Folosiți o șurubelniță dreaptă.



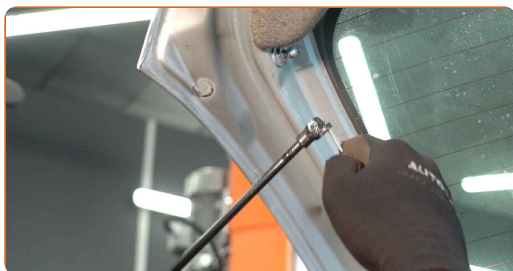
**4** Desfaceți inelul de siguranță ce unește amortizorul pe gaz la ușa portbagajului. Folosiți o șurubelniță dreaptă.



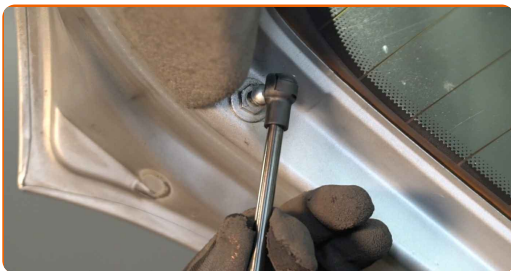
**Înlocuirea: amortizor portbagaj – Citroen Xsara Picasso. Experții AUTODOC recomandă:**

- Pentru a evita rănirea, susțineți ușa portbagajului atunci când demontați amortizoarele pe gaz.

**5** Scoateți amortizorul pe gaz al ușii portbagajului.



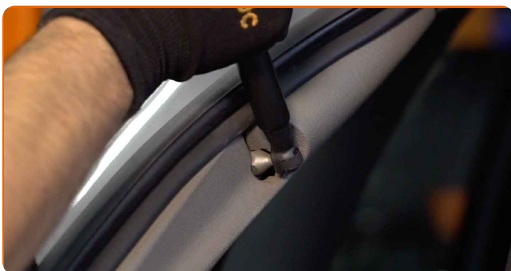
**6** Instalați noul amortizor pe gaz al ușii portbagajului.



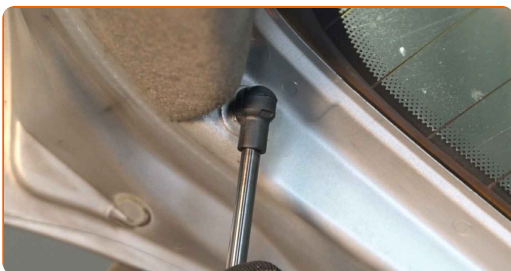
**Înlocuirea: amortizor portbagaj – Citroen Xsara Picasso. Sfatul util:**

- Pentru a evita rănirea, susțineți ușa portbagajului atunci când instalați amortizorul pe gaz.

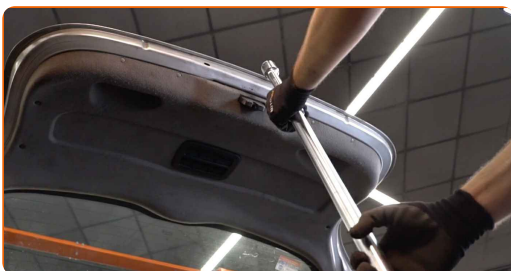
**7** Prindeți inelul de siguranță ce unește amortizorul pe gaz la caroseria mașinii.



**8** Prindeți inelul de siguranță ce unește amortizorul pe gaz la ușa portbagajului.



**9** Scoateți cricul pentru cutia de viteze.



Înlocuirea: amortizor portbagaj – Citroen Xsara Picasso. Sfatul util de la experții AUTODOC:

- Coborâți cricul hidraulic pentru cutia de viteze lent, fără zdruncinături, pentru a evita deteriorarea ansamblurilor și mecanismelor.

10

După instalare, verificați starea de funcționare a amortizoarelor pe gaz a ușii portbagajului.



11

Închideți capacul compartimentului pentru bagaje.



**BRAVO!** 

[VIZUALIZAȚI MAI MULTE TUTORIALE](#)

## AUTODOC – PIESE DE SCHIMB DE CALITATE ȘI IEFTINE ONLINE

APLICAȚIA MOBILĂ AUTODOC: PRINDEȚI SUPER OFERTE,  
CUMPĂRAȚI COMOD



**+ AUTODOC**

GET IT ON  
**Google Play**

Download on the  
**App Store**

**Download**

**O SELECȚIE VARIATĂ DE PIESE DE SCHIMB PENTRU  
MAȘINA DUMNEAVOASTRĂ**

**CUMPĂRAȚI PIESE DE SCHIMB PENTRU CITROEN**

**AMORTIZOR PORTBAGAJ: O GAMĂ VASTĂ**



**ALEGEȚI PIESE AUTO PENTRU CITROEN XSARA PICASSO**

**AMORTIZOR PORTBAGAJ PENTRU CITROEN: CUMPĂRAȚI ACUM**

**AMORTIZOR PORTBAGAJ PENTRU CITROEN XSARA PICASSO: CELE MAI BUNE PROMOȚII ȘI OFERTE**

## **ⓘ ACT DE RENUNȚARE / DISCLAIMER:**

Documentul conține numai recomandări generale care vă pot fi utile când efectuați acțiuni de reparație sau de înlocuire. Firma AUTODOC nu va fi răspunzătoare pentru nici o pierdere, rănire sau deteriorare a proprietății apărute în timpul procesului de reparație sau înlocuire din cauza unei aplicări sau interpretări greșite a informațiilor furnizate.

Firma AUTODOC nu este răspunzătoare pentru erorile sau ambiguitățile din acest manual. Informațiile sunt furnizate doar în scop informativ și nu pot înlocui instrucțiunile de la profesioniști.

Firma AUTODOC nu este răspunzătoare pentru utilizarea incorectă sau periculoasă a echipamentelor, sculelor și componentelor auto. Firma AUTODOC recomandă cu tărie să aveți grijă și să urmați instrucțiunile de siguranță când efectuați o reparație sau o înlocuire. Amintiți-vă: Utilizarea pieselor de calitate inferioară nu garantează siguranța rutieră.

© Copyright 2023 – Tot conținutul, în special textele, fotografiile și grafica, sunt protejate de drepturile de autor. Toate drepturile, inclusiv duplicarea, publicarea, editarea și traducerea, rămân rezervate, Firmei AUTODOC SE.