



Cum să schimbați: brațul
superior din spate la
BMW X5 E53 | Ghid de
înlocuire

TUTORIAL VIDEO

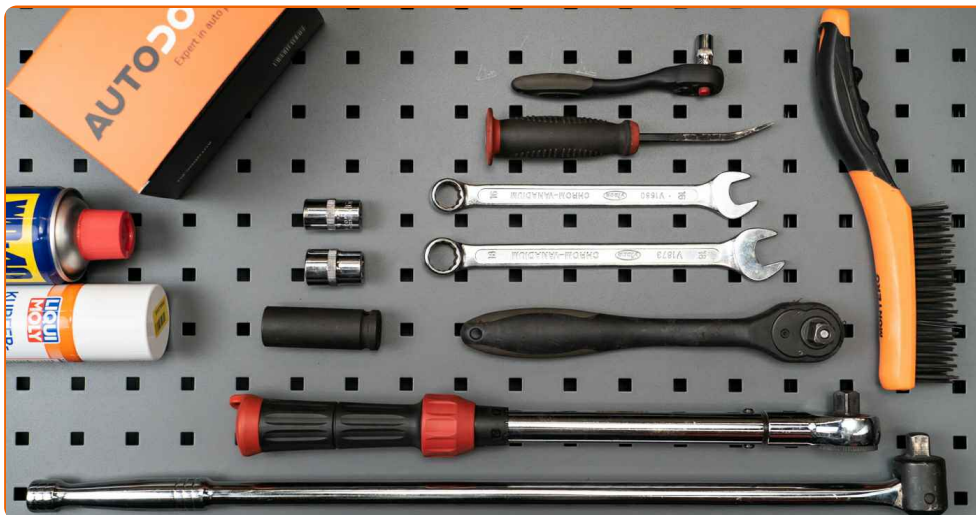
** Important!**

Această procedură de înlocuire poate fi utilizată pentru:

BMW X5 (E53) 4.4 i, BMW X5 (E53) 3.0 d, BMW X5 (E53) 4.6 is, BMW X5 (E53) 3.0 i,
BMW X5 (E53) 4.8 is

Etapele pot varia ușor în funcție de construcția mașinii.

ÎNLOCUIREA: BRAȚUL SUPERIOR DIN SPATE – BMW X5 E53. LISTA SCULELOR DE CARE VEȚI AVEA NEVOIE:



- Perie de sârmă
- Spray WD-40
- Vaselina pe bază de cupru
- Cheie combinată №16
- Cheie combinată №18
- Capăt cheie tubulară nr.8
- Capăt cheie tubulară nr.18
- Chei tubulare de impact pentru prezoanele roților №19
- Cheie cu clichet
- Cheie dinamometrică
- Rangă metalică
- Cric hidraulic cutie de viteze
- Pană blocare roată

CUMPĂRAȚI INSTRUMENTE

Înlocuirea: brațul superior din spate – BMW X5 E53. Sfatul util de la experții AUTODOC:

- Procedura de înlocuire este identică pentru brațul de control superior stânga și dreapta.
- Toate lucrările trebuiesc făcute cu motorul oprit.

ÎNLOCUIREA: BRAȚUL SUPERIOR DIN SPATE – BMW X5 E53. CONSECUTIVITATEA RECOMANDATĂ A ETAPELOR:

1

Securizați roțile cu un opritor de roată.



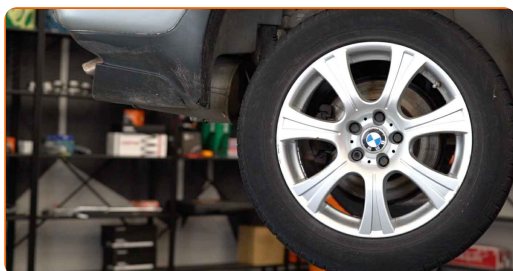
2

Slăbiți șuruburile de fixare a roții. Folosiți o cheie tubulară de impact pentru roată #19.



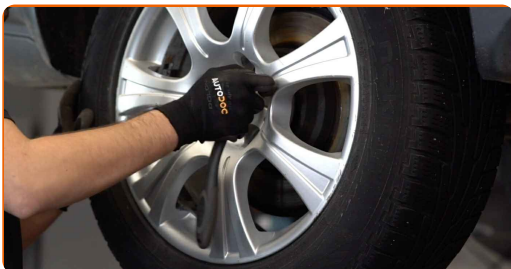
3

Ridicați partea din spate a vehiculului și fixați-l cu ajutorul unor suporturi.



4

Deșurubați bolțurile roților.

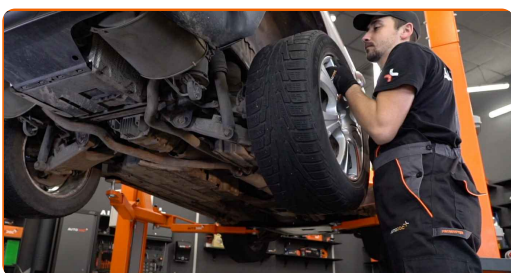


Înlocuirea: brațul superior din spate – BMW X5 E53. Sfatul util:

- Pentru a evita accidentările, susțineți roata atunci când deșurubați bolțurile.

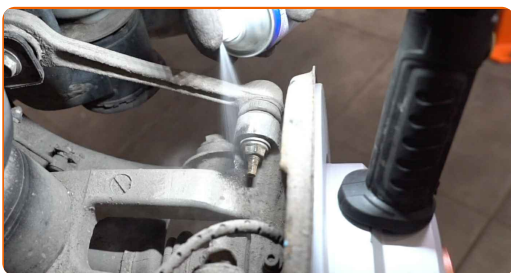
5

Scoateți roata.



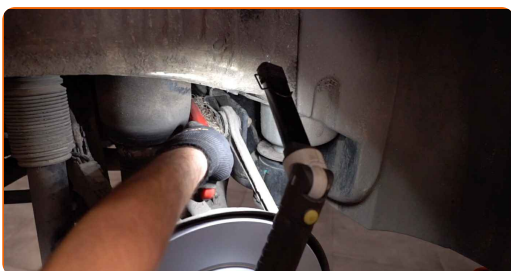
6.1

Curățați toate articulațiile brațului. Folosiți o perie de sârmă.



6.2

Tratați toate articulațiile brațului. Folosiți spray WD-40.

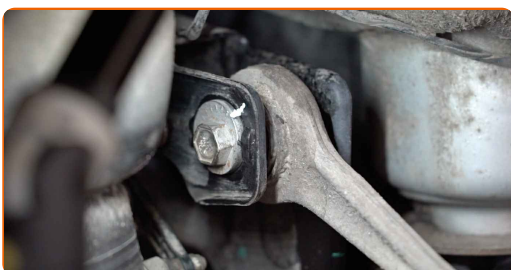


AUTODOC recomandă:

- Înlocuirea: brațul superior din spate – BMW X5 E53. După aplicarea spray-ului, așteptați câteva minute.

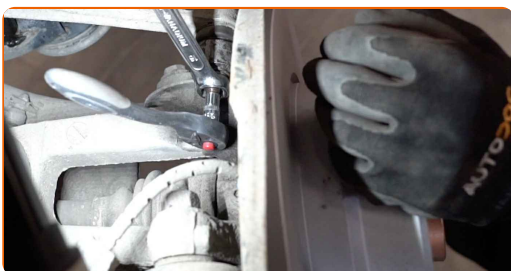
7

Puneți un semn pe bara transversală și pe șurubul de corecție unghi înclinare.



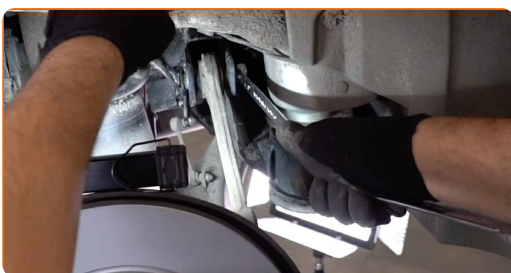
8

Deșurubați brațul superior spate de la axul fuzetei. Utilizați o cheie tubulară №8. Utilizați o cheie în combinație fixă №16. Folosiți o cheie cu clichet.



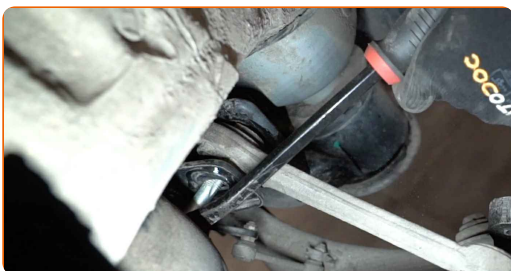
9

Deșurubați elementul care fixează brațul pe grindă. Utilizați o cheie tubulară №18. Utilizați o cheie în combinație fixă №18. Folosiți o cheie cu clichet.

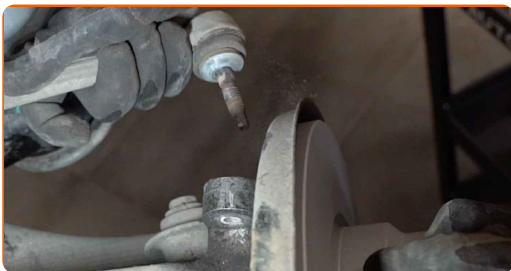


10

Scoateți șurubul de fixare. Folosiți o rangă.



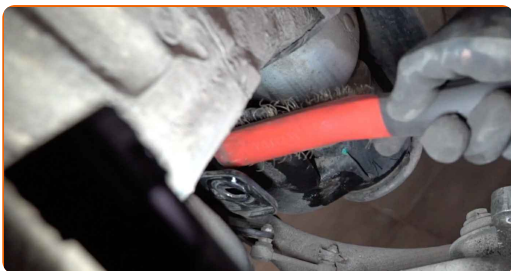
11 Scoateți articulația sferică de la fuzetă.



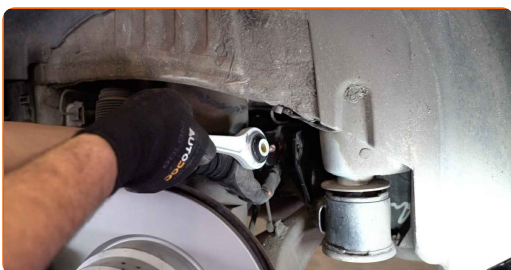
12 Scoateți brațul superior spate. Folosiți o rangă.



13 Curățați locurile de montare și filetul brațului de suspensie. Folosiți o perie de sârmă. Folosiți spray WD-40.



14 Montați brațul superior spate.

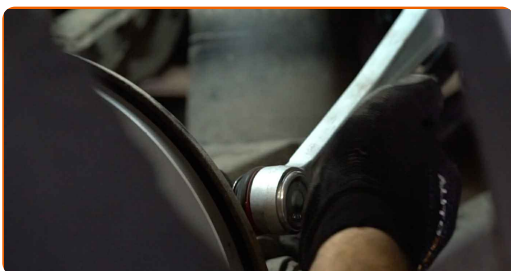


Înlocuirea: brațul superior din spate – BMW X5 E53. AUTODOC recomandă:

- În timpul montajului folosiți numai șuruburi și piulițe noi.
- Nu deteriorați husa suportului sferic.

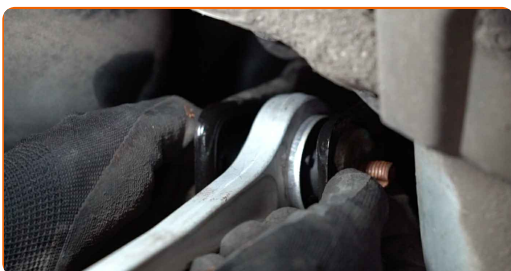
15

Instalați articulația sferică la fuzetă. Folosiți o rangă.



16

Instalați elementele de fixare ale brațului de control.



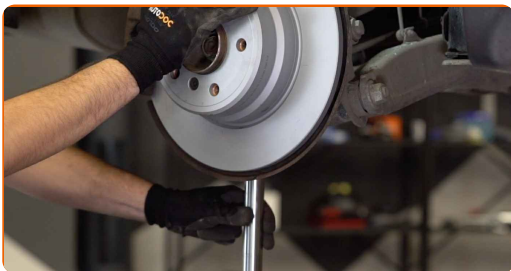
17

Strângeți elementul care fixează brațul pe grindă. Utilizați o cheie în combinație fixă №18. Folosiți o cheie de cuplu. Strângeți pînă la cuplul de 59 Nm.



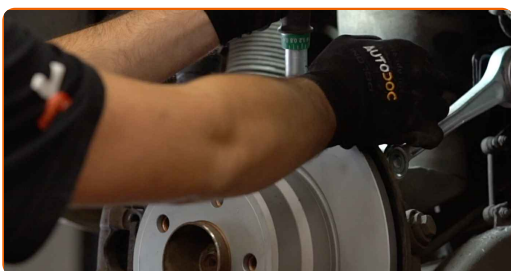
18

Proptiți brațul. Folosiți un cric hidraulic pentru cutia de viteze.



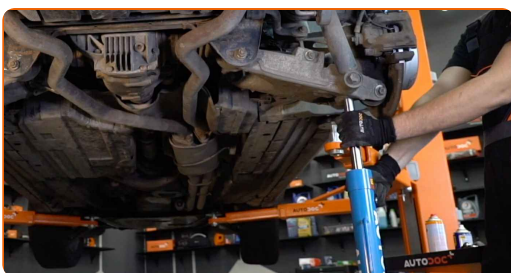
19

Strângeți elementul de fixare al brațului pe fusul roții. Utilizați o cheie tubulară №16. Folosiți o cheie de cuplu. Strângeți pînă la cuplul de 56 Nm.



20

Îndepărtați suportul de sub braț.



AUTODOC recomandă:

- Înlocuirea: brațul superior din spate – BMW X5 E53. Coborâți cricul de transmisie lin, fără smucituri, pentru a evita deteriorarea componentelor și a mecanismelor.

21

Curățați locul de montare al jantei roții. Folosiți o perie de sârmă. Tratați suprafața de contact. Folosiți unsoare de cupru.

22

Montați roata.

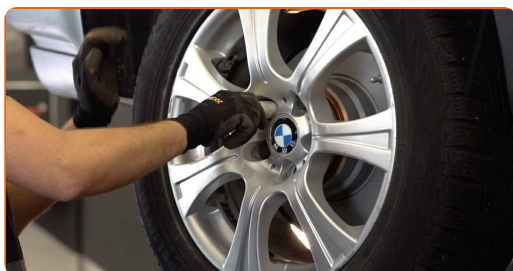


Înlocuirea: brațul superior din spate – BMW X5 E53. Experții AUTODOC recomandă:

- Pentru a evita rănirea, susțineți roata atunci când înșurubați bolțurile de fixare.

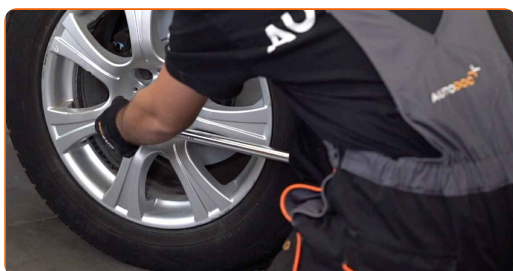
23

Înșurubați bolțurile roții. Folosiți o cheie tubulară de impact pentru roată #19.



24

Așezați din nou vehiculul la sol și, lucrând în ordine încrucișată, strângeți șuruburile de fixare ale roții. Folosiți o cheie de cuplu. Strângeți pînă la cuplul de 140 Nm.



25

Scoateți cricul și opritoarele de roată.



BRAVO! 

VIZUALIZAȚI MAI MULTE TUTORIALE

AUTODOC – PIESE DE SCHIMB DE CALITATE ȘI IEFTINE ONLINE

APLICAȚIA MOBILĂ AUTODOC: PRINDEȚI SUPER OFERTE,
CUMPĂRAȚI COMOD



+ AUTODOC

GET IT ON
Google Play

Download on the
App Store

Download

**O SELECȚIE VARIATĂ DE PIESE DE SCHIMB PENTRU
MAȘINA DUMNEAVOASTRĂ**

CUMPĂRAȚI PIESE DE SCHIMB PENTRU BMW

BRAT SUSPENSIE: O GAMĂ VASTĂ

ALEGEȚI PIESE AUTO PENTRU BMW X5 E53

BRAT SUSPENSIE PENTRU BMW: CUMPĂRAȚI ACUM

**BRAT SUSPENSIE PENTRU BMW X5 E53: CELE MAI BUNE
PROMOȚII ȘI OFERTE**

ⓘ ACT DE RENUNȚARE / DISCLAIMER:

Documentul conține numai recomandări generale care vă pot fi utile când efectuați acțiuni de reparație sau de înlocuire. Firma AUTODOC nu va fi răspunzătoare pentru nici o pierdere, rănire sau deteriorare a proprietății apărute în timpul procesului de reparație sau înlocuire din cauza unei aplicări sau interpretări greșite a informațiilor furnizate.

Firma AUTODOC nu este răspunzătoare pentru erorile sau ambiguitățile din acest manual. Informațiile sunt furnizate doar în scop informativ și nu pot înlocui instrucțiunile de la profesioniști.

Firma AUTODOC nu este răspunzătoare pentru utilizarea incorectă sau periculoasă a echipamentelor, sculelor și componentelor auto. Firma AUTODOC recomandă cu tărie să aveți grijă și să urmați instrucțiunile de siguranță când efectuați o reparație sau o înlocuire. Amintiți-vă: Utilizarea pieselor de calitate inferioară nu garantează siguranța rutieră.

© Copyright 2023 – Tot conținutul, în special textele, fotografiile și grafica, sunt protejate de drepturile de autor. Toate drepturile, inclusiv duplicarea, publicarea, editarea și traducerea, rămân rezervate, Firmei AUTODOC SE.