



Cum să schimbați: ulei
motor și filtru la **Nissan X
Trail T30 diesel** | Ghid de
înlocuire

TUTORIAL VIDEO

**i Important!**

Această procedură de înlocuire poate fi utilizată pentru:

NISSAN NP300 Pick-up (D22) 2.5 dCi 4x4, NISSAN NP300 Navara Pick-up (D40) 2.5 dCi 4WD (D40TT, D40T, D40M, D40BB), NISSAN NP300 Navara Camion cu platformă / Sasiu (D40) 2.5 dCi, NISSAN MURANO (Z51) 2.5 dCi 4x4, NISSAN NP300 Pick-up (D22) 2.5 dCi, NISSAN ALMERA II Hatchback (N16) 2.2 Di, NISSAN Almera II Sedan (N16) 2.2 Di, NISSAN ALMERA TINO (V10) 2.2 dCi, NISSAN X-TRAIL (T30) 2.2 Di 4x4, NISSAN PRIMERA (P12) 2.2 Di, NISSAN PRIMERA combi (WP12) 2.2 Di, NISSAN PRIMERA Hatchback (P12) 2.2 Di, NISSAN PRIMERA combi (WP12) 2.2 dCi, NISSAN PRIMERA (P12) 2.2 dCi, NISSAN PRIMERA Hatchback (P12) 2.2 dCi, (+ 17)

Etapele pot varia ușor în funcție de construcția mașinii.

**ÎNLOCUIREA: ULEI MOTOR ȘI FILTRU – NISSAN X TRAIL
T30. SCULELE DE CARE VEȚI AVEA NEVOIE:**



- Spray curățare universal
- Capăt cheie tubulară nr.14
- Cheie cu clichet
- Cheie dinamometrică
- Vas de scurgere a uleiului
- Pâlnie
- Huse de protecție aripi / frontală

CUMPĂRAȚI INSTRUMENTE

Înlocuirea: ulei motor și filtru – Nissan X Trail T30. Experții AUTODOC recomandă:

- Înlocuiți filtrul de ulei de fiecare dată când schimbați uleiul de motor.
- Purtați mănuși pentru a evita contactul cu lichidul fierbinte.
- Atenție! Opriți motorul înainte de a începe orice lucrare - Nissan X Trail T30.

ÎNLOCUIȚI ÎN URMĂTOAREA ORDINE:

1

Ridicați mașina cu un cric sau așezați-o deasupra unui canal de inspecție.



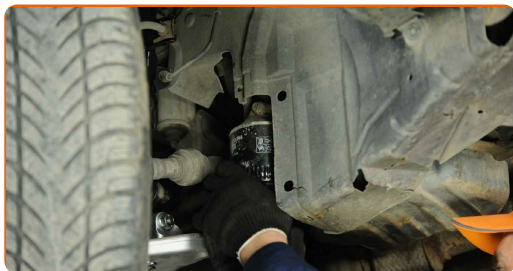
Înlocuirea: ulei motor și filtru – Nissan X Trail T30. Sfatul util:

- Vehiculul trebuie să fie poziționat orizontal. Dacă poziția sa este înclinată, dopul de scurgere trebuie să fie amplasat în punctul cel mai jos.

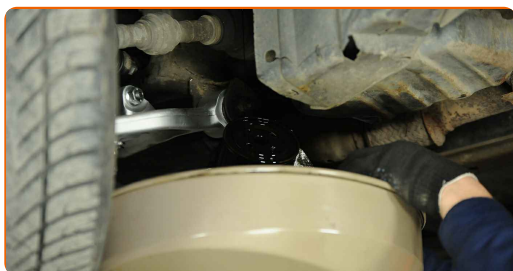
2

Așezați un vas cu capacitate de cel puțin 6 litri pentru uleiul uzat sub orificiul de scurgere.

3 Deșurubați filtrul de ulei.



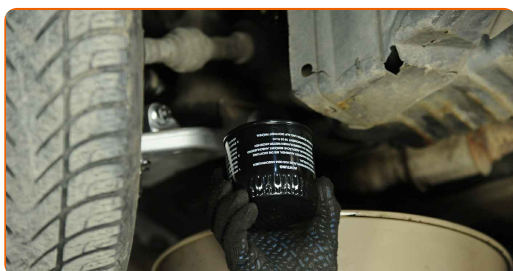
4 Puneți filtrul de ulei uzat, în vas.



Înlocuirea: ulei motor și filtru – Nissan X Trail T30. AUTODOC recomandă:

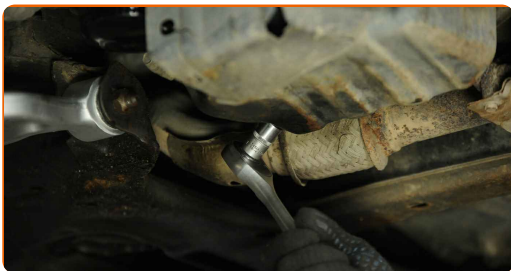
- Ridicați vasul. Uleiul va începe să se scurgă prin orificiul de scurgere imediat după ce veți îndepărta filtrul de ulei.

5 Curățați locul unde se instalează filtrul. Înșurubați noul filtru în poziția de lucru.



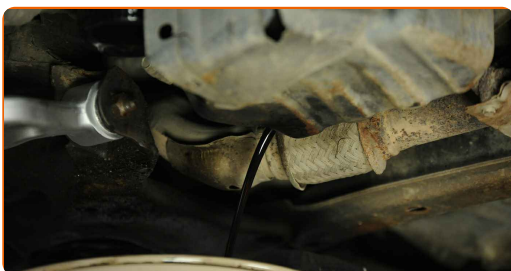
6

Deșurubați dopul de golire. Utilizați o cheie tubulară №14. Folosiți o cheie cu clichet.



7

Scurgeți uleiul uzat.



Înlocuirea: ulei motor și filtru – Nissan X Trail T30. Sfatul util de la AUTODOC:

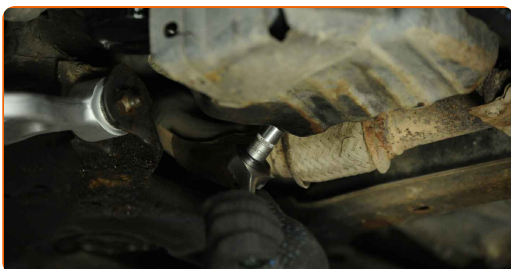
- **Atenție!** Uleiul poate fi fierbinte!
- Așteptați până uleiul s-a scurs integral prin orificiul de scurgere.

8

Curățați zona orificiului de drenaj al băii de ulei.

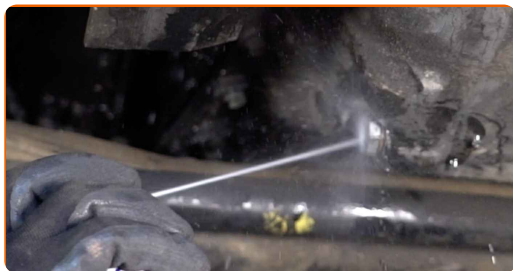
9

Potrivii noul capac de drenaj și strângeți-l. Utilizați o cheie tubulară №14. Folosiți o cheie de cuplu. Strângeți pînă la cuplul de 25 Nm.



10

Curățați zona orificiului de drenaj al băii de ulei. Folosiți spray de curățare universal.



11

Coborâți autovehiculul. Deschideți capota.



12

Folosiți o husă de protecție pentru a evita deteriorarea vopselei și a plasticului mașinii.

13

Deșurubați bușonul de umplere cu ulei. Îndepărtați bușonul de umplere cu ulei.

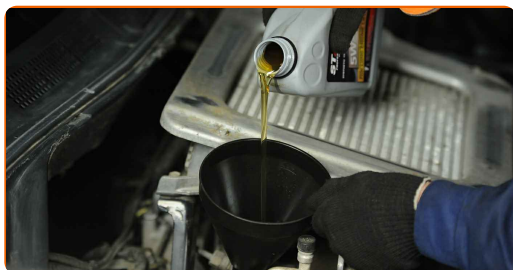


14

Introduceți pâlnia.

15

Turnați uleiul in motor prin bușonul de umplere cu ulei. Cantitatea necesară de ulei: 5.2 l.



Înlocuirea: ulei motor și filtru – Nissan X Trail T30. Profesioniștii recomandă:

- Utilizați uleiul recomandat de fabricant.

16

Verificați nivelul uleiului folosind joja de ulei. Adăugați ulei în caz de necesitate.

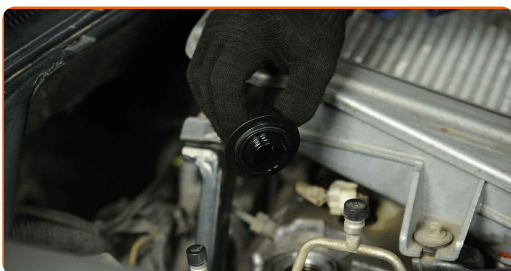


Rețineți!

- Nivelul uleiului trebuie să fie între marcajele Min și Max.

17

Instalați bușonul de umplere cu ulei.



18

Strângeți capacul bușonului de umplere cu ulei.

- 19** Lăsați motorul să funcționeze timp de câteva minute. După ce indicatorul de bord ce arată presiunea uleiului se stinge, opriți motorul.

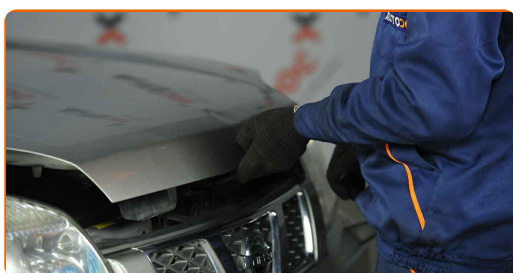


- 20** Verificați nivelul uleiului 5 minute după oprirea motorului, folosind o joă de ulei, și adăugați ulei, dacă este necesar.

Rețineți!

- Nivelul uleiului trebuie să fie între marcajele Min și Max.
- Asigurați-vă că ați strâns corect capacul bușonului de umplere cu ulei.
- Verificați dacă bușonul orificiului de drenare și garnitura filtrului sunt bine strânse. Dacă trebuie, mai strângeți-le ușor.

- 21** Îndepărtați husa de protecție. Închideți capota.



Înlocuirea: ulei motor și filtru – Nissan X Trail T30. Sfatul util de la experții AUTODOC:

- Observați dacă indicatorul de presiune al uleiului rămâne aprins mai mult decât de obicei, lucru care indică o presiune insuficientă în sistemul de lubrifiere. După câteva secunde, uleiul va umple toate țevile iar indicatorul se va stinge.
- Pentru a proteja mediul împotriva poluării, duceți filtrele folosite la punctele de colectare speciale.

BRAVO! 

VIZUALIZAȚI MAI MULTE TUTORIALE

AUTODOC – PIESE DE SCHIMB DE CALITATE ȘI IEFTINE ONLINE

APLICAȚIA MOBILĂ AUTODOC: PRINDEȚI SUPER OFERTE,
CUMPĂRAȚI COMOD



+ AUTODOC

GET IT ON
Google Play

Download on the
App Store

Download

**O SELECȚIE VARIATĂ DE PIESE DE SCHIMB PENTRU
MAȘINA DUMNEAVOASTRĂ**

CUMPĂRAȚI PIESE DE SCHIMB PENTRU NISSAN

FILTRU ULEI: O GAMĂ VASTĂ

ALEGEȚI PIESE AUTO PENTRU NISSAN X TRAIL T30

FILTRU ULEI PENTRU NISSAN: CUMPĂRAȚI ACUM

**FILTRU ULEI PENTRU NISSAN X TRAIL T30: CELE MAI BUNE
PROMOȚII ȘI OFERTE**

ⓘ ACT DE RENUNȚARE / DISCLAIMER:

Documentul conține numai recomandări generale care vă pot fi utile când efectuați acțiuni de reparație sau de înlocuire. Firma AUTODOC nu va fi răspunzătoare pentru nici o pierdere, rănire sau deteriorare a proprietății apărute în timpul procesului de reparație sau înlocuire din cauza unei aplicări sau interpretări greșite a informațiilor furnizate.

Firma AUTODOC nu este răspunzătoare pentru erorile sau ambiguitățile din acest manual. Informațiile sunt furnizate doar în scop informativ și nu pot înlocui instrucțiunile de la profesioniști.

Firma AUTODOC nu este răspunzătoare pentru utilizarea incorectă sau periculoasă a echipamentelor, sculelor și componentelor auto. Firma AUTODOC recomandă cu tărie să aveți grijă și să urmați instrucțiunile de siguranță când efectuați o reparație sau o înlocuire. Amintiți-vă: Utilizarea pieselor de calitate inferioară nu garantează siguranța rutieră.

© Copyright 2022 – Tot conținutul, în special textele, fotografiile și grafica, sunt protejate de drepturile de autor. Toate drepturile, inclusiv duplicarea, publicarea, editarea și traducerea, rămân rezervate, Firmei AUTODOC GmbH.