



Cum să schimbați: ulei  
motor și filtru la  
**Mercedes Vito W638** |  
Ghid de înlocuire

## TUTORIAL VIDEO



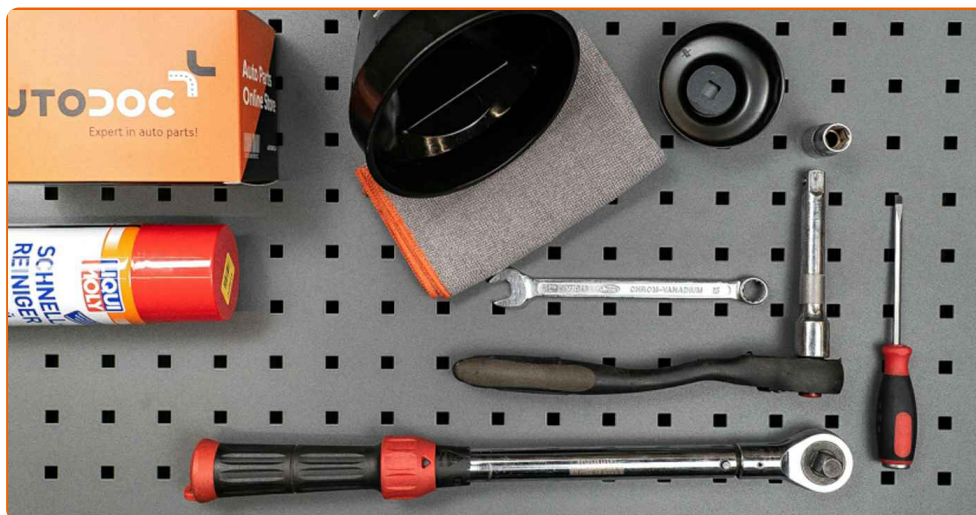
### Important!

Această procedură de înlocuire poate fi utilizată pentru:

MERCEDES-BENZ Sprinter 3.5-T Camion cu platformă/Sasiu (W906) 313 CDI 2.2 4x4 (906.131, 906.133, 906.135), MERCEDES-BENZ Clasa C T-modell (S203) C 220 CDI (203.208), MERCEDES-BENZ Clasa E T-modell (S210) E 270 T CDI, MERCEDES-BENZ Clasa E Sedan (W210) E 270 CDI (210.016), MERCEDES-BENZ Clasa C Sedan (W204) C 200 CDI (204.001), MERCEDES-BENZ Clasa C Sedan (W202) C 220 CDI (202.133), MERCEDES-BENZ Clasa C T-modell (S202) C 220 T CDI (202.193), MERCEDES-BENZ Clasa C T-modell (S204) C 200 CDI (204.201), MERCEDES-BENZ Clasa E Sedan (W210) E 220 CDI (210.006), MERCEDES-BENZ Clasa E T-modell (S210) E 220 T CDI (210.206), MERCEDES-BENZ Clasa E Sedan (W210) E 200 CDI (210.007), MERCEDES-BENZ Clasa C Sedan (W202) C 200 CDI (202.134), MERCEDES-BENZ Clasa C T-modell (S202) C 200 T CDI (202.194), MERCEDES-BENZ Clasa E T-modell (S211) E 220 T CDI, MERCEDES-BENZ Clasa E Sedan (W211) E 220 CDI, (+ 162)

Etapele pot varia ușor în funcție de construcția mașinii.

ÎNLOCUIREA: ULEI MOTOR ȘI FILTRU – MERCEDES VITO W638. SCULELE DE CARE AȚI AVEA NEVOIE:



- Spray curățare universal
- Cheie filtru de ulei 76-14F
- Capăt cheie tubulară nr.13
- Cheie combinată №13
- Cheie cu clichet
- Cheie dinamometrică
- Șurubelniță Dreaptă
- Pâlnie
- Vas de scurgere a uleiului
- Lavetă din microfibră
- Huse de protecție aripi / frontală

**CUMPĂRAȚI INSTRUMENTE**

### AUTODOC recomandă:

- Înlocuiți filtrul de ulei de fiecare dată când schimbați uleiul de motor.
- Atenție! Opriti motorul înainte de a începe orice lucrare - Mercedes Vito W638.
- Purtați mănuși pentru a evita contactul cu lichidul fierbinte.

## ÎNLOCUIȚI ÎN URMĂTOAREA ORDINE:

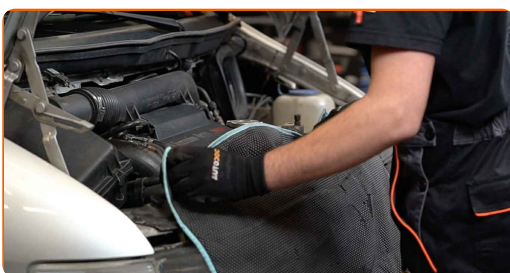
1

Deschideți capota.



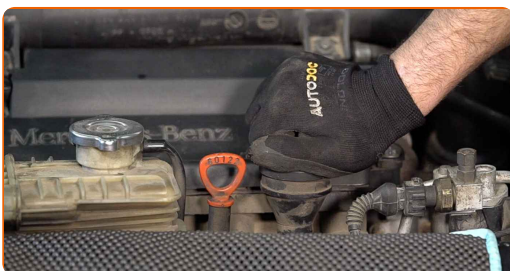
2

Folosiți o husă de protecție pentru a evita deteriorarea vopselei și a plasticului mașinii.



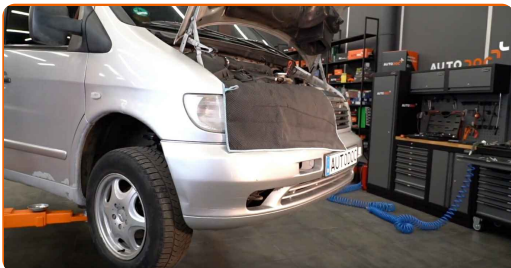
3

Deșurubați bușonul de umplere cu ulei.



4 Curățați zona orificiului de drenaj al băii de ulei. Folosiți spray de curățare universal.

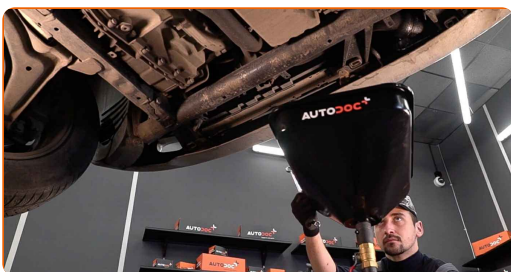
5 Ridicați mașina cu un cric sau așezați-o deasupra unui canal de inspecție.



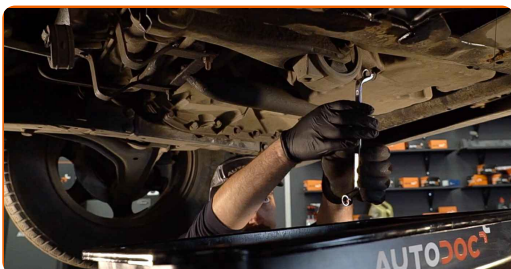
### Înlocuirea: ulei motor și filtru – Mercedes Vito W638. Sfatul util de la AUTODOC:

- Vehiculul trebuie să fie poziționat orizontal. Dacă poziția sa este înclinată, dopul de scurgere trebuie să fie amplasat în punctul cel mai jos.

6 Așezați un vas cu capacitate de cel puțin 8 litri pentru uleiul uzat sub orificiul de scurgere.



7 Deșurubați dopul de golire. Utilizați o cheie în combinație fixă №13.



8

Scurgeți uleiul uzat.

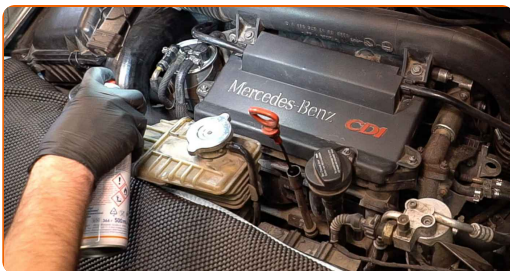


Înlocuirea: ulei motor și filtru – Mercedes Vito W638. Sfatul util de la experții AUTODOC:

- Atenție! Uleiul poate fi fierbinte!

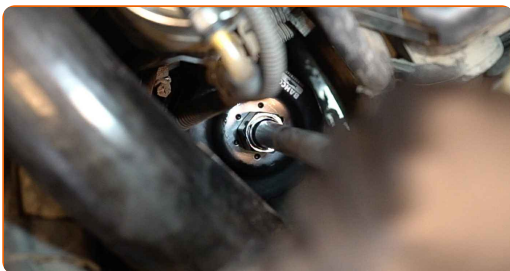
9

Curățați capacul carcasei filtrului de ulei. Folosiți spray de curățare universal.



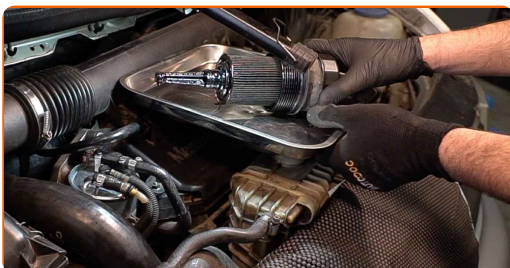
10

Deșurubați filtrul de ulei. Folosiți o cheie tubulară pentru filtrul de ulei de 76-14F. Folosiți o cheie cu clichet.



11

Îndepărtați filtrul de ulei. Puneți filtrul de ulei uzat, în vas.

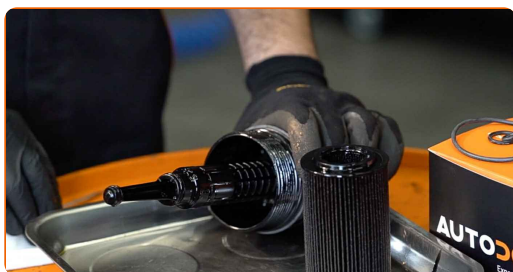


## Înlocuirea: ulei motor și filtru – Mercedes Vito W638. Sfatul util:

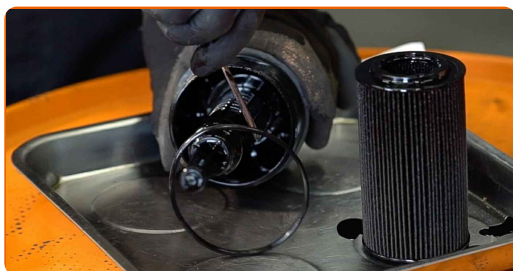
- Ridicați vasul. Uleiul va începe să se scurgă prin orificiul de scurgere imediat după ce veți îndepărta filtrul de ulei.

**12** Acoperiți carcasa filtrului de ulei cu o lavetă din microfibră, pentru a preveni pătrunderea în sistem a murdăriei și obiectelor străine.

**13** Desfaceți filtrul de ulei de la capacul filtrului.



**14** Scoateți toate inelele de etanșare de la capacul filtrului de ulei. Folosiți o șurubelniță dreaptă.



**15** Curățați capacul carcasei filtrului de ulei. Folosiți spray de curățare universal.



16

Instalați noile inele de etanșare și noul filtru de ulei în suporturile lor pe capacul filtrului.



### Rețineți!

- Asigurați-vă că instalați corect filtrul. Nu încurcați părțile piesei.

17

Scoateți laveta de microfibră de pe carcasa filtrului de ulei.

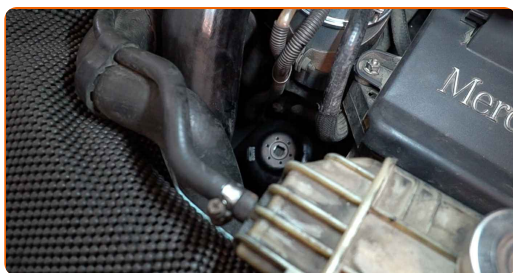
18

Lubrificați garnitura de cauciuc izolant a noului filtru cu o mică cantitate de ulei proaspăt.



19

Înșurubați noul filtru în poziția de lucru.





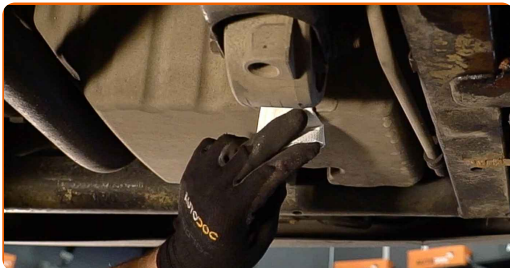
- 20 Înșurubați capacul. Folosiți o cheie tubulară pentru filtrul de ulei de 76-14F. Folosiți o cheie de cuplu. Strângeți pînă la cuplul de 25 Nm.



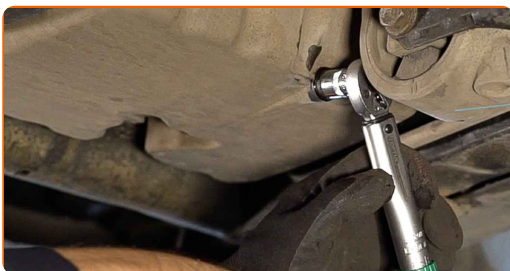
**AUTODOC recomandă:**

- Așteptați pînă uleiul s-a scurs integral prin orificiul de scurgere.

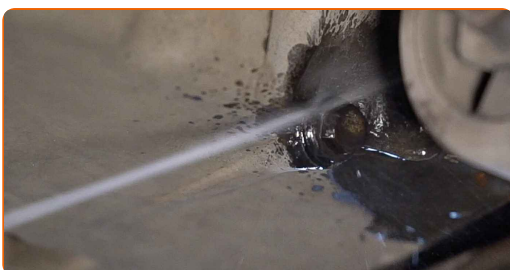
- 21 Curățați zona orificiului de drenaj al băii de ulei.



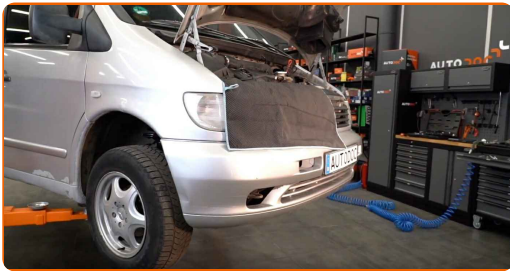
- 22 Potrivii noul capac de drenaj și strângeți-l. Utilizați o cheie tubulară №13. Folosiți o cheie de cuplu. Strângeți pînă la cuplul de 30 Nm.



- 23 Curățați zona orificiului de drenaj al băii de ulei. Folosiți spray de curățare universal.



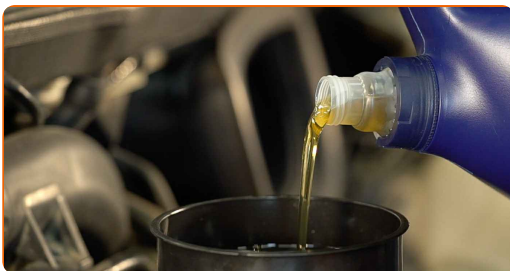
24 Coborâți autovehiculul.



25 Îndepărtați bușonul de umplere cu ulei. Introduceți pâlnia.



26 Turnați uleiul în motor prin bușonul de umplere cu ulei. Cantitatea necesară de ulei: 7.5 l.



Înlocuirea: ulei motor și filtru – Mercedes Vito W638. AUTODOC recomandă:

- Utilizați uleiul recomandat de fabricant.

27 Verificați nivelul uleiului folosind joja de ulei. Adăugați ulei în caz de necesitate.

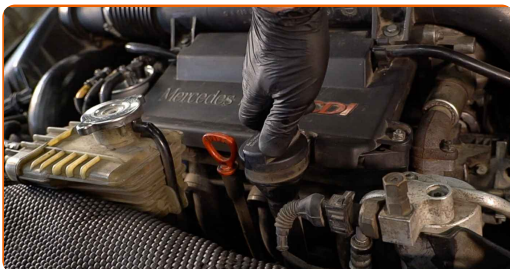


## Rețineți!

- Nivelul uleiului trebuie să fie între marcajele Min și Max.

28

Strângeți capacul bușonului de umplere cu ulei.



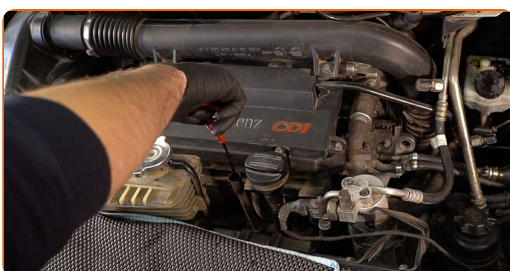
29

Lăsați motorul să funcționeze timp de câteva minute. După ce indicatorul de bord ce arată presiunea uleiului se stinge, opriți motorul.



30

Verificați nivelul uleiului 5 minute după oprirea motorului, folosind o joă de ulei, și adăugați ulei, dacă este necesar.

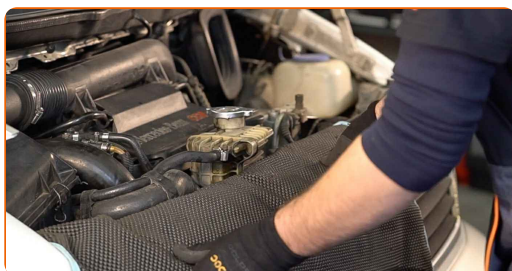


Înlocuirea: ulei motor și filtru – Mercedes Vito W638. Experții AUTODOC recomandă:

- Nivelul uleiului trebuie să fie între marcajele Min și Max.
- Asigurați-vă că ați strâns corect capacul bușonului de umplere cu ulei.
- Verificați dacă bușonul orificiului de drenare și garnitura filtrului sunt bine strânse. Dacă trebuie, mai strângeți-le ușor.

31

Îndepărtați husa de protecție.



32

Închideți capota.



Înlocuirea: ulei motor și filtru – Mercedes Vito W638. Sfatul util:

- Observați dacă indicatorul de presiune al uleiului rămâne aprins mai mult decât de obicei, lucru care indică o presiune insuficientă în sistemul de lubrifiere. După câteva secunde, uleiul va umple toate țevile iar indicatorul se va stinge.
- Pentru a proteja mediul împotriva poluării, duceți filtrele folosite la punctele de colectare speciale.

**BRAVO!** 

**VIZUALIZAȚI MAI MULTE TUTORIALE**

## AUTODOC – PIESE DE SCHIMB DE CALITATE ȘI IEFTINE ONLINE

APLICAȚIA MOBILĂ AUTODOC: PRINDEȚI SUPER OFERTE,  
CUMPĂRAȚI COMOD



**AUTODOC+**

GET IT ON  
**Google Play**

Download on the  
**App Store**

**Download**

**O SELECȚIE VARIATĂ DE PIESE DE SCHIMB PENTRU  
MAȘINA DUMNEAVOASTRĂ**

**CUMPĂRAȚI PIESE DE SCHIMB PENTRU MERCEDES**

**FILTRU ULEI: O GAMĂ VASTĂ**

**ALEGEȚI PIESE AUTO PENTRU MERCEDES VITO W638**

**FILTRU ULEI PENTRU MERCEDES: CUMPĂRAȚI ACUM**

**FILTRU ULEI PENTRU MERCEDES VITO W638: CELE MAI  
BUNE PROMOȚII ȘI OFERTE**

## **ⓘ ACT DE RENUNȚARE / DISCLAIMER:**

Documentul conține numai recomandări generale care vă pot fi utile când efectuați acțiuni de reparație sau de înlocuire. Firma AUTODOC nu va fi răspunzătoare pentru nici o pierdere, rănire sau deteriorare a proprietății apărute în timpul procesului de reparație sau înlocuire din cauza unei aplicări sau interpretări greșite a informațiilor furnizate.

Firma AUTODOC nu este răspunzătoare pentru erorile sau ambiguitățile din acest manual. Informațiile sunt furnizate doar în scop informativ și nu pot înlocui instrucțiunile de la profesioniști.

Firma AUTODOC nu este răspunzătoare pentru utilizarea incorectă sau periculoasă a echipamentelor, sculelor și componentelor auto. Firma AUTODOC recomandă cu tărie să aveți grijă și să urmați instrucțiunile de siguranță când efectuați o reparație sau o înlocuire. Amintiți-vă: Utilizarea pieselor de calitate inferioară nu garantează siguranța rutieră.

© Copyright 2022 – Tot conținutul, în special textele, fotografiile și grafica, sunt protejate de drepturile de autor. Toate drepturile, inclusiv duplicarea, publicarea, editarea și traducerea, rămân rezervate, Firmei AUTODOC GmbH.