



Cum să schimbați: filtru  
polen la **VW Vento (1H2)** |  
Ghid de înlocuire

## TUTORIAL VIDEO SIMILAR



Acest video prezintă procedura de înlocuire a unei piese auto similare la un alt vehicul.

### Important!

Această procedură de înlocuire poate fi utilizată pentru:

VW Vento (1H2) 1.9 D, VW Vento (1H2) 1.9 TD, VW Vento (1H2) 1.9 TDI, VW Vento (1H2) 1.4, VW Vento (1H2) 1.6, VW Vento (1H2) 1.8, VW Vento (1H2) 2.0, VW Vento (1H2) 2.8 VR6, VW Vento (1H2) 1.9 SDI, VW Vento (1H2) 2.0 GL

Etapele pot varia ușor în funcție de construcția mașinii.

Acest tutorial a fost creat în baza procedurii de înlocuire a unei piese auto similare pentru: VW Polo III Hatchback (6N1) 1.0

ÎNLOCUIREA: FILTRU POLEN – VW VENTO (1H2).  
SCULELE DE CARE VEȚI AVEA NEVOIE:



- Lavetă din microfibră
- Huse de protecție aripi / frontală

**Cumpărați instrumente**

### Înlocuirea: filtru polen – VW Vento (1H2). Sfatul util de la experții AUTODOC:

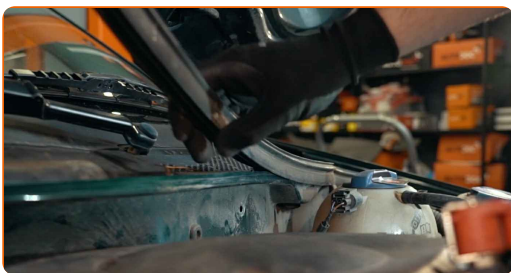
- Înlocuiți filtrul de habitacul cel puțin o dată la șase luni, la început de primăvară și toamnă.
- Respectați termenii, cerințele și recomandările de utilizare furnizate de către producător.
- În cazul în care fluxul de aer din interiorul habitaculului este redus drastic, înlocuiți filtrul înainte de intervenția de întreținere programată.
- Vă rugăm să rețineți: toate lucrările la automobilul - VW Vento (1H2) - trebuie efectuate cu motorul oprit.

## ÎNLOCUIȚI ÎN URMĂTOAREA ORDINE:

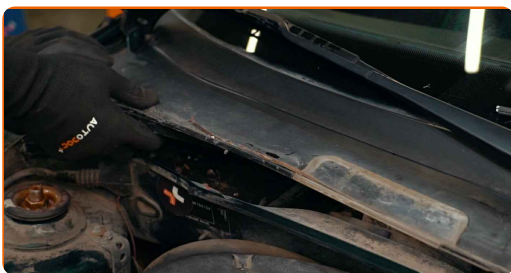
**1** Deschideți capota.

**2** Folosiți o husă de protecție pentru a evita deteriorarea vopselei și a plasticului mașinii.

**3** Scoateți garnitura grilei de protecție a ștergătorului de parbriz.



**4** Ridicați și scoateți grila de protecție.



5 Apăsați clemele de fixare ale filtrului de polen pentru a le decupla.



6 Îndepărtați filtrul de habitacul.



Înlocuirea: filtru polen – VW Vento (1H2). Sfatul util de la AUTODOC:

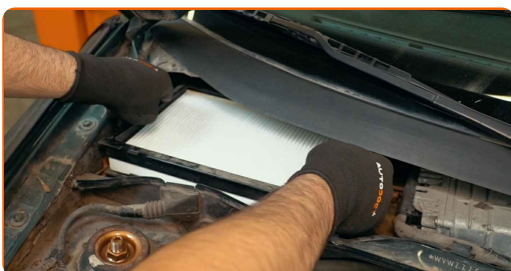
- Nu încercați să curățați și să re-utilizați filtrul. Acest lucru va avea efecte negative asupra calității aerului din habitacul.
- Acoperiți conductele de aer ale filtrului habitaculului cu o cârpă din microfibră pentru a împiedica pătrunderea murdăriei și prafului.

7 Curățați carcasa și capacul filtrului de habitacul.



8 Scoateți cârpa din microfibră de pe conductele de aer ale filtrului habitaculului.

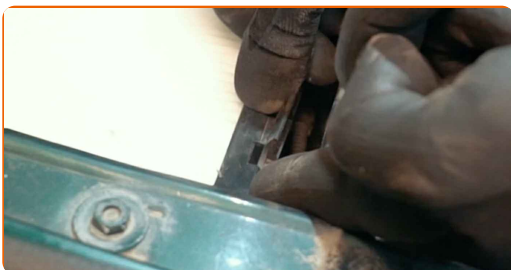
- 9 Instalați filtrul de habitacul în suportul său. Asigurați-vă ca toate părțile filtrului se potrivesc cu carcasa unde se instalează acesta.



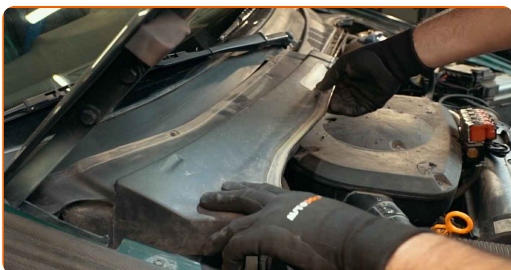
### Înlocuirea: filtru polen – VW Vento (1H2). Sfatul util:

- Urmați direcția săgeții fluxului de aer de pe filtru.
- Verificați dacă elementul de filtrare se află în poziția corectă. Evitați denivelările.
- Atenție! Utilizați filtre de calitate – VW Vento (1H2).

- 10 Blocați la loc clemele de fixare ale filtrului de polen.



- 11 Instalați și fixați grila de protecție a ștergătoarelor de parbriz.



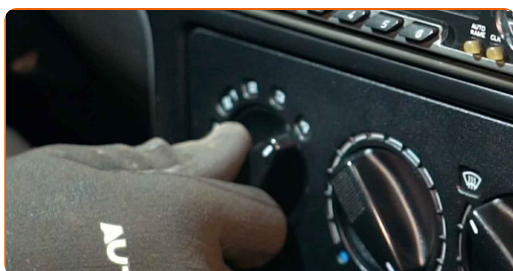
12 Instalați garnitura grilei de protecție.



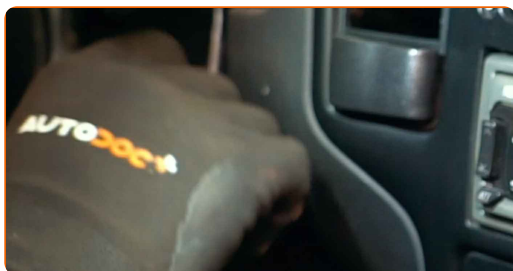
13 Porniți contactul.



14 Porniți sistemul de aer condiționat. Acest lucru este necesar pentru a vă asigura de funcționarea corespunzătoare a componentei.



15 Opriți contactul.



16 Îndepărtați husa de protecție.

17

Închideți capota.

**BRAVO!** [VIZUALIZAȚI MAI MULTE TUTORIALE](#)



## AUTODOC – PIESE DE SCHIMB DE CALITATE ȘI IEFTINE ONLINE

APLICAȚIA MOBILĂ AUTODOC: PRINDEȚI SUPER OFERTE, CUMPĂRAȚI COMOD



**AUTODOC+**

GET IT ON  
**Google Play**

Download on the  
**App Store**

**Download**

**O SELECȚIE VARIATĂ DE PIESE DE SCHIMB PENTRU MAȘINA DUMNEAVOASTRĂ**

**FILTRU POLEN: O GAMĂ VASTĂ**

### **ACT DE RENUNȚARE / DISCLAIMER:**

Documentul conține numai recomandări generale care vă pot fi utile când efectuați acțiuni de reparație sau de înlocuire. Firma AUTODOC nu va fi răspunzătoare pentru nici o pierdere, rănire sau deteriorare a proprietății apărute în timpul procesului de reparație sau înlocuire din cauza unei aplicări sau interpretări greșite a informațiilor furnizate.

Firma AUTODOC nu este răspunzătoare pentru erorile sau ambiguitățile din acest manual. Informațiile sunt furnizate doar în scop informativ și nu pot înlocui instrucțiunile de la profesioniști.

Firma AUTODOC nu este răspunzătoare pentru utilizarea incorectă sau periculoasă a echipamentelor, sculelor și componentelor auto. Firma AUTODOC recomandă cu tărie să aveți grijă și să urmați instrucțiunile de siguranță când efectuați o reparație sau o înlocuire. Amintiți-vă: Utilizarea pieselor de calitate inferioară nu garantează siguranța rutieră.

© Copyright 2021 – Tot conținutul, în special textele, fotografiile și grafica, sunt protejate de drepturile de autor. Toate drepturile, inclusiv duplicarea, publicarea, editarea și traducerea, rămân rezervate, Firmei AUTODOC GmbH.