

AUTODOC CLUB

Cum să schimbați: filtru
polen la **VW Transporter
VI Camion cu platformă
/ Sasiu (SFD, SFE, SFL,
SFZ)** | Ghid de înlocuire

TUTORIAL VIDEO SIMILAR



Acest video prezintă procedura de înlocuire a unei piese auto similare la un alt vehicul.

Important!

Această procedură de înlocuire poate fi utilizată pentru:

VW Transporter VI Camion cu platformă / Sasiu (SFD, SFE, SFL, SFZ) 2.0 TDI, VW Transporter VI Camion cu platformă / Sasiu (SFD, SFE, SFL, SFZ) 2.0 TDI 4motion, VW Transporter VI Camion cu platformă / Sasiu (SFD, SFE, SFL, SFZ) 2.0 TSI

Etapele pot varia ușor în funcție de construcția mașinii.

Acest tutorial a fost creat în baza procedurii de înlocuire a unei piese auto similare pentru: VW Transporter V Van (7HA, 7HH, 7EA, 7EH) 1.9 TDI

**ÎNLOCUIREA: FILTRU POLEN – VW TRANSPORTER VI
CAMION CU PLATFORMĂ / SASIU (SFD, SFE, SFL, SFZ).
SCULELE DE CARE AȚI AVEA NEVOIE:**



- Capăt cheie tubulară nr.5,5
- Surubelnite Torx T20
- Cheie cu clichet

Cumpărați instrumente

Înlocuirea: filtru polen – VW Transporter VI Camion cu platformă / Sasiu (SFD, SFE, SFL, SFZ). AUTODOC recomandă:

- Înlocuiți filtrul de habitacul cel puțin o dată la șase luni, la început de primăvară și toamnă.
- Respectați termenii, cerințele și recomandările de utilizare furnizate de către producător.
- În cazul în care fluxul de aer din interiorul habitaculului este redus drastic, înlocuiți filtrul înainte de intervenția de întreținere programată.
- Toate lucrările trebuie făcute cu motorul oprit.

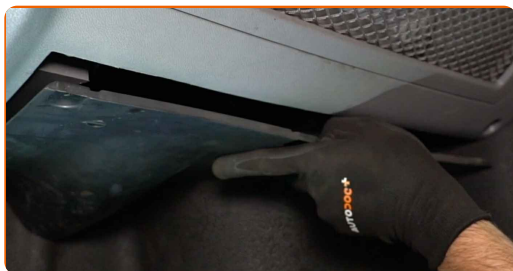
ÎNLOCUIȚI ÎN URMĂTOAREA ORDINE:

1 Deplasați scaunul pasagerului complet în spate.

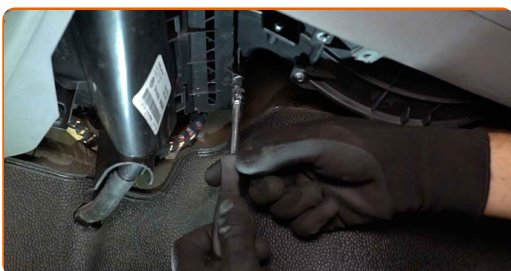
2 Deșurubați elementele de fixare ale panoului lateral de sub torpedou. Folosiți Torx T20.



3 Îndepărtați capacul de protecție care se află sub compartimentul de mănuși.



- 4** Deșurbați elementele de fixare ale capacului carcasei filtrului de habitacul. Utilizați o cheie tubulară №5,5. Folosiți o cheie cu clichet.



- 5** Îndepărtați capacul cutiei filtrului de habitacul.



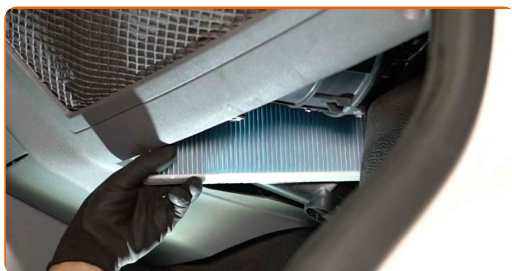
- 6** Îndepărtați filtrul de habitacul.



Înlocuirea: filtru polen – VW Transporter VI Camion cu platformă / Sasiu (SFD, SFE, SFL, SFZ). Experții AUTODOC recomandă:

- Nu încercați să curățați și să re-utilizați filtrul. Acest lucru va avea efecte negative asupra calității aerului din habitacul.

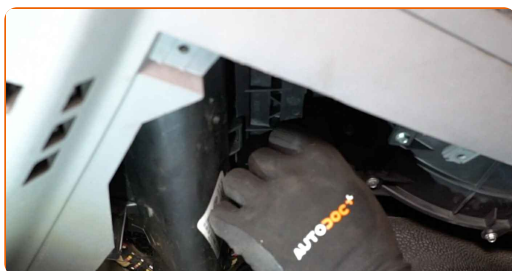
7 Instalați filtrul de habitacul în suportul său.



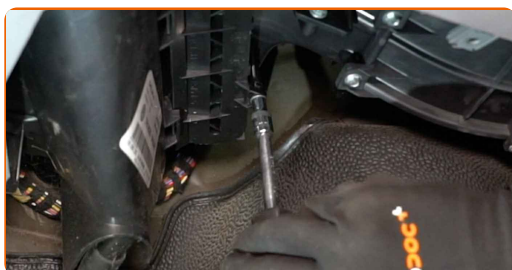
Înlocuirea: filtru polen – VW Transporter VI Camion cu platformă / Sasiu (SFD, SFE, SFL, SFZ). AUTODOC recomandă:

- Urmați direcția săgeții fluxului de aer de pe filtru.
- Verificați dacă elementul de filtrare se află în poziția corectă. Evitați denivelările.
- Atenție! Utilizați componente de calitate. VW Transporter VI Camion cu platformă / Sasiu (SFD, SFE, SFL, SFZ).

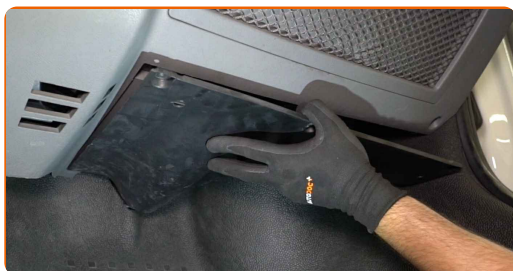
8 Reinstalați capacul cutiei filtrului de habitacul.



9 Înșurubați elementele de fixare ale capacului carcasei filtrului de habitacul. Utilizați o cheie tubulară №5,5. Folosiți o cheie cu clichet.



10 Montați capacul de protecție care se află sub compartimentul de mănuși.



11 Înșurubați elementele de fixare ale panoului lateral de sub torpedou. Folosiți Torx T20.



AUTODOC recomandă:

- Înlocuirea: filtru polen – VW Transporter VI Camion cu platformă / Sasiu (SFD, SFE, SFL, SFZ). Nu utilizați forță excesivă în timpul instalării. Acest lucru poate deteriora elementele de fixare.

12 Aduceți scaunul pasagerului în poziția inițială.

13 Porniți contactul.

14 Porniți sistemul de aer condiționat. Acest lucru este necesar pentru a vă asigura de funcționarea corespunzătoare a componentei.

15 Opriți contactul.

BRAVO! 

VIZUALIZAȚI MAI MULTE TUTORIALE

AUTODOC – PIESE DE SCHIMB DE CALITATE ȘI IEFTINE ONLINE

APLICAȚIA MOBILĂ AUTODOC: PRINDEȚI SUPER OFERTE, CUMPĂRAȚI COMOD



+ AUTODOC

GET IT ON **Google Play**

Download on the **App Store**

Download

O SELECȚIE VARIATĂ DE PIESE DE SCHIMB PENTRU MAȘINA DUMNEAVOASTRĂ

FILTRU POLEN: O GAMĂ VASTĂ

i ACT DE RENUNȚARE / DISCLAIMER:

Documentul conține numai recomandări generale care vă pot fi utile când efectuați acțiuni de reparație sau de înlocuire. Firma AUTODOC nu va fi răspunzătoare pentru nici o pierdere, rănire sau deteriorare a proprietății apărute în timpul procesului de reparație sau înlocuire din cauza unei aplicări sau interpretări greșite a informațiilor furnizate.

Firma AUTODOC nu este răspunzătoare pentru erorile sau ambiguitățile din acest manual. Informațiile sunt furnizate doar în scop informativ și nu pot înlocui instrucțiunile de la profesioniști.

Firma AUTODOC nu este răspunzătoare pentru utilizarea incorectă sau periculoasă a echipamentelor, sculelor și componentelor auto. Firma AUTODOC recomandă cu tărie să aveți grijă și să urmați instrucțiunile de siguranță când efectuați o reparație sau o înlocuire. Amintiți-vă: Utilizarea pieselor de calitate inferioară nu garantează siguranța rutieră.

© Copyright 2023 – Tot conținutul, în special textele, fotografiile și grafica, sunt protejate de drepturile de autor. Toate drepturile, inclusiv duplicarea, publicarea, editarea și traducerea, rămân rezervate, Firmei AUTODOC SE.