

# **AUTODOC CLUB**

Cum să schimbați: senzor  
ABS din față la **VW**  
**Transporter T5 Camion**  
**cu platformă / Sasiu**  
**(7JD, 7JE, 7JL, 7JY, 7JZ,**  
**7FD) | Ghid de înlocuire**

## TUTORIAL VIDEO SIMILAR



Acest video prezintă procedura de înlocuire a unei piese auto similare la un alt vehicul.

### Important!

Această procedură de înlocuire poate fi utilizată pentru:

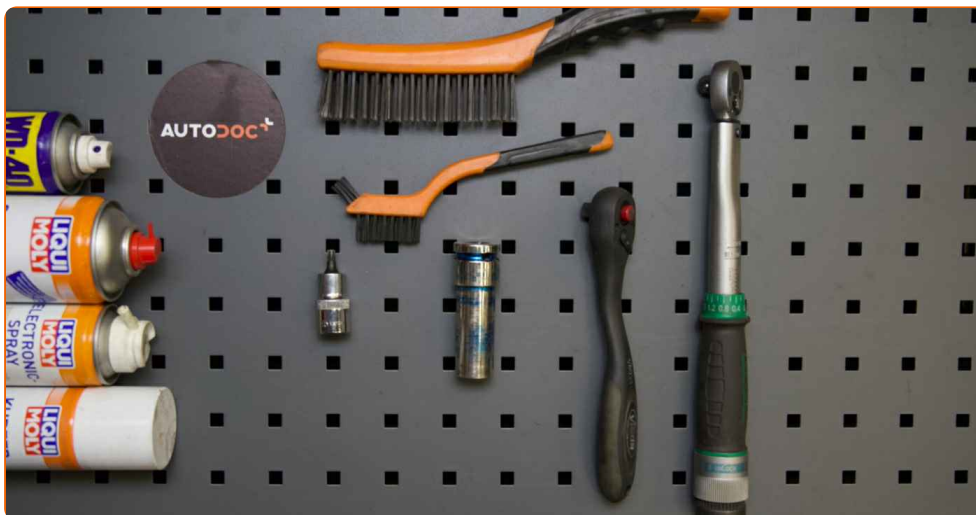
VW Transporter T5 Camion cu platformă / Sasiu (7JD, 7JE, 7JL, 7JY, 7JZ, 7FD) 1.9 TDI, VW Transporter T5 Camion cu platformă / Sasiu (7JD, 7JE, 7JL, 7JY, 7JZ, 7FD) 2.5 TDI, VW Transporter T5 Camion cu platformă / Sasiu (7JD, 7JE, 7JL, 7JY, 7JZ, 7FD) 2.0, VW Transporter T5 Camion cu platformă / Sasiu (7JD, 7JE, 7JL, 7JY, 7JZ, 7FD) 3.2 V6, VW Transporter T5 Camion cu platformă / Sasiu (7JD, 7JE, 7JL, 7JY, 7JZ, 7FD) 2.5 TDI 4motion, VW Transporter T5 Camion cu platformă / Sasiu (7JD, 7JE, 7JL, 7JY, 7JZ, 7FD) 3.2 4motion, VW Transporter T5 Camion cu platformă / Sasiu (7JD, 7JE, 7JL, 7JY, 7JZ, 7FD) 2.0 TDI, VW Transporter T5 Camion cu platformă / Sasiu (7JD, 7JE, 7JL, 7JY, 7JZ, 7FD) 2.0 TDI 4motion, VW Transporter T5 Camion cu platformă / Sasiu (7JD, 7JE, 7JL, 7JY, 7JZ, 7FD) 2.0 BiTDI, VW Transporter T5 Camion cu platformă / Sasiu (7JD, 7JE, 7JL, 7JY, 7JZ, 7FD) 2.0 BiTDI 4motion, VW Transporter T5 Camion cu platformă / Sasiu (7JD, 7JE, 7JL, 7JY, 7JZ, 7FD) 2.0 TSI, VW Transporter T5 Camion cu platformă / Sasiu (7JD, 7JE, 7JL, 7JY, 7JZ, 7FD) 2.0 CNG

Etapele pot varia ușor în funcție de construcția mașinii.

Vă rugăm să rețineți că acest tutorial a fost creat în baza procedurii de înlocuire a acestei piese auto la un automobil cu o concepție constructivă similară.

Acest tutorial a fost creat în baza procedurii de înlocuire a unei piese auto similare pentru: VW Passat B7 Sedan (362) 2.0 TDI

**ÎNLOCUIREA: SENZOR ABS – VW TRANSPORTER T5  
CAMION CU PLATFORMĂ / SASIU (7JD, 7JE, 7JL, 7JY,  
7JZ, 7FD). LISTA SCULELOR DE CARE VEȚI AVEA  
NEVOIE:**



- Perie de sârmă
- Perie curățitoare din nylon
- Spray WD-40
- Spray curățare frâne
- Spray instalație electrică
- Unsoare universală
- Vaselina pe bază de cupru
- Cheie dinamometrică
- Bit HEX nr. H5
- Chei tubulare de impact pentru prezoanele roților №17
- Cheie cu clichet
- șurubelniță dreaptă
- Pană blocare roată

**Cumpărați instrumente**

Înlocuirea: senzor ABS – VW Transporter T5 Camion cu platformă / Sasiu (7JD, 7JE, 7JL, 7JY, 7JZ, 7FD). Experții AUTODOC recomandă:

- Toate lucrările trebuie făcute cu motorul oprit.

## ÎNLOCUIREA: SENZOR ABS – VW TRANSPORTER T5 CAMION CU PLATFORMĂ / SASIU (7JD, 7JE, 7JL, 7JY, 7JZ, 7FD). UTILIZAȚI URMĂTOAREA PROCEDURĂ:

**1** Securizați roțile cu un opritor de roată.

**2** Slăbiți șuruburile de fixare a roții. Folosiți o cheie tubulară de impact pentru roată #17.



**3** Ridicați partea din față a vehiculului și fixați-l cu ajutorul unor suporturi.

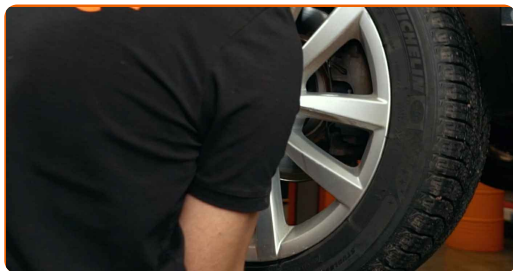
**4** Deșurubați bolțurile roților.



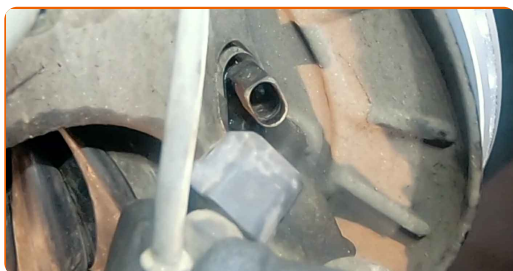
**AUTODOC recomandă:**

- **Atenție!** Pentru evitarea leziunilor, țineți roata atunci când deșurubați șuruburile de fixare. VW Transporter T5 Camion cu platformă / Sasiu (7JD, 7JE, 7JL, 7JY, 7JZ, 7FD)

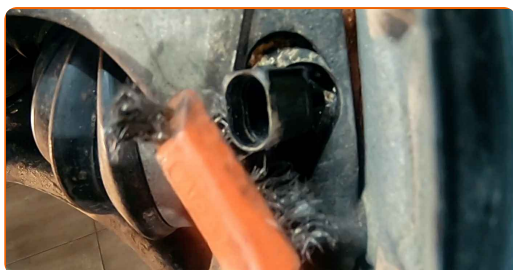
**5** Scoateți roata.



**6** Desprindeți conectorul senzorului ABS.



**7** Curățați dispozitivul de fixare a senzorului ABS. Folosiți o perie de sârmă. Folosiți spray WD-40.



**8** Deșurubați dispozitivul de fixare a senzorului ABS. Folosiți cheia hexagonală nr. H5. Folosiți o cheie cu clichet.

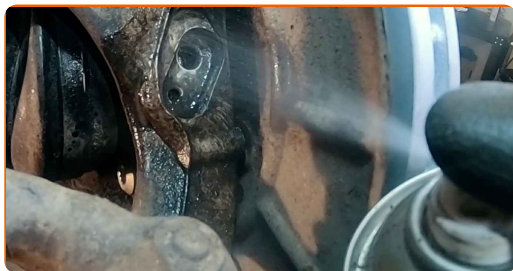


**9** Deconectați senzorul ABS.



10

Curățați locul de montare al senzorului ABS. Folosiți o perie de sârmă. Folosiți spray WD-40.



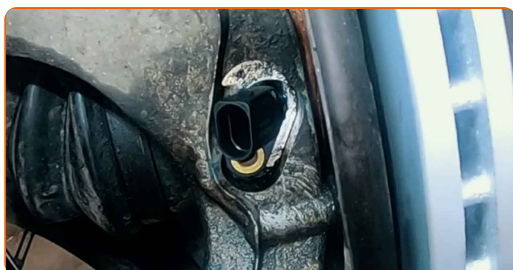
11

Tratați locul de montare al senzorului ABS. Folosiți vaselină universală. Folosiți o șurubelniță dreaptă.



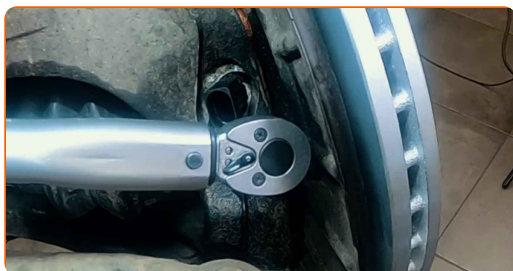
12

Conectați senzorul ABS.



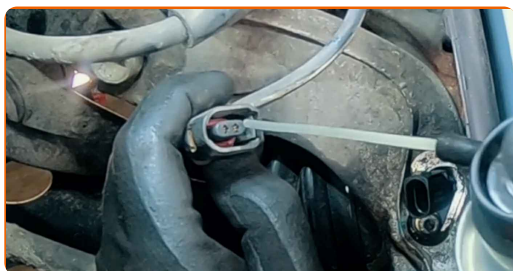
13

Strângeți elementul de fixare care conectează senzorul ABS la fuzetă. Folosiți cheia hexagonală nr. H5. Folosiți o cheie de cuplu. Strângeți pînă la cuplul de 7 Nm.



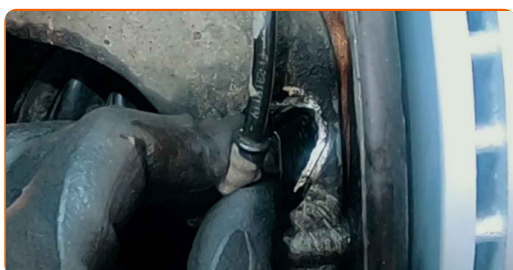
14

Tratați conectorul senzorului ABS. Utilizați o perie curățitoare din nylon. Folosiți vaselină dielectrică.



15

Atașați conectorul senzorului ABS.



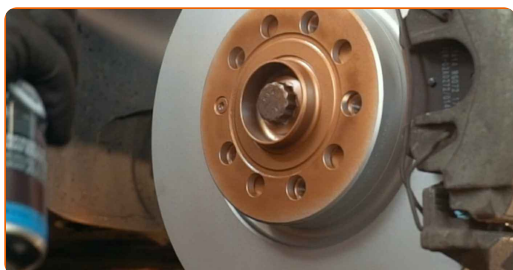
16

Curățați locul de montare al jantei roții. Folosiți o perie de sârmă.



17

Tratați suprafața unde discul de frână intră în contact cu janta. Folosiți unsoare de cupru.





18

Curățați suprafața discului de frână. Folosiți un spray curățare frâne.

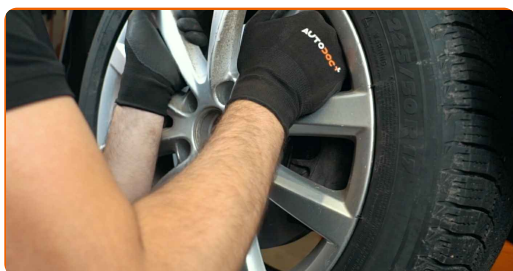


### AUTODOC recomandă:

- Înlocuirea: senzor ABS – VW Transporter T5 Camion cu platformă / Sasiu (7JD, 7JE, 7JL, 7JY, 7JZ, 7FD). După aplicarea spray-ului, așteptați câteva minute.

19

Montați roata.



### AUTODOC recomandă:

- Atenție! Pentru evitarea leziunilor, țineți roata atunci când înșurubați șuruburile de fixare la automobil. VW Transporter T5 Camion cu platformă / Sasiu (7JD, 7JE, 7JL, 7JY, 7JZ, 7FD)

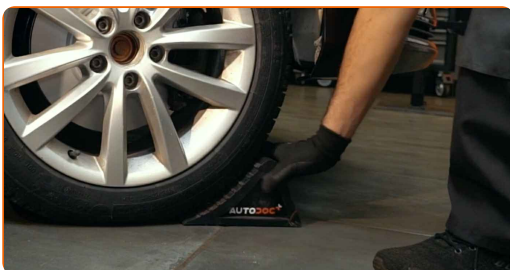
20

Înșurubați bolturile roții. Folosiți o cheie tubulară de impact pentru roată #17.



21 Așezați din nou vehiculul la sol și, lucrând în ordine încrucișată, strângeți șuruburile de fixare ale roții. Folosiți o cheie tubulară de impact pentru roată #17. Folosiți o cheie de cuplu. Strângeți pînă la cuplul de 120 Nm.

22 Scoateți cricul și opritoarele de roată.



**BRAVO!** 

[VIZUALIZAȚI MAI MULTE TUTORIALE](#)

## AUTODOC – PIESE DE SCHIMB DE CALITATE ȘI IEFTINE ONLINE

APLICAȚIA MOBILĂ AUTODOC: PRINDEȚI SUPER OFERTE, CUMPĂRAȚI COMOD



**+ AUTODOC**

GET IT ON  
Google Play

Download on the  
App Store

Download

**O SELECȚIE VARIATĂ DE PIESE DE SCHIMB PENTRU MAȘINA DUMNEAVOASTRĂ**

**SENZOR ABS: O GAMĂ VASTĂ**

### **ACT DE RENUNȚARE / DISCLAIMER:**

Documentul conține numai recomandări generale care vă pot fi utile când efectuați acțiuni de reparație sau de înlocuire. Firma AUTODOC nu va fi răspunzătoare pentru nici o pierdere, rănire sau deteriorare a proprietății apărute în timpul procesului de reparație sau înlocuire din cauza unei aplicări sau interpretări greșite a informațiilor furnizate.

Firma AUTODOC nu este răspunzătoare pentru erorile sau ambiguitățile din acest manual. Informațiile sunt furnizate doar în scop informativ și nu pot înlocui instrucțiunile de la profesioniști.

Firma AUTODOC nu este răspunzătoare pentru utilizarea incorectă sau periculoasă a echipamentelor, sculelor și componentelor auto. Firma AUTODOC recomandă cu tărie să aveți grijă și să urmați instrucțiunile de siguranță când efectuați o reparație sau o înlocuire. Amintiți-vă: Utilizarea pieselor de calitate inferioară nu garantează siguranța rutieră.

© Copyright 2021 – Tot conținutul, în special textele, fotografiile și grafica, sunt protejate de drepturile de autor. Toate drepturile, inclusiv duplicarea, publicarea, editarea și traducerea, rămân rezervate, Firmei AUTODOC GmbH.