



Cum să schimbați:
rulment roata din spate
la **VW TIGUAN (AD1)** |
Ghid de înlocuire

TUTORIAL VIDEO SIMILAR



Acest video prezintă procedura de înlocuire a unei piese auto similare la un alt vehicul.

Important!

Această procedură de înlocuire poate fi utilizată pentru:

VW TIGUAN (AD1) 2.0 TDI, VW TIGUAN (AD1) 1.4 TSI, VW TIGUAN (AD1) 1.6 TDI, VW TIGUAN (AD1) 1.5 TSI (DADA, DPCA), VW TIGUAN (AD1) 1.5 TSI

Etapele pot varia ușor în funcție de construcția mașinii.

Acest tutorial a fost creat în baza procedurii de înlocuire a unei piese auto similare pentru: VW Passat Sedan (362) 2.0 TDI

**ÎNLOCUIREA: RULMENT ROATA – VW TIGUAN (AD1).
SCULELE DE CARE VEȚI AVEA NEVOIE:**



- Perie de sârmă
- Spray WD-40
- Spray curățare frâne
- Spray curățare universal
- Material de etanșare
- Vaselina pe bază de cupru
- Cheie dinamometrică
- Cap cheie tubulară profil XZN nr.14
- Cap cheie tubulară profil XZN nr.18
- Șurubelnițe Torx T27
- Șurubelnițe Torx T30
- Chei tubulare de impact pentru prezoanele roților №17
- Cheie port tarod
- Ciocan
- Ciocan cu cap moale
- Șurubelniță de impact
- Set extractoare bucșe și rulmenți
- Rangă metalică
- Pană blocare roată

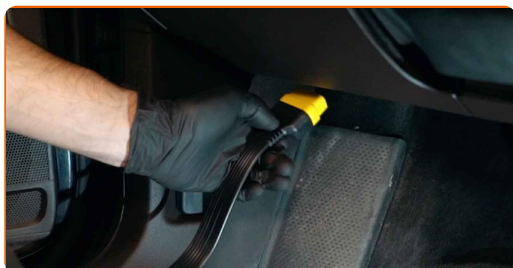
Cumpărați instrumente

AUTODOC recomandă:

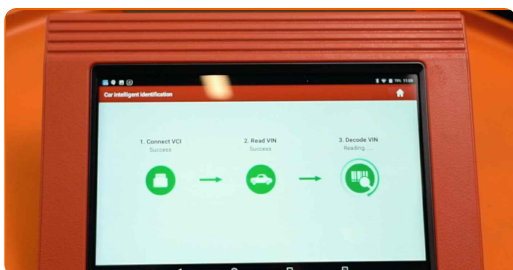
- Nu reutilizați blocul rulmentului îndepărtat de pe automobilul dvs VW TIGUAN (AD1).
- Procedura de înlocuire a rulmenților butucului este identică pentru roata strângă și dreaptă a aceleiași axe.
- Vă rugăm să rețineți: toate lucrările la automobilul - VW TIGUAN (AD1) - trebuie efectuate cu motorul oprit.

EFFECTUAȚI ÎNLOCUIREA ÎN URMĂTOAREA ORDINE:

1 Conectați instrumentul de scanare și de service.



2 Puneți sistemul frânelor de parcare în modul de întreținere.



3 Deschideți capota.

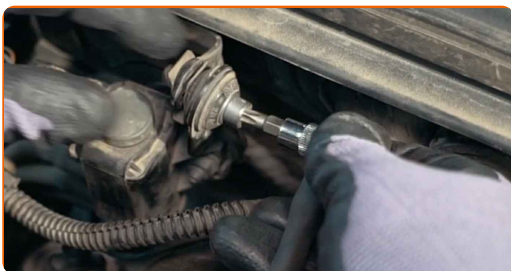
4 Curățați capacul rezervorului cu lichid de frână. Folosiți un spray curățare frâne.

AUTODOC recomandă:

- Înlocuirea: rulment roata – VW TIGUAN (AD1). După aplicarea spray-ului, așteptați câteva minute.

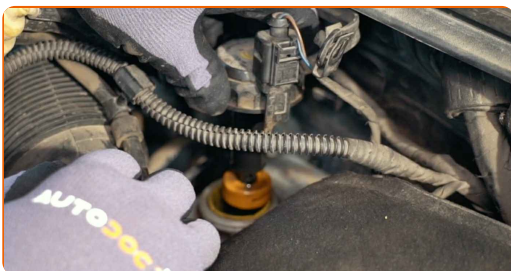
5

Deșurubați suportul supapei solenoide a motorului. Folosiți Torx T27. Folosiți o cheie cu clichet.



6

Deșurubați capacul rezervorului cu lichid de frână.



7

Securizați roțile cu un opritor de roată.

8

Slăbiți șuruburile de fixare a roții. Folosiți o cheie tubulară de impact pentru roată #17.



9

Ridicați partea din spate a vehiculului și fixați-l cu ajutorul unor suporturi.

10

Deșurubați bolțurile roților.



AUTODOC recomandă:

- **Atenție!** Pentru evitarea leziunilor, țineți roata atunci când deșurubați șuruburile de fixare. VW TIGUAN (AD1)

11

Scoateți roata.



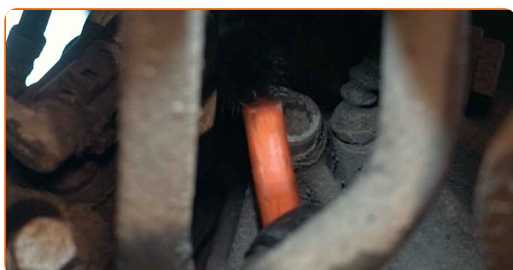
12

Desfaceți plăcuțele de frână. Folosiți o rangă.



13

Curățați elementele de fixare ale suportului etrierului de frână. Folosiți o perie de sârmă. Folosiți spray WD-40.



14

Deșurubați fixarea suportului etrierului. Folosiți un bit XZN nr.14. Folosiți un port tarod.



15

Demontați etrierul de frână împreună cu suportul acestuia.



Înlocuirea: rulment roata – VW TIGUAN (AD1). Profesioniștii recomandă:

- Folosiți un fir pentru a lega etrierul de suspensie sau caroserie, fără a-l deconecta de la furtun, în scopul de a evita depresurizarea sistemului.
- Asigurați-vă că etrierul nu se anină de furtunul de frână.
- Nu apăsați pedala de frână după îndepărtarea etrierului de frână. În caz contrar, pistonul ar putea ieși din cilindrul de frână, provocând scurgerea lichidului de frână și depresurizarea sistemului.
- Verificați suportul etrierului de frână, bolțurile de ghidare ale etrierului și burdufurile acestuia. Curățați-le. Înlocuiți-le dacă este nevoie.

16

Curățați dispozitivul de fixare a discului de frână. Folosiți o perie de sârmă. Folosiți spray WD-40.



17

Deșurubați fixarea discului de frână. Folosiți Torx T30. Folosiți o șurubelniță de impact.



18

Scoateți discul de frână. Folosiți un ciocan de cauciuc.



19

Scoateți capacul de protecție al rulmentului butucului. Folosiți un ciocan. Folosiți o rangă.



Rețineți!

- Unele mașini nu sunt echipate cu capace pentru butuc.

20 Deșurubați suportul de fixare al rulmentului butucului roții. Folosiți un bit XZN nr.16. Folosiți un port tarod.



21 Scoateți șurubul de fixare.



22 Îndepărtați butucul și rulmentul în întregime, deoarece acestea formează un bloc care nu pot fi separat.



23 Curățați locul de montare al rulmentului butucului. Folosiți o perie de sârmă. Folosiți spray de curățare universal.



- 24** Instalați noul butuc al roții împreună cu rulmentul respectiv. Folosiți un set de extractoare bucșe și rulmenți. Folosiți un ciocan.



- 25** Tratați elementele de fixare ale rulmentului butucului de roată. Utilizați un agent de etanșare.



- 26** Instalați șurubul de fixare.



- 27** Strângeți elementul de fixare al rulmentului butucului de roată. Folosiți un bit XZN nr.18. Folosiți o cheie de cuplu. Strângeți pînă la cuplul de 200 Nm.



- 28** Instalați capacul de protecție al rulmentului butucului. Folosiți un ciocan.



29

Tratați butucul în zona în care intră în contact cu discul de frână. Folosiți unsoare de cupru.



30

Montați discul de frână.



31

Strângeți fixarea discului de frână. Folosiți Torx T30. Folosiți o cheie de cuplu. Strângeți pînă la cuplul de 4 Nm.

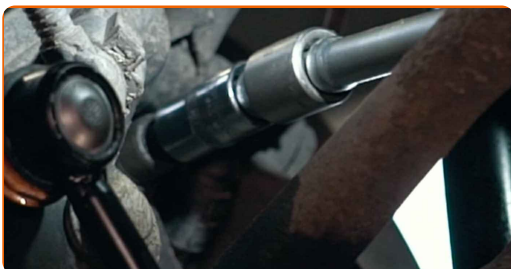


32

Instalați etrierul de frână împreună cu suportul acestuia.



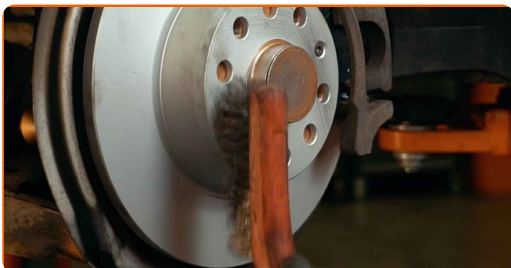
- 33** Strângeți suportul etrierului de frână. Folosiți un bit XZN nr.14. Folosiți o cheie de cuplu. Strângeți pînă la cuplul de 90 Nm.+90°



AUTODOC recomandă:

- Important! Asigurați-vă că utilizați elemente de fixare noi.

- 34** Curățați locul de montare al jantei roții. Folosiți o perie de sârmă.



- 35** Tratați suprafața unde discul de frână intră în contact cu janta. Folosiți unsoare de cupru.



- 36** Curățați suprafața discului de frână. Folosiți un spray curățare frâne.



AUTODOC recomandă:

- Înlocuirea: rulment roata – VW TIGUAN (AD1). După aplicarea spray-ului, așteptați câteva minute.

37

Montați roata.



AUTODOC recomandă:

- Atenție! Pentru evitarea leziunilor, țineți roata atunci când înșurubați șuruburile de fixare la automobil. VW TIGUAN (AD1)

38

Înșurubați bolțurile roții. Folosiți o cheie tubulară de impact pentru roată #17.



39

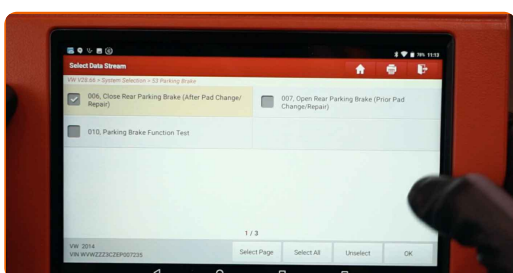
Așezați din nou vehiculul la sol și, lucrând în ordine încrucișată, strângeți șuruburile de fixare ale roții. Folosiți o cheie tubulară de impact pentru roată #17. Folosiți o cheie de cuplu. Strângeți pînă la cuplul de 120 Nm.



40 Scoateți cricul și opritoarele de roată.



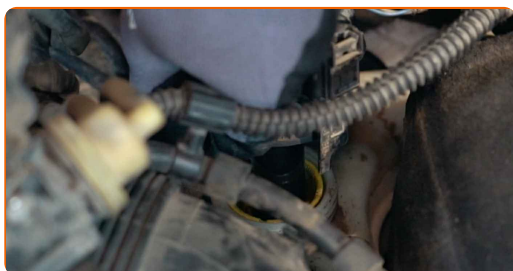
41 Dezactivați modul de service al sistemului de frânare de parcare. Deconectați instrumentul de scanare și de service.



Înlocuirea: rulment roata – VW TIGUAN (AD1). Sfatul util de la AUTODOC:

- Verificați nivelul lichidului de frână din rezervorul de compensare și restabiliți-i nivelul adecvat, dacă este necesar.

42 Strângeți capacul rezervorului cu lichid de frână.



43

Instalați suportul supapei solenoide a motorului. Folosiți Torx T27. Folosiți o cheie cu clichet.



44

Închideți capota.

BRAVO! 

VIZUALIZAȚI MAI MULTE TUTORIALE

AUTODOC – PIESE DE SCHIMB DE CALITATE ȘI IEFTINE ONLINE

APLICAȚIA MOBILĂ AUTODOC: PRINDEȚI SUPER OFERTE, CUMPĂRAȚI COMOD



AUTODOC

GET IT ON  **Google Play**

 **Download on the App Store**

Download

O SELECȚIE VARIATĂ DE PIESE DE SCHIMB PENTRU MAȘINA DUMNEAVOASTRĂ

RULMENT ROATA: O GAMĂ VASTĂ

ACT DE RENUNȚARE / DISCLAIMER:

Documentul conține numai recomandări generale care vă pot fi utile când efectuați acțiuni de reparație sau de înlocuire. Firma AUTODOC nu va fi răspunzătoare pentru nici o pierdere, rănire sau deteriorare a proprietății apărute în timpul procesului de reparație sau înlocuire din cauza unei aplicări sau interpretări greșite a informațiilor furnizate.

Firma AUTODOC nu este răspunzătoare pentru erorile sau ambiguitățile din acest manual. Informațiile sunt furnizate doar în scop informativ și nu pot înlocui instrucțiunile de la profesioniști.

Firma AUTODOC nu este răspunzătoare pentru utilizarea incorectă sau periculoasă a echipamentelor, sculelor și componentelor auto. Firma AUTODOC recomandă cu tărie să aveți grijă și să urmați instrucțiunile de siguranță când efectuați o reparație sau o înlocuire. Amintiți-vă: Utilizarea pieselor de calitate inferioară nu garantează siguranța rutieră.

© Copyright 2022 – Tot conținutul, în special textele, fotografiile și grafica, sunt protejate de drepturile de autor. Toate drepturile, inclusiv duplicarea, publicarea, editarea și traducerea, rămân rezervate, Firmei AUTODOC GmbH.