



Cum să schimbați:  
bieleta antiruliu din față  
la **VW T-Cross (C11\_)** |  
Ghid de înlocuire

## TUTORIAL VIDEO SIMILAR



Acest video prezintă procedura de înlocuire a unei piese auto similare la un alt vehicul.

### **i Important!**

Această procedură de înlocuire poate fi utilizată pentru:

VW T-Cross (C11\_) 1.0 TSi (CHZL, DKLA), VW T-Cross (C11\_) 1.0 TSi (DKJA, DKRF),  
VW T-Cross (C11\_) 1.6 TDi, VW T-Cross (C11\_) 1.5 TSi, VW T-Cross (C11\_) 1.0 TSi

Etapele pot varia ușor în funcție de construcția mașinii.

Acest tutorial a fost creat în baza procedurii de înlocuire a unei piese auto similare pentru: VW Polo IV Hatchback (9N) 1.4 16V

ÎNLOCUIREA: BIELETA ANTIRULIU – VW T-CROSS  
(C11\_). SCULELE DE CARE VEȚI AVEA NEVOIE:



- Perie de sârmă
- Spray WD-40
- Spray curățare frâne
- Vaselina pe bază de cupru
- Capăt cheie tubulară nr.16
- Cheie combinată №16
- Șurubelnițe Torx T30
- Chei tubulare de impact pentru prezoanele roților №17
- Cheie cu clichet
- Cheie dinamometrică
- Rangă metalică
- Pană blocare roată

**Cumpărați instrumente**

### AUTODOC recomandă:

- Înlocuiți bieletele antiruliu pe VW T-Cross (C11\_) în pereche.
- Procedura de înlocuire este identică pentru ambele bielete antiruliu de pe aceeași axă.
- Toate lucrările trebuie făcute cu motorul oprit.

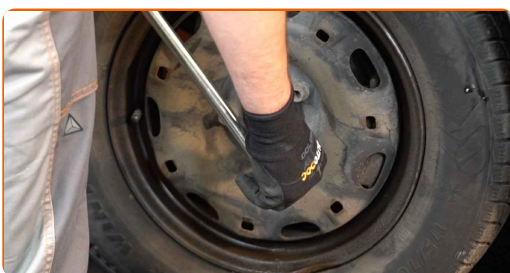
## ÎNLOCUIREA: BIELETA ANTIRULIU – VW T-CROSS (C11\_). CONSECUTIVITATEA RECOMANDATĂ A ETAPELOR:

**1**

Securizați roțile cu un opritor de roată.


**2**

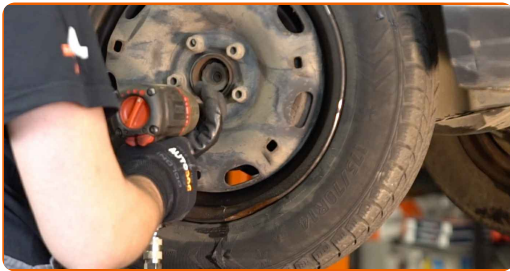
Slăbiți șuruburile de fixare a roții. Folosiți o cheie tubulară de impact pentru roată #17.


**3**

Ridicați partea din față a vehiculului și fixați-l cu ajutorul unor suporturi.

4

Deșurubați bolțurile roților.

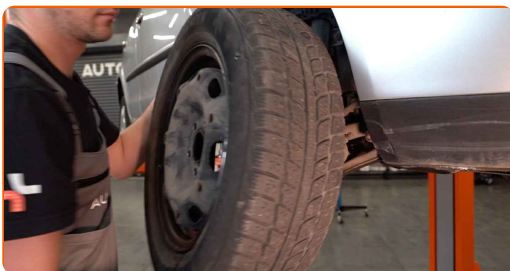


### AUTODOC recomandă:

- Important! Țineți roata atunci când deșurubați șuruburile de fixare. VW T-Cross (C11\_)

5

Scoateți roata.

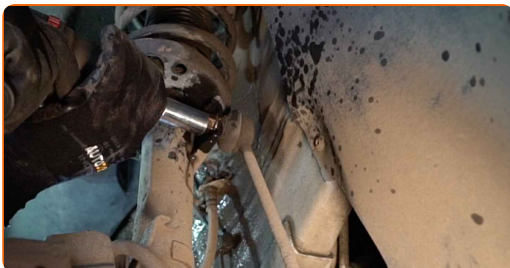


6

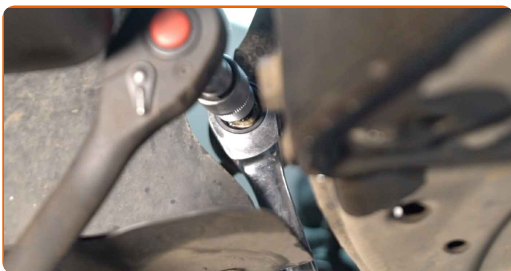
Curățați elementele de fixare ale bielei antirului. Folosiți o perie de sârmă. Folosiți spray WD-40.

7

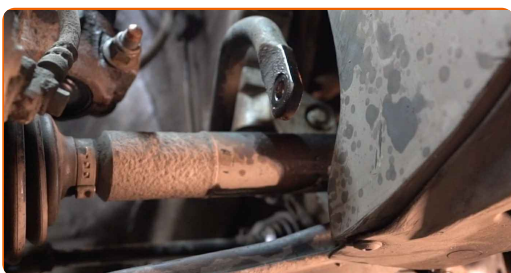
Deșurubați elementul de fixare ce unește bieleta antirului de telescopul amortizorului. Utilizați o cheie tubulară №16. Folosiți o cheie cu clichet.



- 8 Deșurubați elementul de fixare ce unește bieleta antirului de bara stabilizatoare. Utilizați o cheie în combinație fixă №16. Folosiți Torx T30. Folosiți o cheie cu clichet.



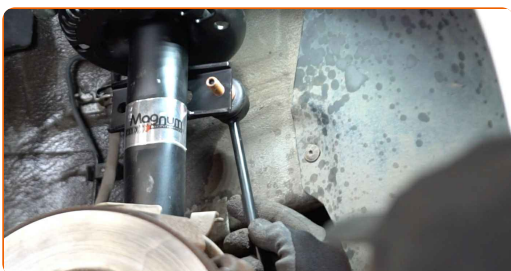
- 9 Îndepărtați tija de stabilizare transversală. Folosiți o rangă.



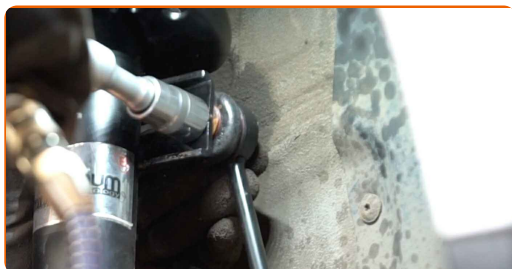
Înlocuirea: bieleta antirului – VW T-Cross (C11\_). Experții AUTODOC recomandă:

- Verificați strea manșoanelor de suport ale stabilizatorului. În caz de necesitate - înlocuiți componenta.

- 10 Curățați elementele de fixare ale bieletei antirului. Folosiți o perie de sârmă. Folosiți spray WD-40.



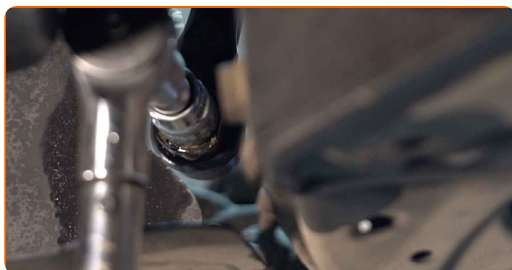
- 11** Instalați o nouă bară, strângeți elementele de fixare. Utilizați o cheie în combinație fixă №16. Utilizați o cheie tubulară №16. Folosiți Torx T30. Folosiți o cheie cu clichet.



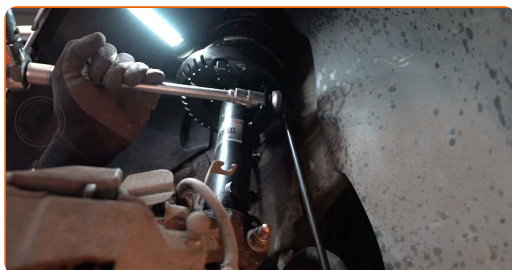
- 12** Strângeți elementul de fixare ce unește bieleta antirului de bara stabilizatoare. Utilizați o cheie în combinație fixă №16. Folosiți Torx T30. Folosiți o cheie de cuplu. Strângeți pînă la cuplul de 40 Nm.



- 13** Strângeți elementul de fixare ce unește bieleta antirului de telescopul amortizorului. Utilizați o cheie tubulară №16. Folosiți o cheie de cuplu. Strângeți pînă la cuplul de 40 Nm.



- 14** Tratați toate articulațiile bieletei antirului. Folosiți unsoare de cupru.



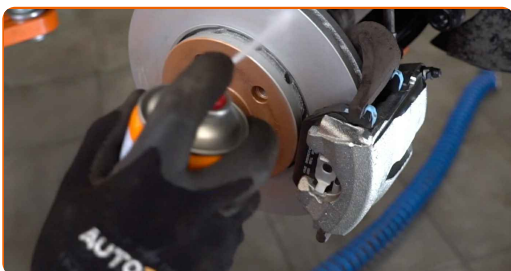
15

Tratați suprafața unde discul de frână intră în contact cu janta. Folosiți unsoare de cupru.



16

Curățați suprafața discului de frână. Folosiți un spray curățare frâne.

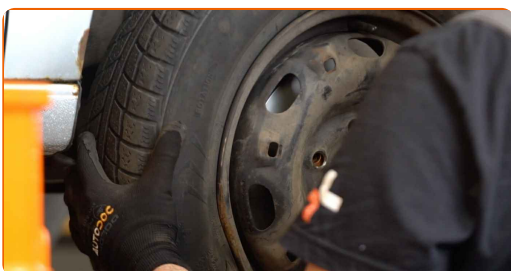


### AUTODOC recomandă:

- Înlocuirea: bieleta antiruliu – VW T-Cross (C11\_). După aplicarea spray-ului, așteptați câteva minute.

17

Montați roata.



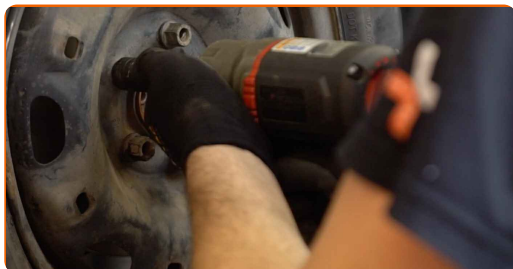
### AUTODOC recomandă:

- Atenție! Pentru evitarea leziunilor, țineți roata atunci când înșurubați șuruburile de fixare la automobil. VW T-Cross (C11\_)



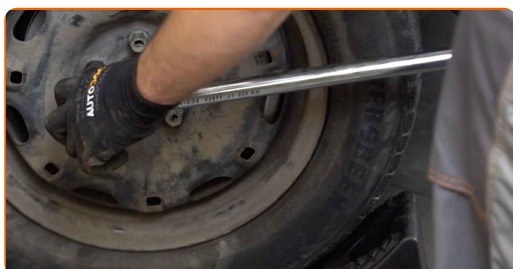
18

Înșurubați bolțurile roții. Folosiți o cheie tubulară de impact pentru roată #17.



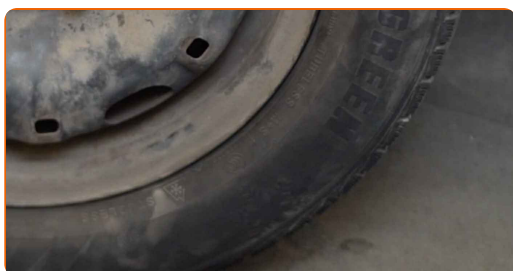
19

Așezați din nou vehiculul la sol și, lucrând în ordine încrucișată, strângeți șuruburile de fixare ale roții. Folosiți o cheie de cuplu. Strângeți pînă la cuplul de 120 Nm.



20

Scoateți cricul și opritoarele de roată.



**BRAVO!** 

**VIZUALIZAȚI MAI MULTE TUTORIALE**

## AUTODOC – PIESE DE SCHIMB DE CALITATE ȘI IEFTINE ONLINE

APLICAȚIA MOBILĂ AUTODOC: PRINDEȚI SUPER OFERTE, CUMPĂRAȚI COMOD



**AUTODOC**

GET IT ON  
Google Play

Download on the  
App Store

Download

**O SELECȚIE VARIATĂ DE PIESE DE SCHIMB PENTRU MAȘINA DUMNEAVOASTRĂ**

**BIELETA ANTIRULIU: O GAMĂ VASTĂ**

### **ACT DE RENUNȚARE / DISCLAIMER:**

Documentul conține numai recomandări generale care vă pot fi utile când efectuați acțiuni de reparație sau de înlocuire. Firma AUTODOC nu va fi răspunzătoare pentru nici o pierdere, rănire sau deteriorare a proprietății apărute în timpul procesului de reparație sau înlocuire din cauza unei aplicări sau interpretări greșite a informațiilor furnizate.

Firma AUTODOC nu este răspunzătoare pentru erorile sau ambiguitățile din acest manual. Informațiile sunt furnizate doar în scop informativ și nu pot înlocui instrucțiunile de la profesioniști.

Firma AUTODOC nu este răspunzătoare pentru utilizarea incorectă sau periculoasă a echipamentelor, sculelor și componentelor auto. Firma AUTODOC recomandă cu tărie să aveți grijă și să urmați instrucțiunile de siguranță când efectuați o reparație sau o înlocuire. Amintiți-vă: Utilizarea pieselor de calitate inferioară nu garantează siguranța rutieră.

© Copyright 2021 – Tot conținutul, în special textele, fotografiile și grafica, sunt protejate de drepturile de autor. Toate drepturile, inclusiv duplicarea, publicarea, editarea și traducerea, rămân rezervate, Firmei AUTODOC GmbH.