



Cum să schimbați:
cilindru frana la **VW Polo**
Sedan (9A4, 9A2, 9N2,
9A6) | Ghid de înlocuire

TUTORIAL VIDEO SIMILAR



Acest video prezintă procedura de înlocuire a unei piese auto similare la un alt vehicul.

Important!

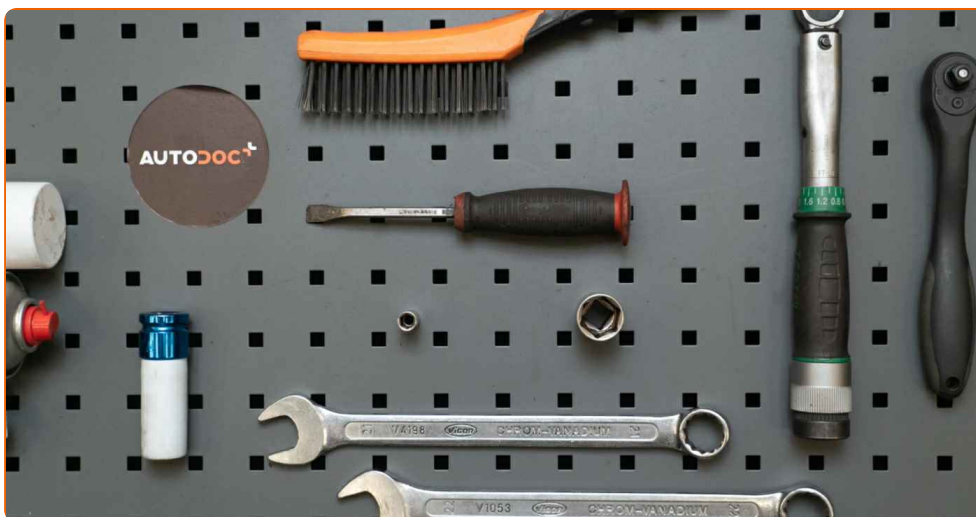
Această procedură de înlocuire poate fi utilizată pentru:

VW Polo Sedan (9A4, 9A2, 9N2, 9A6) 1.4, VW Polo Sedan (9A4, 9A2, 9N2, 9A6) 1.9 SDI, VW Polo Sedan (9A4, 9A2, 9N2, 9A6) 1.4 TDI, VW Polo Sedan (9A4, 9A2, 9N2, 9A6) 1.6, VW Polo Sedan (9A4, 9A2, 9N2, 9A6) 1.9 TDi

Etapele pot varia ușor în funcție de construcția mașinii.

Acest tutorial a fost creat în baza procedurii de înlocuire a unei piese auto similare pentru: VW Lupo (6X1, 6E1) 1.4 TDI

ÎNLOCUIREA: CILINDRU FRANA – VW POLO SEDAN (9A4, 9A2, 9N2, 9A6). SCULELE DE CARE VEȚI AVEA NEVOIE:



- Perie de sârmă
- Spray WD-40
- Vaselina pe bază de cupru
- Cheie combinată №7
- Cheie combinată №11
- Șurubelniță Torx T30
- Chei tubulare de impact pentru prezoanele roților №17
- Cheie cu clichet
- Cheie dinamometrică
- Șurubelniță Dreaptă
- Șurubelniță phillips
- Pană blocare roată

Cumpărați instrumente

Înlocuirea: cilindru frana – VW Polo Sedan (9A4, 9A2, 9N2, 9A6). Sfatul util de la AUTODOC:

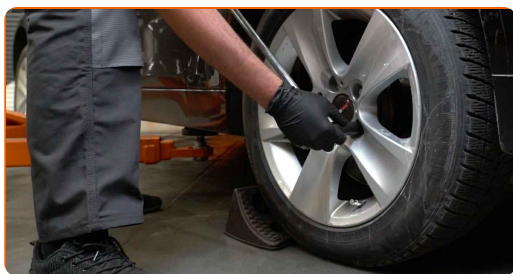
- Înlocuiți în perechi cilindrii frânei cu tamburi din spate a roții.
- Procedura de înlocuire este identică pentru cilindrii frânei cu tamburi din spate a roții din dreapta și din stânga.
- Toate lucrările trebuie făcute cu motorul oprit.

ÎNLOCUIREA: CILINDRU FRANA – VW POLO SEDAN (9A4, 9A2, 9N2, 9A6). CONSECUTIVITATEA RECOMANDATĂ A ETAPELOR:

1 Securizați roțile cu un opritor de roată.



2 Slăbiți șuruburile de fixare a roții. Folosiți o cheie tubulară de impact pentru roată #17.



3 Ridicați partea din spate a vehiculului și fixați-l cu ajutorul unor suporturi.

4

Deșurubați bolțurile roților.



AUTODOC recomandă:

- **Atenție!** Pentru evitarea leziunilor, țineți roata atunci când deșurubați șuruburile de fixare. VW Polo Sedan (9A4, 9A2, 9N2, 9A6)

5

Scoateți roata.



6

Curățați elementele de fixare ale tamburului de frână. Folosiți o perie de sârmă. Folosiți spray WD-40.

7

Deșurubați suportul de fixare tambur frână. Folosiți o șurubelniță Phillips.



8

Demontați tamburul de frână.

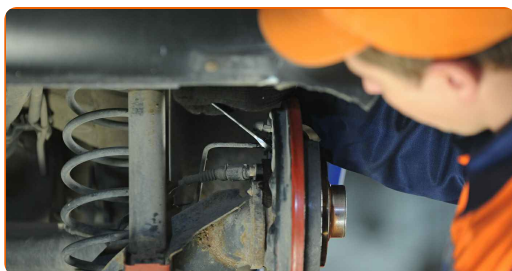


Înlocuirea: cilindru frana – VW Polo Sedan (9A4, 9A2, 9N2, 9A6). Sfatul util de la experții AUTODOC:

- Verificați starea tamburului de frână. Înlocuiți-l în caz de necesitate.

9

Deconectați linia hidraulică din spatele cilindrului receptor de frână. Utilizați o cheie în combinație fixă №11.



Înlocuirea: cilindru frana – VW Polo Sedan (9A4, 9A2, 9N2, 9A6). Sfatul util de la AUTODOC:

- Astupați imediat capătul deschis al liniei de frână, cu scopul de a reduce la minimum scurgerile de lichid și de a preveni infiltrarea corpurilor străine în sistemul de frânare.

10

Deșurubați șurubul de fixare al cilindrului de frână. Folosiți Torx T30. Folosiți o cheie cu clichet.



11

Îndepărtați cilindrul de frână de pe suportul de frână. Folosiți o șurubelniță dreaptă.



12

Curățați tamburul de frână. Folosiți o perie de sârmă. Folosiți spray WD-40.

13

Curățați de murdărie punctele de montare ale furtunului de frână și șuruburile de fixare ale tamburului automobilului dvs. VW Polo Sedan (9A4, 9A2, 9N2, 9A6)

14

Instalați noul cilindru de frână.



15

Înșurubați șuruburile de fixare ale cilindrului de frână. Folosiți Torx T30. Folosiți o cheie de cuplu. Strângeți pînă la cuplul de 8 Nm.



- 16** Conectați linia hidraulică în spatele cilindrului receptor de frână. Utilizați o cheie în combinație fixă №11. Folosiți o cheie de cuplu. Strângeți pînă la cuplul de 14 Nm.



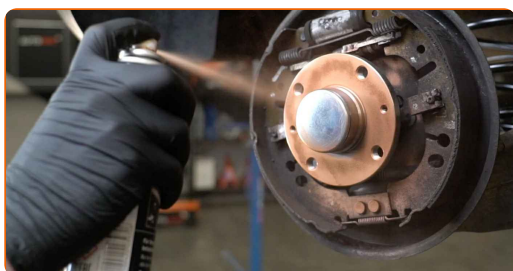
- 17** Eliberați aerul din sistemul cilindrului de frână. Utilizați o cheie în combinație fixă №7.



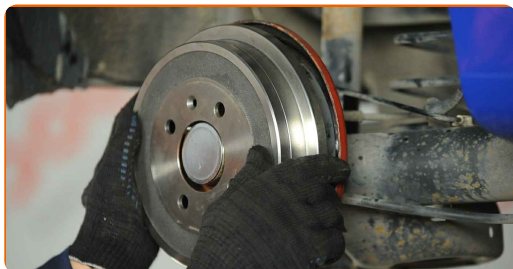
Înlocuirea: cilindru frana – VW Polo Sedan (9A4, 9A2, 9N2, 9A6). Profesioniștii recomandă:

- Asigurați-vă că ați instalat capacul de protecție al supapei de evacuare a aerului.

- 18** Curățați butucul roții. Folosiți o perie de sârmă. Tratați suprafața de contact. Folosiți unsoare de cupru.



19 Montați tamburul de frână.



20 Strângeți elementele de fixare ale tamburului de frână. Folosiți o șurubelniță Phillips. Folosiți o cheie de cuplu. Strângeți pînă la cuplul de 4 Nm.

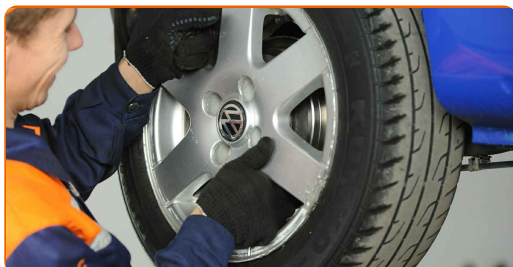


21 Curățați locul de montare al jantei roții. Folosiți o perie de sârmă.

22 Tratați suprafața unde janta roții intră în contact cu tamburul de frână. Folosiți unsoare de cupru.



23 Montați roata.

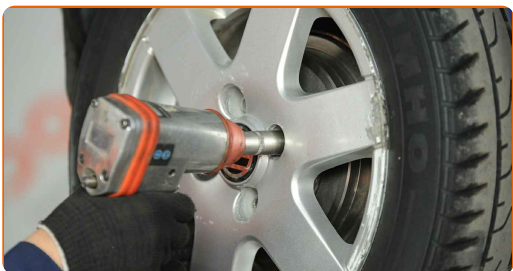


AUTODOC recomandă:

- Important! Țineți roata atunci când înșurubați șuruburile de fixare. VW Polo Sedan (9A4, 9A2, 9N2, 9A6)

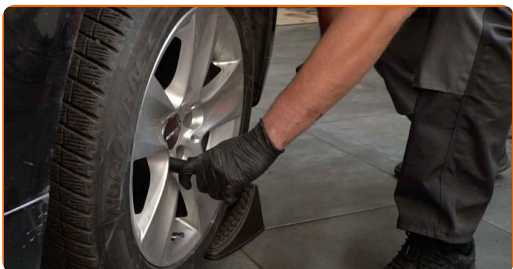
24

Înșurubați bolțurile roții. Folosiți o cheie tubulară de impact pentru roată #17.



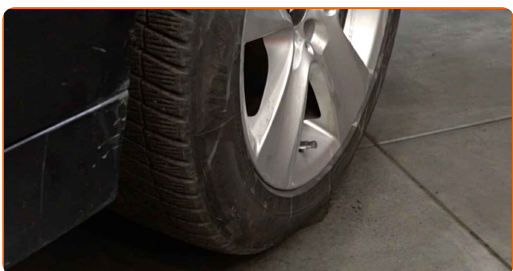
25

Așezați din nou vehiculul la sol și, lucrând în ordine încrucișată, strângeți șuruburile de fixare ale roții. Folosiți o cheie tubulară de impact pentru roată #17. Folosiți o cheie de cuplu. Strângeți pînă la cuplul de 110 Nm.



26

Scoateți cricul și opritoarele de roată.

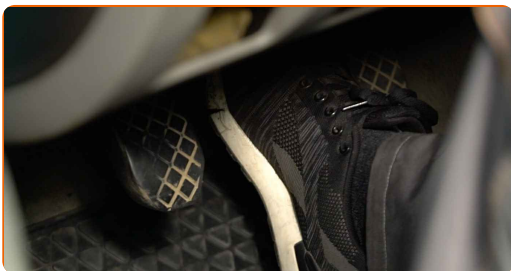


AUTODOC recomandă:

- Aerisiți sistemul de frânare după ce ați înlocuit cilindrul de frână al automobilului dvs. VW Polo Sedan (9A4, 9A2, 9N2, 9A6).
- Verificați nivelul lichidului de frână din rezervorul de compensare și restabiliți-i nivelul adecvat, dacă este necesar.
- Testați comportamentul frânelor deplasându-vă cu o viteză medie. Automobilul dvs. VW Polo Sedan (9A4, 9A2, 9N2, 9A6) trebuie să mențină aceeași traiectorie.

27

Reglați intervalul dintre sabotii și tamburul automobilului VW Polo Sedan (9A4, 9A2, 9N2, 9A6) apăsând pedala de frână de 10-15 ori.

**BRAVO!** [VIZUALIZAȚI MAI MULTE TUTORIALE](#)

AUTODOC – PIESE DE SCHIMB DE CALITATE ȘI IEFTINE ONLINE

APLICAȚIA MOBILĂ AUTODOC: PRINDEȚI SUPER OFERTE, CUMPĂRAȚI COMOD



AUTODOC

GET IT ON  **Google Play**

Download on the  **App Store**

Download

O SELECȚIE VARIATĂ DE PIESE DE SCHIMB PENTRU MAȘINA DUMNEAVOASTRĂ

CILINDRU FRANA: O GAMĂ VASTĂ

ACT DE RENUNȚARE / DISCLAIMER:

Documentul conține numai recomandări generale care vă pot fi utile când efectuați acțiuni de reparație sau de înlocuire. Firma AutoDoc nu va fi răspunzătoare pentru nici o pierdere, rănire sau deteriorare a proprietății apărute în timpul procesului de reparație sau înlocuire din cauza unei aplicări sau interpretări greșite a informațiilor furnizate.

Firma AutoDoc nu este răspunzătoare pentru erorile sau ambiguitățile din acest manual. Informațiile sunt furnizate doar în scop informativ și nu pot înlocui instrucțiunile de la profesioniști.

Firma AutoDoc nu este răspunzătoare pentru utilizarea incorectă sau periculoasă a echipamentelor, sculelor și componentelor auto. Firma AutoDoc recomandă cu tărie să aveți grijă și să urmați instrucțiunile de siguranță când efectuați o reparație sau o înlocuire. Amintiți-vă: Utilizarea pieselor de calitate inferioară nu garantează siguranța rutieră.

© Copyright 2022 – Tot conținutul, în special textele, fotografiile și grafica, sunt protejate de drepturile de autor. Toate drepturile, inclusiv duplicarea, publicarea, editarea și traducerea, rămân rezervate, Firmei Autodoc GmbH.