



Cum să schimbați:
stergatoare parbriz din
față la **VW Polo IV Sedan**
(9A4, 9A2, 9N2, 9A6) |
Ghid de înlocuire

TUTORIAL VIDEO SIMILAR



Acest video prezintă procedura de înlocuire a unei piese auto similare la un alt vehicul.

Important!

Această procedură de înlocuire poate fi utilizată pentru:

VW Polo IV Sedan (9A4, 9A2, 9N2, 9A6) 1.4, VW Polo IV Sedan (9A4, 9A2, 9N2, 9A6) 1.9 SDI, VW Polo IV Sedan (9A4, 9A2, 9N2, 9A6) 1.4 TDI, VW Polo IV Sedan (9A4, 9A2, 9N2, 9A6) 1.6 Flex, VW Polo IV Sedan (9A4, 9A2, 9N2, 9A6) 1.6, VW Polo IV Sedan (9A4, 9A2, 9N2, 9A6) 1.9 TDi, VW Polo IV Sedan (9A4, 9A2, 9N2, 9A6) 2.0, VW Polo IV Sedan (9A4, 9A2, 9N2, 9A6) 1.6 Total Flex

Etapele pot varia ușor în funcție de construcția mașinii.

Acest tutorial a fost creat în baza procedurii de înlocuire a unei piese auto similare pentru: VW Polo IV Hatchback (9N) 1.4 16V

Înlocuirea: stergatoare parbriz – VW Polo IV Sedan (9A4, 9A2, 9N2, 9A6).
AUTODOC recomandă:

- Înlocuiți întotdeauna lamele ștergătoarelor din față sub formă de set. Acest lucru va asigura o curățare mai eficientă și uniformă a parbrizului.
- Nu confundați pozițiile (șofer-pasager) lamelor ștergătorului.
- Procedura de înlocuire este identică pentru ambele lame ale ștergătoarelor.
- Vă rugăm să rețineți: toate lucrările la automobilul - VW Polo IV Sedan (9A4, 9A2, 9N2, 9A6) - trebuie efectuate cu motorul oprit.

ÎNLOCUIȚI ÎN URMĂTOAREA ORDINE:

1

Pregătiți noile ștergătoare de parbriz.

2

Rotiți lama ștergătorului la 90 de grade. Scoateți lama de pe brațul ștergătorului.

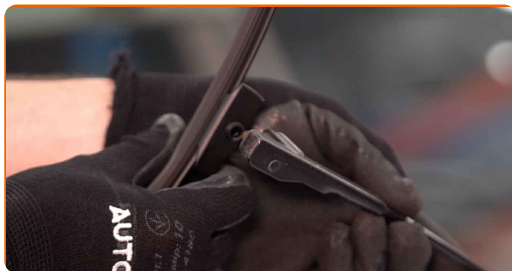


Înlocuirea: stergatoare parbriz – VW Polo IV Sedan (9A4, 9A2, 9N2, 9A6).
Sfatul util de la experții AUTODOC:

- Atunci când înlocuiți lama ștergătorului, asigurați-vă ca brațul ștergătorului nu lovește parbrizul.

3

Montați lama nouă și apăsați ușor brațul ștergătorului pe parbriz.

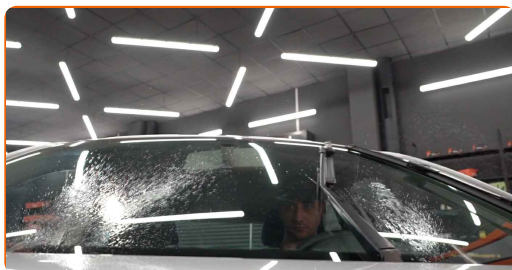


AUTODOC recomandă:

- Nu atingeți marginea de cauciuc a lamei, pentru a evita deteriorarea acoperirii sale de grafit.
- Asigurați-vă că banda de cauciuc a lamei se potrivește perfect geamului, pe întreaga lungime a acestuia.

4

Porniți contactul.



5

După instalare, verificați funcționarea corectă a mecanismului ștergătorului. Lamele nu trebuie să se intersecteze sau să lovească garnitura de parbriz.

BRAVO!

VIZUALIZAȚI MAI MULTE TUTORIALE

AUTODOC – PIESE DE SCHIMB DE CALITATE ȘI IEFTINE ONLINE

APLICAȚIA MOBILĂ AUTODOC: PRINDEȚI SUPER OFERTE, CUMPĂRAȚI COMOD



AUTODOC⁺

GET IT ON
Google Play

Download on the
App Store

Download

O SELECȚIE VARIATĂ DE PIESE DE SCHIMB PENTRU MAȘINA DUMNEAVOASTRĂ

STERGATOARE PARBRIZ: O GAMĂ VASTĂ

ACT DE RENUNȚARE / DISCLAIMER:

Documentul conține numai recomandări generale care vă pot fi utile când efectuați acțiuni de reparație sau de înlocuire. Firma AUTODOC nu va fi răspunzătoare pentru nici o pierdere, rănire sau deteriorare a proprietății apărute în timpul procesului de reparație sau înlocuire din cauza unei aplicări sau interpretări greșite a informațiilor furnizate.

Firma AUTODOC nu este răspunzătoare pentru erorile sau ambiguitățile din acest manual. Informațiile sunt furnizate doar în scop informativ și nu pot înlocui instrucțiunile de la profesioniști.

Firma AUTODOC nu este răspunzătoare pentru utilizarea incorectă sau periculoasă a echipamentelor, sculelor și componentelor auto. Firma AUTODOC recomandă cu tărie să aveți grijă și să urmați instrucțiunile de siguranță când efectuați o reparație sau o înlocuire. Amintiți-vă: Utilizarea pieselor de calitate inferioară nu garantează siguranța rutieră.

© Copyright 2021 – Tot conținutul, în special textele, fotografiile și grafica, sunt protejate de drepturile de autor. Toate drepturile, inclusiv duplicarea, publicarea, editarea și traducerea, rămân rezervate, Firmei AUTODOC GmbH.