



Cum să schimbați: filtru  
combustibil la **VW Polo  
IV Sedan (9A4, 9A2, 9N2,  
9A6)** | Ghid de înlocuire

## TUTORIAL VIDEO SIMILAR



Acest video prezintă procedura de înlocuire a unei piese auto similare la un alt vehicul.

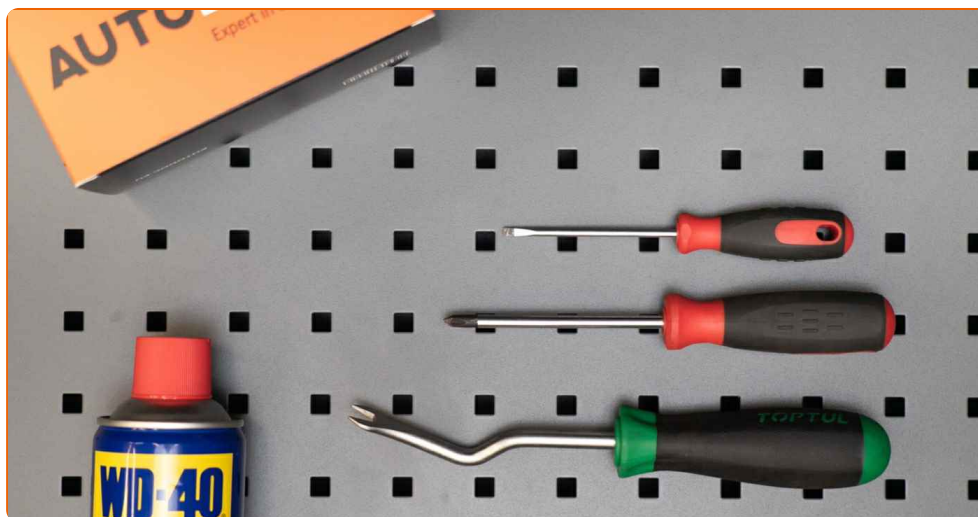
### Important!

Această procedură de înlocuire poate fi utilizată pentru:  
VW Polo IV Sedan (9A4, 9A2, 9N2, 9A6) 1.4

Etapele pot varia ușor în funcție de construcția mașinii.

Acest tutorial a fost creat în baza procedurii de înlocuire a unei piese auto similare pentru: VW Caddy III Break (2KB, 2KJ, 2CB, 2CJ) 1.4

**ÎNLOCUIREA: FILTRU COMBUSTIBIL – VW POLO IV  
SEDAN (9A4, 9A2, 9N2, 9A6). SCULELE DE CARE AȚI  
AVEA NEVOIE:**



- Spray WD-40
- Șurubelniță phillips
- Șurubelniță dreaptă
- Recipient de lichid
- Rangă metalică

**Cumpărați instrumente**

Înlocuirea: filtru combustibil – VW Polo IV Sedan (9A4, 9A2, 9N2, 9A6). Experții AUTODOC recomandă:

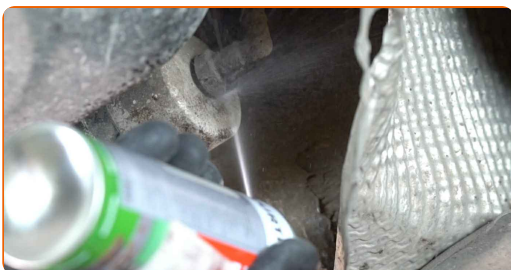
- Asigurați-vă că ventilarea locului de muncă este adecvată. Vaporii de combustibil sunt otrăvitori.
- Toate lucrările trebuie făcute cu motorul oprit.

## ÎNLOCUIREA: FILTRU COMBUSTIBIL – VW POLO IV SEDAN (9A4, 9A2, 9N2, 9A6). CONSECUTIVITATEA RECOMANDATĂ A ETAPELOR:

**1** Deschideți ușa rezervorului de combustibil. Deșurubați capacul filtrului de combustibil.

**2** Ridicați mașina cu un cric sau așezați-o deasupra unui canal de inspecție.

**3** Tratați elementele de fixare ce unesc conductele cu filtrul de combustibil. Folosiți spray WD-40.

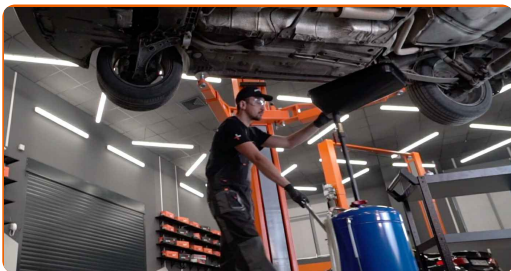


**4** Slăbiți elementul de montaj al filtrului de combustibil. Folosiți o șurubelniță Phillips.



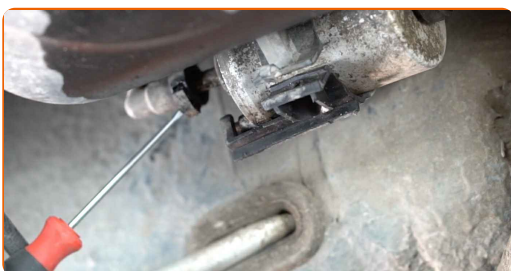
5

Pregătiți un container pentru lichide.



6

Scoateți opritoarele elementelor de fixare ale conductelor filtrului de combustibil. Folosiți o șurubelniță dreaptă. Desfaceți conductele de la filtrul de combustibil.

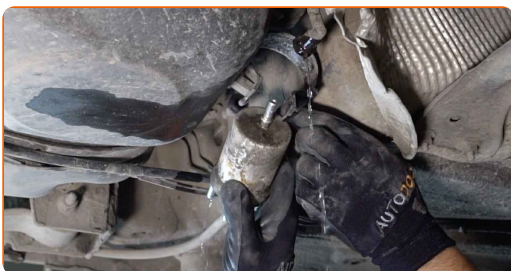


Înlocuirea: filtru combustibil – VW Polo IV Sedan (9A4, 9A2, 9N2, 9A6). Sfatul util:

- Aveți grijă! Combustibilul se poate scurge pe la carcasa filtrului sau conducte.

7

Îndepărtați filtrul de combustibil. Puneți cartușul vechi al filtrului în recipient.



8

Instalați noul filtru de combustibil.

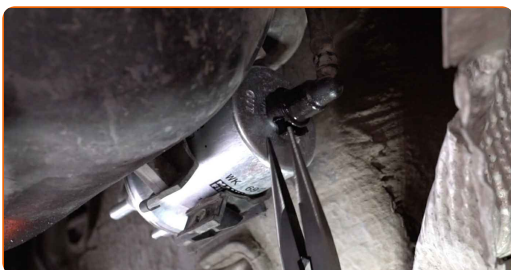


Înlocuirea: filtru combustibil – VW Polo IV Sedan (9A4, 9A2, 9N2, 9A6).  
 Profesioniștii recomandă:

- Nu uitați: este important să nu se confunde intrarea și ieșirea filtrului. Săgețile de pe filtru indică direcția de curgere a combustibilului.
- În timpul instalării, aveți grijă să preveniți pătrunderea murdăriei și prafului în interiorul carcasei filtrului de combustibil.
- Aveți grijă să folosiți numai filtre de bună calitate.

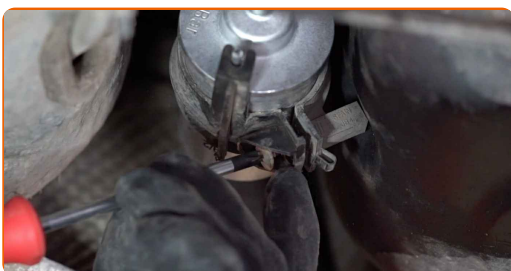
9

Atașați conductele la filtrul de combustibil. Instalați opritoarele elementelor de fixare ale conductelor filtrului de combustibil.



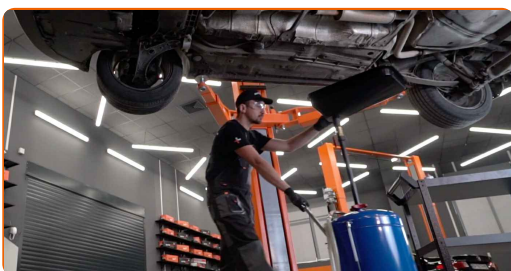
10

Strângeți elementele de fixare ale filtrului de combustibil. Folosiți o șurubelniță Phillips.



11

Scoateți containerul de lichide de sub filtrul de combustibil.



12 Coborâți autovehiculul.



13 Strângeți capacul filtrului de combustibil. Închideți ușa rezervorului de combustibil.

Înlocuirea: filtru combustibil – VW Polo IV Sedan (9A4, 9A2, 9N2, 9A6). Sfatul util de la experții AUTODOC:

- Înainte de a porni la drum, porniți și opriți motorul de câteva ori. Acest lucru trebuie făcut pentru a activa pompa de combustibil și a o determina să pompeze combustibil prin sistemul de combustibil.

14 Lăsați motorul să funcționeze timp de câteva minute.

Înlocuirea: filtru combustibil – VW Polo IV Sedan (9A4, 9A2, 9N2, 9A6). AUTODOC recomandă:

- Pentru a proteja mediul împotriva poluării, duceți filtrele folosite la punctele de colectare speciale.

**BRAVO!** 

**VIZUALIZAȚI MAI MULTE TUTORIALE**

## AUTODOC – PIESE DE SCHIMB DE CALITATE ȘI IEFTINE ONLINE

APLICAȚIA MOBILĂ AUTODOC: PRINDEȚI SUPER OFERTE, CUMPĂRAȚI COMOD

**O SELECȚIE VARIATĂ DE PIESE DE SCHIMB PENTRU MAȘINA DUMNEAVOASTRĂ**

**FILTRU COMBUSTIBIL: O GAMĂ VASTĂ**

### **ⓘ ACT DE RENUNȚARE / DISCLAIMER:**

Documentul conține numai recomandări generale care vă pot fi utile când efectuați acțiuni de reparație sau de înlocuire. Firma AUTODOC nu va fi răspunzătoare pentru nici o pierdere, rănire sau deteriorare a proprietății apărute în timpul procesului de reparație sau înlocuire din cauza unei aplicări sau interpretări greșite a informațiilor furnizate.

Firma AUTODOC nu este răspunzătoare pentru erorile sau ambiguitățile din acest manual. Informațiile sunt furnizate doar în scop informativ și nu pot înlocui instrucțiunile de la profesioniști.

Firma AUTODOC nu este răspunzătoare pentru utilizarea incorectă sau periculoasă a echipamentelor, sculelor și componentelor auto. Firma AUTODOC recomandă cu tărie să aveți grijă și să urmați instrucțiunile de siguranță când efectuați o reparație sau o înlocuire. Amintiți-vă: Utilizarea pieselor de calitate inferioară nu garantează siguranța rutieră.

© Copyright 2021 – Tot conținutul, în special textele, fotografiile și grafica, sunt protejate de drepturile de autor. Toate drepturile, inclusiv duplicarea, publicarea, editarea și traducerea, rămân rezervate, Firmei AUTODOC GmbH.