



Cum să schimbați: flansa  
amortizor din față la **VW**  
**Polo III Classic (6V2) |**  
Ghid de înlocuire

## TUTORIAL VIDEO SIMILAR



Acest video prezintă procedura de înlocuire a unei piese auto similare la un alt vehicul.

### Important!

Această procedură de înlocuire poate fi utilizată pentru:

VW Polo III Classic (6V2) 1.6, VW Polo III Classic (6V2) 1.4, VW Polo III Classic (6V2) 1.9 SDI, VW Polo III Classic (6V2) 1.9 TDI, VW Polo III Classic (6V2) 1.8, VW Polo III Classic (6V2) 1.7 SDI, VW Polo III Classic (6V2) 1.4 16V

Etapele pot varia ușor în funcție de construcția mașinii.

Acest tutorial a fost creat în baza procedurii de înlocuire a unei piese auto similare pentru: VW Golf III Hatchback (1H1) 1.9 D

**ÎNLOCUIREA: FLANSA AMORTIZOR – VW POLO III CLASSIC (6V2). SCULELE DE CARE VEȚI AVEA NEVOIE:**



- Perie de sârmă
- Spray WD-40
- Spray curățare frâne
- Vaselina pe bază de cupru
- Cheie dinamometrică
- Cheie combinată №18
- Cheie combinată №21
- Capăt cheie tubulară nr.10
- Cheie tubulară piuliță amortizor de 14,5 mm
- Capăt cheie tubulară nr.18
- Capăt cheie tubulară nr.21
- Bit HEX nr. H6.
- Chei tubulare de impact pentru prezoanele roților №17
- Cheie cu clichet
- Cheie port tarod
- Presă hidraulică pentru arcuri
- Cric hidraulic cutie de viteze
- Huse de protecție aripi / frontală
- Pană blocare roată

**Cumpărați instrumente**

**Înlocuirea: flansa amortizor – VW Polo III Classic (6V2). Profesioniștii recomandă:**

- Procedura de înlocuire este identică pentru suporturile telescopului amortizorului de stânga și cel de dreapta a suspensiei frontale.
- Toate suporturile telescoapelor de amortizor față trebuie înlocuite simultan.
- Vă rugăm să rețineți: toate lucrările la automobilul - VW Polo III Classic (6V2) - trebuie efectuate cu motorul oprit.

**ÎNLOCUIȚI ÎN URMĂTOAREA ORDINE:**

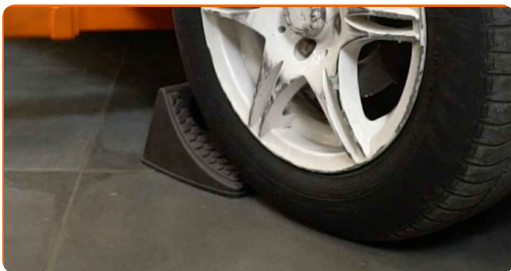
- 1 Deschideți capota motorului.
- 2 Folosiți o husă de protecție pentru a evita deteriorarea vopselei și a plasticului mașinii.
- 3 Curățați elementele de fixare ale suportului superior al telescopului amortizorului. Folosiți o perie de sârmă. Folosiți spray WD-40.



- 4 Slăbiți elementul de fixare superior al suportului telescopului amortizor. Folosiți cheia hexagonală nr. H6. Utilizați o cheie tubulară №21. Folosiți o cheie cu clichet.



**5** Securizați roțile cu un opritor de roată.

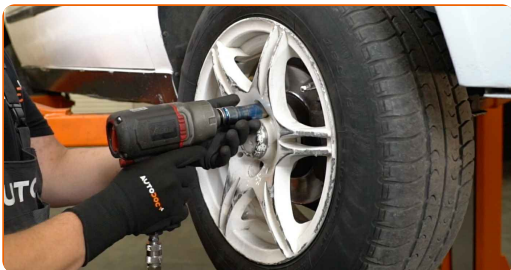


**6** Slăbiți șuruburile de fixare a roții. Folosiți o cheie tubulară de impact pentru roată #17.



**7** Ridicați partea din față a vehiculului și fixați-l cu ajutorul unor suporturi.

**8** Deșurubați bolțurile roților.



Înlocuirea: flansa amortizor – VW Polo III Classic (6V2). Sfatul util de la experții AUTODOC:

- Pentru a evita accidentările, susțineți roata atunci când deșurubați bolțurile.

9

Scoateți roata.



10

Curățați elementul de fixare al suportului ce unește furtunul de frână la telescopul amortizorului.

11

Curățați elementele de fixare care unesc telescopul amortizorului de portfuzetă. Folosiți o perie de sârmă. Folosiți spray WD-40.



12

Deșurubați suportul de fixare al furtunului de frână de pe bara de sprijin amortizor. Utilizați o cheie tubulară №10. Folosiți o cheie cu clichet.



13

Decuplați suportul de fixare al furtunului de frână.



- 14** Deșurubați elementele de fixare care unesc suportul amortizorului cu port-fuzeta. Utilizați o cheie în combinație fixă №18. Utilizați o cheie tubulară №18. Folosiți o cheie cu clichet.



- 15** Proptiți brațul. Folosiți un cric hidraulic pentru cutia de viteze.



- 16** Scoateți șuruburile de fixare.



- 17** Decuplați fuzeta de la bara de sprijin amortizor.



- 18** Deșurubați elementul de fixare superior al rulmentului de sarcină amortizor.



Înlocuirea: flansa amortizor – VW Polo III Classic (6V2). AUTODOC recomandă:

- Pentru a evita accidentările, susțineți telescopul amortizorului în timp ce desfaceți boțurile de fixare.

19

Extrageți bara de sprijin amortizor.



20

Montați bara de sprijin amortizor pe dispozitivul special pentru comprimarea arcurilor.



Înlocuirea: flansa amortizor – VW Polo III Classic (6V2). Sfatul util:

- Rețineți că atunci când utilizați compresorul de arcuri, spirele arcului trebuie prinse în mod sigur, comprimându-l contemporan din partea opusă.
- Asigurați-vă că poziția arcului în interiorul suportului este corectă.
- Asigurați-vă că spirele arcurilor au intrat în mod ferm în manivelele de strângere.



21

Tratați tija telescopului amortizorului. Folosiți o perie de sârmă. Folosiți spray WD-40.



22

Comprimați arcul.



23

Deșurubați piulița tijei suportului de amortizare. Utilizați o cheie în combinație fixă №21. Folosiți o cheie tubulară piuliță amortizor de 14,5 mm. Folosiți o cheie cu clichet.



24

Îndepărtați suportul superior al barei de sprijin.



**Înlocuirea: flansa amortizor – VW Polo III Classic (6V2). Sfatul util de la AUTODOC:**

- Examinați capacul de praf și bara de protecție a amortizorului. Înlocuiți aceste componente în caz de necesitate.

**25**

Instalați suportul superior și rulmentul suportului.



**26**

Strângeți șurubul tijei pistonului barei de sprijin amortizor. Utilizați o cheie în combinație fixă №21. Folosiți o cheie tubulară piuliță amortizor de 14,5 mm. Folosiți o cheie de cuplu. Strângeți pînă la cuplul de 60 Nm.



**Înlocuirea: flansa amortizor – VW Polo III Classic (6V2). Sfatul util:**

- Asigurați-vă că arcul este poziționat corect. Evitați poziționarea incorectă a acestuia.

**27**

Tratați tija telescopului amortizorului. Folosiți unsoare de cupru.



**28** Decomprimați arcul.



**29** Scoateți telescopul amortizorului în ansamblu.

**30** Curățați locurile de montare ale telescopului amortizorului. Folosiți o perie de sârmă. Folosiți spray WD-40.



**31** Instalați bara de sprijin amortizor sub arcul roții.



**32** Înșurubați elementul de fixare superior al rulmentului de sarcină amortizor. Nu îl strângeți.



**AUTODOC recomandă:**

- VW Polo III Classic (6V2) – Pentru evitarea leziunilor, țineți bara de suspensie atunci când înșurubați șuruburile de fixare.

**33**

Curățați locurile de montare ale telescopului amortizorului. Folosiți o perie de sârmă. Folosiți spray WD-40.

**34**

Fixați bara de sprijin amortizor pe fuzetă.



**35**

Instalați șuruburile de fixare.



**36**

Înșurubați elementele de fixare care unesc suportul amortizorului cu port-fuzeta. Utilizați o cheie în combinație fixă №18. Utilizați o cheie tubulară №18. Folosiți un port tarod.



- 37** Strângeți elementele de fixare de jos ce unesc telescopul amortizorului de portfuzetă. Utilizați o cheie în combinație fixă №18. Utilizați o cheie tubulară №18. Folosiți o cheie de cuplu. Strângeți pînă la cuplul de 95 Nm.



- 38** Îndepărtați suportul de sub braț.



### AUTODOC recomandă:

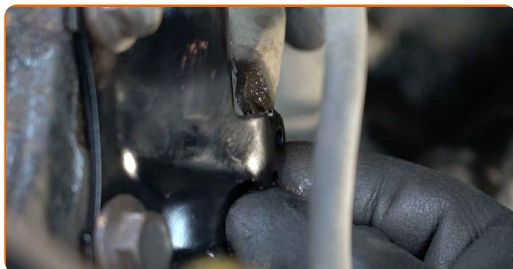
- VW Polo III Classic (6V2) – Nu coborâți brusc cricul de transmisie pentru a evita deteriorarea componentelor și a mecanismelor automobilului.

- 39** Curățați locul de montare a furtunului de frână. Folosiți spray WD-40.



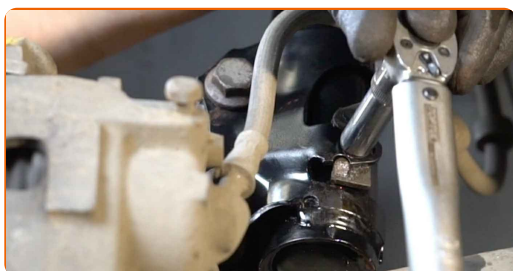
40

Fixați suportul de fixare a furtunului de frână.



41

Înșurubați suportul de fixare al furtunului de frână pe bara de sprijin amortizor. Utilizați o cheie tubulară №10. Folosiți o cheie de cuplu. Strângeți pînă la cuplul de 13 Nm.



42

Tratați elementele de fixare ale amortizorului telescopic. Folosiți unsoare de cupru.



43

Curățați locul de montare al jantei roții. Folosiți o perie de sârmă.



44

Tratați suprafața unde discul de frână intră în contact cu janta. Folosiți unsoare de cupru.



45

Curățați suprafața discului de frână. Folosiți un spray curățare frâne.



### AUTODOC recomandă:

- Înlocuirea: flansa amortizor – VW Polo III Classic (6V2). După aplicarea spray-ului, așteptați câteva minute.

46

Montați roata.



### Înlocuirea: flansa amortizor – VW Polo III Classic (6V2). Experții AUTODOC recomandă:

- Pentru a evita rănirea, susțineți roata atunci când înșurubați bolțurile de fixare.

47

Înșurubați bolțurile roții. Folosiți o cheie tubulară de impact pentru roată #17.



48

Așezați din nou vehiculul la sol și, lucrând în ordine încrucișată, strângeți șuruburile de fixare ale roții. Folosiți o cheie tubulară de impact pentru roată #17. Folosiți o cheie de cuplu. Strângeți pînă la cuplul de 110 Nm.



49

Scoateți cricul și opritoarele de roată.



50

Înșurubați elementul de fixare superior al barei de sprijin amortizor. Folosiți cheia hexagonală nr. H6. Utilizați o cheie tubulară №21. Folosiți o cheie de cuplu. Strângeți pînă la cuplul de 60 Nm.





51

Tratați dispozitivul de fixare superior al suportului amortizorului. Folosiți unsoare de cupru.



52

Îndepărtați husa de protecție.

53

Închideți capota.

**BRAVO!** 

**VIZUALIZAȚI MAI MULTE TUTORIALE**

## AUTODOC – PIESE DE SCHIMB DE CALITATE ȘI IEFTINE ONLINE

APLICAȚIA MOBILĂ AUTODOC: PRINDEȚI SUPER OFERTE, CUMPĂRAȚI COMOD



**AUTODOC**

GET IT ON Google Play

Download on the App Store

Download

**O SELECȚIE VARIATĂ DE PIESE DE SCHIMB PENTRU MAȘINA DUMNEAVOASTRĂ**

**FLANSA AMORTIZOR: O GAMĂ VASTĂ**

### **ACT DE RENUNȚARE / DISCLAIMER:**

Documentul conține numai recomandări generale care vă pot fi utile când efectuați acțiuni de reparație sau de înlocuire. Firma AUTODOC nu va fi răspunzătoare pentru nici o pierdere, rănire sau deteriorare a proprietății apărute în timpul procesului de reparație sau înlocuire din cauza unei aplicări sau interpretări greșite a informațiilor furnizate.

Firma AUTODOC nu este răspunzătoare pentru erorile sau ambiguitățile din acest manual. Informațiile sunt furnizate doar în scop informativ și nu pot înlocui instrucțiunile de la profesioniști.

Firma AUTODOC nu este răspunzătoare pentru utilizarea incorectă sau periculoasă a echipamentelor, sculelor și componentelor auto. Firma AUTODOC recomandă cu tărie să aveți grijă și să urmați instrucțiunile de siguranță când efectuați o reparație sau o înlocuire. Amintiți-vă: Utilizarea pieselor de calitate inferioară nu garantează siguranța rutieră.

© Copyright 2022 – Tot conținutul, în special textele, fotografiile și grafica, sunt protejate de drepturile de autor. Toate drepturile, inclusiv duplicarea, publicarea, editarea și traducerea, rămân rezervate, Firmei AUTODOC GmbH.