



Cum să schimbați: ulei  
motor și filtru la **VW Polo  
II Coupe (86C, 80)** | Ghid  
de înlocuire

## TUTORIAL VIDEO SIMILAR



Acest video prezintă procedura de înlocuire a unei piese auto similare la un alt vehicul.

### Important!

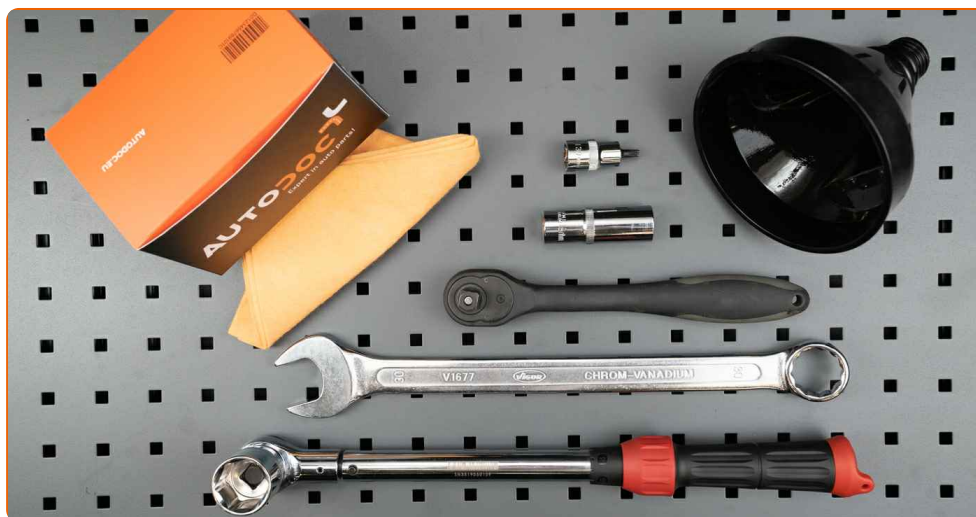
Această procedură de înlocuire poate fi utilizată pentru:

VW Polo II Coupe (86C, 80) 1.0 CAT, VW Polo II Coupe (86C, 80) 1.3 CAT, VW Polo II Coupe (86C, 80) 1.3 G40, VW Polo II Coupe (86C, 80) 1.0, VW Polo II Coupe (86C, 80) 1.3

Etapele pot varia ușor în funcție de construcția mașinii.

Acest tutorial a fost creat în baza procedurii de înlocuire a unei piese auto similare pentru: VW Caddy III Break (2KB, 2KJ, 2CB, 2CJ) 1.4

ÎNLOCUIREA: ULEI MOTOR ȘI FILTRU – VW POLO II  
COUPE (86C, 80). LISTA SCULELOR DE CARE VEȚI AVEA  
NEVOIE:



- Șurubelnițe Torx T25
- Capăt cheie tubulară nr.19
- Capăt cheie tubulară nr.30
- Cheie combinată N°30
- Cheie dinamometrică
- Vas de scurgere a uleiului
- Pâlnie

**Cumpărați instrumente**

Înlocuirea: ulei motor și filtru – VW Polo II Coupe (86C, 80). Sfatul util de la AUTODOC:

- Înlocuiți filtrul de ulei de fiecare dată când schimbați uleiul de motor.
- Toate lucrările trebuie făcute cu motorul oprit.
- Purtați mănuși pentru a evita contactul cu lichidul fierbinte.

## ÎNLOCUIREA: ULEI MOTOR ȘI FILTRU – VW POLO II COUPE (86C, 80). EFECTUAȚI URMĂTORII PAȘI:

**1** Deschideți capota.

**2** Ridicați mașina cu un cric sau așezați-o deasupra unui canal de inspecție.

### AUTODOC recomandă:

- Vehiculul trebuie să fie poziționat orizontal. Dacă poziția sa este înclinată, dopul de scurgere trebuie să fie amplasat în punctul cel mai jos.
- Toate lucrările trebuie făcute cu motorul oprit.

**3** Desfaceți mecanismele de fixare ale capacului de la baia de ulei. Folosiți Torx T25.



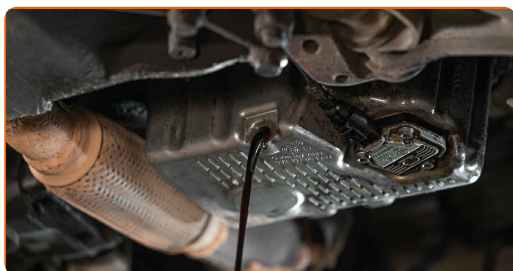
4

Așezați un vas cu capacitate de cel puțin 4 litri pentru uleiul uzat sub orificiul de scurgere.



5

Deșurubați dopul de golire. Folosiți o cheie tubulară nr. 9 sau o cheie inelară nr. 19. Scurgeți uleiul uzat.



Înlocuirea: ulei motor și filtru – VW Polo II Coupe (86C, 80). AUTODOC recomandă:

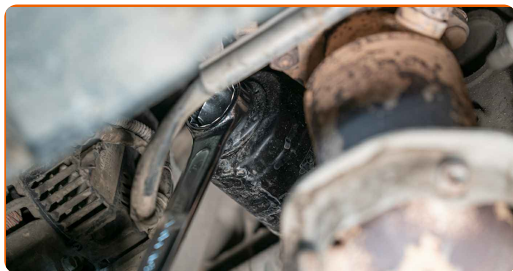
- Atenție! Uleiul poate fi fierbinte!
- Așteptați până uleiul s-a scurs integral prin orificiul de scurgere.

6

Mutați containerul sub filtrul de ulei.



7 Deșurubați filtrul de ulei. Utilizați o cheie în combinație fixă N°30.



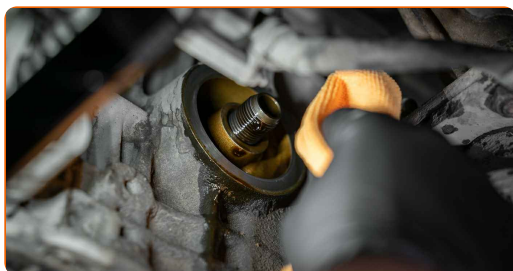
8 Pregătiți un vas pentru filtrul de ulei uzat. Puneți filtrul de ulei uzat, în vas.



Înlocuirea: ulei motor și filtru – VW Polo II Coupe (86C, 80). Sfatul util de la AUTODOC:

- Ridicați vasul. Uleiul va începe să se scurgă prin orificiul de scurgere imediat după ce veți îndepărta filtrul de ulei.

9 Curățați locul unde se instalează filtrul.



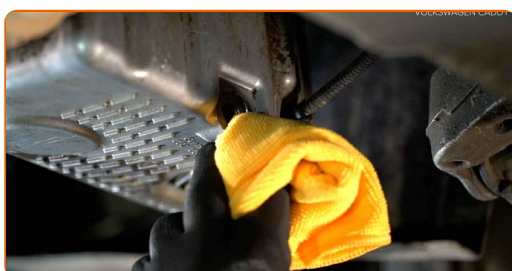
AUTODOC recomandă:

- Lubrifiați garnitura de cauciuc izolant a noului filtru cu o mică cantitate de ulei proaspăt.

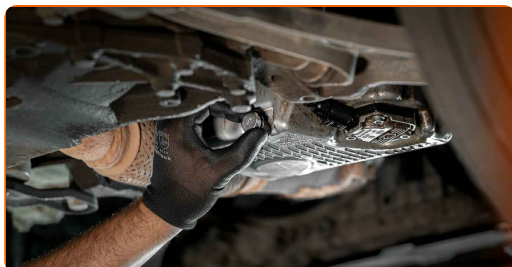
- 10** Înșurubați noul filtru în poziția de lucru. Utilizați o cheie tubulară №18. Folosiți o cheie de cuplu. Strângeți pînă la cuplul de 20 Nm.



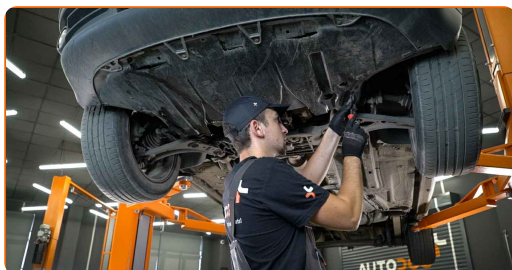
- 11** Curățați zona orificiului de drenaj al băii de ulei.



- 12** Potrivii noul capac de drenaj și strângeți-l. Folosiți o cheie tubulară nr. 9 sau o cheie inelară nr. 19. Folosiți o cheie de cuplu. Strângeți pînă la cuplul de 30 Nm.



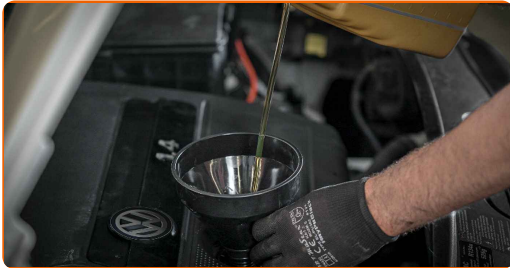
- 13** Montați din nou capacul de jos al băii de ulei. Strângeți mecanismele de fixare ale capacului de la baia de ulei. Folosiți Torx T25.



- 14** Coborâți autovehiculul.



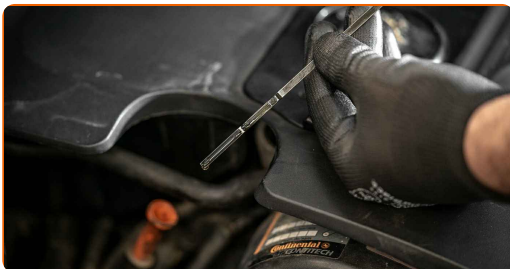
- 15** Deșurubați bușonul de umplere cu ulei. Introduceți pâlnia. Turnați cantitatea de ulei de motor nou recomandată de către producătorul automobilului.



Înlocuirea: ulei motor și filtru – VW Polo II Coupe (86C, 80). Experții AUTODOC recomandă:

- Utilizați uleiul recomandat de fabricant.

- 16** Verificați nivelul uleiului folosind joja de ulei. Nivelul uleiului trebuie să fie între marcajele Min și Max. Adăugați ulei în caz de necesitate.



- 17** Strângeți capacul bușonului de umplere cu ulei.

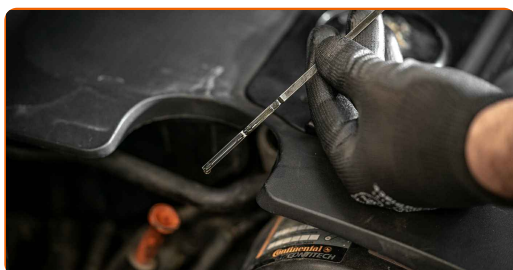




- 18** Lăsați motorul să funcționeze timp de câteva minute. După ce indicatorul de bord ce arată presiunea uleiului se stinge, opriți motorul.



- 19** Verificați nivelul uleiului 5 minute după oprirea motorului, folosind o joă de ulei, și adăugați ulei, dacă este necesar. Nivelul uleiului trebuie să fie între marcajele Min și Max.



Înlocuirea: ulei motor și filtru – VW Polo II Coupe (86C, 80). Profesioniștii recomandă:

- Asigurați-vă că ați strâns corect capacul bușonului de umplere cu ulei.
- Verificați dacă bușonul orificiului de drenare și garnitura filtrului sunt bine strânse. Dacă trebuie, mai strângeți-le ușor.

- 20** Închideți capota.

Înlocuirea: ulei motor și filtru – VW Polo II Coupe (86C, 80). Sfatul util de la experții AUTODOC:

- Observați dacă indicatorul de presiune al uleiului rămâne aprins mai mult decât de obicei, lucru care indică o presiune insuficientă în sistemul de lubrifiere. După câteva secunde, uleiul va umple toate țevile iar indicatorul se va stinge.
- Pentru a proteja mediul împotriva poluării, duceți filtrele folosite la punctele de colectare speciale.

**BRAVO!** 

**VIZUALIZAȚI MAI MULTE TUTORIALE**

## AUTODOC – PIESE DE SCHIMB DE CALITATE ȘI IEFTINE ONLINE

APLICAȚIA MOBILĂ AUTODOC: PRINDEȚI SUPER OFERTE, CUMPĂRAȚI COMOD



**AUTODOC+**

GET IT ON  
Google Play

Download on the  
App Store

Download

**O SELECȚIE VARIATĂ DE PIESE DE SCHIMB PENTRU MAȘINA DUMNEAVOASTRĂ**

**FILTRU ULEI: O GAMĂ VASTĂ**

### **ACT DE RENUNȚARE / DISCLAIMER:**

Documentul conține numai recomandări generale care vă pot fi utile când efectuați acțiuni de reparație sau de înlocuire. Firma AUTODOC nu va fi răspunzătoare pentru nici o pierdere, rănire sau deteriorare a proprietății apărute în timpul procesului de reparație sau înlocuire din cauza unei aplicări sau interpretări greșite a informațiilor furnizate.

Firma AUTODOC nu este răspunzătoare pentru erorile sau ambiguitățile din acest manual. Informațiile sunt furnizate doar în scop informativ și nu pot înlocui instrucțiunile de la profesioniști.

Firma AUTODOC nu este răspunzătoare pentru utilizarea incorectă sau periculoasă a echipamentelor, sculelor și componentelor auto. Firma AUTODOC recomandă cu tărie să aveți grijă și să urmați instrucțiunile de siguranță când efectuați o reparație sau o înlocuire. Amintiți-vă: Utilizarea pieselor de calitate inferioară nu garantează siguranța rutieră.

© Copyright 2021 – Tot conținutul, în special textele, fotografiile și grafica, sunt protejate de drepturile de autor. Toate drepturile, inclusiv duplicarea, publicarea, editarea și traducerea, rămân rezervate, Firmei AUTODOC GmbH.