



Cum să schimbați:
rulment roata din spate
la **VW POLO (6N2)** | Ghid
de înlocuire

TUTORIAL VIDEO SIMILAR



Acest video prezintă procedura de înlocuire a unei piese auto similare la un alt vehicul.

Important!

Această procedură de înlocuire poate fi utilizată pentru:

VW POLO (6N2) 1.0, VW POLO (6N2) 1.4 16V, VW POLO (6N2) 1.7 SDI, VW POLO (6N2) 1.9 D, VW POLO (6N2) 1.4, VW POLO (6N2) 1.9 SDI

Etapele pot varia ușor în funcție de construcția mașinii.

Acest tutorial a fost creat în baza procedurii de înlocuire a unei piese auto similare pentru: VW GOLF III (1H1) 1.9 D

**ÎNLOCUIREA: RULMENT ROATA – VW POLO (6N2).
SCULELE DE CARE VEȚI AVEA NEVOIE:**



- Perie de sârmă
- Spray curățare universal
- Unsoare universală
- Vaselina pe bază de cupru
- Cheie dinamometrică
- Capăt cheie tubulară nr.24
- Chei tubulare de impact pentru prezoanele roților N°17
- Set extractoare bucse și rulmenți
- Poanson
- Cheie port tarod
- Ciocan
- Ciocan cu cap moale
- Șurubelniță Dreaptă
- Rangă metalică
- Pană blocare roată

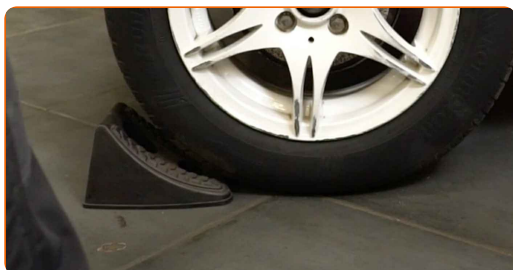
Cumpărați instrumente

Înlocuirea: rulment roata – VW POLO (6N2). AUTODOC recomandă:

- Nu reutilizați blocul rulmentului îndepărtat de pe automobilul dvs VW POLO (6N2)
- Procedura de înlocuire a rulmenților butucului este identică pentru roata strângă și dreaptă a aceleiași axe.
- Toate lucrările trebuie făcute cu motorul oprit.

**ÎNLOCUIREA: RULMENT ROATA – VW POLO (6N2).
CONSECUTIVITATEA RECOMANDATĂ A ETAPELOR:**

1 Securizați roțile cu un opritor de roată.



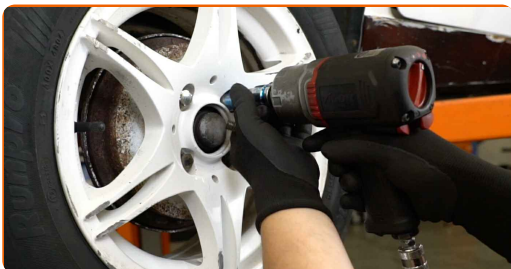
2 Slăbiți șuruburile de fixare a roții. Folosiți o cheie tubulară de impact pentru roată #17.



3 Ridicați partea din spate a vehiculului și fixați-l cu ajutorul unor suporturi.

4

Deșurubați bolțurile roților.

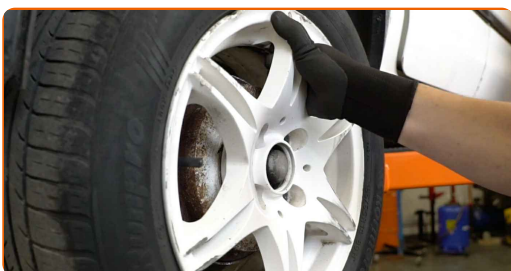


AUTODOC recomandă:

- **Atenție!** Pentru evitarea leziunilor, țineți roata atunci când deșurubați șuruburile de fixare. VW POLO (6N2)

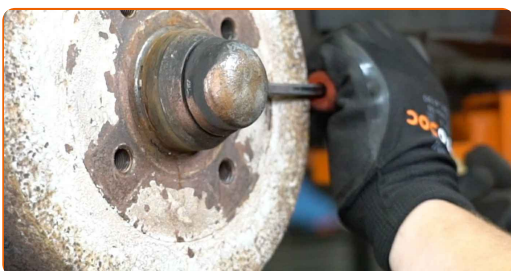
5

Scoateți roata.



6

Scoateți capacul piuliței butucului roții. Folosiți o rangă. Folosiți un ciocan.



7

Îndepărtați șplintul care fixează piulița butucului roții. Folosiți o rangă.



8

Deșurubați piulița butucului. Utilizați o cheie tubulară №24. Folosiți un port tarod.



9

Scoateți tamburul de frână împreună cu rulmentul butucului de roată. Folosiți o șurubelniță dreaptă.

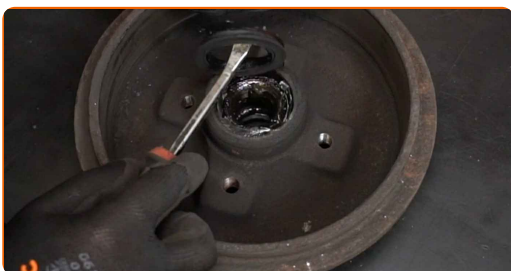


Înlocuirea: rulment roata – VW POLO (6N2). Sfatul util:

- Verificați starea tamburului de frână. Înlocuiți-l în caz de necesitate.

10

Scoateți inelul de fixare al rulmentului butucului de roată. Folosiți o rangă.



11

Îndepărtați rulmentul butucului roții. Folosiți o rangă.



12 Demontați manșonul interior al rulmentului roții din tamburul de frână. Folosiți un punctator. Folosiți un ciocan.



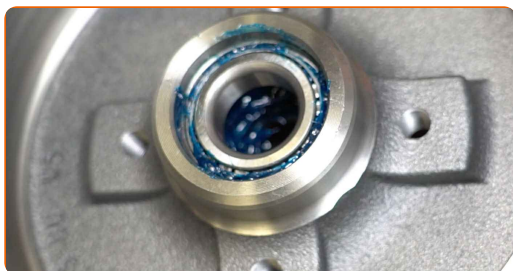
13 Instalați manșonul interior al rulmentului roții din tamburul de frână. Folosiți un set de extractoare bucșe și rulmenți. Folosiți un ciocan.



14 Tratați manșonul interior și rulmentul roții. Folosiți vaselină universală.



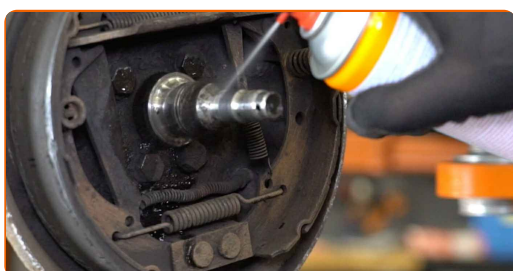
15 Montați un nou rulment al butucului roții și fixați-l.



- 16** Instalați inelul de fixare al rulmentului butucului de roată. Folosiți un set de extractoare bucșe și rulmenți. Folosiți un ciocan.



- 17** Curățați fuzeta. Folosiți spray de curățare universal. Folosiți spray WD-40.



- 18** Instalați tamburul de frână asamblat cu rulmentul butucului roții.



- 19** Aplicați o unsoare specială pe locul de montare al ansamblului de rulmenți. Folosiți vaselină universală.



20

Strângeți piulița butucului roții. Utilizați o cheie tubulară №24. Folosiți o cheie cu clichet.



21

Montați roata.



AUTODOC recomandă:

- Atenție! Pentru evitarea leziunilor, țineți roata atunci când înșurubați șuruburile de fixare la automobil. VW POLO (6N2)

22

Înșurubați bolțurile roții. Folosiți o cheie tubulară de impact pentru roată #17.



Înlocuirea: rulment roata – VW POLO (6N2). Profesioniștii recomandă:

- Centrați tamburul de frână.

23 Slăbiți șuruburile de fixare a roții. Folosiți o cheie tubulară de impact pentru roată #17.



24 Ridicați partea din spate a vehiculului și fixați-l cu ajutorul unor suporturi.

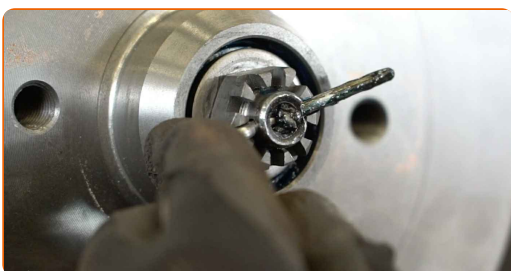
25 Deșurubați bolțurile roților.

AUTODOC recomandă:

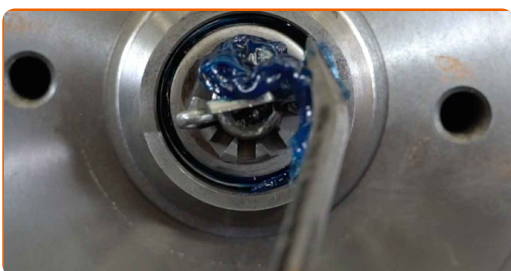
- Atenție! Pentru evitarea leziunilor, țineți roata atunci când deșurubați șuruburile de fixare. VW POLO (6N2)

26 Scoateți roata.

27 Instalați un nou șplint de fixare a piuliței butucului roții.



28 Tratați piulița butucului roții. Folosiți vaselină universală.



29 Montați capacul piuliței butucului. Folosiți un ciocan de cauciuc.



30 Curățați locul de montare al jantei roții. Folosiți o perie de sârmă.



31 Tratați suprafața unde janta roții intră în contact cu tamburul de frână. Folosiți unsoare de cupru.



32 Montați roata.



33 Înșurubați bolțurile roții. Folosiți o cheie tubulară de impact pentru roată #17.



AUTODOC recomandă:

- Atenție! Pentru evitarea leziunilor, țineți roata atunci când înșurubați șuruburile de fixare la automobil. VW POLO (6N2)

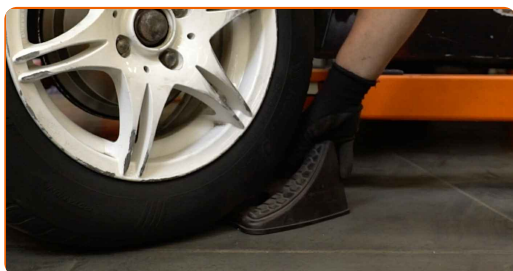
34

Așezați din nou vehiculul la sol și, lucrând în ordine încrucișată, strângeți șuruburile de fixare ale roții. Folosiți o cheie tubulară de impact pentru roată #17. Folosiți o cheie de cuplu. Strângeți pînă la cuplul de 110 Nm.



35

Scoateți cricul și opritoarele de roată.

**BRAVO!** **VIZUALIZAȚI MAI MULTE TUTORIALE**

AUTODOC – PIESE DE SCHIMB DE CALITATE ȘI IEFTINE ONLINE

APLICAȚIA MOBILĂ AUTODOC: PRINDEȚI SUPER OFERTE, CUMPĂRAȚI COMOD



AUTODOC

GET IT ON
Google Play

Download on the
App Store

Download

O SELECȚIE VARIATĂ DE PIESE DE SCHIMB PENTRU MAȘINA DUMNEAVOASTRĂ

RULMENT ROATA: O GAMĂ VASTĂ

ACT DE RENUNȚARE / DISCLAIMER:

Documentul conține numai recomandări generale care vă pot fi utile când efectuați acțiuni de reparație sau de înlocuire. Firma AUTODOC nu va fi răspunzătoare pentru nici o pierdere, rănire sau deteriorare a proprietății apărute în timpul procesului de reparație sau înlocuire din cauza unei aplicări sau interpretări greșite a informațiilor furnizate.

Firma AUTODOC nu este răspunzătoare pentru erorile sau ambiguitățile din acest manual. Informațiile sunt furnizate doar în scop informativ și nu pot înlocui instrucțiunile de la profesioniști.

Firma AUTODOC nu este răspunzătoare pentru utilizarea incorectă sau periculoasă a echipamentelor, sculelor și componentelor auto. Firma AUTODOC recomandă cu tărie să aveți grijă și să urmați instrucțiunile de siguranță când efectuați o reparație sau o înlocuire. Amintiți-vă: Utilizarea pieselor de calitate inferioară nu garantează siguranța rutieră.

© Copyright 2023 – Tot conținutul, în special textele, fotografiile și grafica, sunt protejate de drepturile de autor. Toate drepturile, inclusiv duplicarea, publicarea, editarea și traducerea, rămân rezervate, Firmei AUTODOC SE.