



Cum să schimbați: brațul
de control inferior al
suspensiei din spate la
VW PASSAT Variant
(3B5) | Ghid de înlocuire

TUTORIAL VIDEO SIMILAR



Acest video prezintă procedura de înlocuire a unei piese auto similare la un alt vehicul.

Important!

Această procedură de înlocuire poate fi utilizată pentru:

VW PASSAT Variant (3B5) 1.6, VW PASSAT Variant (3B5) 1.8, VW PASSAT Variant (3B5) 1.8 T, VW PASSAT Variant (3B5) 2.3 VR5, VW PASSAT Variant (3B5) 2.8 V6, VW PASSAT Variant (3B5) 1.9 TDI, VW PASSAT Variant (3B5) 2.3 VR5 Syncro/4motion, VW PASSAT Variant (3B5) 2.5 TDI, VW PASSAT Variant (3B5) 2.0, VW PASSAT Variant (3B5) 2.8 V6 4motion

Etapele pot varia ușor în funcție de construcția mașinii.

Acest tutorial a fost creat în baza procedurii de înlocuire a unei piese auto similare pentru: AUDI A4 Avant (8D5, B5) 1.8 T

**ÎNLOCUIREA: BRAȚUL DE CONTROL INFERIOR AL
SUSPENSIEI DIN SPATE – VW PASSAT VARIANT (3B5).
LISTA SCULELOR DE CARE VEȚI AVEA NEVOIE:**



- Perie de sârmă
- Spray WD-40
- Spray curățare frâne
- Vaselina pe bază de cupru
- Cheie combinată №19
- Capăt cheie tubulară nr.19
- Chei tubulare de impact pentru prezoanele roților №17
- Cheie cu clichet
- Cheie dinamometrică
- Ciocan
- Poanson
- Ciocan cu cap moale
- Extractor articulații sferice
- Rangă metalică
- Cric hidraulic cutie de viteze
- Pană blocare roată

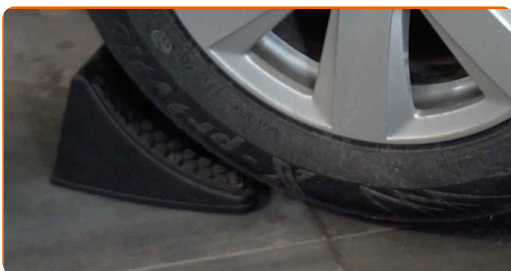
Cumpărați instrumente

Înlocuirea: brațul de control inferior al suspensiei din spate – VW PASSAT Variant (3B5). Profesioniștii recomandă:

- Procedura de înlocuire este identică pentru brațul de control inferior stâng și drept.
- Toate lucrările trebuie făcute cu motorul oprit.

ÎNLOCUIREA: BRAȚUL DE CONTROL INFERIOR AL SUSPENSIEI DIN SPATE – VW PASSAT VARIANT (3B5). UTILIZAȚI URMĂTOAREA PROCEDURĂ:

- 1 Securizați roțile cu un opritor de roată.



- 2 Slăbiți șuruburile de fixare a roții. Folosiți o cheie tubulară de impact pentru roată #17.



- 3 Ridicați partea din spate a vehiculului și fixați-l cu ajutorul unor suporturi.

4

Deșurubați bolțurile roților.



Înlocuirea: brațul de control inferior al suspensiei din spate – VW PASSAT Variant (3B5). AUTODOC recomandă:

- Pentru a evita accidentările, susțineți roata atunci când deșurubați bolțurile.

5

Scoateți roata.

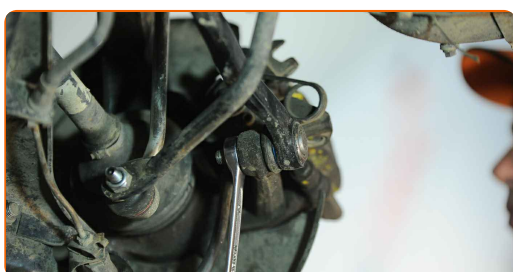


6

Curățați elementul de fixare ce unește portfuzeta spate cu brațul suspensiei. Folosiți o perie de sârmă. Folosiți spray WD-40.

7

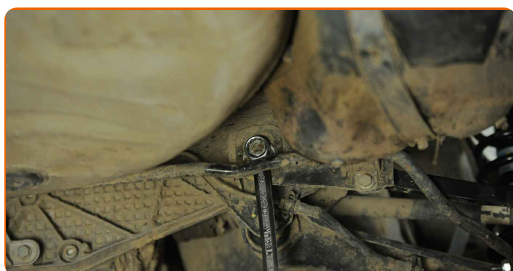
Deșurubați elementul de fixare ce unește brațul de control cu portfuzeta spate. Utilizați o cheie în combinație fixă №19.



8

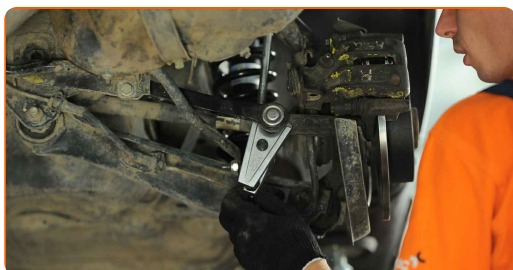
Curățați elementele de fixare ce unesc brațul de control cu subcadrul. Folosiți o perie de sârmă. Folosiți spray WD-40.

- 9** Deșurubați suportul care fixează brațul pe cadru. Utilizați o cheie în combinație fixă №19. Utilizați o cheie tubulară №19. Folosiți o cheie cu clichet.

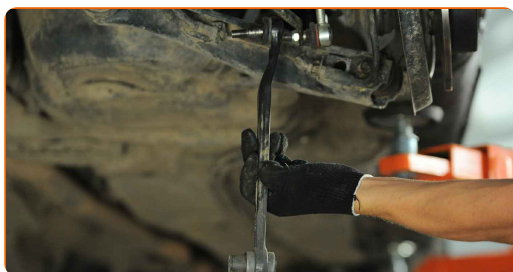


- 10** Scoateți șurubul de fixare. Folosiți o rangă.

- 11** Decuplați brațul de control inferior. Folosiți un extractor pentru articulații sferice.



- 12** Îndepărtați brațul. Folosiți o rangă. Folosiți un ciocan de cauciuc.



- 13** Curățați locurile de montare și filetul brațului de suspensie. Folosiți o perie de sârmă. Folosiți spray WD-40.

- 14** Instalați un nou braț. Folosiți un ciocan de cauciuc.

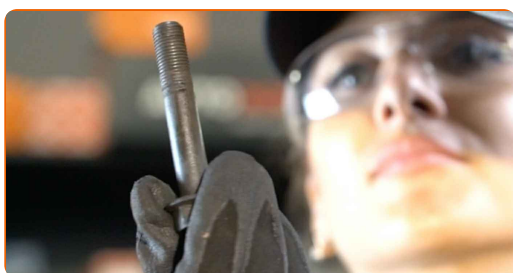


Înlocuirea: brațul de control inferior al suspensiei din spate – VW PASSAT Variant (3B5). Sfatul util:

- În timpul montajului folosiți numai șuruburi și piulițe noi.
- Nu deteriorați husa suportului sferic.

15

Instalați șurubul de fixare. Folosiți un punctator. Folosiți un ciocan.

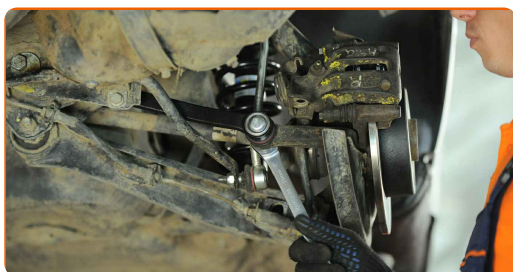


16

Cuplați brațul de control inferior.

17

Strângeți dispozitivul de fixare care unește pârghia de comandă la fuzeta din spate. Folosiți o rangă. Utilizați o cheie în combinație fixă №19. Folosiți o cheie de cuplu. Strângeți pînă la cuplul de 85 Nm.

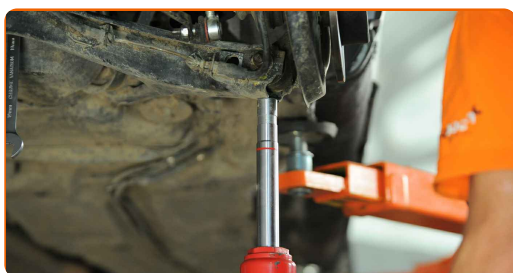


18

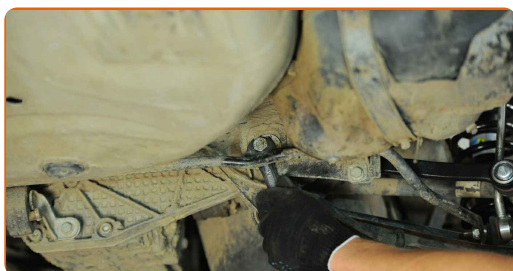
Înșurubați elementul de fixare ce unește brațul de control cu subcadrul. Utilizați o cheie în combinație fixă №19. Utilizați o cheie tubulară №19. Folosiți o cheie cu clichet.

19

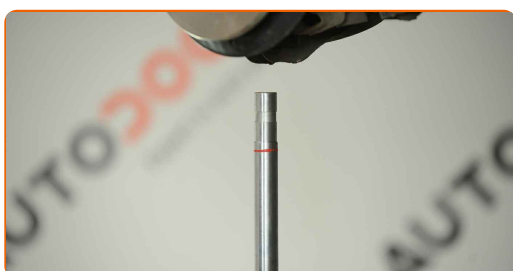
Proptiți brațul. Folosiți un cric hidraulic pentru cutia de viteze.



- 20** Montați elementul de fixare al brațului pe cadru. Utilizați o cheie în combinație fixă №19. Utilizați o cheie tubulară №19. Folosiți o cheie de cuplu. Strângeți pînă la cuplul de 90 Nm.



- 21** Îndepărtați suportul de sub braț.

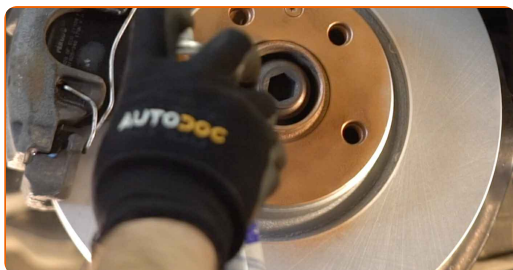


AUTODOC recomandă:

- VW PASSAT Variant (3B5) – Nu coborâți brusc cricul de transmisie pentru a evita deteriorarea componentelor și a mecanismelor automobilului.

- 22** Tratați toate articulațiile brațului. Folosiți unsoare de cupru.

- 23** Tratați suprafața unde discul de frână intră în contact cu janta. Folosiți unsoare de cupru.



24

Curățați suprafața discului de frână. Folosiți un spray curățare frâne.



Înlocuirea: brațul de control inferior al suspensiei din spate – VW PASSAT Variant (3B5). Sfatul util de la AUTODOC:

- După aplicarea spray-ului așteptați câteva minute.

25

Montați roata.



AUTODOC recomandă:

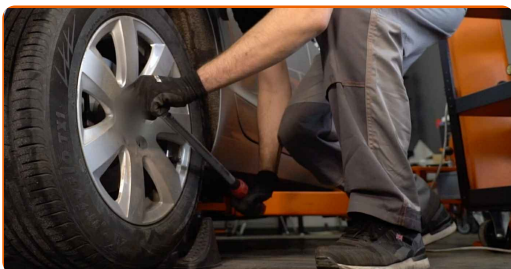
- Important! Țineți roata atunci când înșurubați șuruburile de fixare. VW PASSAT Variant (3B5)

26

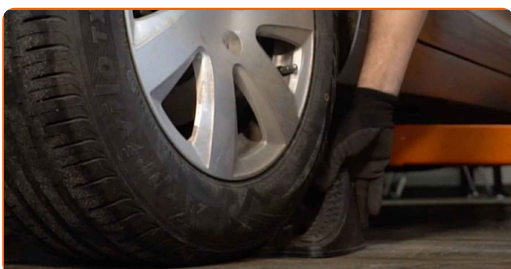
Înșurubați bolțurile roții. Folosiți o cheie tubulară de impact pentru roată #17.



- 27 Așezați din nou vehiculul la sol și, lucrând în ordine încrucișată, strângeți șuruburile de fixare ale roții. Folosiți o cheie tubulară de impact pentru roată #17. Folosiți o cheie de cuplu. Strângeți pînă la cuplul de 120 Nm.



- 28 Scoateți cricul și opritoarele de roată.



BRAVO! 

VIZUALIZAȚI MAI MULTE TUTORIALE

AUTODOC – PIESE DE SCHIMB DE CALITATE ȘI IEFTINE ONLINE

APLICAȚIA MOBILĂ AUTODOC: PRINDEȚI SUPER OFERTE, CUMPĂRAȚI COMOD



AUTODOC

GET IT ON  Google Play

Download on the  App Store

Download

O SELECȚIE VARIATĂ DE PIESE DE SCHIMB PENTRU MAȘINA DUMNEAVOASTRĂ

BRAT SUSPENSIE: O GAMĂ VASTĂ

ACT DE RENUNȚARE / DISCLAIMER:

Documentul conține numai recomandări generale care vă pot fi utile când efectuați acțiuni de reparație sau de înlocuire. Firma AUTODOC nu va fi răspunzătoare pentru nici o pierdere, rănire sau deteriorare a proprietății apărute în timpul procesului de reparație sau înlocuire din cauza unei aplicări sau interpretări greșite a informațiilor furnizate.

Firma AUTODOC nu este răspunzătoare pentru erorile sau ambiguitățile din acest manual. Informațiile sunt furnizate doar în scop informativ și nu pot înlocui instrucțiunile de la profesioniști.

Firma AUTODOC nu este răspunzătoare pentru utilizarea incorectă sau periculoasă a echipamentelor, sculelor și componentelor auto. Firma AUTODOC recomandă cu tărie să aveți grijă și să urmați instrucțiunile de siguranță când efectuați o reparație sau o înlocuire. Amintiți-vă: Utilizarea pieselor de calitate inferioară nu garantează siguranța rutieră.

© Copyright 2023 – Tot conținutul, în special textele, fotografiile și grafica, sunt protejate de drepturile de autor. Toate drepturile, inclusiv duplicarea, publicarea, editarea și traducerea, rămân rezervate, Firmei AUTODOC SE.