



Cum să schimbați: saboti
frana din spate la **VW**
Passat Variant (33B) |
Ghid de înlocuire

TUTORIAL VIDEO SIMILAR



Acest video prezintă procedura de înlocuire a unei piese auto similare la un alt vehicul.

Important!

Această procedură de înlocuire poate fi utilizată pentru:

VW Passat Variant (33B) 1.3, VW Passat Variant (33B) 1.6, VW Passat Variant (33B) 1.6 (YN, WV), VW Passat Variant (33B) 1.8, VW Passat Variant (33B) 1.9, VW Passat Variant (33B) 2.0, VW Passat Variant (33B) 2.2, VW Passat Variant (33B) 2.2 Syncro, VW Passat Variant (33B) 1.6 D, VW Passat Variant (33B) 1.6 TD, VW Passat Variant (33B) 2.1

Etapele pot varia ușor în funcție de construcția mașinii.

Acest tutorial a fost creat în baza procedurii de înlocuire a unei piese auto similare pentru: VW Polo Hatchback (6N1) 1.0

ÎNLOCUIREA: SABOTI FRANA – VW PASSAT VARIANT (33B). LISTA SCULELOR DE CARE VEȚI AVEA NEVOIE:



- Perie de sârmă
- Spray curățare universal
- Unsoare universală
- Vaselina pe bază de cupru
- Cheie dinamometrică
- Cheie combinată №10
- Capăt cheie tubulară nr.24
- Chei tubulare de impact pentru prezoanele roților №17
- Compresorul arcului de oprire al sabotului de frână
- șurubelniță dreaptă
- Cheie cu clichet
- Ciocan
- Rangă metalică
- Pană blocare roată

Cumpărați instrumente

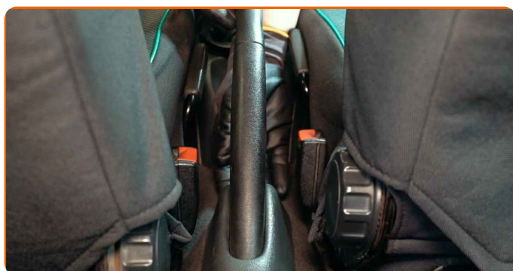
Înlocuirea: sabotii frana – VW Passat Variant (33B). Sfatul util de la AUTODOC:

- Înlocuiți sabotii de frână ca un set pe un ax. Aceasta va asigura o frânare eficientă.
- Procedura de înlocuire este identică pentru sabotii de frână de pe același ax.
- Vă rugăm să rețineți: toate lucrările la automobilul - VW Passat Variant (33B) - trebuie efectuate cu motorul oprit.

ÎNLOCUIȚI ÎN URMĂTOAREA ORDINE:

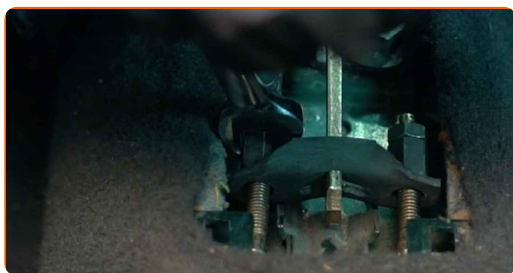
1

Activați maneta frânei de staționare.



2

Slăbiți cablul frânei de parcare. Utilizați o cheie în combinație fixă №10.



3

Securizați roțile cu un opritor de roată.

4

Slăbiți șuruburile de fixare a roții. Folosiți o cheie tubulară de impact pentru roată #17.



5

Ridicați partea din spate a vehiculului și fixați-l cu ajutorul unor suporturi.

6

Deșurubați bolțurile roților.



AUTODOC recomandă:

- **Atenție!** Pentru evitarea leziunilor, țineți roata atunci când deșurubați șuruburile de fixare. VW Passat Variant (33B)

7

Scoateți roata.



8

Curățați tamburul de frână. Folosiți o perie de sârmă. Folosiți spray de curățare universal.



9

Scoateți capacul piuliței butucului roții. Folosiți o rangă. Folosiți un ciocan.



10

Scoateți știftul care fixează piulița butucului. Folosiți o rangă. Folosiți un ciocan.



11

Deșurubați piulița butucului. Utilizați o cheie tubulară №24. Folosiți o cheie cu clichet.



12

Scoateți tamburul de frână împreună cu rulmentul butucului de roată.



Înlocuirea: saboti frana – VW Passat Variant (33B). Profesioniștii recomandă:

- Verificați starea tamburului de frână. Înlocuiți-l în caz de necesitate.

13

Curățați elementele de fixare ale sabotilor de frână. Folosiți spray de curățare universal.



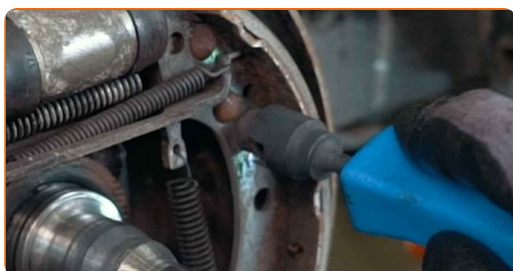
14

Scoateți arcul de tragere de jos al sabotilor. Folosiți o rangă.



15

Demontați elementele de fixare ale sabotilor de frână cu tambur. Utilizați extractorul arcului de oprire al sabotului de frână.



16 Scoateți arcul de fixare. Folosiți o rangă.



17 Decuplați cablul frânei de mână. Folosiți o rangă.



18 Scoateți ambii saboți din suport.

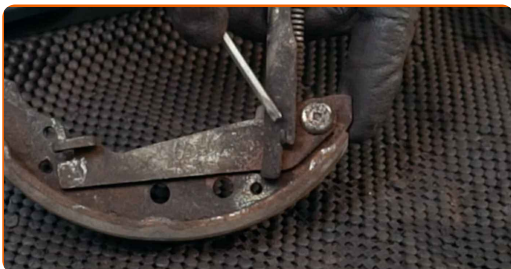


Înlocuirea: saboti frana – VW Passat Variant (33B). Sfatul util de la experții AUTODOC:

- Nu apăsați pe pedala de frână după ce ați îndepărtat saboții din spate ai sistemului de frânare cu tambur. Acest lucru va provoca căderea pistonului din cilindrul de frână, scurgerea lichidului de frână și depresurizarea sistemului.

19

Demontați arcul superior și mecanismul de reglare. Folosiți o șurubelniță dreaptă.



20

Introduceți levierul de reglare al sabotului de frână.



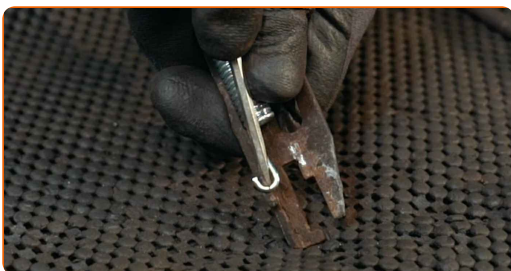
21

Instalați levierul de reglare al sabotului de frână.



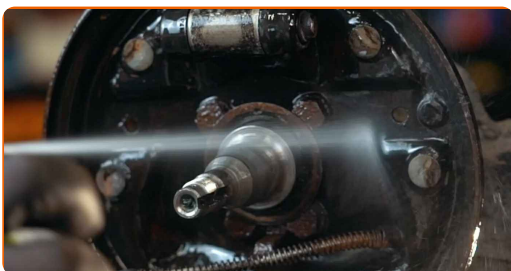
22

Montați arcurile de blocare de sus și mecanismul de reglare pe noii saboți de frână. Folosiți o șurubelniță dreaptă.



23

Curățați locurile de montare ale saboților de frână. Folosiți spray de curățare universal.



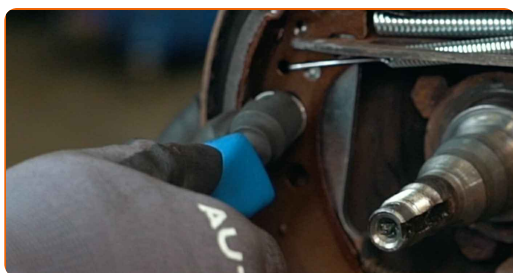
24 Cuplați cablu pentru acționarea frânei de parcare la brațul sabotului de frână.



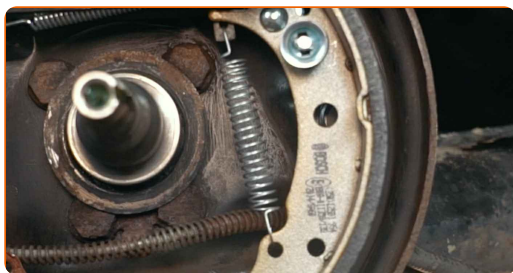
25 Instalați sabotii de frână pe cilindrul receptor de frână și pe suportul panoului.



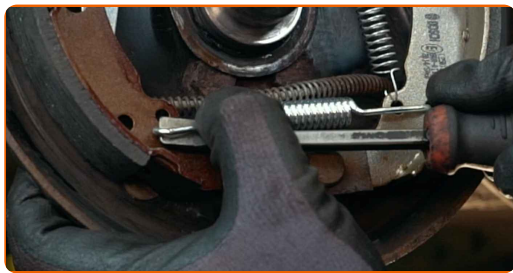
26 Instalați elementele de fixare ale sabotilor de frână cu tambur. Utilizați extractorul arcului de oprire al sabotului de frână.



27 Instalați arcul de fixare.



28 Demontați arcul de rapel inferior. Folosiți o rangă.



29

Tratați butucul roții în zona în care contactează cu tamburul de frână. Folosiți vaselină universală.



30

Instalați tamburul de frână asamblat cu rulmentul butucului roții.



31

Montați roata.



AUTODOC recomandă:

- Atenție! Pentru evitarea leziunilor, țineți roata atunci când înșurubați șuruburile de fixare la automobil. VW Passat Variant (33B)

32

Înșurubați bolțurile roții. Folosiți o cheie tubulară de impact pentru roată #17.



33

Înșurubați piulița butucului. Utilizați o cheie tubulară №24. Folosiți o cheie cu clichet.



Înlocuirea: saboti frana – VW Passat Variant (33B). Sfatul util:

- Centrați tamburul de frână.

34

Deșurubați bolțurile roților. Folosiți o cheie tubulară de impact pentru roată #17.



AUTODOC recomandă:

- Important! Țineți roata atunci când deșurubați șuruburile de fixare. VW Passat Variant (33B)

35

Scoateți roata.



36 Instalați un șplint nou al piuliței butucului. Folosiți o rangă. Folosiți un ciocan.



37 Montați capacul piuliței butucului. Folosiți un ciocan.



38 Curățați locul de montare al jantei roții. Folosiți o perie de sârmă.



39 Tratați suprafața unde janta roții intră în contact cu tamburul de frână. Folosiți unsoare de cupru.



40 Montați roata.



AUTODOC recomandă:

- **Atenție!** Pentru evitarea leziunilor, țineți roata atunci când înșurubați șuruburile de fixare la automobil. VW Passat Variant (33B)

41

Înșurubați bolțurile roții. Folosiți o cheie tubulară de impact pentru roată #17.



42

Reglați întinderea cablului frânei de parcare. Utilizați o cheie în combinație fixă №10.



43

Eliberați maneta frânei de staționare.



44

Așezați din nou vehiculul la sol și, lucrând în ordine încrucișată, strângeți șuruburile de fixare ale roții. Folosiți o cheie tubulară de impact pentru roată #17. Folosiți o cheie de cuplu. Strângeți pînă la cuplul de 110 Nm.



45

Scoateți cricul și opritoarele de roată.



BRAVO! 

VIZUALIZAȚI MAI MULTE TUTORIALE

AUTODOC – PIESE DE SCHIMB DE CALITATE ȘI IEFTINE ONLINE

APLICAȚIA MOBILĂ AUTODOC: PRINDEȚI SUPER OFERTE, CUMPĂRAȚI COMOD



AUTODOC

GET IT ON
Google Play

Download on the
App Store

Download

O SELECȚIE VARIATĂ DE PIESE DE SCHIMB PENTRU MAȘINA DUMNEAVOASTRĂ

SABOTI FRANA: O GAMĂ VASTĂ

ACT DE RENUNȚARE / DISCLAIMER:

Documentul conține numai recomandări generale care vă pot fi utile când efectuați acțiuni de reparație sau de înlocuire. Firma AUTODOC nu va fi răspunzătoare pentru nici o pierdere, rănire sau deteriorare a proprietății apărute în timpul procesului de reparație sau înlocuire din cauza unei aplicări sau interpretări greșite a informațiilor furnizate.

Firma AUTODOC nu este răspunzătoare pentru erorile sau ambiguitățile din acest manual. Informațiile sunt furnizate doar în scop informativ și nu pot înlocui instrucțiunile de la profesioniști.

Firma AUTODOC nu este răspunzătoare pentru utilizarea incorectă sau periculoasă a echipamentelor, sculelor și componentelor auto. Firma AUTODOC recomandă cu tărie să aveți grijă și să urmați instrucțiunile de siguranță când efectuați o reparație sau o înlocuire. Amintiți-vă: Utilizarea pieselor de calitate inferioară nu garantează siguranța rutieră.

© Copyright 2023 – Tot conținutul, în special textele, fotografiile și grafica, sunt protejate de drepturile de autor. Toate drepturile, inclusiv duplicarea, publicarea, editarea și traducerea, rămân rezervate, Firmei AUTODOC SE.