

 **AUTODOC CLUB**

Cum să schimbați:
tambur frana la **VW**
PASSAT limuzina (32B) |
Ghid de înlocuire

TUTORIAL VIDEO SIMILAR



Acest video prezintă procedura de înlocuire a unei piese auto similare la un alt vehicul.

Important!

Această procedură de înlocuire poate fi utilizată pentru:
VW PASSAT limuzina (32B) 1.6, VW PASSAT limuzina (32B) 2.2

Etapele pot varia ușor în funcție de construcția mașinii.

Acest tutorial a fost creat în baza procedurii de înlocuire a unei piese auto similare pentru: VW Polo Hatchback (6N1) 1.0

ÎNLOCUIREA: TAMBUR FRANA – VW PASSAT LIMUZINA (32B). LISTA SCULELOR DE CARE VEȚI AVEA NEVOIE:



- Perie de sârmă
- Spray curățare universal
- Unsoare universală
- Vaselina pe bază de cupru
- Cheie dinamometrică
- Cheie combinată №10
- Capăt cheie tubulară nr.24
- Chei tubulare de impact pentru prezoanele roților №17
- Cheie cu clichet
- Ciocan
- Rangă metalică
- Pană blocare roată

Cumpărați instrumente

AUTODOC recomandă:

- Înlocuiți tamburii de frână ai automobilului VW PASSAT limuzina (32B) în pereche pe puntea din spate, indiferent de starea componentelor. Acest lucru asigură o frânare uniformă.
- Procedura de înlocuire este identică pentru tamburii de frână din dreapta și din stânga de pe același ax.
- Când înlocuiți tamburii de frână, asigurați-vă că schimbați și sabotii de frână.
- Vă rugăm să rețineți: toate lucrările la automobilul - VW PASSAT limuzina (32B) - trebuie efectuate cu motorul oprit.

ÎNLOCUIȚI ÎN URMĂTOAREA ORDINE:

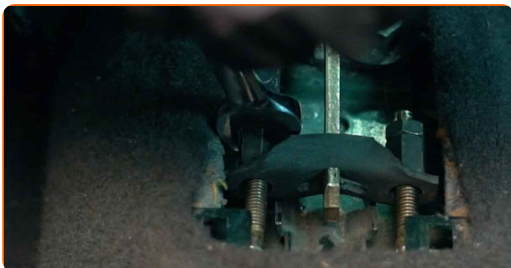
1

Activați maneta frânei de staționare.



2

Slăbiți cablul frânei de parcare. Utilizați o cheie în combinație fixă №10.



3

Securizați roțile cu un opritor de roată.

4

Slăbiți șuruburile de fixare a roții. Folosiți o cheie tubulară de impact pentru roată #17.



5

Ridicați partea din spate a vehiculului și fixați-l cu ajutorul unor suporturi.

6

Deșurubați bolțurile roților.



AUTODOC recomandă:

- Important! Țineți roata atunci când deșurubați șuruburile de fixare. VW PASSAT limuzina (32B)

7

Scoateți roata.



8

Curățați tamburul de frână. Folosiți o perie de sârmă. Folosiți spray de curățare universal.



9

Scoateți capacul piuliței butucului roții. Folosiți o rangă. Folosiți un ciocan.



10

Scoateți știftul care fixează piulița butucului. Folosiți o rangă. Folosiți un ciocan.



11

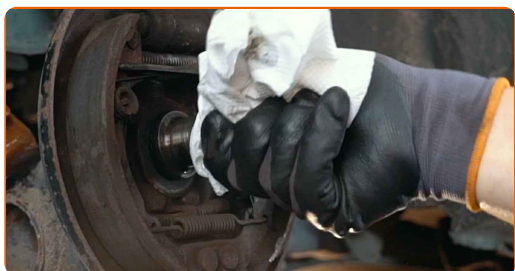
Deșurubați piulița butucului. Utilizați o cheie tubulară №24. Folosiți o cheie cu clichet.



12 Scoateți tamburul de frână împreună cu rulmentul butucului de roată.



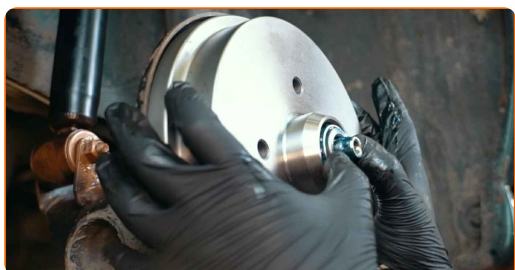
13 Curățați locul de montare al rulmentului butucului. Folosiți spray de curățare universal.



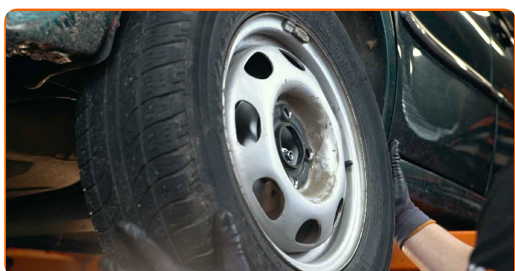
14 Tratați butucul roții în zona în care contactează cu tamburul de frână. Folosiți vaselină universală.



15 Instalați noul tambur de frână împreună cu rulmentul butucului de roată.



16 Montați roata.



AUTODOC recomandă:

- Important! Țineți roata atunci când înșurubați șuruburile de fixare. VW PASSAT limuzina (32B)

17

Înșurubați bolțurile roții. Folosiți o cheie tubulară de impact pentru roată #17.



18

Înșurubați piulița butucului. Utilizați o cheie tubulară №24. Folosiți o cheie cu clichet.



Înlocuirea: tambur frana – VW PASSAT limuzina (32B). Sfatul util de la experții AUTODOC:

- Centrați tamburul de frână.

19

Deșurubați bolțurile roților. Folosiți o cheie tubulară de impact pentru roată #17.



AUTODOC recomandă:

- **Atenție!** Pentru evitarea leziunilor, țineți roata atunci când deșurubați șuruburile de fixare. VW PASSAT limuzina (32B)

20

Scoateți roata.



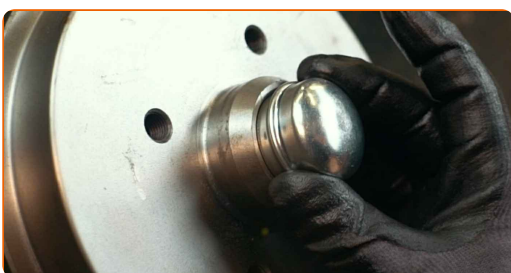
21

Instalați un șplint nou al piuliței butucului. Folosiți o rangă. Folosiți un ciocan.



22

Montați capacul piuliței butucului. Folosiți un ciocan.



23

Tratați suprafața unde janta roții intră în contact cu tamburul de frână. Folosiți unsoare de cupru.



24 Montați roata.



AUTODOC recomandă:

- **Atenție!** Pentru evitarea leziunilor, țineți roata atunci când înșurubați șuruburile de fixare la automobil. VW PASSAT limuzina (32B)

25 Înșurubați bolturile roții. Folosiți o cheie tubulară de impact pentru roată #17.



26 Reglați întinderea cablului frânei de parcare. Utilizați o cheie în combinație fixă №10.



27 Eliberați maneta frânei de staționare.



- 28 Așezați din nou vehiculul la sol și, lucrând în ordine încrucișată, strângeți șuruburile de fixare ale roții. Folosiți o cheie tubulară de impact pentru roată #17. Folosiți o cheie de cuplu. Strângeți pînă la cuplul de 110 Nm.



- 29 Scoateți cricul și opritoarele de roată.



BRAVO! 

VIZUALIZAȚI MAI MULTE TUTORIALE

AUTODOC – PIESE DE SCHIMB DE CALITATE ȘI IEFTINE ONLINE

APLICAȚIA MOBILĂ AUTODOC: PRINDEȚI SUPER OFERTE, CUMPĂRAȚI COMOD



AUTODOC

GET IT ON  Google Play

Download on the  App Store

Download

O SELECȚIE VARIATĂ DE PIESE DE SCHIMB PENTRU MAȘINA DUMNEAVOASTRĂ

TAMBUR FRANA: O GAMĂ VASTĂ

ACT DE RENUNȚARE / DISCLAIMER:

Documentul conține numai recomandări generale care vă pot fi utile când efectuați acțiuni de reparație sau de înlocuire. Firma AUTODOC nu va fi răspunzătoare pentru nici o pierdere, rănire sau deteriorare a proprietății apărute în timpul procesului de reparație sau înlocuire din cauza unei aplicări sau interpretări greșite a informațiilor furnizate.

Firma AUTODOC nu este răspunzătoare pentru erorile sau ambiguitățile din acest manual. Informațiile sunt furnizate doar în scop informativ și nu pot înlocui instrucțiunile de la profesioniști.

Firma AUTODOC nu este răspunzătoare pentru utilizarea incorectă sau periculoasă a echipamentelor, sculelor și componentelor auto. Firma AUTODOC recomandă cu tărie să aveți grijă și să urmați instrucțiunile de siguranță când efectuați o reparație sau o înlocuire. Amintiți-vă: Utilizarea pieselor de calitate inferioară nu garantează siguranța rutieră.

© Copyright 2023 – Tot conținutul, în special textele, fotografiile și grafica, sunt protejate de drepturile de autor. Toate drepturile, inclusiv duplicarea, publicarea, editarea și traducerea, rămân rezervate, Firmei AUTODOC SE.