



Cum să schimbați: cap  
planetara la **VW Passat  
CC (357)** | Ghid de  
înlocuire

## TUTORIAL VIDEO SIMILAR



Acest video prezintă procedura de înlocuire a unei piese auto similare la un alt vehicul.

### Important!

Această procedură de înlocuire poate fi utilizată pentru:  
VW Passat CC (357) 1.4 TSI MultiFuel

Etapele pot varia ușor în funcție de construcția mașinii.

Acest tutorial a fost creat în baza procedurii de înlocuire a unei piese auto similare pentru: VW Caddy III Van (2KA, 2KH, 2CA, 2CH) 2.0 SDI

**ÎNLOCUIREA: CAP PLANETARA – VW PASSAT CC (357).  
SCULELE DE CARE VEȚI AVEA NEVOIE:**



- Perie de sârmă
- Spray WD-40
- Spray curățare universal
- Spray curățare frâne
- Vaselina pe bază de cupru
- Cheie dinamometrică
- Capăt cheie tubulară nr.16
- Capăt cheie tubulară nr.19
- Capăt cheie tubulară nr.27
- Chei tubulare de impact pentru prezoanele roților N°17
- Cheie cu clichet
- Cheie port tarod
- Set extractoare bucșe și rulmenți
- șurubelniță dreaptă
- Clești coliere Click-R
- Ciocan
- Extractorul articulației homocinetice
- Rangă metalică
- Cric hidraulic cutie de viteze
- Pană blocare roată

**Cumpărați instrumente**

### Înlocuirea: cap planetara – VW Passat CC (357). Sfatul util de la AUTODOC:

- Procedura de înlocuire a articulațiilor homocinetice este identică pentru axele planetare din stânga și din dreapta.
- Înlocuiți articulațiile homocinetice ale axelor planetare în perechi.
- Vă rugăm să rețineți: toate lucrările la automobilul - VW Passat CC (357) - trebuie efectuate cu motorul oprit.

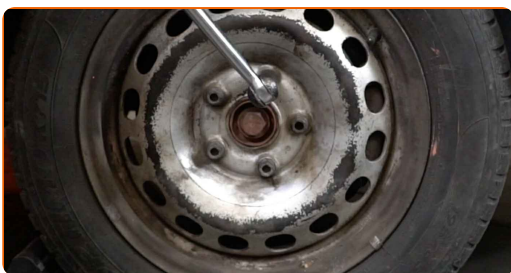
## ÎNLOCUIȚI ÎN URMĂTOAREA ORDINE:

1 Securizați roțile cu un opritor de roată.

2 Slăbiți elementul de fixare al arborelui de transmisie. Utilizați o cheie tubulară №27. Folosiți un port tarod.



3 Slăbiți șuruburile de fixare a roții. Folosiți o cheie tubulară de impact pentru roată #17.



4 Ridicați partea din față a vehiculului și fixați-l cu ajutorul unor suporturi.

**5** Deșurubați bolțurile roților.



**AUTODOC recomandă:**

- Important! Țineți roata atunci când deșurubați șuruburile de fixare. VW Passat CC (357)

**6** Scoateți roata.



**7** Curățați elementele de fixare ale bieletei antirului. Folosiți o perie de sârmă. Folosiți spray WD-40.



**8** Deșurubați elementul de fixare ce unește bieleta antirului de telescopul amortizorului. Utilizați o cheie tubulară №19. Folosiți o cheie cu clichet.



**9** Îndepărtați tija de stabilizare transversală.



**10** Scoateți șurubul de fixare.

**11** Curățați elementele de fixare care unesc articulația sferică de brațul de control al suspensiei. Folosiți o perie de sârmă. Folosiți spray WD-40.



**12** Deșurubați elementul de fixare ce conectează rotula suspensiei la brațul de control al suspensiei. Utilizați o cheie tubulară №16. Folosiți o cheie cu clichet.



**13** Decuplați articulația sferică de pe braț.



14

Scoateți arborele de transmisie de la portfuzetă.



Înlocuirea: cap planetara – VW Passat CC (357). Profesioniștii recomandă:

- Asigurați-vă că arborele de antrenare nu este descărcat (când mașina este ridicată).

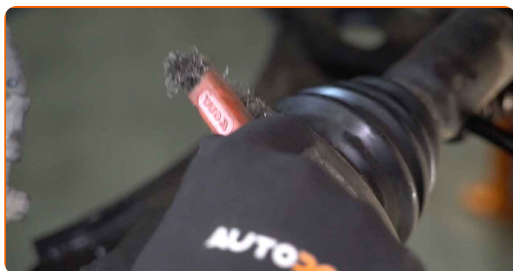
15

Proptiți fuzeta. Folosiți un cric hidraulic pentru cutia de viteze.



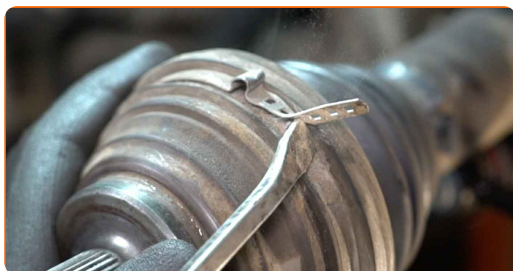
16

Cuplați colierele burdufului articulației homocinetice. Folosiți o perie de sârmă. Folosiți spray WD-40.



17

Decuplați colierele burdufului articulației homocinetice. Folosiți o rangă.



18

Decuplați burduful articulației homocinetice.



19

Cuplați extractorul articulației homocinetice.



20

Instalați și strângeți bolțul arborelui de transmisie. Utilizați o cheie tubulară №27. Folosiți o cheie cu clichet.



21

Decuplați articulația homocinetică. Utilizați extractorul articulației homocinetice.

22

Deșurubați elementul de fixare ce conectează arborele de transmisie la butucul roții.





23

Scoateți șurubul de fixare.



24

Scoateți articulația homocinetică împreună cu burduful său.



25

Curățați locul de montare al articulației homocinetice. Folosiți spray de curățare universal.



26

Scoateți inelul de siguranță al articulației homocinetice. Folosiți o șurubelniță dreaptă.



27

Curățați canelurile articulației planetare a arborelui de antrenare. Folosiți o perie de sârmă. Folosiți spray de curățare universal.



**28** Instalați burduful articulației homocinetice pe axul planetar.



**29** Instalați inelul de siguranță al articulației homocinetice.



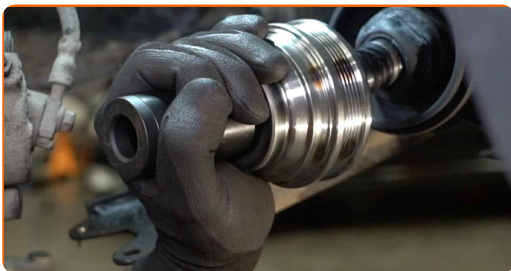
**30** Umpleți articulația homocinetică cu lubrifianț furnizat în kit.



**31** Deplasați inelul interior al articulației homocinetice noi dintr-o parte în alta pentru a-l pregăti pentru starea de funcționare.



**32** Instalați articulația homocinetică nouă. Folosiți un set de extractoare bucșe și rulmenți. Folosiți un ciocan.



**33** Instalați burduful pe articulația homocinetică.



**34** Cuplați colierele burdufului articulației homocineticice. Folosiți o șurubelniță dreaptă. Folosiți clești pentru coliere Click-R. Folosiți un ciocan.



**35** Tratați dinții de ghidare ai articulației homocineticice a arborelui de transmisie. Folosiți unsoare de cupru.



**36** Curățați locul de montare al articulației sferice. Folosiți o perie de sârmă. Folosiți spray WD-40.



**37** Îndepărtați suportul de sub fuzetă.

**AUTODOC recomandă:**

- Înlocuirea: cap planetara – VW Passat CC (357). Coborâți cricul de transmisie lin, fără smucituri, pentru a evita deteriorarea componentelor și a mecanismelor.

**38**

Instalați arborele de antrenare.



**39**

Atașați rotula suspensiei la brațul de control.



**40**

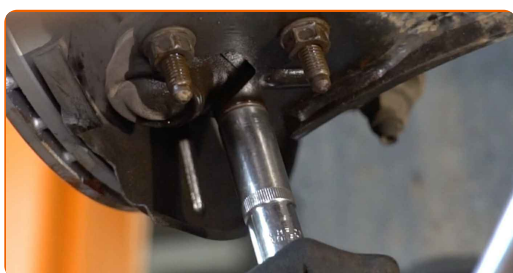
Înșurubați elementul de fixare care unește articulația sferică la brațul de comandă. Utilizați o cheie tubulară №16. Folosiți o cheie cu clichet.



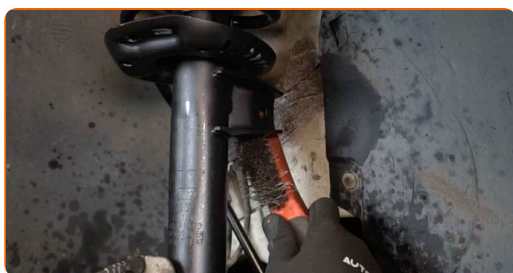
**41** Instalați și strângeți bolțul arborelui de transmisie. Utilizați o cheie tubulară №27. Folosiți o cheie cu clichet.



**42** Strângeți elementele de fixare care unesc articulația sferică cu pârgă de comandă. Utilizați o cheie tubulară №16. Folosiți o cheie de cuplu. Strângeți pînă la cuplul de 60 Nm.



**43** Curățați locurile de montare ale bieletei antirului. Folosiți o perie de sârmă. Folosiți spray WD-40.



**44** Montați bieleta antirului transversală.

**45** Strângeți elementul de fixare ce unește bieleta antirului de telescopul amortizorului. Utilizați o cheie tubulară №19. Folosiți o cheie de cuplu. Strângeți pînă la cuplul de 60 Nm.



- 46** Tratați elementele de fixare ale amortizorului telescopic. Tratați elementele de fixare ale articulației sferice. Tratați toate articulațiile bieletei antiruliu. Folosiți unsoare de cupru.



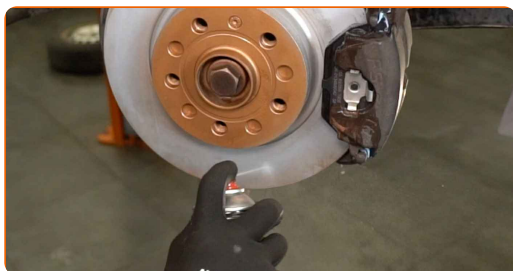
- 47** Curățați locul de montare al jantei roții. Folosiți o perie de sârmă.



- 48** Tratați suprafața unde discul de frână intră în contact cu janta. Folosiți unsoare de cupru.



- 49** Curățați suprafața discului de frână. Folosiți un spray curățare frâne.



### AUTODOC recomandă:

- Înlocuirea: cap planetara – VW Passat CC (357). După aplicarea spray-ului, așteptați câteva minute.

50

Montați roata.



**AUTODOC recomandă:**

- **Atenție!** Pentru evitarea leziunilor, țineți roata atunci când înșurubați șuruburile de fixare la automobil. VW Passat CC (357)

51

Înșurubați bolțurile roții. Folosiți o cheie tubulară de impact pentru roată #17.



52

Coborâți autovehiculul.



53

Strângeți bolțul ce conectează arborele de transmisie la butucul roții. Utilizați o cheie tubulară №27. Folosiți o cheie de cuplu. Strângeți pînă la cuplul de 200 Nm.+180°



## AUTODOC recomandă:

- Important! Asigurați-vă că utilizați elemente de fixare noi.

- 54** Strângeți șuruburile roții, în mod încrucișat. Folosiți o cheie tubulară de impact pentru roată #17. Folosiți o cheie de cuplu. Strângeți pînă la cuplul de 120 Nm.



- 55** Scoateți cricul și opritoarele de roată.



**BRAVO!** 

**VIZUALIZAȚI MAI MULTE TUTORIALE**



## AUTODOC – PIESE DE SCHIMB DE CALITATE ȘI IEFTINE ONLINE

APLICAȚIA MOBILĂ AUTODOC: PRINDEȚI SUPER OFERTE, CUMPĂRAȚI COMOD



**AUTODOC**

GET IT ON Google Play

Download on the App Store

Download

**O SELECȚIE VARIATĂ DE PIESE DE SCHIMB PENTRU MAȘINA DUMNEAVOASTRĂ**

**CAP PLANETARA: O GAMĂ VASTĂ**

### **ACT DE RENUNȚARE / DISCLAIMER:**

Documentul conține numai recomandări generale care vă pot fi utile când efectuați acțiuni de reparație sau de înlocuire. Firma AUTODOC nu va fi răspunzătoare pentru nici o pierdere, rănire sau deteriorare a proprietății apărute în timpul procesului de reparație sau înlocuire din cauza unei aplicări sau interpretări greșite a informațiilor furnizate.

Firma AUTODOC nu este răspunzătoare pentru erorile sau ambiguitățile din acest manual. Informațiile sunt furnizate doar în scop informativ și nu pot înlocui instrucțiunile de la profesioniști.

Firma AUTODOC nu este răspunzătoare pentru utilizarea incorectă sau periculoasă a echipamentelor, sculelor și componentelor auto. Firma AUTODOC recomandă cu tărie să aveți grijă și să urmați instrucțiunile de siguranță când efectuați o reparație sau o înlocuire. Amintiți-vă: Utilizarea pieselor de calitate inferioară nu garantează siguranța rutieră.

© Copyright 2022 – Tot conținutul, în special textele, fotografiile și grafica, sunt protejate de drepturile de autor. Toate drepturile, inclusiv duplicarea, publicarea, editarea și traducerea, rămân rezervate, Firmei AUTODOC GmbH.