

AUTODOC CLUB

Cum să schimbați: discuri
de frână din spate la **VW**
PASSAT caroserie
inchisa/combi (365) |
Ghid de înlocuire

TUTORIAL VIDEO SIMILAR



Acest video prezintă procedura de înlocuire a unei piese auto similare la un alt vehicul.

Important!

Această procedură de înlocuire poate fi utilizată pentru:
VW PASSAT caroserie inchisa/combi (365) 2.0 TFSI, VW PASSAT caroserie inchisa/combi (365) 3.6 FSi 4motion, VW PASSAT caroserie inchisa/combi (365) 2.0 TDi BlueMotion, VW PASSAT caroserie inchisa/combi (365) 1.8 TFSi, VW PASSAT caroserie inchisa/combi (365) 1.6 TDi BlueMotion, VW PASSAT caroserie inchisa/combi (365) 1.4 TSi BlueMotion

Etapele pot varia ușor în funcție de construcția mașinii.

Acest tutorial a fost creat în baza procedurii de înlocuire a unei piese auto similare pentru: VW Passat Sedan (362) 2.0 TDI

**ÎNLOCUIREA: DISCURI DE FRÂNĂ – VW PASSAT
CAROSERIE INCHISA/COMBI (365). LISTA SCULELOR
DE CARE VEȚI AVEA NEVOIE:**



- Perie de sârmă
- Perie curățitoare din nylon
- Spray WD-40
- Spray curățare frâne
- Vaselina pe bază de cupru
- Cheie dinamometrică
- Cheie combinată №13
- Cheie combinată №15
- Capăt cheie tubulară nr.13
- Cap cheie tubulară profil XZN nr.14
- Șurubelnițe Torx T27
- Șurubelnițe Torx T30
- Chei tubulare de impact pentru prezoanele roților №17
- Cheie cu clichet
- Cheie port tarod
- Ciocan cu cap moale
- Șurubelniță de impact
- Presă etrier de frână
- Rangă metalică
- Pană blocare roată

Cumpărați instrumente

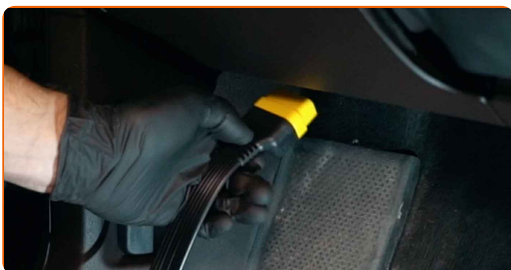
AUTODOC recomandă:

- Înlocuiți discurile automobilului VW PASSAT caroserie inchisa/combi (365) în set separat pentru fiecare axă. Indiferent de starea componentelor. Acest lucru va permite ca procesul de frânare să devină mai uniform.
- Procedura de înlocuire este identică pentru ambele discuri de frână de pe aceeași axă.
- De fiecare dată când schimbați discul de frână, înlocuiți și plăcuțele de frână.
- Vă rugăm să rețineți: toate lucrările la automobilul - VW PASSAT caroserie inchisa/combi (365) - trebuie efectuate cu motorul oprit.

ÎNLOCUIȚI ÎN URMĂTOAREA ORDINE:

1

Conectați instrumentul de scanare și de service.



2

Puneți sistemul frânei de parcare în modul de întreținere.

3

Deschideți capota.

4

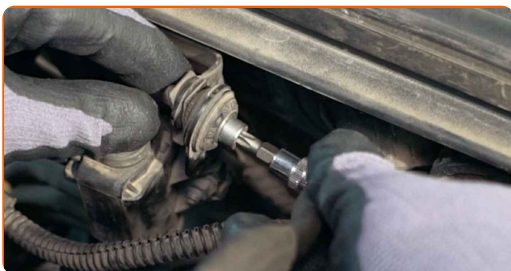
Curățați capacul rezervorului cu lichid de frână. Folosiți un spray curățare frâne.

AUTODOC recomandă:

- Înlocuirea: discuri de frână – VW PASSAT caroserie inchisa/combi (365). După aplicarea spray-ului, așteptați câteva minute.

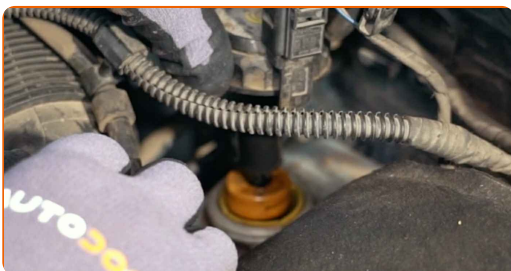
5

Deșurubați suportul supapei solenoide a motorului. Folosiți Torx T27. Folosiți o cheie cu clichet.



6

Deșurubați capacul rezervorului cu lichid de frână.



7

Securizați roțile cu un opritor de roată.

8

Slăbiți șuruburile de fixare a roții. Folosiți o cheie tubulară de impact pentru roată #17.



9

Ridicați partea din spate a vehiculului și fixați-l cu ajutorul unor suporturi.

10

Deșurubați bolțurile roților.



AUTODOC recomandă:

- **Atenție!** Pentru evitarea leziunilor, țineți roata atunci când deșurubați șuruburile de fixare. VW PASSAT caroserie inchisa/combi (365)

11

Scoateți roata.



12

Desfaceți plăcuțele de frână. Folosiți o rangă.



13

Curățați elementele de fixare ale etrierului de frână. Folosiți o perie de sârmă. Folosiți spray WD-40.



- 14** Deșurubați fixarea etrierului de frână. Utilizați o cheie în combinație fixă №13. Utilizați o cheie în combinație fixă №15. Utilizați o cheie tubulară №13. Folosiți o cheie cu clichet.



- 15** Scoateți etrierul de frână.



**Înlocuirea: discuri de frână – VW PASSAT caroserie inchisa/combi (365).
Sfatul util:**

- Folosiți un fir pentru a lega etrierul de suspensie sau caroserie, fără a-l deconecta de la furtun, în scopul de a evita depresurizarea sistemului.
- Asigurați-vă că etrierul nu se anină de furtunul de frână.
- Nu apăsați pedala de frână după îndepărtarea etrierului de frână. În caz contrar, pistonul ar putea ieși din cilindrul de frână, provocând scurgerea lichidului de frână și depresurizarea sistemului.
- Verificați suportul etrierului de frână, bolțurile de ghidare ale etrierului și burdufurile acestuia. Curățați-le. Înlocuiți-le dacă este nevoie.

16 Scoateți plăcuțele de frână.



17 Curățați elementele de fixare ale suportului etrierului de frână. Folosiți o perie de sârmă. Folosiți spray WD-40.



18 Deșurubați fixarea suportului etrierului. Folosiți un bit XZN nr.14. Folosiți un port tarod.



19 Îndepărtați suportul etrierului.



20

Curățați dispozitivul de fixare a discului de frână. Folosiți o perie de sârmă. Folosiți spray WD-40.



21

Deșurubați fixarea discului de frână. Folosiți Torx T30. Folosiți o șurubelniță de impact.



22

Scoateți discul de frână. Folosiți un ciocan de cauciuc.



23

Curățați butucul roții. Folosiți o perie de sârmă.



24

Tratați suprafața de contact. Folosiți unsoare de cupru.



25 Montați discul de frână.



26 Strângeți fixarea discului de frână. Folosiți Torx T30. Folosiți o cheie de cuplu. Strângeți pînă la cuplul de 4 Nm.



27 Curățați suportul etrierului de murdărie și praf. Folosiți o perie de sârmă. Folosiți un spray curățare frâne.



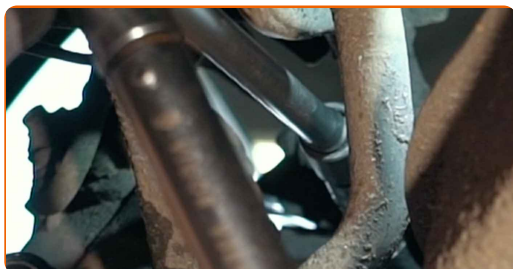
AUTODOC recomandă:

- Înlocuirea: discuri de frână – VW PASSAT caroserie inchisa/combi (365). După aplicarea spray-ului, așteptați câteva minute.

28 Instalați suportul etrierului de frână.



- 29** Strângeți suportul etrierului de frână. Folosiți un bit XZN nr.14. Folosiți o cheie de cuplu. Strângeți pînă la cuplul de 90 Nm.+90°



AUTODOC recomandă:

- Important! Asigurați-vă că utilizați elemente de fixare noi.

- 30** Instalați plăcuțele de frână.



- 31** Tratați pistonul etrierului de frână. Utilizați o perie curățitoare din nylon. Folosiți un spray curățare frâne.



**Înlocuirea: discuri de frână – VW PASSAT caroserie inchisa/combi (365).
Experții AUTODOC recomandă:**

- După aplicarea spray-ului așteptați câteva minute.

32

Apăsați pistonul etrierului de frână. Folosiți o presă pentru etrier de frână.



33

Montați etrierul de frână și fixați-l. Utilizați o cheie în combinație fixă №15. Utilizați o cheie tubulară №13. Folosiți o cheie de cuplu. Strângeți pînă la cuplul de 35 Nm.



34

Tratați suprafața unde discul de frână intră în contact cu janta. Folosiți unsoare de cupru.



35

Curățați suprafața discului de frână. Folosiți un spray curățare frâne.



AUTODOC recomandă:

- Înlocuirea: discuri de frână – VW PASSAT caroserie inchisa/combi (365). După aplicarea spray-ului, așteptați câteva minute.

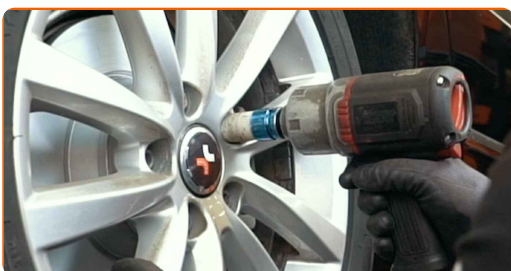
36 Montați roata.



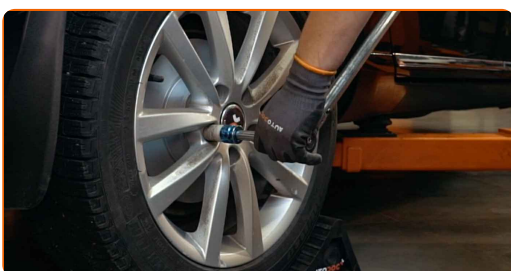
AUTODOC recomandă:

- Important! Țineți roata atunci când înșurubați șuruburile de fixare. VW PASSAT caroserie inchisa/combi (365)

37 Înșurubați bolturile roții. Folosiți o cheie tubulară de impact pentru roată #17.



38 Așezați din nou vehiculul la sol și, lucrând în ordine încrucișată, strângeți șuruburile de fixare ale roții. Folosiți o cheie tubulară de impact pentru roată #17. Folosiți o cheie de cuplu. Strângeți pînă la cuplul de 120 Nm.



39 Scoateți cricul și opritoarele de roată.



- 40** Dezactivați modul de service al sistemului de frânare de parcare. Deconectați instrumentul de scanare și de service.



**Înlocuirea: discuri de frână – VW PASSAT caroserie inchisa/combi (365).
AUTODOC recomandă:**

- Verificați nivelul lichidului de frână din rezervorul de compensare și restabiliți-i nivelul adecvat, dacă este necesar.

- 41** Strângeți capacul rezervorului cu lichid de frână.



- 42** Instalați suportul supapei solenoide a motorului. Folosiți Torx T27. Folosiți o cheie cu clichet.



43

Închideți capota.

BRAVO! 

VIZUALIZAȚI MAI MULTE TUTORIALE

AUTODOC – PIESE DE SCHIMB DE CALITATE ȘI IEFTINE ONLINE

APLICAȚIA MOBILĂ AUTODOC: PRINDEȚI SUPER OFERTE, CUMPĂRAȚI COMOD



AUTODOC

GET IT ON Google Play

Download on the App Store

Download

O SELECȚIE VARIATĂ DE PIESE DE SCHIMB PENTRU MAȘINA DUMNEAVOASTRĂ

DISCURI DE FRÂNĂ: O GAMĂ VASTĂ

ACT DE RENUNȚARE / DISCLAIMER:

Documentul conține numai recomandări generale care vă pot fi utile când efectuați acțiuni de reparație sau de înlocuire. Firma AUTODOC nu va fi răspunzătoare pentru nici o pierdere, rănire sau deteriorare a proprietății apărute în timpul procesului de reparație sau înlocuire din cauza unei aplicări sau interpretări greșite a informațiilor furnizate.

Firma AUTODOC nu este răspunzătoare pentru erorile sau ambiguitățile din acest manual. Informațiile sunt furnizate doar în scop informativ și nu pot înlocui instrucțiunile de la profesioniști.

Firma AUTODOC nu este răspunzătoare pentru utilizarea incorectă sau periculoasă a echipamentelor, sculelor și componentelor auto. Firma AUTODOC recomandă cu tărie să aveți grijă și să urmați instrucțiunile de siguranță când efectuați o reparație sau o înlocuire. Amintiți-vă: Utilizarea pieselor de calitate inferioară nu garantează siguranța rutieră.

© Copyright 2022 – Tot conținutul, în special textele, fotografiile și grafica, sunt protejate de drepturile de autor. Toate drepturile, inclusiv duplicarea, publicarea, editarea și traducerea, rămân rezervate, Firmei AUTODOC GmbH.