



Cum să schimbați:  
stergatoare parbriz din  
față la **VW Passat B5  
Break (3B5)** | Ghid de  
înlocuire

## TUTORIAL VIDEO SIMILAR



Acest video prezintă procedura de înlocuire a unei piese auto similare la un alt vehicul.

### Important!

Această procedură de înlocuire poate fi utilizată pentru:

VW Passat B5 Break (3B5) 1.6, VW Passat B5 Break (3B5) 1.8, VW Passat B5 Break (3B5) 1.8 T, VW Passat B5 Break (3B5) 2.3 VR5, VW Passat B5 Break (3B5) 2.8 V6, VW Passat B5 Break (3B5) 1.9 TDI, VW Passat B5 Break (3B5) 2.8 V6 Syncro/4motion, VW Passat B5 Break (3B5) 1.8 Syncro/4motion, VW Passat B5 Break (3B5) 1.9 TDI Syncro/4motion, VW Passat B5 Break (3B5) 2.3 VR5 Syncro/4motion, VW Passat B5 Break (3B5) 2.5 TDI, VW Passat B5 Break (3B5) 2.5 TDI Syncro/4motion, VW Passat B5 Break (3B5) 1.9 TDI 4motion, VW Passat B5 Break (3B5) 2.0, VW Passat B5 Break (3B5) 2.0 4motion, (+ 1)

Etapele pot varia ușor în funcție de construcția mașinii.

Acest tutorial a fost creat în baza procedurii de înlocuire a unei piese auto similare pentru: VW Transporter T4 Van (70A, 70H, 7DA, 7DH) 2.5 TDI

ÎNLOCUIREA: STERGATOARE PARBRIZ – VW PASSAT  
B5 BREAK (3B5). SCULELE DE CARE AȚI AVEA NEVOIE:



- Huse de protecție aripi / frontală

[Cumpărați instrumente](#)

Înlocuirea: ștergătoare parbriz – VW Passat B5 Break (3B5). Sfatul util de la experții AUTODOC:

- Înlocuiți întotdeauna lamele ștergătoarelor din față sub formă de set. Acest lucru va asigura o curățare mai eficientă și uniformă a parbrizului.
- Nu confundați pozițiile (șofer-pasager) lamelor ștergătorului.
- Procedura de înlocuire este identică pentru ambele lame ale ștergătoarelor.
- Toate lucrările trebuie făcute cu motorul oprit.

## ÎNLOCUIREA: ȘTERGĂTOARE PARBRIZ – VW PASSAT B5 BREAK (3B5). EFECTUAȚI URMĂTORII PAȘI:

1

Folosiți o husă de protecție pentru a evita deteriorarea vopselei și a plasticului mașinii.



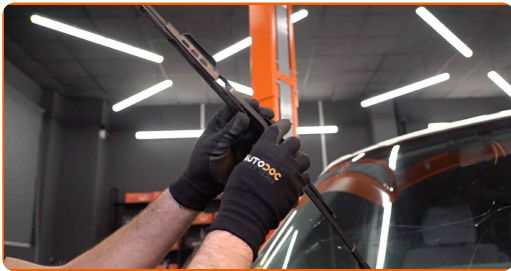
2

Pregătiți noile ștergătoare de parbriz.



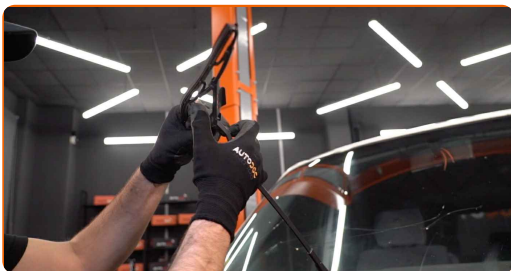
3

Trageți brațul ștergătorului de pe suprafața geamului până la capăt.



4

Rotiți lama ștergătorului la 90 de grade. Scoateți lama de pe brațul ștergătorului.

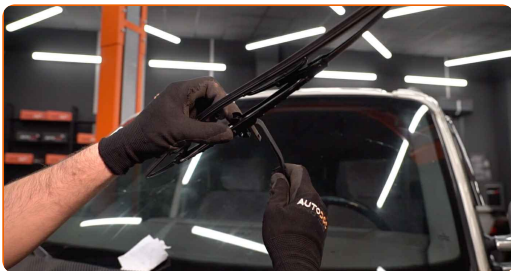


Înlocuirea: stergatoare parbriz – VW Passat B5 Break (3B5). Profesioniștii recomandă:

- Atunci când înlocuiți lama ștergătorului, asigurați-vă ca brațul ștergătorului nu lovește parbrizul.

5

Montați lama nouă și apăsați ușor brațul ștergătorului pe parbriz.

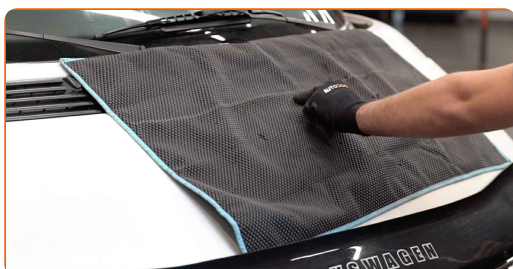


Înlocuirea: stergatoare parbriz – VW Passat B5 Break (3B5). AUTODOC recomandă:

- Nu atingeți marginea de cauciuc a lamei, pentru a evita deteriorarea acoperirii sale de grafit.
- Asigurați-vă că banda de cauciuc a lamei se potrivește perfect geamului, pe întreaga lungime a acestuia.

6

Îndepărtați husa de protecție.

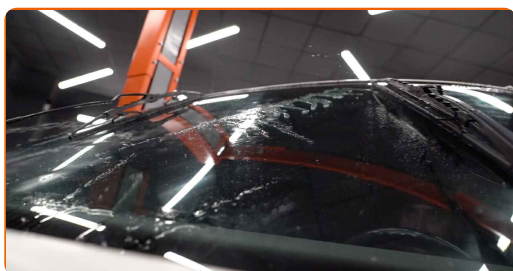


7

Porniți contactul.

8

După instalare, verificați funcționarea corectă a mecanismului ștergătorului. Lamele nu trebuie să se intersecteze sau să lovească garnitura de parbriz.



**BRAVO!** 

**VIZUALIZAȚI MAI MULTE TUTORIALE**

## AUTODOC – PIESE DE SCHIMB DE CALITATE ȘI IEFTINE ONLINE

APLICAȚIA MOBILĂ AUTODOC: PRINDEȚI SUPER OFERTE, CUMPĂRAȚI COMOD



**AUTODOC**

GET IT ON  
Google Play

Download on the  
App Store

Download

**O SELECȚIE VARIATĂ DE PIESE DE SCHIMB PENTRU MAȘINA DUMNEAVOASTRĂ**

**STERGATOARE PARBRIZ: O GAMĂ VASTĂ**

### **ACT DE RENUNȚARE / DISCLAIMER:**

Documentul conține numai recomandări generale care vă pot fi utile când efectuați acțiuni de reparație sau de înlocuire. Firma AUTODOC nu va fi răspunzătoare pentru nici o pierdere, rănire sau deteriorare a proprietății apărute în timpul procesului de reparație sau înlocuire din cauza unei aplicări sau interpretări greșite a informațiilor furnizate.

Firma AUTODOC nu este răspunzătoare pentru erorile sau ambiguitățile din acest manual. Informațiile sunt furnizate doar în scop informativ și nu pot înlocui instrucțiunile de la profesioniști.

Firma AUTODOC nu este răspunzătoare pentru utilizarea incorectă sau periculoasă a echipamentelor, sculelor și componentelor auto. Firma AUTODOC recomandă cu tărie să aveți grijă și să urmați instrucțiunile de siguranță când efectuați o reparație sau o înlocuire. Amintiți-vă: Utilizarea pieselor de calitate inferioară nu garantează siguranța rutieră.

© Copyright 2021 – Tot conținutul, în special textele, fotografiile și grafica, sunt protejate de drepturile de autor. Toate drepturile, inclusiv duplicarea, publicarea, editarea și traducerea, rămân rezervate, Firmei AUTODOC GmbH.