



Cum să schimbați: etrier  
frana din spate la **VW**  
**Passat (A32, A33)** | Ghid  
de înlocuire

## TUTORIAL VIDEO SIMILAR



Acest video prezintă procedura de înlocuire a unei piese auto similare la un alt vehicul.

### Important!

Această procedură de înlocuire poate fi utilizată pentru:  
VW Passat (A32, A33) 2.5

Etapele pot varia ușor în funcție de construcția mașinii.

Acest tutorial a fost creat în baza procedurii de înlocuire a unei piese auto similare pentru: VW TOURAN (1T1, 1T2) 2.0 TDI

**ÎNLOCUIREA: ETRIER FRANA – VW PASSAT (A32, A33).  
SCULELE DE CARE VEȚI AVEA NEVOIE:**



- Perie de sârmă
- Spray WD-40
- Spray curățare frâne
- Vaselina pe bază de cupru
- Cheie combinată №11
- Cheie combinată №13
- Cheie combinată №15
- Capăt cheie tubulară nr.11
- Capăt cheie tubulară nr.13
- Bit HEX nr. H7.
- Chei tubulare de impact pentru prezoanele roților №17
- Cheie cu clichet
- Cheie dinamometrică
- Recipient de lichid
- Dispozitiv de aerisire și schimbare lichid de frână
- Clemă pentru furtunul de frână
- Rangă metalică
- Ciocan cu cap moale
- Clește papagal
- Pană blocare roată

**Cumpărați instrumente**

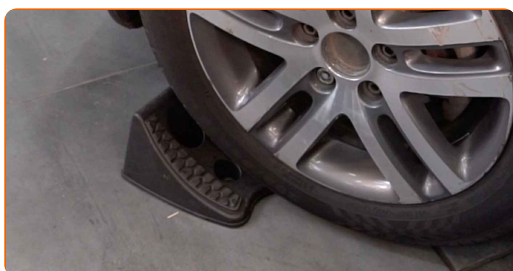
Înlocuirea: etrier frana – VW Passat (A32, A33). Profesioniștii recomandă:

- Procedura de înlocuire este identică pentru etrierul stâng și drept de pe aceeași axă.
- Toate lucrările trebuie făcute cu motorul oprit.

## ÎNLOCUIREA: ETRIER FRANA – VW PASSAT (A32, A33). UTILIZAȚI URMĂTOAREA PROCEDURĂ:

1 Deschideți capota motorului. Deșurubați capacul rezervorului cu lichid de frână.

2 Securizați roțile cu un opritor de roată.



3 Slăbiți șuruburile de fixare a roții. Folosiți o cheie tubulară de impact pentru roată #17.



4 Ridicați partea din spate a vehiculului și fixați-l cu ajutorul unor suporturi.

5

Deșurubați bolțurile roților.

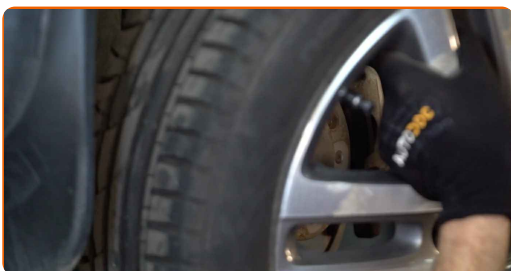


Înlocuirea: etrier frana – VW Passat (A32, A33). AUTODOC recomandă:

- Pentru a evita accidentările, susțineți roata atunci când deșurubați bolțurile.

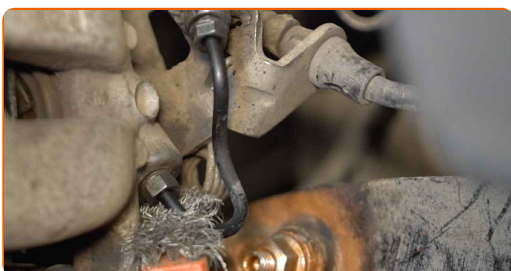
6

Scoateți roata.

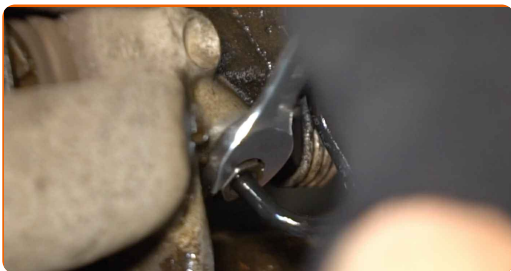


7

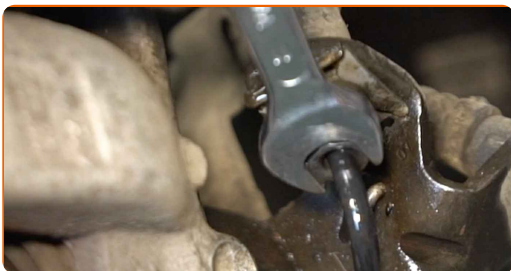
Curățați zona în care furtunul de frână este conectat la etrier și zona pinilor de ghidare. Folosiți o perie de sârmă. Folosiți spray WD-40.



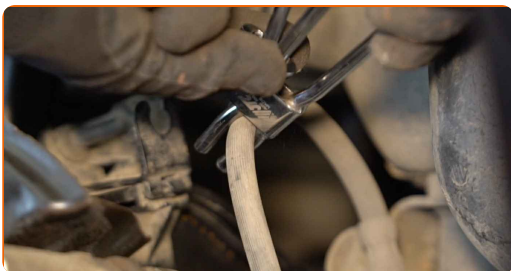
**8** Slăbiți elementul de fixare ce unește țeava de frână la furtunul de frână. Utilizați o cheie în combinație fixă №11.



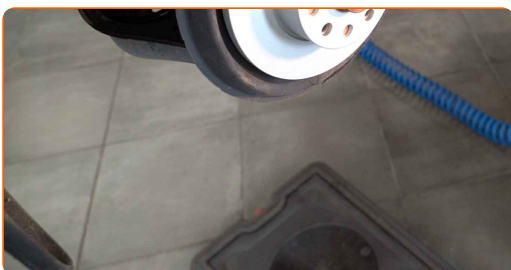
**9** Slăbiți elementul de fixare ce unește țeava de frână la etrierul de frână. Utilizați o cheie în combinație fixă №11.



**10** Fixați furtunul de frână cu un colier pentru furtunul de frână.



**11** Puneți dedesubt un container pentru lichidul de frână.



**12** Deșurubați elementul de fixare ce unește conducta de frână la furtunul de frână. Utilizați o cheie în combinație fixă №11.

**13** Scoateți clama de fixare a furtunului de frână. Folosiți o rangă.



**14** Scoateți clema de fixare a cablului frânei de mână. Folosiți o rangă.



**15** Apăsați maneta frânei de mână pe etrierul de frână.

**16** Decuplați cablul frânei de mână de la etrier. Folosiți clești pentru pompa de apă.

**17** Deșurubați fixarea etrierului de frână. Utilizați o cheie în combinație fixă №13.



**18** Scoateți etrierul de frână.

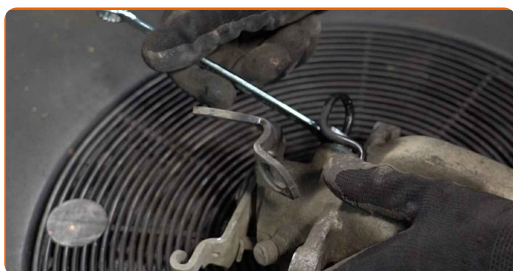


Înlocuirea: etrier frana – VW Passat (A32, A33). Experții AUTODOC recomandă:

- Atunci când înlocuiți etrierul de frână, verificați furtunul de frână să nu prezinte deteriorări, iar în caz de nevoie înlocuiți-l cu altul nou.
- În timpul înlocuirii etrierului de frână, se recomandă, de asemenea, și schimbarea plăcuțelor, precum și verificarea stării discurilor și înlocuirea acestora, dacă este necesar.
- Dacă setul de etriere de frână noi nu avea incluși și pini de ghidare noi, atunci folosiți pinii vechi.

19

Deșurubați elementul de fixare ce unește conducta de frână la etrierul de frână. Utilizați o cheie în combinație fixă №11.



20

Montați etrierul de frână și fixați-l.



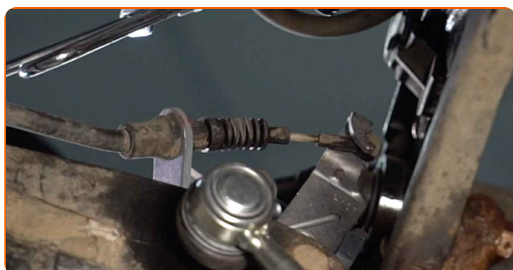


- 21** Strângeți elementele de fixare ale etrierului de frână. Utilizați o cheie în combinație fixă №15. Utilizați o cheie tubulară №13. Folosiți o cheie de cuplu. Strângeți pînă la cuplul de 35 Nm.

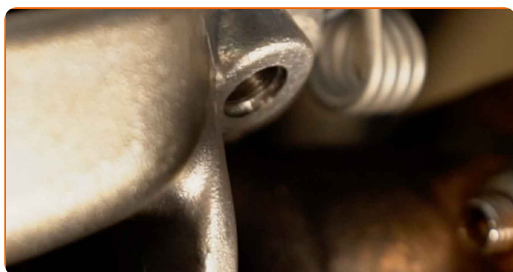


- 22** Instalați cablul frânei de mână în suportul etrierului de frână. Folosiți clești pentru pompa de apă.

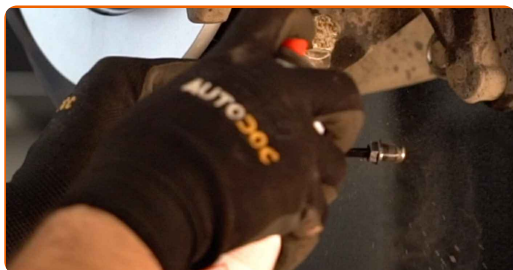
- 23** Securizați cablul frânei de mână cu o clamă de fixare.



- 24** Deșurubați dopul furtunului de frână. Folosiți cheia hexagonală nr. H7. Folosiți o cheie cu clichet.



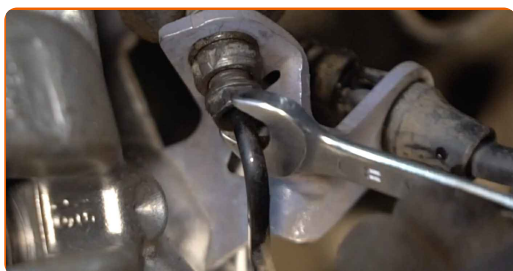
- 25** Tratați conducta de frână. Folosiți un spray curățare frâne.



**Înlocuirea: etrier frana – VW Passat (A32, A33). Sfatul util:**

- După aplicarea spray-ului așteptați câteva minute.

- 26** Înșurubați elementul de fixare ce unește conducta de frână la etrierul de frână. Utilizați o cheie în combinație fixă №11.

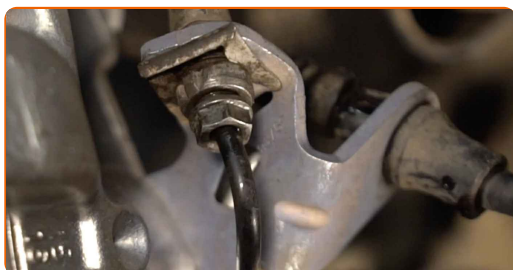


- 27** Tratați furtunul de frână. Tratați conducta de frână. Folosiți un spray curățare frâne.

**AUTODOC recomandă:**

- Înlocuirea: etrier frana – VW Passat (A32, A33). După aplicarea spray-ului, așteptați câteva minute.

- 28** Înșurubați elementul de fixare ce unește conducta de frână la furtunul de frână. Utilizați o cheie în combinație fixă №11.



29

Instalați clama de fixare a furtunului de frână. Folosiți un ciocan de cauciuc.



30

Scoateți colierul furtunului de frână.



31

Desfaceți fittingul etrierului de frână. Utilizați o cheie în combinație fixă №11.



32

Conectați setul de aerisire și schimbare a lichidului de frână la fittingul etrierului de frână.

33

Pompați aerul din etrierul de frână. Fără a porni motorul, apăsați pedala de frână în mod repetat până când este percepută o rezistență semnificativă.



**34** Strângeți fittingul etrierului de frână. Utilizați o cheie în combinație fixă №11.



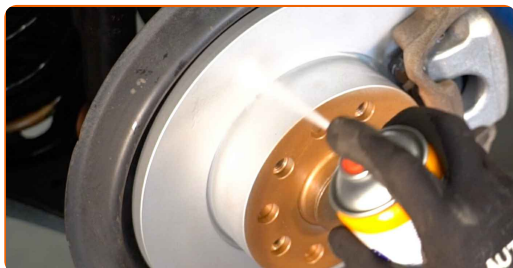
**35** Deconectați setul de aerisire și schimbare a lichidului de frână.

**36** Strângeți șurubul de aerisire al etrierului de frână. Utilizați o cheie tubulară №11. Folosiți o cheie de cuplu. Strângeți pînă la cuplul de 10 Nm.

**37** Tratați suprafața unde discul de frână intră în contact cu janta. Folosiți unsoare de cupru.



**38** Curățați suprafața discului de frână. Folosiți un spray curățare frâne.



**Înlocuirea: etrier frana – VW Passat (A32, A33). Sfatul util de la AUTODOC:**

- După aplicarea spray-ului așteptați câteva minute.

39

Montați roata.



**AUTODOC recomandă:**

- Important! Țineți roata atunci când înșurubați șuruburile de fixare. VW Passat (A32, A33)

40

Înșurubați bolturile roții. Folosiți o cheie tubulară de impact pentru roată #17.



41

Așezați din nou vehiculul la sol și, lucrând în ordine încrucișată, strângeți șuruburile de fixare ale roții. Folosiți o cheie de cuplu. Strângeți pînă la cuplul de 120 Nm.



42

Scoateți cricul și opritoarele de roată.



## AUTODOC recomandă:

- Important! Înlocuirea: etrier frana – VW Passat (A32, A33). Verificați nivelul lichidului de frână în rezervor și completați-l dacă este necesar.

43

Strângeți capacul rezervorului cu lichid de frână.



44

Închideți capota.

**BRAVO!** 

**VIZUALIZAȚI MAI MULTE TUTORIALE**

## AUTODOC – PIESE DE SCHIMB DE CALITATE ȘI IEFTINE ONLINE

APLICAȚIA MOBILĂ AUTODOC: PRINDEȚI SUPER OFERTE, CUMPĂRAȚI COMOD



**AUTODOC**

GET IT ON  
Google Play

Download on the  
App Store

Download

**O SELECȚIE VARIATĂ DE PIESE DE SCHIMB PENTRU MAȘINA DUMNEAVOASTRĂ**

**ETRIER FRANA: O GAMĂ VASTĂ**

### **ACT DE RENUNȚARE / DISCLAIMER:**

Documentul conține numai recomandări generale care vă pot fi utile când efectuați acțiuni de reparație sau de înlocuire. Firma AUTODOC nu va fi răspunzătoare pentru nici o pierdere, rănire sau deteriorare a proprietății apărute în timpul procesului de reparație sau înlocuire din cauza unei aplicări sau interpretări greșite a informațiilor furnizate.

Firma AUTODOC nu este răspunzătoare pentru erorile sau ambiguitățile din acest manual. Informațiile sunt furnizate doar în scop informativ și nu pot înlocui instrucțiunile de la profesioniști.

Firma AUTODOC nu este răspunzătoare pentru utilizarea incorectă sau periculoasă a echipamentelor, sculelor și componentelor auto. Firma AUTODOC recomandă cu tărie să aveți grijă și să urmați instrucțiunile de siguranță când efectuați o reparație sau o înlocuire. Amintiți-vă: Utilizarea pieselor de calitate inferioară nu garantează siguranța rutieră.

© Copyright 2023 – Tot conținutul, în special textele, fotografiile și grafica, sunt protejate de drepturile de autor. Toate drepturile, inclusiv duplicarea, publicarea, editarea și traducerea, rămân rezervate, Firmei AUTODOC SE.