



Cum să schimbați: filtru  
aer la **VW PASSAT (3B2)** |  
Ghid de înlocuire

## TUTORIAL VIDEO SIMILAR



Acest video prezintă procedura de înlocuire a unei piese auto similare la un alt vehicul.

### Important!

Această procedură de înlocuire poate fi utilizată pentru:

VW PASSAT (3B2) 1.6, VW PASSAT (3B2) 1.8, VW PASSAT (3B2) 1.8 T, VW PASSAT (3B2) 2.3 VR5, VW PASSAT (3B2) 2.8 V6 Syncro/4motion, VW PASSAT (3B2) 1.9 TDI, VW PASSAT (3B2) 2.8 V6, VW PASSAT (3B2) 1.8 Syncro/4motion, VW PASSAT (3B2) 1.9 TDI Syncro/4motion, VW PASSAT (3B2) 2.3 VR5 Syncro/4motion, VW PASSAT (3B2) 1.9 TDI 4motion, VW PASSAT (3B2) 2.0, VW PASSAT (3B2) 2.0 4motion

Etapele pot varia ușor în funcție de construcția mașinii.

Acest tutorial a fost creat în baza procedurii de înlocuire a unei piese auto similare pentru: VW PASSAT Variant (3B6) 1.9 TDI

ÎNLOCUIREA: FILTRU AER – VW PASSAT (3B2). LISTA  
SCULELOR DE CARE VEȚI AVEA NEVOIE:



- Șurubelniță phillips
- Șurubelniță Dreaptă
- Lavetă din microfibră
- Huse de protecție aripi / frontală

**Cumpărați instrumente**

Înlocuirea: filtru aer – VW PASSAT (3B2). Sfatul util de la experții AUTODOC:

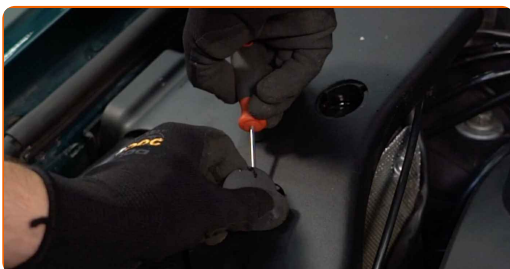
- Respectați termenii, cerințele și recomandările de utilizare furnizate de către producător.
- Vă rugăm să rețineți: toate lucrările la automobilul - VW PASSAT (3B2) - trebuie efectuate cu motorul oprit.

## ÎNLOCUIȚI ÎN URMĂTOAREA ORDINE:

**1** Deschideți capota motorului.

**2** Folosiți o husă de protecție pentru a evita deteriorarea vopselei și a plasticului mașinii.

**3** Scoateți dopurile elementelor de fixare ale capacului filtrului de aer. Folosiți o șurubelniță dreaptă.



**4** Desfaceți șuruburile de pe capacul filtrului de aer. Folosiți o șurubelniță Phillips.



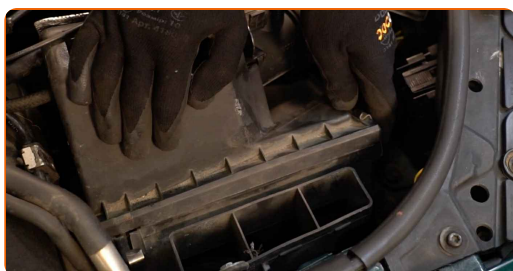
**5** Demontați capacul filtrului de aer.



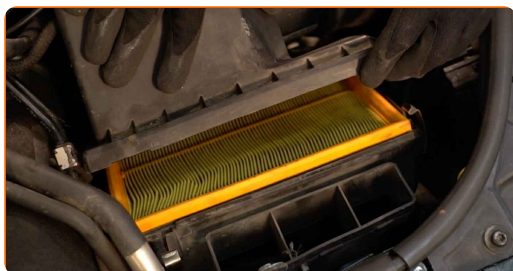
**6** Scoateți elementele de fixare ale carcasei conductei de aer. Desprindeți carcasa conductei de aer de la carcasa filtrului de aer.



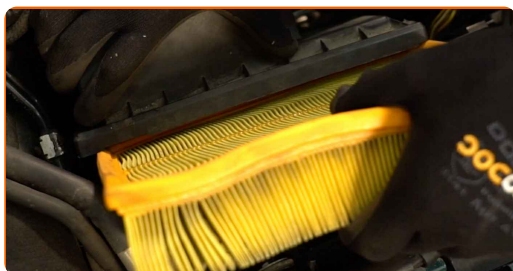
**7** Mișcați din loc clemele capacului filtrului de aer.



**8** Ridicați ușor capacul carcasei filtrului de aer.



**9** Îndepărtați din carcasa filtrului elementul de filtrare care urmează să fie înlocuit.



10

Curățați capacul filtrului de aer și carcasa lui.



**Înlocuirea: filtru aer – VW PASSAT (3B2). Sfatul util de la AUTODOC:**

- Înainte de a curăța capacul și carcasa filtrului de aer, acoperiți piesele furtunului de alimentare cu aer, suprafața senzorului de aer (dacă există) cât și clapeta de accelerație cu o cârpă curată.

11

Introduceți un nou element de filtrare în carcasa filtrului. Asigurați-vă ca toate părțile filtrului se potrivesc cu carcasa unde se instalează acesta.



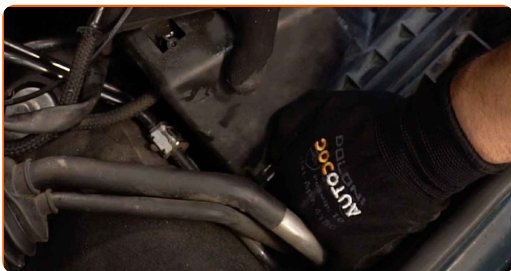
**AUTODOC recomandă:**

- Înlocuirea: filtru aer – VW PASSAT (3B2). Asigurați-vă că poziționați corect elementul de filtrare. Evitați dezaxarea.
- Aveți grijă să folosiți numai filtre de bună calitate.
- În timpul montării, asigurați-vă că în carcasa filtrului de aer nu pătrunde murdărie sau praf.

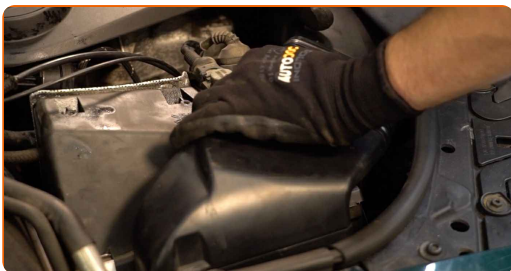
**12** Montați capacul filtrului de aer. Fixați-l.



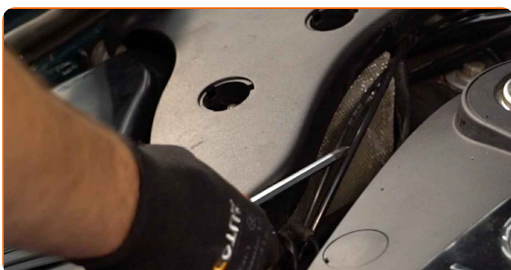
**13** Apăsați la loc clemele capacului filtrului de aer.



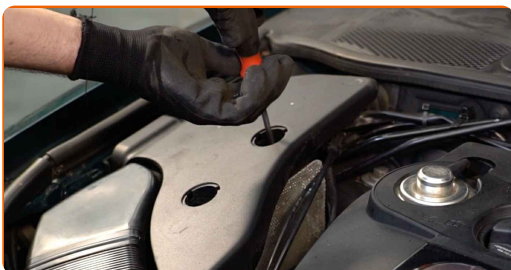
**14** Instalați carcasa conductei de aer. Instalați elementele de fixare ale carcasei conductei de aer.



**15** Montați capacul filtrului de aer. Fixați-l.



**16** Înfiletați șuruburile pe capacul filtrului de aer. Folosiți o șurubelniță Phillips.



17

Instalați dopurile elementelor de fixare ale capacului filtrului de aer.



18

Îndepărtați husa de protecție.

19

Închideți capota.

**BRAVO!** 

**VIZUALIZAȚI MAI MULTE TUTORIALE**



## AUTODOC – PIESE DE SCHIMB DE CALITATE ȘI IEFTINE ONLINE

APLICAȚIA MOBILĂ AUTODOC: PRINDEȚI SUPER OFERTE, CUMPĂRAȚI COMOD



**+ AUTODOC**

GET IT ON  **Google Play**

 **Download on the App Store**

**Download**

**O SELECȚIE VARIATĂ DE PIESE DE SCHIMB PENTRU MAȘINA DUMNEAVOASTRĂ**

**FILTRU AER: O GAMĂ VASTĂ**

### **ACT DE RENUNȚARE / DISCLAIMER:**

Documentul conține numai recomandări generale care vă pot fi utile când efectuați acțiuni de reparație sau de înlocuire. Firma AUTODOC nu va fi răspunzătoare pentru nici o pierdere, rănire sau deteriorare a proprietății apărute în timpul procesului de reparație sau înlocuire din cauza unei aplicări sau interpretări greșite a informațiilor furnizate.

Firma AUTODOC nu este răspunzătoare pentru erorile sau ambiguitățile din acest manual. Informațiile sunt furnizate doar în scop informativ și nu pot înlocui instrucțiunile de la profesioniști.

Firma AUTODOC nu este răspunzătoare pentru utilizarea incorectă sau periculoasă a echipamentelor, sculelor și componentelor auto. Firma AUTODOC recomandă cu tărie să aveți grijă și să urmați instrucțiunile de siguranță când efectuați o reparație sau o înlocuire. Amintiți-vă: Utilizarea pieselor de calitate inferioară nu garantează siguranța rutieră.

© Copyright 2023 – Tot conținutul, în special textele, fotografiile și grafica, sunt protejate de drepturile de autor. Toate drepturile, inclusiv duplicarea, publicarea, editarea și traducerea, rămân rezervate, Firmei AUTODOC SE.