



Cum să schimbați: discuri  
de frână din spate la **VW**  
**New Beetle Hatchback**  
**(9C1, 1C1)** | Ghid de  
înlocuire

## TUTORIAL VIDEO SIMILAR



Acest video prezintă procedura de înlocuire a unei piese auto similare la un alt vehicul.

### Important!

Această procedură de înlocuire poate fi utilizată pentru:

VW New Beetle Hatchback (9C1, 1C1) 2.0, VW New Beetle Hatchback (9C1, 1C1) 1.9 TDI, VW New Beetle Hatchback (9C1, 1C1) 1.6, VW New Beetle Hatchback (9C1, 1C1) 1.8 T, VW New Beetle Hatchback (9C1, 1C1) 1.4, VW New Beetle Hatchback (9C1, 1C1) 2.5

Etapele pot varia ușor în funcție de construcția mașinii.

Acest tutorial a fost creat în baza procedurii de înlocuire a unei piese auto similare pentru: VW POLO (9N\_) 1.4 16V

**ÎNLOCUIREA: DISCURI DE FRÂNĂ – VW NEW BEETLE HATCHBACK (9C1, 1C1). LISTA SCULELOR DE CARE VEȚI AVEA NEVOIE:**



- Perie de sârmă
- Spray WD-40
- Spray curățare frâne
- unsoare pentru pini de ghidare etrier
- Vaselina pe bază de cupru
- Material de etanșare
- Cheie combinată №13
- Cheie combinată №15
- Bit HEX nr. H8.
- Chei tubulare de impact pentru prezoanele roților №17
- Presă etrier de frână
- Cheie cu clichet
- Cheie dinamometrică
- Șurubelniță phillips
- Rangă metalică
- Pană blocare roată

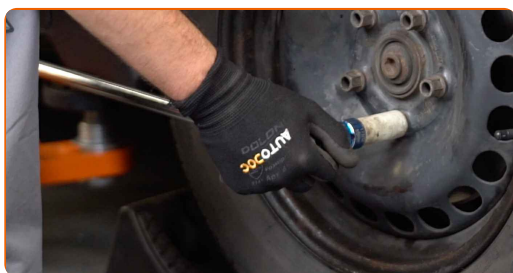
**Cumpărați instrumente**

## AUTODOC recomandă:

- Înlocuiți discurile automobilului VW New Beetle Hatchback (9C1, 1C1) în set separat pentru fiecare axă. Indiferent de starea componentelor. Acest lucru va permite ca procesul de frânare să devină mai uniform.
- Procedura de înlocuire este identică pentru ambele discuri de frână de pe aceeași axă.
- De fiecare dată când schimbați discul de frână, înlocuiți și plăcuțele de frână.
- Toate lucrările trebuie făcute cu motorul oprit.

**ÎNLOCUIREA: DISCURI DE FRÂNĂ – VW NEW BEETLE HATCHBACK (9C1, 1C1). CONSECUTIVITATEA RECOMANDATĂ A ETAPELOR:**

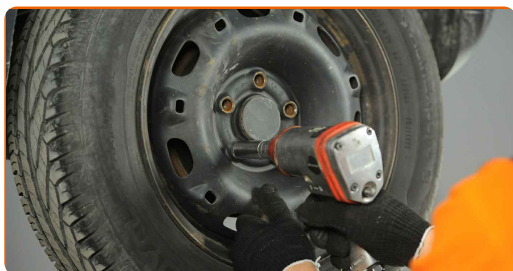
- 1 Deschideți capota motorului. Deșurubați capacul rezervorului cu lichid de frână.
- 2 Securizați roțile cu un opritor de roată.
- 3 Slăbiți șuruburile de fixare a roții. Folosiți o cheie tubulară de impact pentru roată #17.



- 4 Ridicați partea din spate a vehiculului și fixați-l cu ajutorul unor suporturi.

5

Deșurubați bolțurile roților.

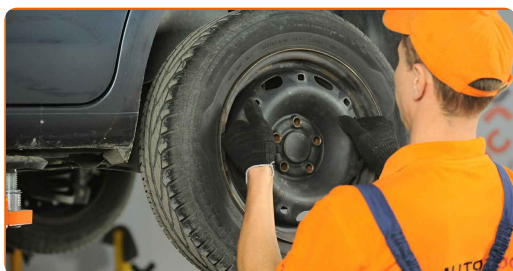


**AUTODOC recomandă:**

- **Atenție!** Pentru evitarea leziunilor, țineți roata atunci când deșurubați șuruburile de fixare. VW New Beetle Hatchback (9C1, 1C1)

6

Scoateți roata.

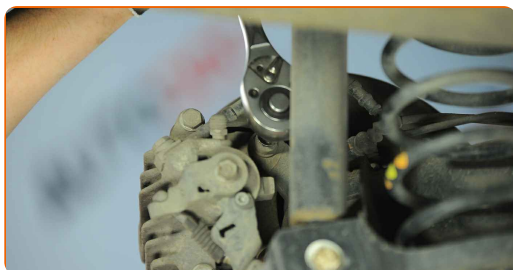


7

Curățați elementele de fixare ale etrierului de frână. Folosiți o perie de sârmă. Folosiți spray WD-40.

8

Deșurubați fixarea etrierului de frână. Utilizați o cheie în combinație fixă №13. Utilizați o cheie în combinație fixă №15.



9

Desfaceți plăcuțele de frână. Folosiți o rangă.

10

Scoateți etrierul de frână. Folosiți o rangă.



**Înlocuirea: discuri de frână – VW New Beetle Hatchback (9C1, 1C1).  
Profesioniștii recomandă:**

- Folosiți un fir pentru a lega etrierul de suspensie sau caroserie, fără a-l deconecta de la furtun, în scopul de a evita depresurizarea sistemului.
- Asigurați-vă că etrierul nu se anină de furtunul de frână.
- Nu apăsați pedala de frână după îndepărtarea etrierului de frână. În caz contrar, pistonul ar putea ieși din cilindrul de frână, provocând scurgerea lichidului de frână și depresurizarea sistemului.
- Verificați suportul etrierului de frână, bolțurile de ghidare ale etrierului și burdufurile acestuia. Curățați-le. Înlocuiți-le dacă este nevoie.

11

Curățați elementele de fixare ale suportului etrierului de frână. Folosiți o perie de sârmă. Folosiți spray WD-40.

12

Deșurubați fixarea suportului etrierului. Folosiți cheia hexagonală nr. H8. Folosiți o cheie cu clichet.

**13** Îndepărtați suportul etrierului.



**14** Curățați elementele de fixare ale discului de frână. Folosiți o perie de sârmă. Folosiți spray WD-40.



**15** Deșurubați fixarea discului de frână. Folosiți o șurubelniță Phillips.



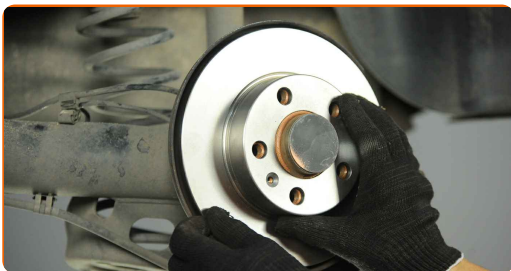
**16** Scoateți discul de frână.



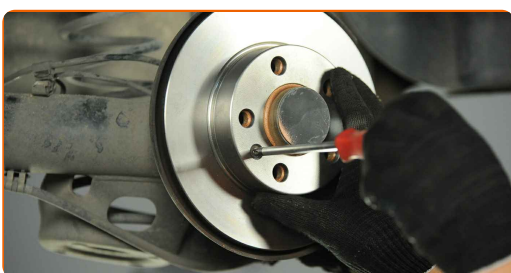
**17** Curățați butucul roții. Folosiți o perie de sârmă. Tratați suprafața de contact. Folosiți unsoare de cupru.



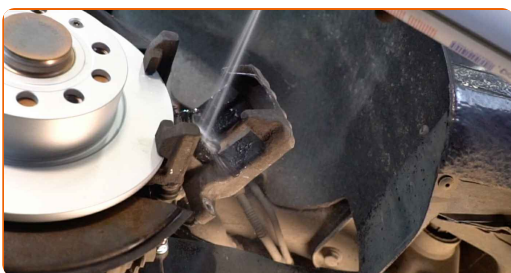
**18** Montați discul de frână.



**19** Strângeți fixarea discului de frână. Folosiți o șurubelniță Phillips. Folosiți o cheie de cuplu. Strângeți pînă la cuplul de 4 Nm.



**20** Curățați suportul etrierului de murdărie și praf. Folosiți o perie de sârmă. Folosiți un spray curățare frâne.



**AUTODOC recomandă:**

- Înlocuirea: discuri de frână – VW New Beetle Hatchback (9C1, 1C1). După aplicarea spray-ului, așteptați câteva minute.

**21** Tratați șuruburile de ghidare ale etrierului de frână.

**22** Tratați șuruburile de ghidare ale etrierului de frână. Folosiți unsoare pentru șuruburile de ghidare ale etrierului de frână.

**23** Prelucrați șuruburile de fixare. Utilizați un agent de etanșare.



- 24 Instalați suportul etrierului de frână.
- 25 Strângeți suportul etrierului de frână. Folosiți cheia hexagonală nr. H8. Folosiți o cheie de cuplu. Strângeți pînă la cuplul de 80 Nm.
- 26 Tratați pistonul etrierului de frână. Folosiți un spray curățare frâne.

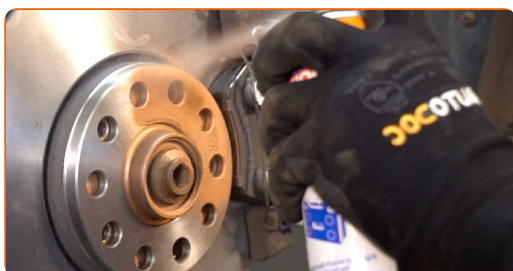
Înlocuirea: discuri de frână – VW New Beetle Hatchback (9C1, 1C1). Sfatul util de la AUTODOC:

- După aplicarea spray-ului așteptați câteva minute.

- 27 Apăsați pistonul etrierului de frână. Folosiți o presă pentru etrier de frână.
- 28 Montați etrierul de frână și fixați-l. Utilizați o cheie în combinație fixă №13. Utilizați o cheie în combinație fixă №15. Folosiți o cheie de cuplu. Strângeți pînă la cuplul de 35 Nm.



- 29 Tratați suprafața unde discul de frână intră în contact cu janta. Folosiți unsoare de cupru.



30

Curățați suprafața discului de frână. Folosiți un spray curățare frâne.



### AUTODOC recomandă:

- Înlocuirea: discuri de frână – VW New Beetle Hatchback (9C1, 1C1). După aplicarea spray-ului, așteptați câteva minute.

31

Montați roata.



### AUTODOC recomandă:

- Atenție! Pentru evitarea leziunilor, țineți roata atunci când înșurubați șuruburile de fixare la automobil. VW New Beetle Hatchback (9C1, 1C1)

32

Înșurubați bolturile roții. Folosiți o cheie tubulară de impact pentru roată #17.



- 33** Așezați din nou vehiculul la sol și, lucrând în ordine încrucișată, strângeți șuruburile de fixare ale roții. Folosiți o cheie tubulară de impact pentru roată #17. Folosiți o cheie de cuplu. Strângeți pînă la cuplul de 120 Nm.



- 34** Scoateți cricul și opritoarele de roată.



**Înlocuirea: discuri de frână – VW New Beetle Hatchback (9C1, 1C1). AUTODOC recomandă:**

- Verificați nivelul lichidului de frână din rezervorul de compensare și restabiliți-i nivelul adecvat, dacă este necesar.

- 35** Strângeți capacul rezervorului cu lichid de frână.

**Înlocuirea: discuri de frână – VW New Beetle Hatchback (9C1, 1C1). Sfatul util:**

- Fără a porni motorul, apăsați pedala de frână în mod repetat pînă când este percepută o rezistență semnificativă.

36

Închideți capota.

**BRAVO!** 

**VIZUALIZAȚI MAI MULTE TUTORIALE**

## AUTODOC – PIESE DE SCHIMB DE CALITATE ȘI IEFTINE ONLINE

APLICAȚIA MOBILĂ AUTODOC: PRINDEȚI SUPER OFERTE, CUMPĂRAȚI COMOD



**+ AUTODOC**

GET IT ON **Google Play**

Download on the **App Store**

**Download**

**O SELECȚIE VARIATĂ DE PIESE DE SCHIMB PENTRU MAȘINA DUMNEAVOASTRĂ**

**DISCURI DE FRÂNĂ: O GAMĂ VASTĂ**

### **i ACT DE RENUNȚARE / DISCLAIMER:**

Documentul conține numai recomandări generale care vă pot fi utile când efectuați acțiuni de reparație sau de înlocuire. Firma AUTODOC nu va fi răspunzătoare pentru nici o pierdere, rănire sau deteriorare a proprietății apărute în timpul procesului de reparație sau înlocuire din cauza unei aplicări sau interpretări greșite a informațiilor furnizate.

Firma AUTODOC nu este răspunzătoare pentru erorile sau ambiguitățile din acest manual. Informațiile sunt furnizate doar în scop informativ și nu pot înlocui instrucțiunile de la profesioniști.

Firma AUTODOC nu este răspunzătoare pentru utilizarea incorectă sau periculoasă a echipamentelor, sculelor și componentelor auto. Firma AUTODOC recomandă cu tărie să aveți grijă și să urmați instrucțiunile de siguranță când efectuați o reparație sau o înlocuire. Amintiți-vă: Utilizarea pieselor de calitate inferioară nu garantează siguranța rutieră.

© Copyright 2023 – Tot conținutul, în special textele, fotografiile și grafica, sunt protejate de drepturile de autor. Toate drepturile, inclusiv duplicarea, publicarea, editarea și traducerea, rămân rezervate, Firmei AUTODOC SE.