



Cum să schimbați:
rulment roata din spate
la **VW Jetta Mk2 (19E,
1G2, 165)** | Ghid de
înlocuire

TUTORIAL VIDEO SIMILAR



Acest video prezintă procedura de înlocuire a unei piese auto similare la un alt vehicul.

Important!

Această procedură de înlocuire poate fi utilizată pentru:

VW Jetta Mk2 (19E, 1G2, 165) 1.3, VW Jetta Mk2 (19E, 1G2, 165) 1.6, VW Jetta Mk2 (19E, 1G2, 165) 1.8, VW Jetta Mk2 (19E, 1G2, 165) 1.8 CAT, VW Jetta Mk2 (19E, 1G2, 165) 1.8 16V, VW Jetta Mk2 (19E, 1G2, 165) 1.6 D, VW Jetta Mk2 (19E, 1G2, 165) 1.6 TD, VW Jetta Mk2 (19E, 1G2, 165) 1.8 Syncro, VW Jetta Mk2 (19E, 1G2, 165) 1.3 CAT

Etapele pot varia ușor în funcție de construcția mașinii.

Acest tutorial a fost creat în baza procedurii de înlocuire a unei piese auto similare pentru: VW Polo III Hatchback (6N1) 1.0

ÎNLOCUIREA: RULMENT ROATA – VW JETTA MK2 (19E, 1G2, 165). SCULELE DE CARE AȚI AVEA NEVOIE:



- Perie de sârmă
- Spray curățare universal
- Unsoare universală
- Vaselina pe bază de cupru
- Cheie dinamometrică
- Cheie combinată №10
- Capăt cheie tubulară nr.24
- Chei tubulare de impact pentru prezoanele roților №17
- Set extractoare bucșe și rulmenți
- Extractor cu 3 brațe
- Cheie cu clichet
- Ciocan
- Rangă metalică
- Pană blocare roată

Cumpărați instrumente

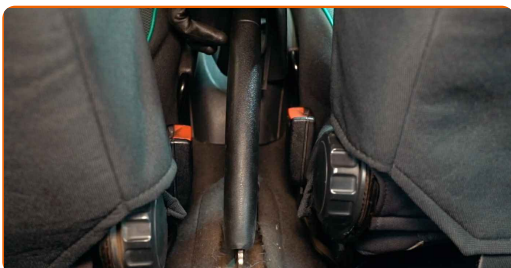
AUTODOC recomandă:

- Nu reutilizați blocul rulmentului îndepărtat de pe automobilul dvs VW Jetta Mk2 (19E, 1G2, 165).
- Procedura de înlocuire a rulmenților butucului este identică pentru roata strângă și dreaptă a aceleiași axe.
- Vă rugăm să rețineți: toate lucrările la automobilul - VW Jetta Mk2 (19E, 1G2, 165) - trebuie efectuate cu motorul oprit.

ÎNLOCUIȚI ÎN URMĂTOAREA ORDINE:

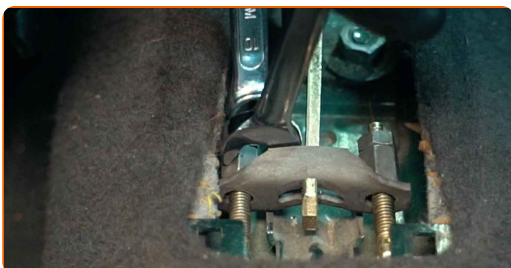
1

Activați maneta frânei de staționare.



2

Slăbiți cablul frânei de parcare. Utilizați o cheie în combinație fixă №10.



3

Securizați roțile cu un opritor de roată.

4

Slăbiți șuruburile de fixare a roții. Folosiți o cheie tubulară de impact pentru roată #17.



5

Ridicați partea din spate a vehiculului și fixați-l cu ajutorul unor suporturi.

6

Deșurubați bolțurile roților.



AUTODOC recomandă:

- **Atenție!** Pentru evitarea leziunilor, țineți roata atunci când deșurubați șuruburile de fixare. VW Jetta Mk2 (19E, 1G2, 165)

7

Scoateți roata.



8

Curățați tamburul de frână. Folosiți o perie de sârmă. Folosiți spray de curățare universal.



9

Scoateți capacul piuliței butucului roții. Folosiți o rangă. Folosiți un ciocan.



10

Scoateți știftul care fixează piulița butucului. Folosiți o rangă. Folosiți un ciocan.



11

Deșurubați piulița butucului. Utilizați o cheie tubulară №24. Folosiți o cheie cu clichet.



12

Scoateți tamburul de frână împreună cu rulmentul butucului de roată.



Înlocuirea: rulment roata – VW Jetta Mk2 (19E, 1G2, 165). Sfatul util:

- Verificați starea tamburului de frână. Înlocuiți-l în caz de necesitate.

13

Curățați locul de montare al rulmentului butucului. Folosiți spray de curățare universal.



14

Îndepărtați rulmentul butucului roții. Folosiți o rangă.



15

Scoateți garnitura de etanșare interioară cu ulei a rulmentului roții. Folosiți o rangă.



16 Îndepărtați rulmentul butucului roții. Folosiți o rangă.



17 Curățați locul de montare al rulmentului butucului.



18 Demontați manșonul interior al rulmentului roții din tamburul de frână. Folosiți un extractor cu 3 brațe. Folosiți un set de extractoare bucșe și rulmenți.



19 Demontați manșonul interior al rulmentului roții din tamburul de frână. Folosiți un set de extractoare bucșe și rulmenți.



- 20** Instalați manșonul interior al rulmentului roții din tamburul de frână. Folosiți un set de extractoare bucșe și rulmenți. Folosiți un ciocan.



- 21** Instalați manșonul interior al rulmentului roții din tamburul de frână. Folosiți un set de extractoare bucșe și rulmenți. Folosiți un ciocan.



- 22** Tratați manșonul interior și rulmentul roții. Folosiți vaselină universală.



- 23** Montați un nou rulment al butucului roții și fixați-l.



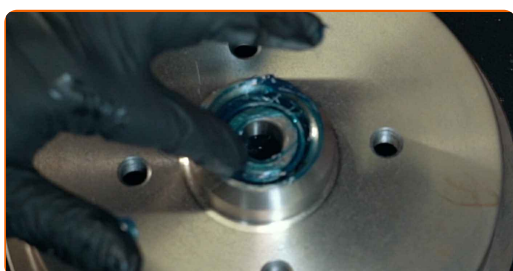
24

Apăsați garnitura de etanșare interioară cu ulei a rulmentului roții. Folosiți un set de extractoare bucșe și rulmenți. Folosiți un ciocan.



25

Montați un nou rulment al butucului roții și fixați-l.



26

Tratați butucul roții în zona în care contactează cu tamburul de frână. Folosiți vaselină universală.



27

Instalați tamburul de frână asamblat cu rulmentul butucului roții.



28

Montați roata.



AUTODOC recomandă:

- **Atenție!** Pentru evitarea leziunilor, țineți roata atunci când înșurubați șuruburile de fixare la automobil. VW Jetta Mk2 (19E, 1G2, 165)

29

Înșurubați bolțurile roții. Folosiți o cheie tubulară de impact pentru roată #17.



30

Înșurubați piulița butucului. Utilizați o cheie tubulară №24. Folosiți o cheie cu clichet.



Înlocuirea: rulment roata – VW Jetta Mk2 (19E, 1G2, 165). Profesioniștii recomandă:

- Centrați tamburul de frână.

31

Deșurubați bolțurile roților. Folosiți o cheie tubulară de impact pentru roată #17.



AUTODOC recomandă:

- Important! Țineți roata atunci când deșurubați șuruburile de fixare. VW Jetta Mk2 (19E, 1G2, 165)

32

Scoateți roata.



33

Instalați un șplint nou al piuliței butucului. Folosiți o rangă. Folosiți un ciocan.



34

Montați capacul piuliței butucului. Folosiți un ciocan.



35

Curățați locul de montare al jantei roții. Folosiți o perie de sârmă.



36

Tratați suprafața unde janta roții intră în contact cu tamburul de frână. Folosiți unsoare de cupru.



37

Montați roata.



AUTODOC recomandă:

- Important! Țineți roata atunci când înșurubați șuruburile de fixare. VW Jetta Mk2 (19E, 1G2, 165)

38

Înșurubați bolțurile roții. Folosiți o cheie tubulară de impact pentru roată #17.



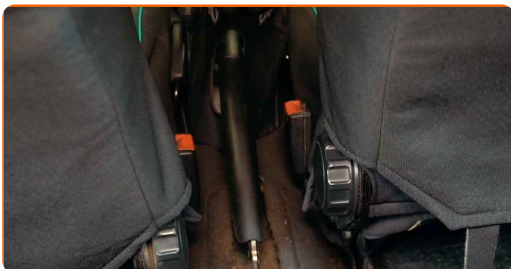
39

Reglați întinderea cablului frânei de parcare. Utilizați o cheie în combinație fixă №10.



40

Eliberați maneta frânei de staționare.



41

Așezați din nou vehiculul la sol și, lucrând în ordine încrucișată, strângeți șuruburile de fixare ale roții. Folosiți o cheie tubulară de impact pentru roată #17. Folosiți o cheie de cuplu. Strângeți pînă la cuplul de 110 Nm.



42

Scoateți cricul și opritoarele de roată.



BRAVO! 

VIZUALIZAȚI MAI MULTE TUTORIALE

AUTODOC – PIESE DE SCHIMB DE CALITATE ȘI IEFTINE ONLINE

APLICAȚIA MOBILĂ AUTODOC: PRINDEȚI SUPER OFERTE, CUMPĂRAȚI COMOD



AUTODOC

GET IT ON  **Google Play**

Download on the  **App Store**

Download

O SELECȚIE VARIATĂ DE PIESE DE SCHIMB PENTRU MAȘINA DUMNEAVOASTRĂ

RULMENT ROATA: O GAMĂ VASTĂ

ACT DE RENUNȚARE / DISCLAIMER:

Documentul conține numai recomandări generale care vă pot fi utile când efectuați acțiuni de reparație sau de înlocuire. Firma AUTODOC nu va fi răspunzătoare pentru nici o pierdere, rănire sau deteriorare a proprietății apărute în timpul procesului de reparație sau înlocuire din cauza unei aplicări sau interpretări greșite a informațiilor furnizate.

Firma AUTODOC nu este răspunzătoare pentru erorile sau ambiguitățile din acest manual. Informațiile sunt furnizate doar în scop informativ și nu pot înlocui instrucțiunile de la profesioniști.

Firma AUTODOC nu este răspunzătoare pentru utilizarea incorectă sau periculoasă a echipamentelor, sculelor și componentelor auto. Firma AUTODOC recomandă cu tărie să aveți grijă și să urmați instrucțiunile de siguranță când efectuați o reparație sau o înlocuire. Amintiți-vă: Utilizarea pieselor de calitate inferioară nu garantează siguranța rutieră.

© Copyright 2022 – Tot conținutul, în special textele, fotografiile și grafica, sunt protejate de drepturile de autor. Toate drepturile, inclusiv duplicarea, publicarea, editarea și traducerea, rămân rezervate, Firmei AUTODOC GmbH.