



Cum să schimbați:
ansamblu telescop arc
din față la **VW Jetta IV**
(162, 163, AV3, AV2) |
Ghid de înlocuire

TUTORIAL VIDEO SIMILAR



Acest video prezintă procedura de înlocuire a unei piese auto similare la un alt vehicul.

Important!

Această procedură de înlocuire poate fi utilizată pentru:

VW Jetta IV (162, 163, AV3, AV2) 1.2 TSI, VW Jetta IV (162, 163, AV3, AV2) 1.6 TDI, VW Jetta IV (162, 163, AV3, AV2) 2.0 TDI, VW Jetta IV (162, 163, AV3, AV2) 1.4 TSI, VW Jetta IV (162, 163, AV3, AV2) 2.0 TSI, VW Jetta IV (162, 163, AV3, AV2) 2.5, VW Jetta IV (162, 163, AV3, AV2) 2.0, VW Jetta IV (162, 163, AV3, AV2) 1.4 TSI Hybrid, VW Jetta IV (162, 163, AV3, AV2) 1.6, VW Jetta IV (162, 163, AV3, AV2) 1.8 TSI

Etapele pot varia ușor în funcție de construcția mașinii.

Acest tutorial a fost creat în baza procedurii de înlocuire a unei piese auto similare pentru: SEAT Leon Hatchback (1P1) 2.0 FSI

ÎNLOCUIREA: ANSAMBLU TELESCOP ARC – VW JETTA IV (162, 163, AV3, AV2). SCULELE DE CARE VEȚI AVEA NEVOIE:



- Perie de sârmă
- Spray WD-40
- Spray curățare frâne
- Lubrifiant ceramic
- Vaselina pe bază de cupru
- Cheie dinamometrică
- Cheie combinată №10
- Cheie combinată №18
- Capăt cheie tubulară nr.10
- Capăt cheie tubulară nr.13
- Capăt cheie tubulară nr.16
- Capăt cheie tubulară nr.18
- Capăt cheie tubulară 12 laturi nr.24
- Cheie tubulară piuliță amortizor de 21 mm
- Cap cheie tubulară profil XZN №6
- Cap cheie tubulară profil XZN №14
- Cheie tubulară pentru amortizor
- Șurubelnițe Torx T30
- Bit HEX nr. H6
- Bit HEX nr. H7
- Chei tubulare de impact pentru prezoanele roților №17
- Cheie cu clichet
- Cheie port tarod
- Cric hidraulic cutie de viteze
- Huse de protecție aripi / frontală
- Pană blocare roată

Cumpărați instrumente

Înlocuirea: ansamblu telescop arc – VW Jetta IV (162, 163, AV3, AV2). Experții AUTODOC recomandă:

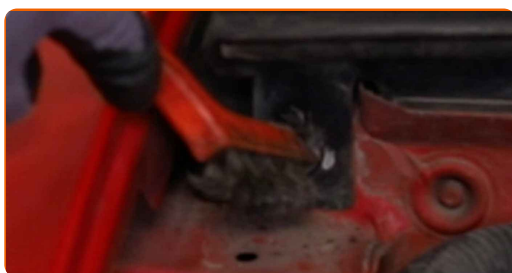
- Ambele telescoape ale amortizoarelor suspensiei frontale trebuie înlocuite simultan.
- Procedura de înlocuire este identică pentru telescopul de amortizor stânga și cel de dreapta a suspensiei frontale.
- Vă rugăm să rețineți: toate lucrările la automobilul - VW Jetta IV (162, 163, AV3, AV2) - trebuie efectuate cu motorul oprit.

EFFECTUAȚI ÎNLOCUIREA ÎN URMĂTOAREA ORDINE:

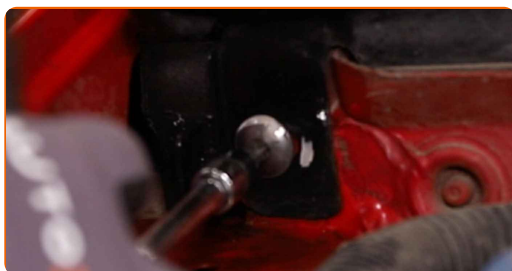
1 Deschideți capota motorului.

2 Folosiți o husă de protecție pentru a evita deteriorarea vopselei și a plasticului mașinii.

3 Curățați elementele de fixare ale panoului de plastic. Folosiți o perie de sârmă. Folosiți spray WD-40.



4 Deșurubați elementele de fixare ale panoului de plastic. Folosiți Torx T30. Folosiți o cheie cu clichet.



5 Scoateți banda de cauciuc.



6 Scoateți panoul de plastic.



7 Curățați elementele de fixare ale suportului superior al telescopului amortizorului. Folosiți o perie de sârmă. Folosiți spray WD-40.



8 Slăbiți elementele de fixare superioare ale suportului amortizorului. Utilizați o cheie tubulară №13. Folosiți o cheie cu clichet.

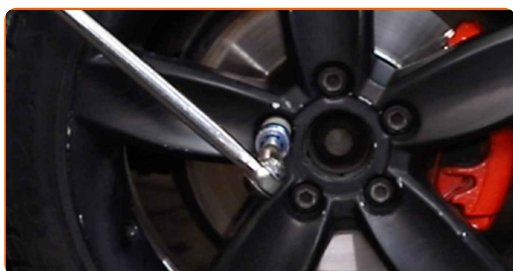


9 Securizați roțile cu un opritor de roată.

- 10** Slăbiți elementul de fixare al arborelui de transmisie. Folosiți un capăt de cheie tubulară 12 laturi nr.24. Folosiți un port tarod.



- 11** Slăbiți șuruburile de fixare a roții. Folosiți o cheie tubulară de impact pentru roată #17.



- 12** Ridicați automobilul.

**Înlocuirea: ansamblu telescop arc – VW Jetta IV (162, 163, AV3, AV2).
Profesioniștii recomandă:**

- Dacă utilizați un cric, asigurați-vă că acesta este poziționat pe o suprafață plană, fără nicio neregularitate.
- Asigurați-vă că fixați sigur și suplimentar automobilul cu caprele de susținere

- 13** Deșurubați bolțurile roților.



AUTODOC recomandă:

- **Atenție!** Pentru evitarea leziunilor, țineți roata atunci când deșurubați șuruburile de fixare. VW Jetta IV (162, 163, AV3, AV2)

14

Scoateți roata.



15

Curățați elementul de fixare care unește tija barei stabilizatoare de jamba suspensiei. Folosiți o perie de sârmă. Folosiți spray WD-40.



16

Deșurubați elementul de fixare ce unește bieleta antirului de telescopul amortizorului. Utilizați o cheie în combinație fixă №18. Folosiți un bit XZN nr.6. Folosiți o cheie cu clichet.



17

Îndepărtați tija de stabilizare transversală.



18 Deconectați cablajul senzorului ABS.



19 Curățați elementul de fixare care unește suportul furtunului de frână de jamba suspensiei. Folosiți o perie de sârmă. Folosiți spray WD-40.



20 Deșurubați elementul de fixare care unește suportul furtunului de frână de jamba suspensiei. Utilizați o cheie în combinație fixă №10.



21 Demontați suportul furtunului de frână.



- 22** Curățați elementul de fixare inferior care unește suportul amortizorului la fuzetă. Folosiți o perie de sârmă. Folosiți spray WD-40.



- 23** Deșurubați elementul de fixare inferior care unește telescopul amortizorului de portfuzetă. Utilizați o cheie tubulară N°18. Folosiți un bit XZN nr.14. Folosiți o cheie cu clichet.



AUTODOC recomandă:

- Important! Țineți suportul amortizorului atunci când deșurubați șuruburile de fixare. VW Jetta IV (162, 163, AV3, AV2)

- 24** Scoateți șurubul de fixare.



- 25** Curățați elementele de fixare care unesc articulația sferică de brațul de control al suspensiei. Folosiți o perie de sârmă. Folosiți spray WD-40.



- 26** Deșurubați elementele de fixare care unesc articulația sferică cu pârghia de comandă. Utilizați o cheie tubulară №16. Folosiți o cheie cu clichet.



- 27** Decuplați articulația sferică de la pârghia de comandă.



- 28** Deșurubați elementul de fixare ce conectează arborele de transmisie la butucul roții.

- 29** Scoateți șurubul de fixare.



30

Scoateți arborele de transmisie de la portfuzetă.

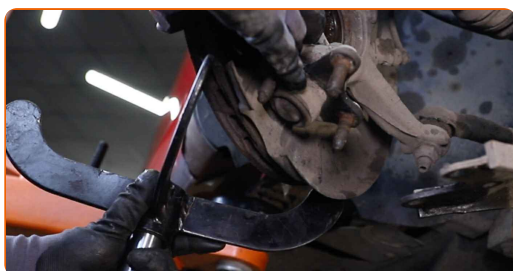


Înlocuirea: ansamblu telescop arc – VW Jetta IV (162, 163, AV3, AV2). Sfatul util:

- Asigurați-vă că arborele de antrenare nu este descărcat (când mașina este ridicată).

31

Proptiți fuzeta. Folosiți un cric hidraulic pentru cutia de viteze.



32

Slăbiți elementul de fixare inferior care unește telescopul amortizorului de portfuzetă. Folosiți o cheie tubulară specială pentru demontarea amortizorului.



33

Decuplați fuzeta de la bara de sprijin amortizor.



34

Deșurubați elementele de fixare de sus ale telescopului amortizorului.



AUTODOC recomandă:

- VW Jetta IV (162, 163, AV3, AV2) – Pentru evitarea leziunilor, țineți suportul amortizorului atunci când deșurubați șuruburile de fixare.

35

Extrageți bara de sprijin amortizor.



36

Fixați suportul amortizorului pe dispozitivul de compresare a arcului.



AUTODOC recomandă:

- Rețineți că atunci când utilizați compresorul de arcuri, spirele arcului trebuie prinse în mod sigur, comprimându-l contemporan din partea opusă.
- Asigurați-vă că poziția arcului în interiorul suportului este corectă.
- Asigurați-vă că spirele arcurilor au intrat în mod ferm în manivelele de strângere.

37

Comprimați arcul.



38

Curățați tija pistonului jambei. Folosiți o perie de sârmă. Folosiți spray WD-40.



39

Deșurubați piulița tije suportului de amortizare. Folosiți o cheie tubulară piuliță amortizor de 21 mm. Folosiți cheia hexagonală nr. H7. Folosiți o cheie cu clichet.



40

Demontați suportul superior al jambei împreună cu tamponul limitator.



41

Slăbiți arcul elicoidal.



42

Îndepărtați arcul.



43

Scoateți burduful de praf.



AUTODOC recomandă:

- Înlocuirea: ansamblu telescop arc – VW Jetta IV (162, 163, AV3, AV2). Verificați cu atenție suportul, burduful de protecție și limitatorul de șoc al amortizorului. Înlocuiți dacă este necesar.

44

Demontați vechiul amortizor de la presa hidraulică pentru arcuri.



45

Instalați noul amortizor pe presa hidraulică pentru arcuri.



AUTODOC recomandă:

- Înainte de instalare, amortizorul trebuie pompat manual de 3-5 ori.

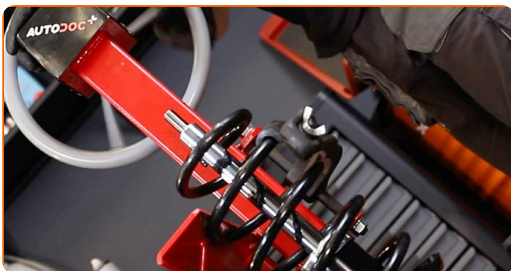
46

Montați arcul pe amortizor.



47

Comprimați arcul.



48 Instalați burduful de praf.



49 Instalați suportul superior al jambei împreună cu tamponul limitator.



50 Strângeți șurubul tijei pistonului barei de sprijin amortizor. Folosiți o cheie tubulară piuliță amortizor de 21 mm. Folosiți cheia hexagonală nr. H6. Folosiți o cheie de cuplu. Strângeți pînă la cuplul de 60 Nm.



Înlocuirea: ansamblu telescop arc – VW Jetta IV (162, 163, AV3, AV2). Sfatul util:

- Asigurați-vă că arcul este poziționat corect. Evitați poziționarea incorectă a acestuia.

51 Decomprimați arcul.



52 Tratați tija telescopului amortizorului. Folosiți unsoare de cupru.



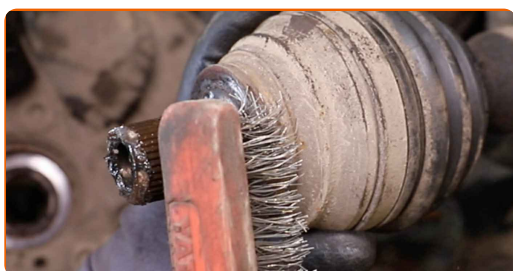
53 Scoateți telescopul amortizorului în ansamblu.



54 Curățați locurile de montare ale telescopului amortizorului. Folosiți o perie de sârmă. Folosiți spray WD-40.



55 Curățați canelurile articulației planetare a arborelui de antrenare. Folosiți o perie de sârmă. Folosiți spray WD-40.



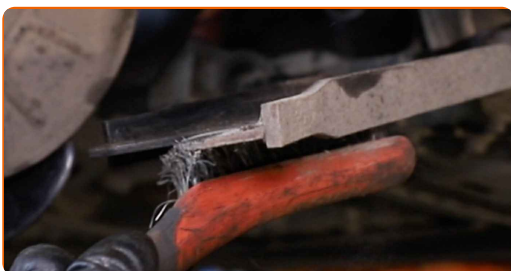
56

Tratați dinții de ghidare ai articulației homocinetice a arborelui de transmisie. Folosiți unsoare de cupru.



57

Curățați locul de montare al articulației sferice. Folosiți o perie de sârmă. Folosiți spray WD-40.



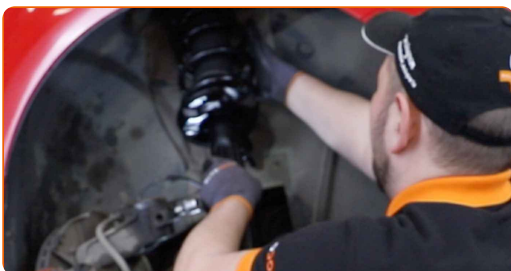
58

Curățați locașul de montare al jamba suspensiei pe port-fuzetă. Curățați locul de montare al articulației homocinetice. Folosiți o perie de sârmă. Folosiți spray WD-40.



59

Instalați bara de sprijin amortizor sub arcul roții.



60

Securizați elementele de fixare superioare ale telescopului amortizorului. Nu îl strângeți.



AUTODOC recomandă:

- Important! Țineți bara de suspensie atunci când înșurubați șuruburile de fixare.
VW Jetta IV (162, 163, AV3, AV2)

61

Fixați bara de sprijin amortizor pe fuzetă.



62

Instalați șurubul de fixare.



63

Înșurubați elementele de fixare ce unesc ansamblu amortizor la portfuzetă. Utilizați o cheie tubulară №18. Folosiți un bit XZN nr.14. Folosiți o cheie cu clichet.



64

Îndepărtați suportul de sub fuzetă.

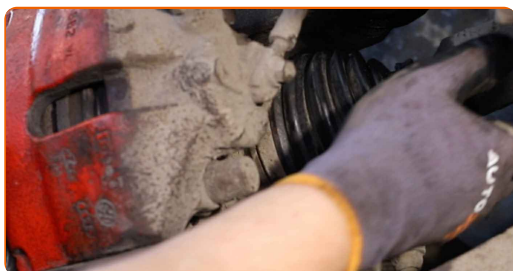


AUTODOC recomandă:

- Înlocuirea: ansamblu telescop arc – VW Jetta IV (162, 163, AV3, AV2). Coborâți cricul de transmisie lin, fără smucituri, pentru a evita deteriorarea componentelor și a mecanismelor.

65

Instalați arborele de antrenare.



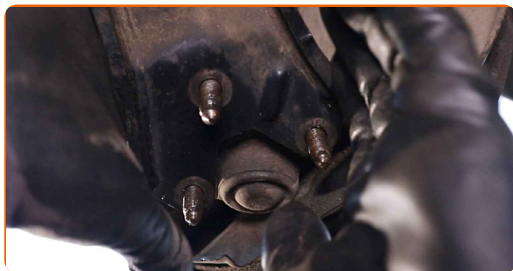
66

Instalați și strângeți bolțul arborelui de transmisie. Folosiți un capăt de cheie tubulară 12 laturi nr.24. Folosiți o cheie cu clichet.



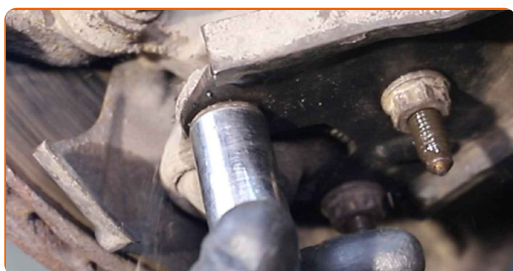
67

Ataşați rotula suspensiei la brațul de control.



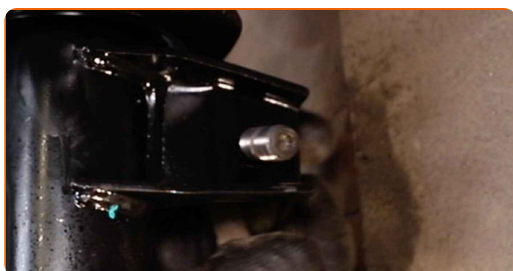
68

Strângeți elementele de fixare care unesc articulația sferică de brațul suspensiei. Utilizați o cheie tubulară №16. Folosiți o cheie cu clichet.



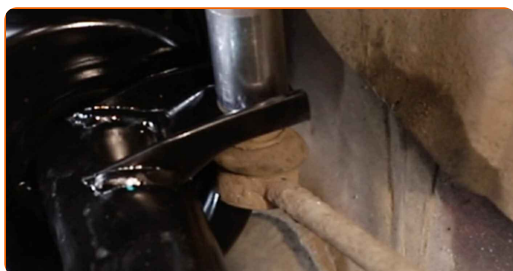
69

Montați bieleta antirului transversală.

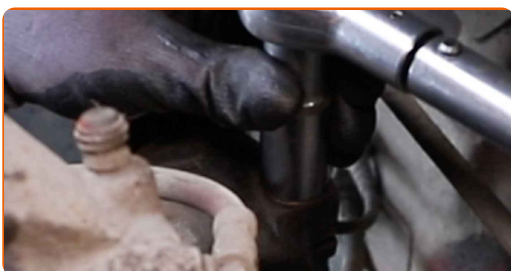


70

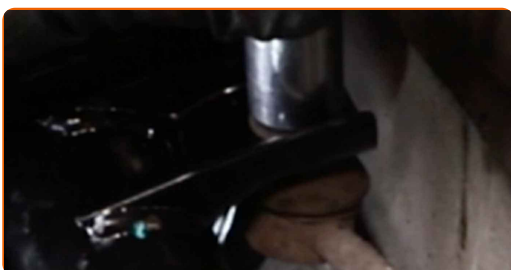
Strângeți elementul de fixare al bieletei antirului. Utilizați o cheie tubulară №18. Folosiți un bit XZN nr.6. Folosiți o cheie cu clichet.



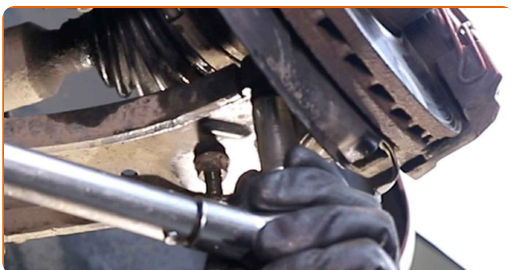
- 71** Strângeți elementele de fixare inferioare ale suportului amortizorului. Utilizați o cheie tubulară №18. Folosiți un bit XZN nr.14. Folosiți o cheie de cuplu. Strângeți pînă la cuplul de 70 Nm.+90°



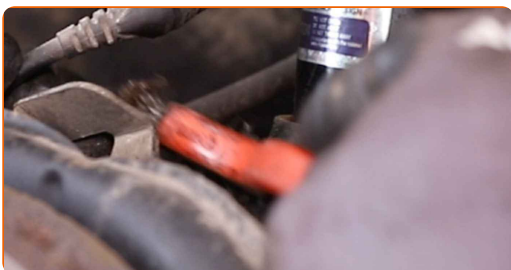
- 72** Strângeți elementul de fixare ce unește bieleta antiruliu de telescopul amortizorului. Utilizați o cheie tubulară №18. Folosiți un bit XZN nr.6. Folosiți o cheie de cuplu. Strângeți pînă la cuplul de 65 Nm.



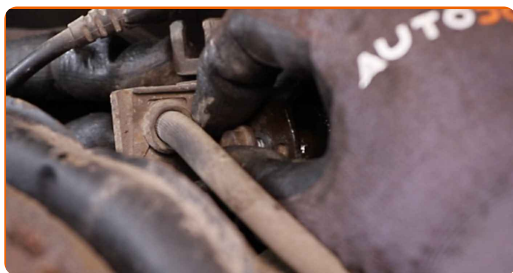
- 73** Strângeți elementele de fixare care unesc articulația sferică cu pârghia de comandă. Utilizați o cheie tubulară №16. Folosiți o cheie de cuplu. Strângeți pînă la cuplul de 60 Nm.



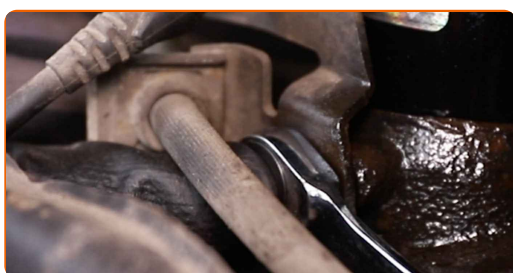
- 74** Curățați elementele de fixare ale suportului furtunului de frână. Folosiți o perie de sârmă. Folosiți spray WD-40.



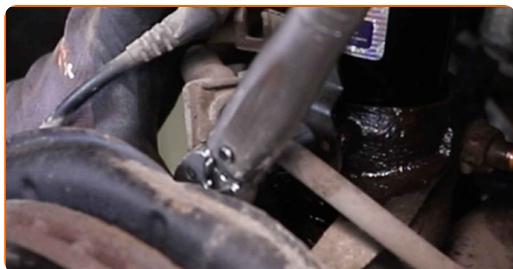
75 Instalați suportul furtunului de frână.



76 Strângeți elementul de fixare care unește suportul furtunului de frână de jamba suspensiei. Utilizați o cheie în combinație fixă №10.



77 Înșurubați suportul de fixare al furtunului de frână pe bara de sprijin amortizor. Utilizați o cheie tubulară №10. Folosiți o cheie de cuplu. Strângeți pînă la cuplul de 12 Nm.



78 Conectați cablajul senzorului ABS.



79 Curățați locul de montare al jantei roții. Folosiți o perie de sârmă.



80

Tratați suprafața unde discul de frână intră în contact cu janta. Utilizați lubrifianț ceramic.



81

Curățați suprafața discului de frână. Folosiți un spray curățare frâne.



AUTODOC recomandă:

- Înlocuirea: ansamblu telescop arc – VW Jetta IV (162, 163, AV3, AV2). După aplicarea spray-ului, așteptați câteva minute.

82

Montați roata.

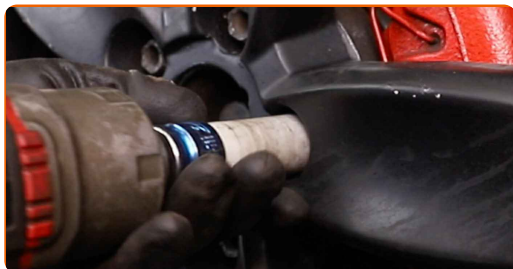


AUTODOC recomandă:

- Atenție! Pentru evitarea leziunilor, țineți roata atunci când înșurubați șuruburile de fixare la automobil. VW Jetta IV (162, 163, AV3, AV2)

83

Înșurubați bolțurile roții. Folosiți o cheie tubulară de impact pentru roată #17.

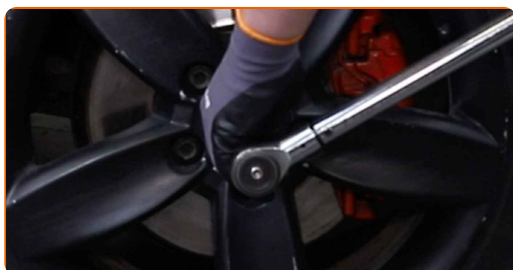


84

Coborâți autovehiculul.

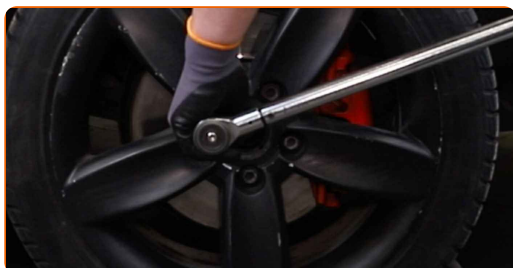
85

Strângeți bolțul ce conectează arborele de transmisie la butucul roții. Folosiți un capăt de cheie tubulară 12 laturi nr.24. Folosiți o cheie de cuplu. Strângeți pînă la cuplul de 70 Nm.+90°



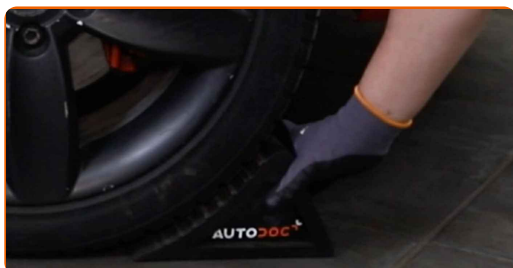
86

Strângeți șuruburile roții, în mod încrucișat. Folosiți o cheie tubulară de impact pentru roată #17. Folosiți o cheie de cuplu. Strângeți pînă la cuplul de 120 Nm.



87

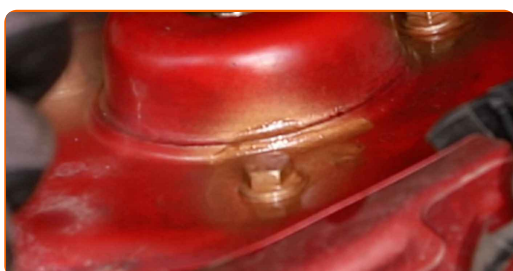
Scoateți cricul și opritoarele de roată.



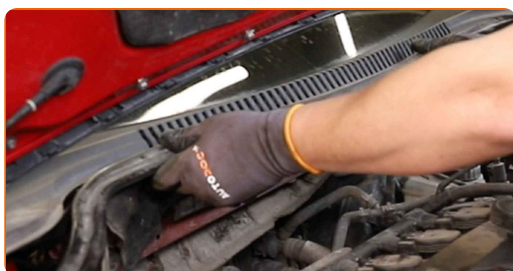
- 88** Strângeți elementele de fixare de sus ale telescopului amortizorului. Utilizați o cheie tubulară N°13. Folosiți o cheie de cuplu. Strângeți pînă la cuplul de 15 Nm.+90°



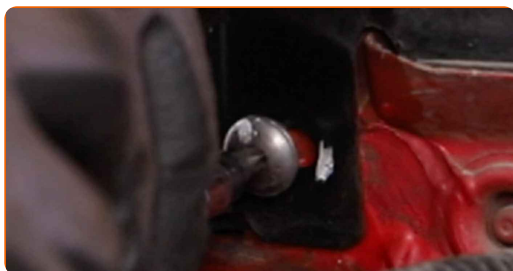
- 89** Tratați elementele de fixare ale suportului telescopului amortizorului. Folosiți unsoare de cupru.



- 90** Instalați panoul de plastic.



- 91** Înșurubați elementele de fixare ale panoului de plastic. Folosiți Torx T30. Folosiți o cheie cu clichet.



- 92 Strângeți elementele de fixare ale panoului de plastic. Folosiți Torx T30. Folosiți o cheie de cuplu. Strângeți pînă la cuplul de 8 Nm.



- 93 Instalați banda de cauciuc.



- 94 Îndepărtați husa de protecție.

- 95 Închideți capota.

BRAVO! 

[VIZUALIZAȚI MAI MULTE TUTORIALE](#)

AUTODOC – PIESE DE SCHIMB DE CALITATE ȘI IEFTINE ONLINE

APLICAȚIA MOBILĂ AUTODOC: PRINDEȚI SUPER OFERTE, CUMPĂRAȚI COMOD



+ AUTODOC

GET IT ON Google Play

Download on the App Store

Download

O SELECȚIE VARIATĂ DE PIESE DE SCHIMB PENTRU MAȘINA DUMNEAVOASTRĂ

AMORTIZOARE: O GAMĂ VASTĂ

ACT DE RENUNȚARE / DISCLAIMER:

Documentul conține numai recomandări generale care vă pot fi utile când efectuați acțiuni de reparație sau de înlocuire. Firma AUTODOC nu va fi răspunzătoare pentru nici o pierdere, rănire sau deteriorare a proprietății apărute în timpul procesului de reparație sau înlocuire din cauza unei aplicări sau interpretări greșite a informațiilor furnizate.

Firma AUTODOC nu este răspunzătoare pentru erorile sau ambiguitățile din acest manual. Informațiile sunt furnizate doar în scop informativ și nu pot înlocui instrucțiunile de la profesioniști.

Firma AUTODOC nu este răspunzătoare pentru utilizarea incorectă sau periculoasă a echipamentelor, sculelor și componentelor auto. Firma AUTODOC recomandă cu tărie să aveți grijă și să urmați instrucțiunile de siguranță când efectuați o reparație sau o înlocuire. Amintiți-vă: Utilizarea pieselor de calitate inferioară nu garantează siguranța rutieră.

© Copyright 2023 – Tot conținutul, în special textele, fotografiile și grafica, sunt protejate de drepturile de autor. Toate drepturile, inclusiv duplicarea, publicarea, editarea și traducerea, rămân rezervate, Firmei AUTODOC SE.