



Cum să schimbați:  
termostat lichid racire la  
**VW Jetta II (19E, 1G2,  
165)** | Ghid de înlocuire

## TUTORIAL VIDEO SIMILAR



Acest video prezintă procedura de înlocuire a unei piese auto similare la un alt vehicul.

### Important!

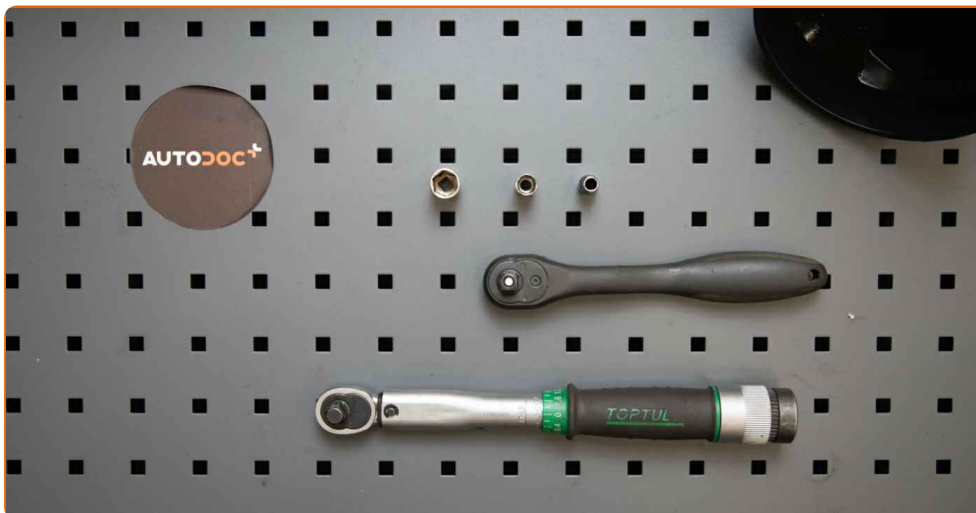
Această procedură de înlocuire poate fi utilizată pentru:

VW Jetta II (19E, 1G2, 165) 1.3, VW Jetta II (19E, 1G2, 165) 1.6, VW Jetta II (19E, 1G2, 165) 1.8, VW Jetta II (19E, 1G2, 165) 1.8 CAT, VW Jetta II (19E, 1G2, 165) 1.8 16V, VW Jetta II (19E, 1G2, 165) 1.6 D, VW Jetta II (19E, 1G2, 165) 1.6 TD, VW Jetta II (19E, 1G2, 165) 1.8 Syncro

Etapele pot varia ușor în funcție de construcția mașinii.

Acest tutorial a fost creat în baza procedurii de înlocuire a unei piese auto similare pentru: VW GOLF II (19E, 1G1) 1.6

**ÎNLOCUIREA: TERMOSTAT LICHID RACIRE – VW JETTA II (19E, 1G2, 165). SCULELE DE CARE AȚI AVEA NEVOIE:**



- Cheie dinamometrică
- Capăt cheie tubulară nr.7
- Capăt cheie tubulară nr.10
- Capăt cheie tubulară nr.13
- Cheie cu clichet
- Recipient de lichid
- Pâlnie
- Huse de protecție aripi / frontală

**Cumpărați instrumente**

Înlocuirea: termostat lichid racire – VW Jetta II (19E, 1G2, 165). Sfatul util de la AUTODOC:

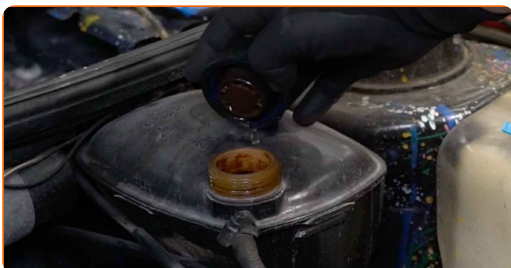
- Verificați starea lichidului de răcire de fiecare dată atunci când înlocuiți termostatul. Dacă este necesar, schimbați lichidul de răcire.
- Vă rugăm să rețineți: toate lucrările la automobilul - VW Jetta II (19E, 1G2, 165) - trebuie efectuate cu motorul oprit.

## ÎNLOCUIȚI ÎN URMĂTOAREA ORDINE:

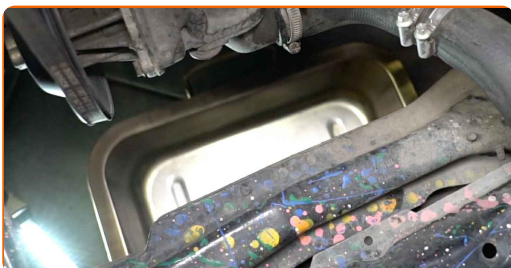
**1** Deschideți capota.

**2** Folosiți o husă de protecție pentru a evita deteriorarea vopselei și a plasticului mașinii.

**3** Deșurubați capacul rezervorului cu lichid de răcire.

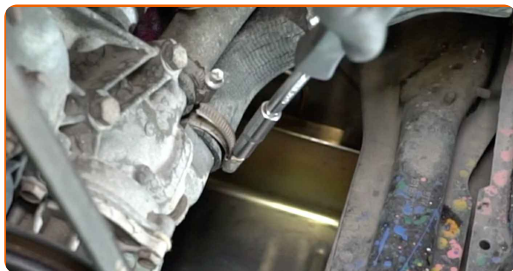


**4** Pregătiți un container pentru lichide.



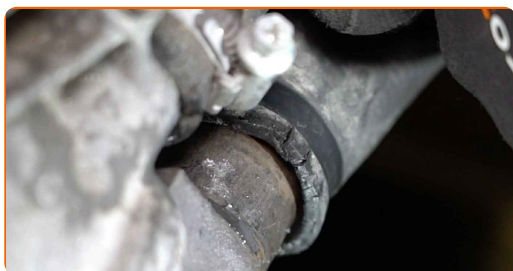
5

Slăbiți clema furtunului pentru lichidul de răcire. Utilizați o cheie tubulară N°7. Folosiți o cheie cu clichet.



6

Desprindeți furtunul pentru lichidul de răcire.



7

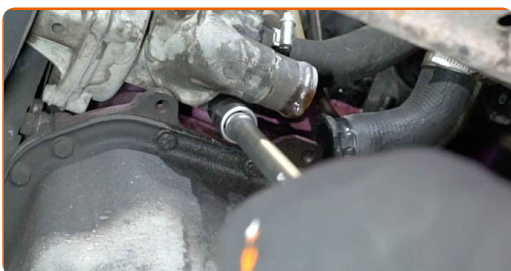
Scurgeți lichidul de răcire al motorului.



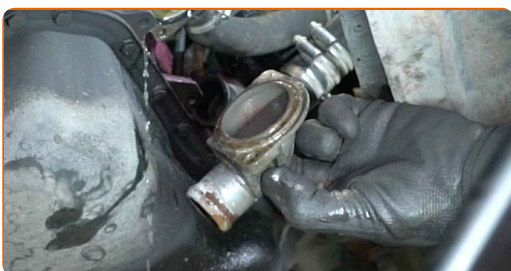
**Înlocuirea: termostat lichid racire – VW Jetta II (19E, 1G2, 165). Sfatul util:**

- Atenție! Lichidul de răcire poate fi foarte fierbinte.
- Purtați mănuși pentru a evita contactul cu lichidul fierbinte.
- Toate lucrările trebuiesc făcute cu motorul oprit.
- Așteptați până când lichidul de răcire se va scurge complet din orificiul de scurgere.

- 8** Deșurubați elementele de fixare ale carcasei termostatului. Utilizați o cheie tubulară №13. Folosiți o cheie cu clichet.



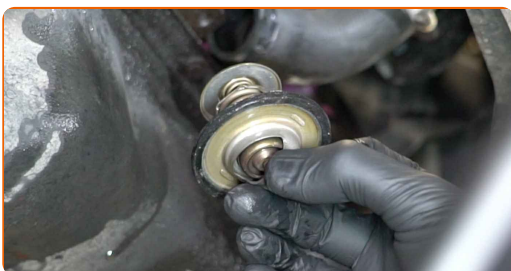
- 9** Scoateți carcasa termostatului.



**AUTODOC recomandă:**

- Înlocuirea: termostat lichid racire – VW Jetta II (19E, 1G2, 165). Nu utilizați forță excesivă atunci când demontați piesa deoarece aceasta o poate deteriora.

- 10** Demontați termostatul.



**AUTODOC recomandă:**

- Înlocuirea: termostat lichid racire – VW Jetta II (19E, 1G2, 165). Nu utilizați forță excesivă atunci când demontați piesa deoarece aceasta o poate deteriora.
- Atenție! Lichidul de răcire se poate scurge din conductele cu lichid de răcire și carcasa termostatului.

**11**

Instalați un termostat nou.

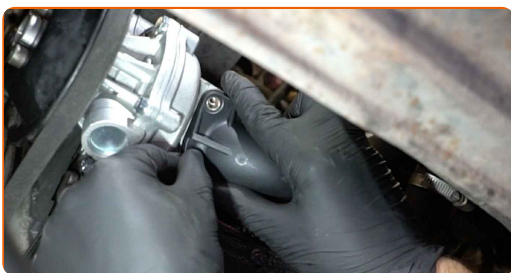


**Înlocuirea: termostat lichid racire – VW Jetta II (19E, 1G2, 165). Sfatul util:**

- La instalare nu aplicați o forță prea mare, pentru a evita deteriorarea piesei.

**12**

Instalați carcasa termostatului.



- 13** Strângeți elementele de fixare ale carcasei termostatului. Utilizați o cheie tubulară №10. Folosiți o cheie de cuplu. Strângeți pînă la cuplul de 13 Nm.



- 14** Atașați furtunul pentru lichidul de răcire.



- 15** Fixați clema furtunului pentru lichidul de răcire. Utilizați o cheie tubulară №7. Folosiți o cheie cu clichet.



- 16** Scoateți capacul rezervorului cu lichid de răcire.

- 17** Introduceți pâlnia.





18

Turnați lichidul de răcire în rezervorul cu lichid de răcire.



Înlocuirea: termostat lichid racire – VW Jetta II (19E, 1G2, 165). Sfatul util de la AUTODOC:

- Utilizați numai lichidul de răcire recomandat de către producător.
- Nivelul lichidului de răcire trebuie să fie la marcajul MAX.
- Așteptați până când aerul iese din sistem.

19

Lăsați motorul să funcționeze timp de câteva minute. Acest lucru trebuie efectuat pentru a elimina aerul rezidual din sistemul de răcire și pentru a verifica dacă componentele funcționează corect.

20

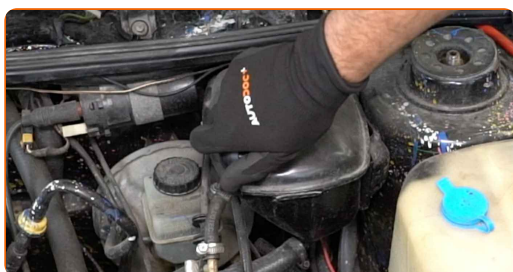
Opriți motorul.

21

Instalați capacul rezervorului cu lichid de răcire.

22

Înșurubați capacul rezervorului cu lichid de răcire.



23

Îndepărtați husa de protecție.

24

Închideți capota.

**BRAVO!** 

**VIZUALIZAȚI MAI MULTE TUTORIALE**

## AUTODOC – PIESE DE SCHIMB DE CALITATE ȘI IEFTINE ONLINE

APLICAȚIA MOBILĂ AUTODOC: PRINDEȚI SUPER OFERTE, CUMPĂRAȚI COMOD



**AUTODOC**

GET IT ON Google Play

Download on the App Store

Download

**O SELECȚIE VARIATĂ DE PIESE DE SCHIMB PENTRU MAȘINA DUMNEAVOASTRĂ**

**TERMOSTAT LICHID RACIRE: O GAMĂ VASTĂ**

### **ⓘ ACT DE RENUNȚARE / DISCLAIMER:**

Documentul conține numai recomandări generale care vă pot fi utile când efectuați acțiuni de reparație sau de înlocuire. Firma AUTODOC nu va fi răspunzătoare pentru nici o pierdere, rănire sau deteriorare a proprietății apărute în timpul procesului de reparație sau înlocuire din cauza unei aplicări sau interpretări greșite a informațiilor furnizate.

Firma AUTODOC nu este răspunzătoare pentru erorile sau ambiguitățile din acest manual. Informațiile sunt furnizate doar în scop informativ și nu pot înlocui instrucțiunile de la profesioniști.

Firma AUTODOC nu este răspunzătoare pentru utilizarea incorectă sau periculoasă a echipamentelor, sculelor și componentelor auto. Firma AUTODOC recomandă cu tărie să aveți grijă și să urmați instrucțiunile de siguranță când efectuați o reparație sau o înlocuire. Amintiți-vă: Utilizarea pieselor de calitate inferioară nu garantează siguranța rutieră.

© Copyright 2022 – Tot conținutul, în special textele, fotografiile și grafica, sunt protejate de drepturile de autor. Toate drepturile, inclusiv duplicarea, publicarea, editarea și traducerea, rămân rezervate, Firmei AUTODOC GmbH.