

AUTODOC CLUB

Cum să schimbați: brațul
oscilant longitudinal
inferior al suspensiei din
spate la **VW GOLF PLUS**
(5M1, 521) | Ghid de
înlocuire

TUTORIAL VIDEO SIMILAR



Acest video prezintă procedura de înlocuire a unei piese auto similare la un alt vehicul.

Important!

Această procedură de înlocuire poate fi utilizată pentru:

VW GOLF PLUS (5M1, 521) 1.6 BiFuel, VW GOLF PLUS (5M1, 521) 1.6 TDI, VW GOLF PLUS (5M1, 521) 1.2 TSI, VW GOLF PLUS (5M1, 521) 1.4 16V, VW GOLF PLUS (5M1, 521) 1.6 FSI, VW GOLF PLUS (5M1, 521) 1.9 TDI, VW GOLF PLUS (5M1, 521) 2.0 TDI 16V, VW GOLF PLUS (5M1, 521) 2.0 FSI, VW GOLF PLUS (5M1, 521) 1.6, VW GOLF PLUS (5M1, 521) 2.0 TDI, VW GOLF PLUS (5M1, 521) 1.4 TSI, VW GOLF PLUS (5M1, 521) 1.4 FSI, VW GOLF PLUS (5M1, 521) 1.6 MultiFuel

Etapele pot varia ușor în funcție de construcția mașinii.

Acest tutorial a fost creat în baza procedurii de înlocuire a unei piese auto similare pentru: VW GOLF VI (5K1) 2.0 GTi

**ÎNLOCUIREA: BRAȚUL OSCILANT LONGITUDINAL
INFERIOR AL SUSPENSIEI DIN SPATE – VW GOLF PLUS
(5M1, 521). LISTA SCULELOR DE CARE VEȚI AVEA
NEVOIE:**



- Perie de sârmă
- Spray WD-40
- Vaselina pe bază de cupru
- Capăt cheie tubulară nr.15
- Capăt cheie tubulară nr.16
- Capăt cheie tubulară nr.18
- Cheie combinată №16
- Cap cheie tubulară profil XZN nr.6
- Chei tubulare de impact pentru prezoanele roților №17
- Cheie cu clichet
- Cheie dinamometrică
- Poanson
- Ciocan
- Cheie port tarod
- Cric hidraulic cutie de viteze
- Pană blocare roată

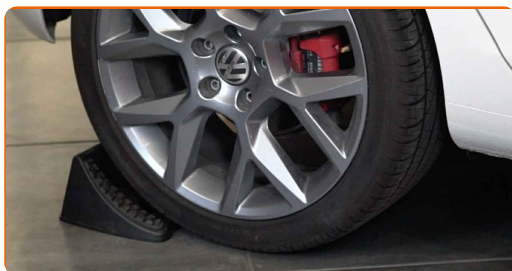
Cumpărați instrumente

Înlocuirea: brațul oscilant longitudinal inferior al suspensiei din spate – VW GOLF PLUS (5M1, 521). Sfatul util de la experții AUTODOC:

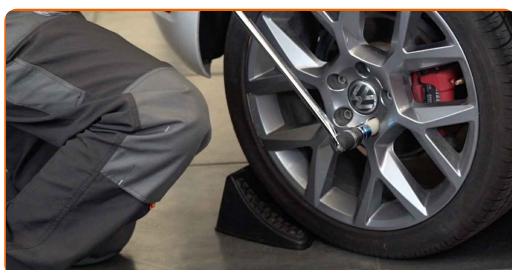
- Procedura de înlocuire este identică pentru brațul de control inferior stâng și drept.
- Toate lucrările trebuiesc făcute cu motorul oprit.

ÎNLOCUIREA: BRAȚUL OSCILANT LONGITUDINAL INFERIOR AL SUSPENSIEI DIN SPATE – VW GOLF PLUS (5M1, 521). CONSECUTIVITATEA RECOMANDATĂ A ETAPELOR:

1 Securizați roțile cu un opritor de roată.



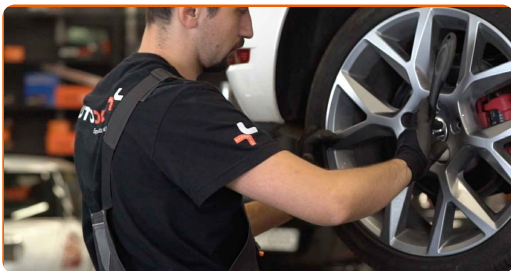
2 Slăbiți șuruburile de fixare a roții. Folosiți o cheie tubulară de impact pentru roată #17.



3 Ridicați partea din spate a vehiculului și fixați-l cu ajutorul unor suporturi.

4

Deșurubați bolțurile roților.

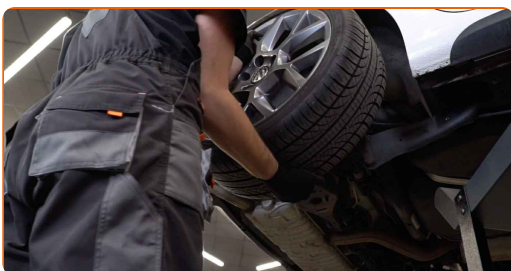


Înlocuirea: brațul oscilant longitudinal inferior al suspensiei din spate – VW GOLF PLUS (5M1, 521). AUTODOC recomandă:

- Pentru a evita accidentările, susțineți roata atunci când deșurubați bolțurile.

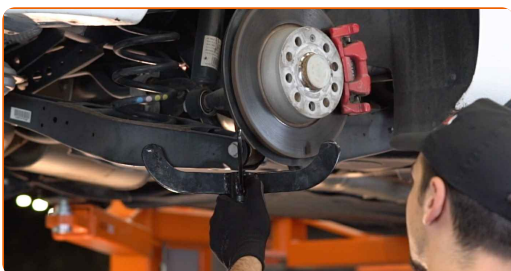
5

Scoateți roata.



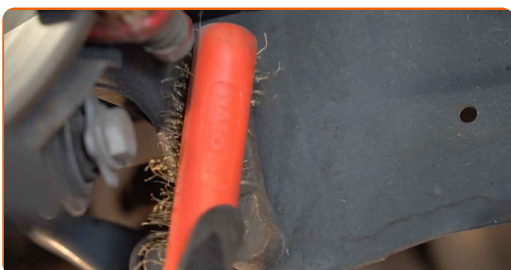
6

Proptiți brațul. Folosiți un cric hidraulic pentru cutia de viteze.



7

Curățați elementele de fixare ale brațului de control. Folosiți o perie de sârmă. Folosiți spray WD-40.



- 8** Detașați suportul de fixare al stabilizatorului transversal de la brațul respectiv. Utilizați o cheie în combinație fixă №16. Folosiți un bit XZN nr.6. Folosiți o cheie cu clichet.



- 9** Scoateți clema de fixare a cablului frânei de mână. Folosiți un punctator. Folosiți un ciocan.



- 10** Desfaceți suportul ce prinde cablul frânei de mână de brațul longitudinal.



- 11** Deșurubați elementul de fixare ce unește brațul de control cu portfuzeta spate. Utilizați o cheie tubulară №18. Folosiți un port tarod.



- 12** Deșurubați elementul de fixare ce unește brațul longitudinal de caroseria mașinii. Utilizați o cheie tubulară №15. Folosiți o cheie cu clichet.



- 13** Îndepărtați brațul.



- 14** Deșurubați elementul care fixează suportul pe braț. Utilizați o cheie tubulară №18. Folosiți o cheie cu clichet.



- 15** Îndepărtați suportul de pe braț.



- 16** Montați noul braț longitudinal al suspensiei în suport. Utilizați o cheie tubulară №18. Folosiți o cheie de cuplu. Strângeți pînă la cuplul de 90 Nm.+90°



AUTODOC recomandă:

- Important! Asigurați-vă că utilizați elemente de fixare noi.

- 17** Instalați un nou braț.



- 18** Strângeți elementul de fixare ce unește brațul longitudinal de caroseria mașinii. Utilizați o cheie tubulară №15. Folosiți o cheie de cuplu. Strângeți pînă la cuplul de 50 Nm.+45°



AUTODOC recomandă:

- Important! Asigurați-vă că utilizați elemente de fixare noi.

19 Instalați elementele de fixare ale brațului de control.



20 Strângeți elementele de fixare ce unesc brațul de control cu portfuzeta spate. Utilizați o cheie tubulară №18. Folosiți o cheie de cuplu. Strângeți pînă la cuplul de 90 Nm.+90°



AUTODOC recomandă:

- Important! Asigurați-vă că utilizați elemente de fixare noi.

21 Instalați suportul ce unește cablul frânei de mână de brațul longitudinal.



22

Securizați cablul frânei de mână cu o clamă de fixare. Folosiți un punctator. Folosiți un ciocan.



23

Instalați suportul care fixează tija pe stabilizator și strângeți-l. Utilizați o cheie în combinație fixă №16. Utilizați o cheie tubulară №16. Folosiți un bit XZN nr.6. Folosiți o cheie de cuplu. Strângeți pînă la cuplul de 45 Nm.



24

Îndepărtați suportul de sub brațul din spate.



25

Curățați suprafața discului de frână. Folosiți o perie de sârmă. Tratați suprafața unde discul de frână intră în contact cu janta. Folosiți unsoare de cupru.



26 Montați roata.



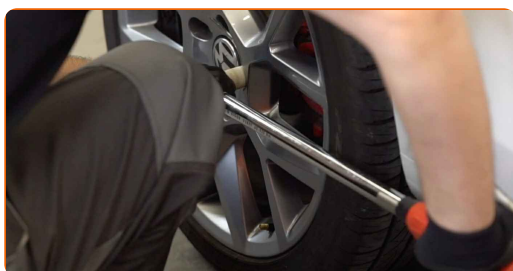
Înlocuirea: brațul oscilant longitudinal inferior al suspensiei din spate – VW GOLF PLUS (5M1, 521). Experții AUTODOC recomandă:

- Pentru a evita rănirea, susțineți roata atunci când înșurubați bolțurile de fixare.

27 Înșurubați bolțurile roții. Folosiți o cheie tubulară de impact pentru roată #17.



28 Așezați din nou vehiculul la sol și, lucrând în ordine încrucișată, strângeți șuruburile de fixare ale roții. Folosiți o cheie de cuplu. Strângeți pînă la cuplul de 120 Nm.



29

Scoateți cricul și opritoarele de roată.



BRAVO! 

VIZUALIZAȚI MAI MULTE TUTORIALE

AUTODOC – PIESE DE SCHIMB DE CALITATE ȘI IEFTINE ONLINE

APLICAȚIA MOBILĂ AUTODOC: PRINDEȚI SUPER OFERTE, CUMPĂRAȚI COMOD



AUTODOC

GET IT ON Google Play

Download on the App Store

Download

O SELECȚIE VARIATĂ DE PIESE DE SCHIMB PENTRU MAȘINA DUMNEAVOASTRĂ

BRAT SUSPENSIE: O GAMĂ VASTĂ

ⓘ ACT DE RENUNȚARE / DISCLAIMER:

Documentul conține numai recomandări generale care vă pot fi utile când efectuați acțiuni de reparație sau de înlocuire. Firma AUTODOC nu va fi răspunzătoare pentru nici o pierdere, rănire sau deteriorare a proprietății apărute în timpul procesului de reparație sau înlocuire din cauza unei aplicări sau interpretări greșite a informațiilor furnizate.

Firma AUTODOC nu este răspunzătoare pentru erorile sau ambiguitățile din acest manual. Informațiile sunt furnizate doar în scop informativ și nu pot înlocui instrucțiunile de la profesioniști.

Firma AUTODOC nu este răspunzătoare pentru utilizarea incorectă sau periculoasă a echipamentelor, sculelor și componentelor auto. Firma AUTODOC recomandă cu tărie să aveți grijă și să urmați instrucțiunile de siguranță când efectuați o reparație sau o înlocuire. Amintiți-vă: Utilizarea pieselor de calitate inferioară nu garantează siguranța rutieră.

© Copyright 2023 – Tot conținutul, în special textele, fotografiile și grafica, sunt protejate de drepturile de autor. Toate drepturile, inclusiv duplicarea, publicarea, editarea și traducerea, rămân rezervate, Firmei AUTODOC SE.