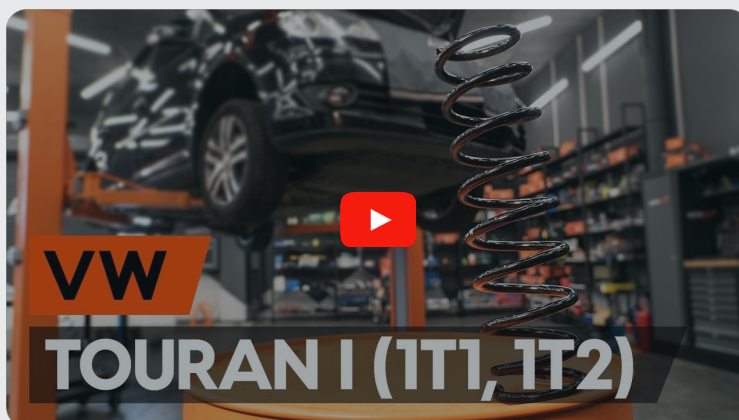


AUTODOC CLUB

Cum să schimbați: arc
spiral din spate la **VW**
Eos (1F7, 1F8) | Ghid de
înlocuire

TUTORIAL VIDEO SIMILAR



Acest video prezintă procedura de înlocuire a unei piese auto similare la un alt vehicul.

Important!

Această procedură de înlocuire poate fi utilizată pentru:

VW Eos (1F7, 1F8) 2.0 TDI, VW Eos (1F7, 1F8) 1.6 FSI, VW Eos (1F7, 1F8) 2.0 FSI, VW Eos (1F7, 1F8) 2.0 TFSI, VW Eos (1F7, 1F8) 1.4 TSI, VW Eos (1F7, 1F8) 2.0 TSI, VW Eos (1F7, 1F8) 2.0 TDI 16V

Etapele pot varia ușor în funcție de construcția mașinii.

Acest tutorial a fost creat în baza procedurii de înlocuire a unei piese auto similare pentru: VW TOURAN (1T1, 1T2) 2.0 TDI

**ÎNLOCUIREA: ARC SPIRAL – VW EOS (1F7, 1F8). LISTA
SCULELOR DE CARE VEȚI AVEA NEVOIE:**



- Perie de sârmă
- Spray WD-40
- Spray curățare frâne
- Vaselina pe bază de cupru
- Cheie combinată №18
- Capăt cheie tubulară nr.18
- Chei tubulare de impact pentru prezoanele roților №17
- Cheie cu clichet
- Cheie dinamometrică
- Ciocan
- Rangă metalică
- Cric hidraulic cutie de viteze
- Pană blocare roată

Cumpărați instrumente

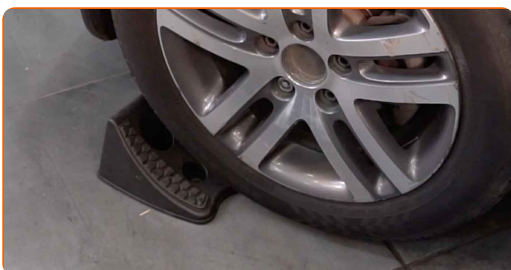
Înlocuirea: arc spiral – VW Eos (1F7, 1F8). Experții AUTODOC recomandă:

- Ambele arcuri elicoidale ale suspensiei spate trebuie înlocuite simultan.
- Procedura de înlocuire este identică pentru arcul elicoidal stâng și cel drept a suspensiei spate.
- Toate lucrările trebuie făcute cu motorul oprit.

ÎNLOCUIREA: ARC SPIRAL – VW EOS (1F7, 1F8). UTILIZAȚI URMĂTOAREA PROCEDURĂ:

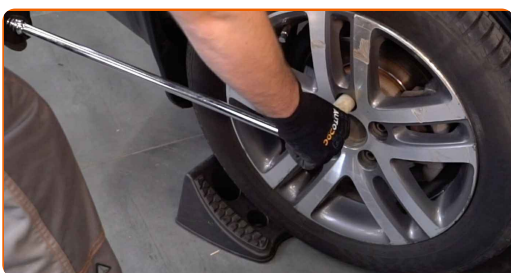
1

Securizați roțile cu un opritor de roată.



2

Slăbiți șuruburile de fixare a roții. Folosiți o cheie tubulară de impact pentru roată #17.



3

Ridicați partea din spate a vehiculului și fixați-l cu ajutorul unor suporturi.

4

Deșurubați bolțurile roților.



AUTODOC recomandă:

- Important! Țineți roata atunci când deșurubați șuruburile de fixare. VW Eos (1F7, 1F8)

5

Scoateți roata.



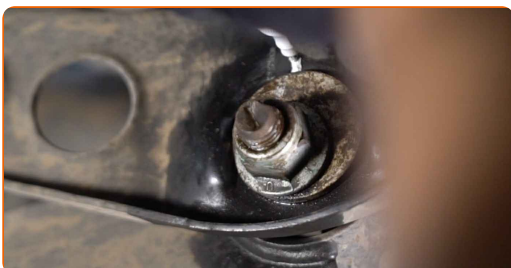
6

Curățați toate articulațiile brațului. Folosiți o perie de sârmă. Folosiți spray WD-40.

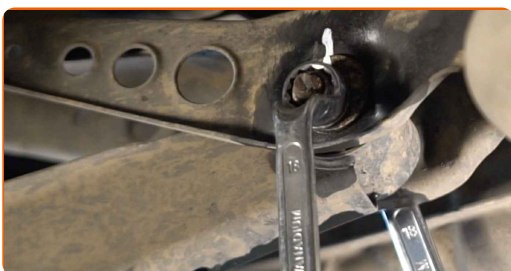


7

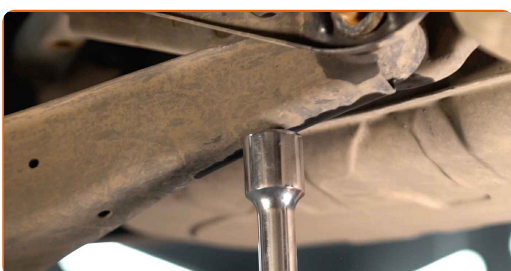
Puneți un semn pe șurubul de reglare unghi roată.



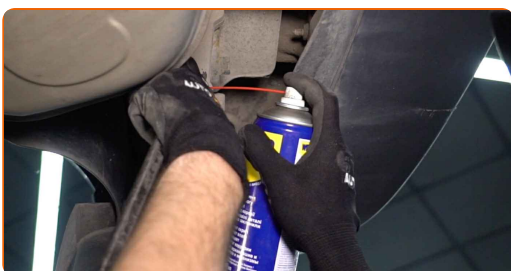
- 8** Deșurubați elementul care fixează brațul pe grindă. Utilizați o cheie în combinație fixă №18. Utilizați o cheie tubulară №18. Folosiți o cheie cu clichet.



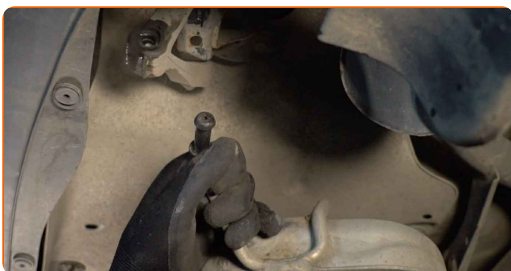
- 9** Proptiți brațul. Folosiți un cric hidraulic pentru cutia de viteze.



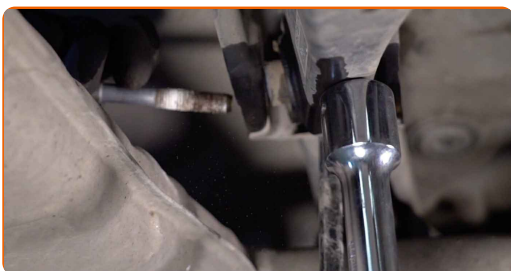
- 10** Curățați elementul de fixare al sistemului de evacuare. Folosiți spray WD-40.



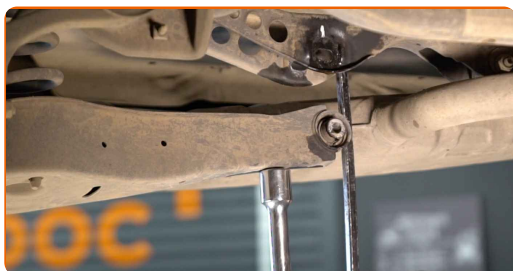
- 11** Scoateți elementul de fixare al sistemului de evacuare. Folosiți o rangă.



- 12** Scoateți șurubul de fixare. Folosiți o rangă. Folosiți un ciocan.



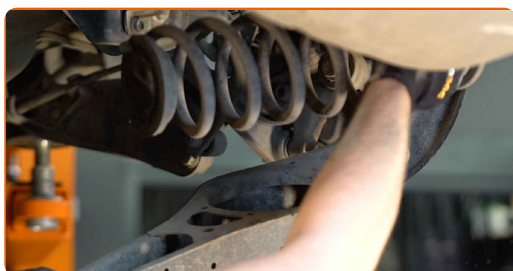
13 Îndepărtați suportul de sub braț.



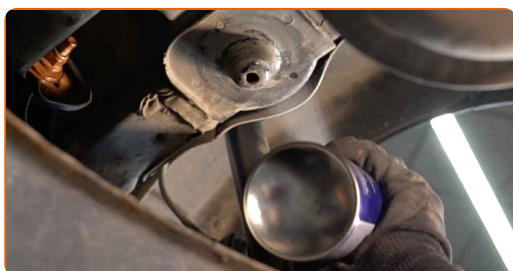
AUTODOC recomandă:

- Înlocuirea: arc spiral – VW Eos (1F7, 1F8). Coborâți cricul de transmisie lin, fără smucituri, pentru a evita deteriorarea componentelor și a mecanismelor.

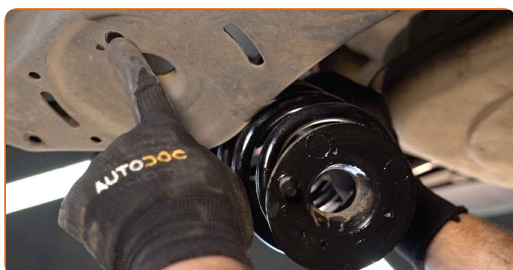
14 Extrageți arcul.



15 Curățați suporturile arcurilor elicoidale. Folosiți o perie de sârmă. Folosiți spray WD-40.

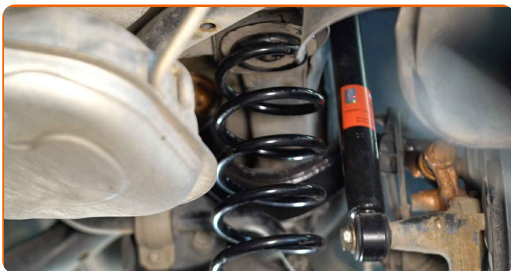


16 Instalați înălțătorul din cauciuc pe noul arc elicoidal.



17

Instalați arcul elicoidal împreună cu suporturile de cauciuc în locurile de montare.



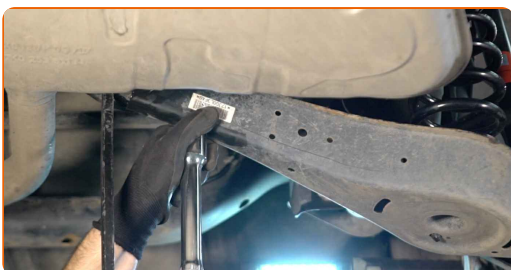
18

Curățați locurile de montare și filetul brațului de suspensie. Folosiți o perie de sârmă. Folosiți spray WD-40.



19

Proptiți brațul. Folosiți un cric hidraulic pentru cutia de viteze.



20

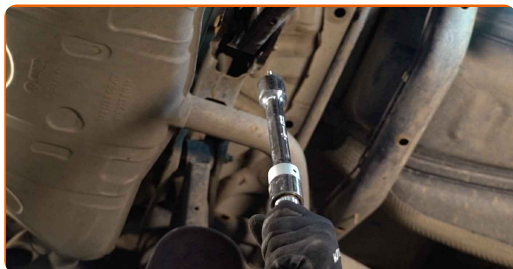
Instalați șurubul de fixare.



Înlocuirea: arc spiral – VW Eos (1F7, 1F8). Profesioniștii recomandă:

- Reglați poziția șurubului de aliniere potrivit marcajului.

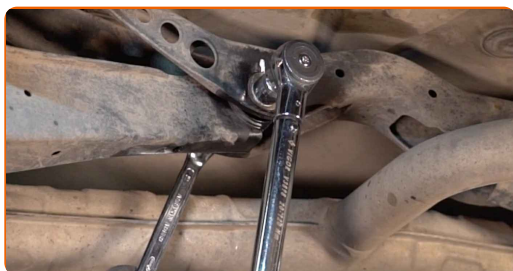
21 Îndepărtați suportul de sub braț.



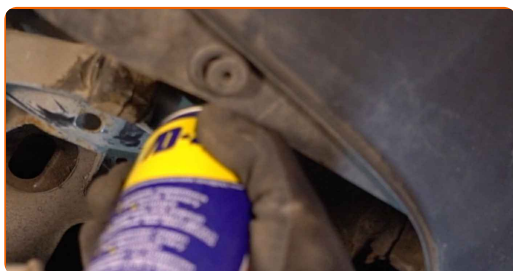
AUTODOC recomandă:

- Înlocuirea: arc spiral – VW Eos (1F7, 1F8). Coborâți cricul de transmisie lin, fără smucituri, pentru a evita deteriorarea componentelor și a mecanismelor.

22 Strângeți elementul de fixare ce unește brațul de control la subcadrul din spate. Utilizați o cheie în combinație fixă №18. Utilizați o cheie tubulară №18. Folosiți o cheie de cuplu. Strângeți pînă la cuplul de 95 Nm.



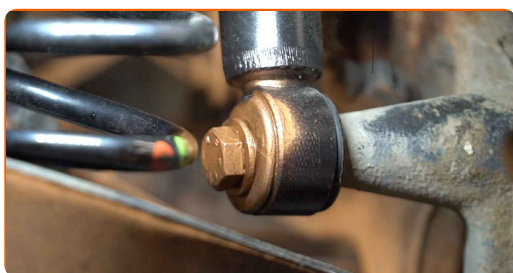
23 Curățați elementul de fixare al sistemului de evacuare. Folosiți spray WD-40.



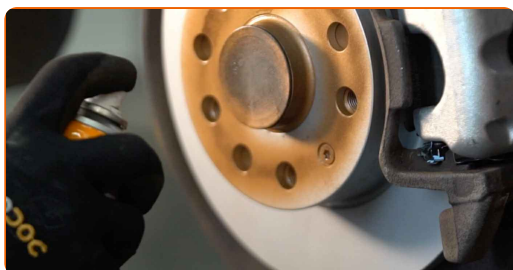
24 Instalați elementul de fixare al sistemului de evacuare.



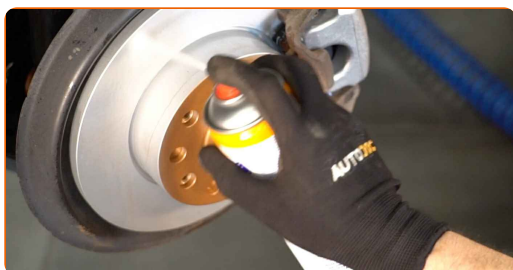
25 Tratați toate articulațiile brațului. Folosiți unsoare de cupru.



26 Tratați suprafața unde discul de frână intră în contact cu janta. Folosiți unsoare de cupru.



27 Curățați suprafața discului de frână. Folosiți un spray curățare frâne.



AUTODOC recomandă:

- Înlocuirea: arc spiral – VW Eos (1F7, 1F8). După aplicarea spray-ului, așteptați câteva minute.

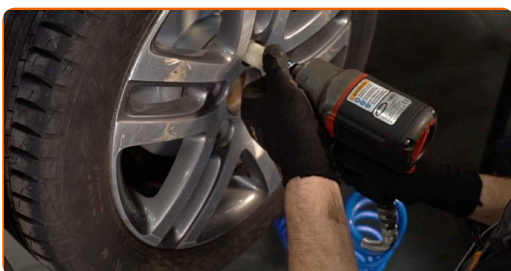
28 Montați roata.



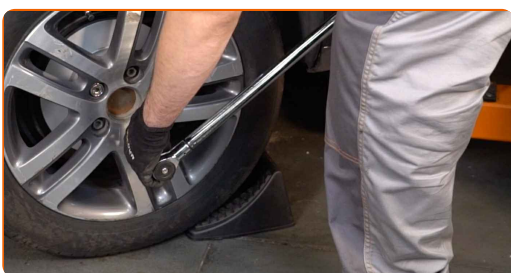
AUTODOC recomandă:

- **Atenție!** Pentru evitarea leziunilor, țineți roata atunci când înșurubați șuruburile de fixare la automobil. VW Eos (1F7, 1F8)

29 Înșurubați bolțurile roții. Folosiți o cheie tubulară de impact pentru roată #17.

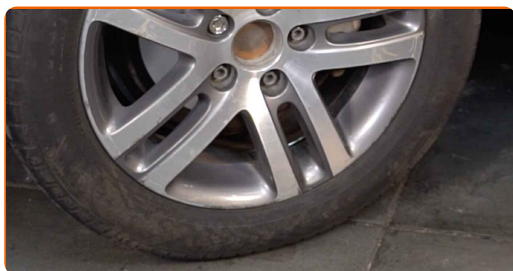


30 Așezați din nou vehiculul la sol și, lucrând în ordine încrucișată, strângeți șuruburile de fixare ale roții. Folosiți o cheie de cuplu. Strângeți pînă la cuplul de 120 Nm.



31

Scoateți cricul și opritoarele de roată.



BRAVO! 

VIZUALIZAȚI MAI MULTE TUTORIALE

AUTODOC – PIESE DE SCHIMB DE CALITATE ȘI IEFTINE ONLINE

APLICAȚIA MOBILĂ AUTODOC: PRINDEȚI SUPER OFERTE, CUMPĂRAȚI COMOD



+ AUTODOC

GET IT ON Google Play

Download on the App Store

Download

O SELECȚIE VARIATĂ DE PIESE DE SCHIMB PENTRU MAȘINA DUMNEAVOASTRĂ

ARC SPIRAL: O GAMĂ VASTĂ

ACT DE RENUNȚARE / DISCLAIMER:

Documentul conține numai recomandări generale care vă pot fi utile când efectuați acțiuni de reparație sau de înlocuire. Firma AUTODOC nu va fi răspunzătoare pentru nici o pierdere, rănire sau deteriorare a proprietății apărute în timpul procesului de reparație sau înlocuire din cauza unei aplicări sau interpretări greșite a informațiilor furnizate.

Firma AUTODOC nu este răspunzătoare pentru erorile sau ambiguitățile din acest manual. Informațiile sunt furnizate doar în scop informativ și nu pot înlocui instrucțiunile de la profesioniști.

Firma AUTODOC nu este răspunzătoare pentru utilizarea incorectă sau periculoasă a echipamentelor, sculelor și componentelor auto. Firma AUTODOC recomandă cu tărie să aveți grijă și să urmați instrucțiunile de siguranță când efectuați o reparație sau o înlocuire. Amintiți-vă: Utilizarea pieselor de calitate inferioară nu garantează siguranța rutieră.

© Copyright 2023 – Tot conținutul, în special textele, fotografiile și grafica, sunt protejate de drepturile de autor. Toate drepturile, inclusiv duplicarea, publicarea, editarea și traducerea, rămân rezervate, Firmei AUTODOC SE.