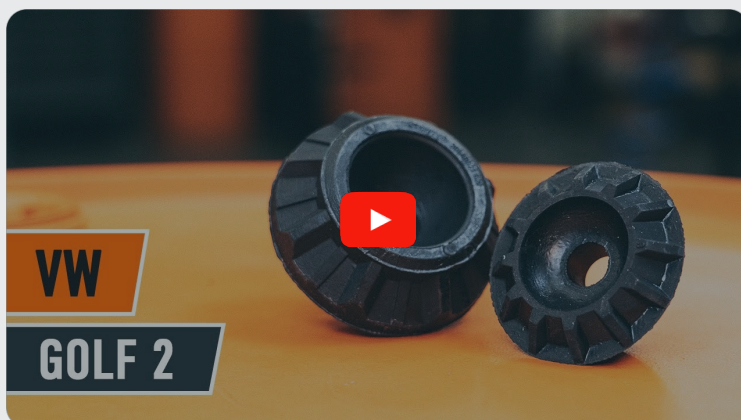




Cum să schimbați: flansa
amortizor din spate la
VW CORRADO (53I) |
Ghid de înlocuire

TUTORIAL VIDEO SIMILAR



Acest video prezintă procedura de înlocuire a unei piese auto similare la un alt vehicul.

Important!

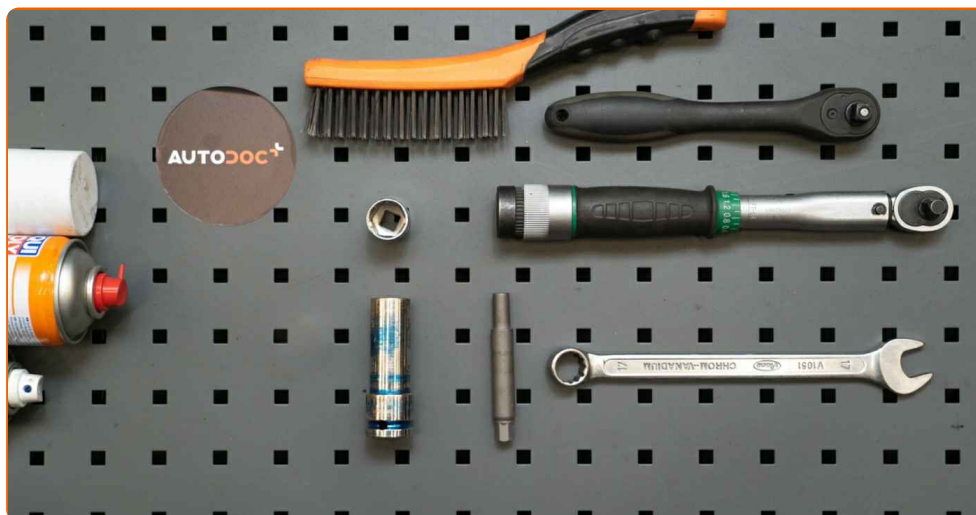
Această procedură de înlocuire poate fi utilizată pentru:

VW CORRADO (53I) 1.8 G60, VW CORRADO (53I) 2.0 i 16V, VW CORRADO (53I) 2.9 VR6, VW CORRADO (53I) 2.0 i, VW CORRADO (53I) 1.8 16V

Etapele pot varia ușor în funcție de construcția mașinii.

Acest tutorial a fost creat în baza procedurii de înlocuire a unei piese auto similare pentru: VW GOLF II (19E, 1G1) 1.6

ÎNLOCUIREA: FLANSA AMORTIZOR – VW CORRADO (53I). EXPERȚII AUTODOC RECOMANDĂ:



- Perie de sârmă
- Spray WD-40
- Vaselina pe bază de cupru
- Cheie dinamometrică
- Cheie combinată №17
- Capăt cheie tubulară nr.17
- Cheie de amortizoare nr. DD6
- Chei tubulare de impact pentru prezoanele roților №17
- Cheie cu clichet
- Cheie port tarod
- Cric hidraulic cutie de viteze
- Pană blocare roată

Cumpărați instrumente

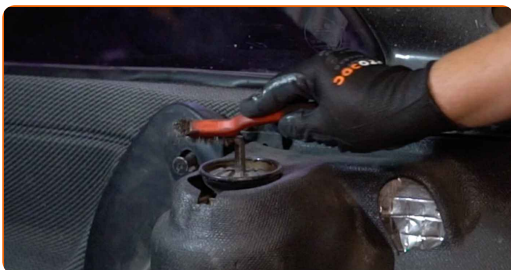
Înlocuirea: flansa amortizor – VW CORRADO (53I). Experții AUTODOC recomandă:

- Procedura de înlocuire este identică pentru suporturile telescopului amortizoului stânga și dreapta a suspensiei spate.
- Suporturile telescoapelor amortizoarelor spate trebuie înlocuite simultan.
- Vă rugăm să rețineți: toate lucrările la automobilul - VW CORRADO (53I) - trebuie efectuate cu motorul oprit.

ÎNLOCUIȚI ÎN URMĂTOAREA ORDINE:

1 Deschideți capacul compartimentului pentru bagaje.

2 Curățați dispozitivul de fixare superior al suportului brațului suspensiei. Folosiți o perie de sârmă. Folosiți spray WD-40.



3 Slăbiți elementul de fixare superior al suportului telescopului amortizor. Utilizați o cheie în combinație fixă №17. Folosiți o cheie de amortizoare DDN№6. Folosiți o cheie cu clichet.



4 Securizați roțile cu un opritor de roată.

5 Slăbiți șuruburile de fixare a roții. Folosiți o cheie tubulară de impact pentru roată #17.



6 Ridicați partea din spate a vehiculului și fixați-l cu ajutorul unor suporturi.

7 Deșurubați bolțurile roților.



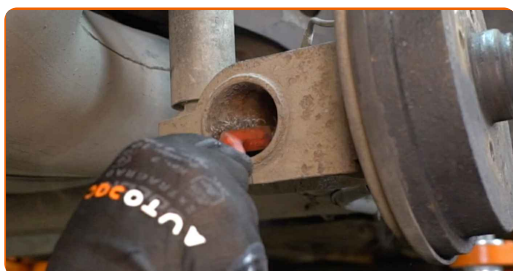
AUTODOC recomandă:

- Atenție! Pentru evitarea leziunilor, țineți roata atunci când deșurubați șuruburile de fixare. VW CORRADO (53I)

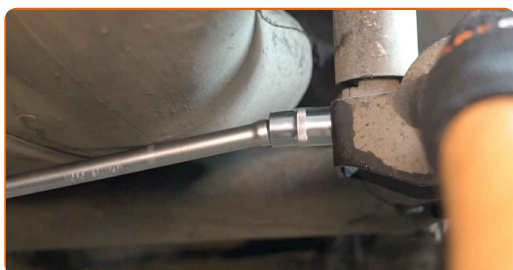
8 Scoateți roata.



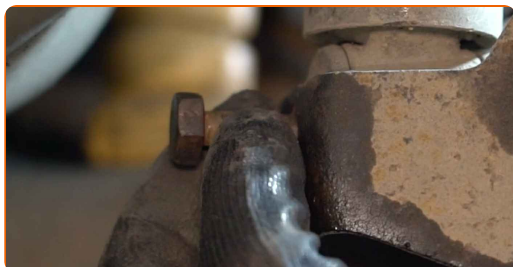
- 9** Curățați elementul de fixare inferior care unește suportul amortizorului la fuzetă. Folosiți o perie de sârmă. Folosiți spray WD-40.



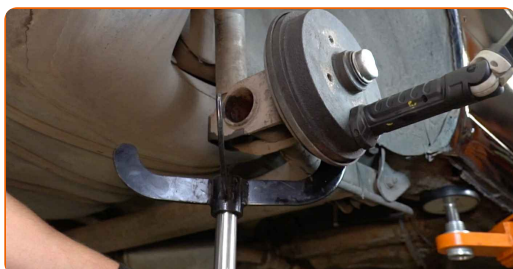
- 10** Deșurubați elementul de fixare inferior care unește telescopul amortizorului de portfuzetă. Utilizați o cheie în combinație fixă №17. Utilizați o cheie tubulară №17. Folosiți un port tarod.



- 11** Scoateți șurubul de fixare.

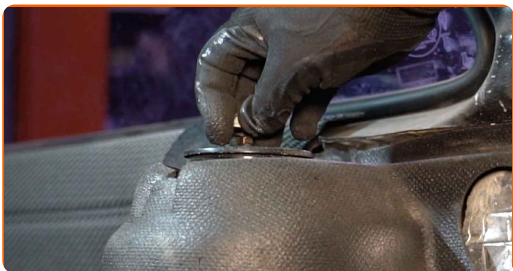


- 12** Susțineți bara de torsiune spate. Folosiți un cric hidraulic pentru cutia de viteze.



13

Deșurubați elementele de fixare care unesc suportul amortizorului de șocuri cu fuzeta.



AUTODOC recomandă:

- Important! Țineți suportul amortizorului atunci când deșurubați șuruburile de fixare. VW CORRADO (53l)

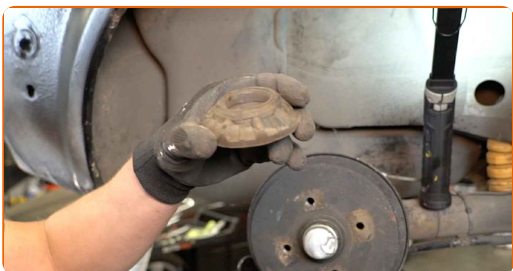
14

Extrageți bara de sprijin amortizor.



15

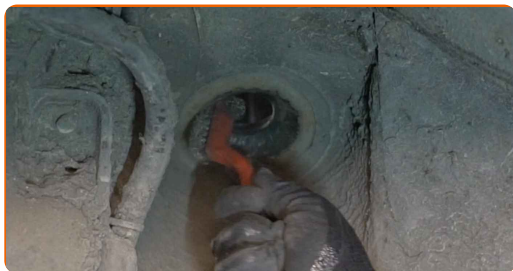
Îndepărtați suportul superior al barei de sprijin.



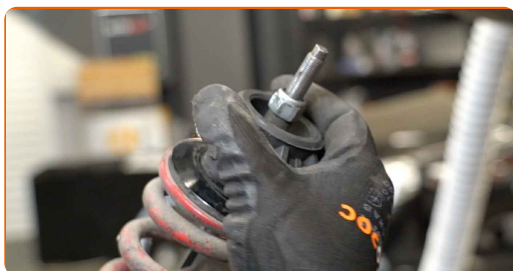
Înlocuirea: flansa amortizor – VW CORRADO (53l). Profesioniștii recomandă:

- Examinați capacul de praf și bara de protecție a amortizorului. Înlocuiți aceste componente în caz de necesitate.

16 Curățați locurile de montare ale telescopului amortizorului. Folosiți o perie de sârmă. Folosiți spray WD-40.



17 Instalați un nou element de montaj superior al barei de sprijin amortizor.



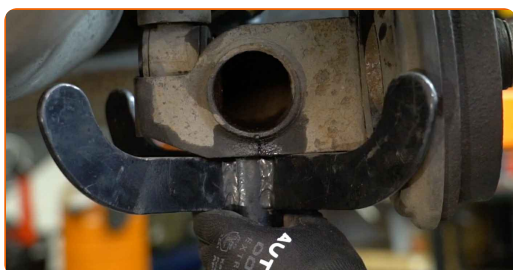
18 Instalați bara de sprijin amortizor sub arcul roții.



AUTODOC recomandă:

- VW CORRADO (53I) – Pentru evitarea leziunilor, țineți bara de suspensie atunci când înșurubați șuruburile de fixare.

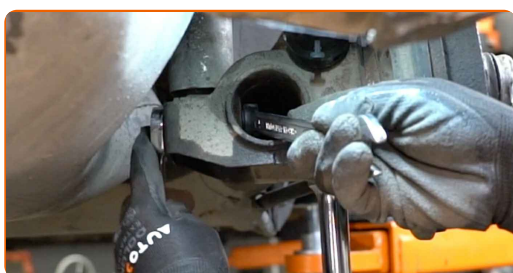
19 Ridicați cricul hidraulic pentru cutii de viteze cu 10-15 cm.



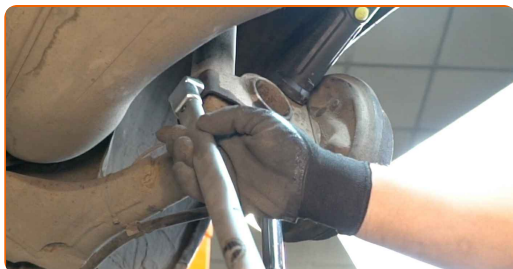
20 Instalați șurubul de fixare.



21 Înșurubați elementul de fixare de jos al ansamblului amortizor-arc. Utilizați o cheie în combinație fixă №17. Utilizați o cheie tubulară №17. Folosiți un port tarod.



22 Strângeți elementul de fixare inferior al barei de sprijin amortizor. Utilizați o cheie în combinație fixă №17. Utilizați o cheie tubulară №17. Folosiți o cheie de cuplu. Strângeți pînă la cuplul de 70 Nm.



23 Înșurubați elementul de fixare superior al rulmentului de sarcină amortizor. Nu îl strângeți.



24 Îndepărtați suportul de sub grinda punții din spate.

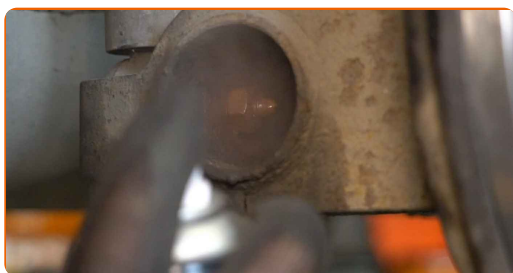


AUTODOC recomandă:

- Înlocuirea: flansa amortizor – VW CORRADO (53I). Coborâți cricul de transmisie lin, fără smucituri, pentru a evita deteriorarea componentelor și a mecanismelor.

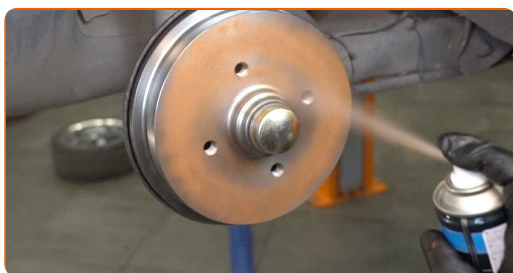
25

Tratați dispozitivul de fixare superior al suportului amortizorului. Folosiți unsoare de cupru.



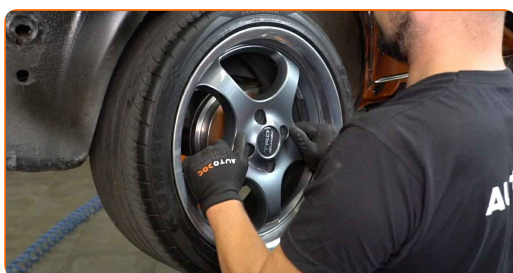
26

Tratați suprafața unde janta roții intră în contact cu tamburul de frână. Folosiți unsoare de cupru.



27

Montați roata.



AUTODOC recomandă:

- **Atenție!** Pentru evitarea leziunilor, țineți roata atunci când înșurubați șuruburile de fixare la automobil. VW CORRADO (53I)

28

Înșurubați bolțurile roții. Folosiți o cheie tubulară de impact pentru roată #17.



29

Așezați din nou vehiculul la sol și, lucrând în ordine încrucișată, strângeți șuruburile de fixare ale roții. Folosiți o cheie tubulară de impact pentru roată #17. Folosiți o cheie de cuplu. Strângeți pînă la cuplul de 110 Nm.

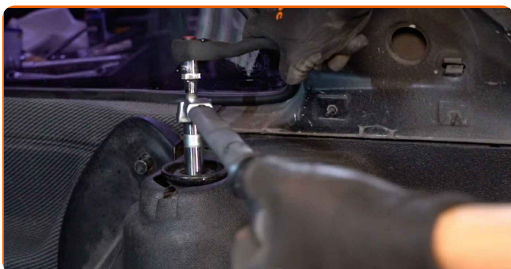


30

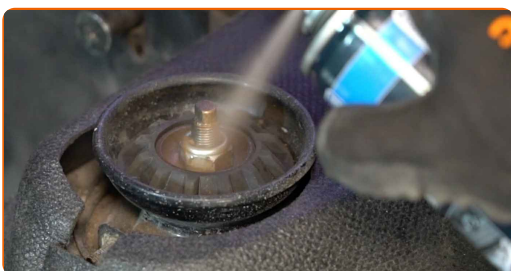
Scoateți cricul și opritoarele de roată.



- 31 Înșurubați elementul de fixare superior al barei de sprijin amortizor. Utilizați o cheie în combinație fixă №17. Folosiți o cheie de amortizoare DDN№6. Folosiți o cheie de cuplu. Strângeți pînă la cuplul de 25 Nm.



- 32 Tratați dispozitivul de fixare superior al suportului amortizorului. Folosiți unsoare de cupru.



- 33 Închideți capacul compartimentului pentru bagaje.

BRAVO! 

[VIZUALIZAȚI MAI MULTE TUTORIALE](#)

AUTODOC – PIESE DE SCHIMB DE CALITATE ȘI IEFTINE ONLINE

APLICAȚIA MOBILĂ AUTODOC: PRINDEȚI SUPER OFERTE, CUMPĂRAȚI COMOD



AUTODOC

GET IT ON  **Google Play**

Download on the  **App Store**

Download

O SELECȚIE VARIATĂ DE PIESE DE SCHIMB PENTRU MAȘINA DUMNEAVOASTRĂ

FLANSA AMORTIZOR: O GAMĂ VASTĂ

ACT DE RENUNȚARE / DISCLAIMER:

Documentul conține numai recomandări generale care vă pot fi utile când efectuați acțiuni de reparație sau de înlocuire. Firma AUTODOC nu va fi răspunzătoare pentru nici o pierdere, rănire sau deteriorare a proprietății apărute în timpul procesului de reparație sau înlocuire din cauza unei aplicări sau interpretări greșite a informațiilor furnizate.

Firma AUTODOC nu este răspunzătoare pentru erorile sau ambiguitățile din acest manual. Informațiile sunt furnizate doar în scop informativ și nu pot înlocui instrucțiunile de la profesioniști.

Firma AUTODOC nu este răspunzătoare pentru utilizarea incorectă sau periculoasă a echipamentelor, sculelor și componentelor auto. Firma AUTODOC recomandă cu tărie să aveți grijă și să urmați instrucțiunile de siguranță când efectuați o reparație sau o înlocuire. Amintiți-vă: Utilizarea pieselor de calitate inferioară nu garantează siguranța rutieră.

© Copyright 2023 – Tot conținutul, în special textele, fotografiile și grafica, sunt protejate de drepturile de autor. Toate drepturile, inclusiv duplicarea, publicarea, editarea și traducerea, rămân rezervate, Firmei AUTODOC SE.