



Cum să schimbați:  
rulment roata din față la  
**VW CC (358)** | Ghid de  
înlocuire

## TUTORIAL VIDEO SIMILAR



Acest video prezintă procedura de înlocuire a unei piese auto similare la un alt vehicul.

### Important!

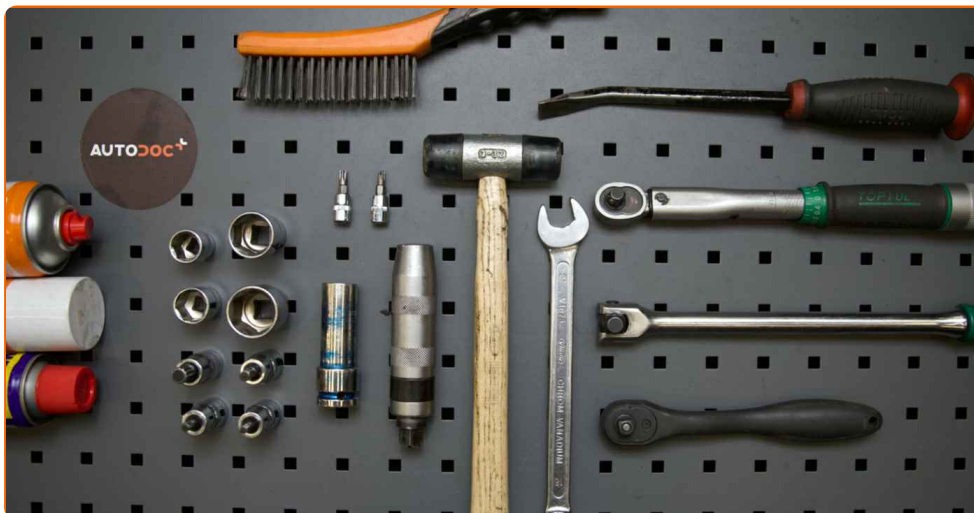
Această procedură de înlocuire poate fi utilizată pentru:

VW CC (358) 2.0 TDI, VW CC (358) 3.6 FSI 4motion, VW CC (358) 2.0 TSI, VW CC (358) 1.8 TSI, VW CC (358) 1.4 TSI, VW CC (358) 2.0 TDI 4motion, VW CC (358) 1.4 TSI MultiFuel

Etapele pot varia ușor în funcție de construcția mașinii.

Acest tutorial a fost creat în baza procedurii de înlocuire a unei piese auto similare pentru: VW Passat Sedan (362) 2.0 TDI

**ÎNLOCUIREA: RULMENT ROATA – VW CC (358). LISTA  
SCULELOR DE CARE VEȚI AVEA NEVOIE:**



- Perie de sârmă
- Spray WD-40
- Spray curățare frâne
- Vaselina pe bază de cupru
- Cheie dinamometrică
- Cheie combinată №18
- Capăt cheie tubulară nr.16
- Capăt cheie tubulară nr.18
- Capăt cheie tubulară nr.21
- Capăt cheie tubulară nr.27
- Cap cheie tubulară profil XZN nr.6
- Cap cheie tubulară profil XZN nr.12
- Bit HEX nr. H5
- Bit HEX nr. H7
- Șurubelnițe Torx T27
- Șurubelnițe Torx T30
- Cheie tubulare de impact pentru prezoanele roților №17
- Cheie cu clichet
- Cheie port tarod
- Ciocan cu cap moale
- Șurubelniță de impact
- Rangă metalică
- Pană blocare roată

**Cumpărați instrumente**

## AUTODOC recomandă:

- Nu reutilizați blocul rulmentului îndepărtat de pe automobilul dvs VW CC (358).
- Procedura de înlocuire a rulmenților butucului este identică pentru roata strângă și dreaptă a aceleiași axe.
- Vă rugăm să rețineți: toate lucrările la automobilul - VW CC (358) - trebuie efectuate cu motorul oprit.

**EFFECTUAȚI ÎNLOCUIREA ÎN URMĂTOAREA ORDINE:**

1 Deschideți capota.

2 Curățați capacul rezervorului cu lichid de frână. Folosiți un spray curățare frâne.



## AUTODOC recomandă:

- Înlocuirea: rulment roata – VW CC (358). După aplicarea spray-ului, așteptați câteva minute.

3

Deșurubați suportul supapei solenoide a motorului. Folosiți Torx T27. Folosiți o cheie cu clichet.



4

Deșurubați capacul rezervorului cu lichid de frână.



5

Securizați roțile cu un opritor de roată.

6

Slăbiți șuruburile de fixare a roții. Folosiți o cheie tubulară de impact pentru roată #17.



7

Ridicați partea din față a vehiculului și fixați-l cu ajutorul unor suporturi.

8

Deșurubați bolțurile roților.



**AUTODOC recomandă:**

- **Atenție!** Pentru evitarea leziunilor, țineți roata atunci când deșurubați șuruburile de fixare. VW CC (358)

**9**

Scoateți roata.



**10**

Desfaceți plăcuțele de frână. Folosiți o rangă.



**11**

Scoateți siguranțele manșoanelor ghidajelor etrierului. Folosiți o rangă.



**12**

Deșurubați fixarea etrierului de frână. Folosiți cheia hexagonală nr. H7. Folosiți o cheie cu clichet.



13

Desfaceți arcul de fixare al etrierului de frână. Folosiți o rangă.



14

Scoateți etrierul de frână.



### Înlocuirea: rulment roata – VW CC (358). Profesioniștii recomandă:

- Folosiți un fir pentru a lega etrierul de suspensie sau caroserie, fără a-l deconecta de la furtun, în scopul de a evita depresurizarea sistemului.
- Asigurați-vă că etrierul nu se anină de furtunul de frână.
- Nu apăsați pedala de frână după îndepărtarea etrierului de frână. În caz contrar, pistonul ar putea ieși din cilindrul de frână, provocând scurgerea lichidului de frână și depresurizarea sistemului.
- Verificați suportul etrierului de frână, bolțurile de ghidare ale etrierului și burdufurile acestuia. Curățați-le. Înlocuiți-le dacă este nevoie.

**15** Scoateți plăcuțele de frână.



**16** Slăbiți elementul de fixare al arborelui de transmisie. Utilizați o cheie tubulară №27. Folosiți un port tarod.



**17** Curățați elementele de fixare ale suportului etrierului de frână. Folosiți o perie de sârmă. Folosiți spray WD-40.



**18** Deșurubați fixarea suportului etrierului. Utilizați o cheie tubulară №21. Folosiți o cheie cu clichet. Folosiți un port tarod.





**19** Îndepărtați suportul etrierului.



**20** Curățați dispozitivul de fixare a discului de frână. Folosiți o perie de sârmă. Folosiți spray WD-40.



**21** Deșurubați fixarea discului de frână. Folosiți Torx T30. Folosiți o șurubelniță de impact.



**22** Scoateți discul de frână. Folosiți un ciocan de cauciuc.



- 23** Curățați elementele de fixare ale capacului de protecție a discului de frână. Folosiți o perie de sârmă. Folosiți spray WD-40.



- 24** Deșurubați elementele de fixare ale capacului de protecție a discului de frână. Folosiți Torx T27. Folosiți o cheie cu clichet.



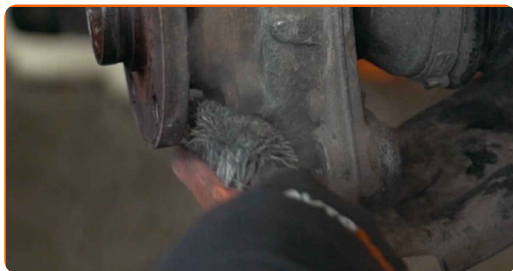
- 25** Scoateți capacul de protecție a discului de frână.



- 26** Scoateți șurubul de fixare.



**27** Curățați elementele de fixare ale rulmentului butucului de roată. Folosiți o perie de sârmă. Folosiți spray WD-40.



**28** Curățați elementele de fixare care unesc articulația sferică de brațul de control al suspensiei. Folosiți o perie de sârmă. Folosiți spray WD-40.



**29** Deșurubați elementul de fixare ce conectează rotula suspensiei la brațul de control al suspensiei. Utilizați o cheie tubulară №16. Folosiți o cheie cu clichet.



**30** Decuplați articulația sferică de pe braț.



**31** Scoateți arborele de transmisie de la portfuzetă.



**32** Curățați toate articulațiile bieletei antirului. Folosiți o perie de sârmă. Folosiți spray WD-40.



**33** Deșurubați elementul de fixare ce unește bieleta antirului de telescopul amortizorului. Utilizați o cheie tubulară №18. Folosiți o cheie cu clichet.



**34** Îndepărtați tija de stabilizare transversală.



**35** Curățați elementele de fixare ale rulmentului butucului de roată. Folosiți o perie de sârmă. Folosiți spray WD-40.



**36** Deșurubați suportul de fixare al rulmentului butucului roții. Folosiți un bit XZN nr.12. Folosiți o cheie cu clichet.



**37** Îndepărtați butucul și rulmentul în întregime, deoarece acestea formează un bloc care nu pot fi separat.



**38** Deșurubați dispozitivul de fixare a senzorului ABS. Folosiți cheia hexagonală nr. H5. Folosiți o cheie cu clichet.



**39** Deconectați senzorul ABS.



**40** Curățați locul de montare al rulmentului butucului. Folosiți o perie de sârmă. Folosiți spray WD-40.



**41** Conectați senzorul ABS.



**42** Strângeți elementul de fixare care conectează senzorul ABS la fuzetă. Folosiți cheia hexagonală nr. H5. Folosiți o cheie de cuplu. Strângeți pînă la cuplul de 7 Nm.



**43** Instalați noul butuc al roții împreună cu rulmentul respectiv.



- 44** Strângeți elementul de fixare al rulmentului butucului de roată. Folosiți un bit XZN nr.12. Folosiți o cheie de cuplu. Strângeți pînă la cuplul de 74 Nm. Strângeți pînă la cuplul de 70 Nm.+90°



**AUTODOC recomandă:**

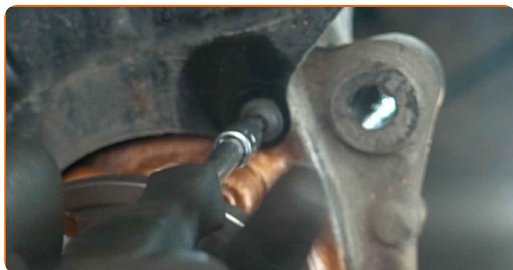
- Important! Asigurați-vă că utilizați elemente de fixare noi.

- 45** Tratați elementele de fixare ale rulmentului butucului de roată. Folosiți unsoare de cupru.

- 46** Instalați capacul de protecție a discului de frână.



- 47** Înșurubați elementele de fixare ale capacului de protecție a discului de frână. Folosiți Torx T27. Folosiți o cheie cu clichet.



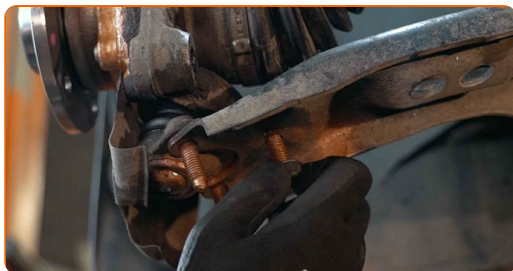
**48** Curățați canelurile articulației planetare a arborelui de antrenare. Folosiți o perie de sârmă. Folosiți spray WD-40.



**49** Instalați arborele de antrenare.



**50** Atașați rotula suspensiei la brațul de control.



**51** Strângeți elementele de fixare care unesc articulația sferică cu pârghia de comandă. Utilizați o cheie tubulară №16. Folosiți o cheie de cuplu. Strângeți pînă la cuplul de 60 Nm.



**52** Curățați locurile de montare ale bieletei antiruliu. Folosiți o perie de sârmă. Folosiți spray WD-40.



53

Montați bieleta antiruliu transversală.



54

Strângeți elementul de fixare ce unește bieleta antiruliu de telescopul amortizorului. Utilizați o cheie în combinație fixă №18. Utilizați o cheie tubulară №18. Folosiți un bit XZN nr.6. Folosiți o cheie de cuplu. Strângeți pînă la cuplul de 55 Nm.



55

Instalați și strângeți bolțul arborelui de transmisie. Utilizați o cheie tubulară №27. Folosiți o cheie cu clichet.



56

Tratați butucul în zona în care intră în contact cu discul de frână. Folosiți unsoare de cupru.



57

Montați discul de frână.



58

Strângeți fixarea discului de frână. Folosiți Torx T30. Folosiți o cheie de cuplu. Strângeți pînă la cuplul de 4 Nm.



59

Curățați suportul etrierului de murdărie și praf. Folosiți o perie de sârmă. Folosiți un spray curățare frâne.

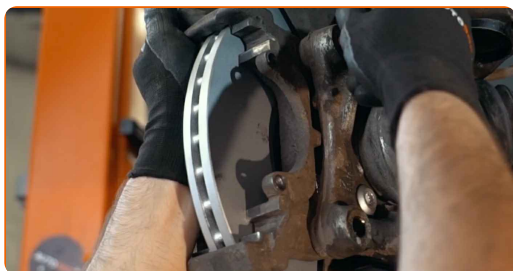


### AUTODOC recomandă:

- Înlocuirea: rulment roata – VW CC (358). După aplicarea spray-ului, așteptați câteva minute.

60

Instalați suportul etrierului de frână.



- 61** Strângeți suportul etrierului de frână. Utilizați o cheie tubulară №21. Folosiți o cheie de cuplu. Strângeți pînă la cuplul de 175 Nm.



- 62** Instalați plăcuțele de frână.



- 63** Montați etrierul de frână și fixați-l. Folosiți cheia hexagonală nr. H7. Folosiți o cheie de cuplu. Strângeți pînă la cuplul de 30 Nm.



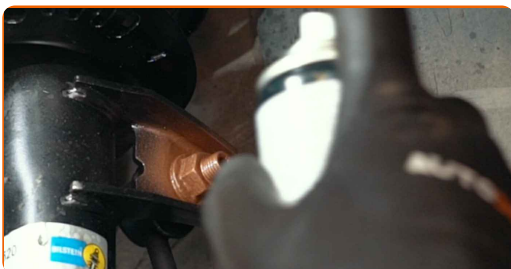
- 64** Instalați siguranțele manșoanelor ghidajelor etrierului.



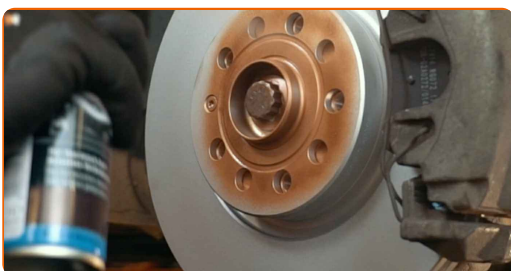
- 65** Montați arcul de fixare a etrierului de frână. Folosiți o rangă.



- 66 Tratați toate articulațiile bieletei antiruliu. Tratați elementele de fixare ale articulației sferice. Folosiți unsoare de cupru.



- 67 Tratați suprafața unde discul de frână intră în contact cu janta. Folosiți unsoare de cupru.



- 68 Curățați suprafața discului de frână. Folosiți un spray curățare frâne.

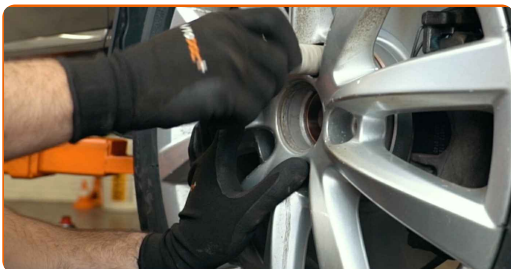


Înlocuirea: rulment roata – VW CC (358). Experții AUTODOC recomandă:

- După aplicarea spray-ului așteptați câteva minute.

69

Montați roata.



### AUTODOC recomandă:

- **Atenție!** Pentru evitarea leziunilor, țineți roata atunci când înșurubați șuruburile de fixare la automobil. VW CC (358)

70

Înșurubați bolțurile roții. Folosiți o cheie tubulară de impact pentru roată #17.



71

Coborâți autovehiculul.

72

Strângeți bolțul ce conectează arborele de transmisie la butucul roții. Utilizați o cheie tubulară №27. Folosiți o cheie de cuplu. Strângeți pînă la cuplul de 70 Nm.+90°



**AUTODOC recomandă:**

- Important! Asigurați-vă că utilizați elemente de fixare noi.

- 73** Strângeți șuruburile roții, în mod încrucișat. Folosiți o cheie tubulară de impact pentru roată #17. Folosiți o cheie de cuplu. Strângeți pînă la cuplul de 120 Nm.



- 74** Scoateți cricul și opritoarele de roată.



**Înlocuirea: rulment roata – VW CC (358). Sfatul util de la AUTODOC:**

- Verificați nivelul lichidului de frână din rezervorul de compensare și restabiliți-i nivelul adecvat, dacă este necesar.

- 75** Strângeți capacul rezervorului cu lichid de frână.



76

Instalați suportul supapei solenoide a motorului. Folosiți Torx T27. Folosiți o cheie cu clichet.



77

Închideți capota.

**BRAVO!** 

VIZUALIZAȚI MAI MULTE TUTORIALE

## AUTODOC – PIESE DE SCHIMB DE CALITATE ȘI IEFTINE ONLINE

APLICAȚIA MOBILĂ AUTODOC: PRINDEȚI SUPER OFERTE, CUMPĂRAȚI COMOD



**+ AUTODOC**

GET IT ON  
**Google Play**

Download on the  
**App Store**

**Download**

**O SELECȚIE VARIATĂ DE PIESE DE SCHIMB PENTRU MAȘINA DUMNEAVOASTRĂ**

**RULMENT ROATA: O GAMĂ VASTĂ**

### **i ACT DE RENUNȚARE / DISCLAIMER:**

Documentul conține numai recomandări generale care vă pot fi utile când efectuați acțiuni de reparație sau de înlocuire. Firma AUTODOC nu va fi răspunzătoare pentru nici o pierdere, rănire sau deteriorare a proprietății apărute în timpul procesului de reparație sau înlocuire din cauza unei aplicări sau interpretări greșite a informațiilor furnizate.

Firma AUTODOC nu este răspunzătoare pentru erorile sau ambiguitățile din acest manual. Informațiile sunt furnizate doar în scop informativ și nu pot înlocui instrucțiunile de la profesioniști.

Firma AUTODOC nu este răspunzătoare pentru utilizarea incorectă sau periculoasă a echipamentelor, sculelor și componentelor auto. Firma AUTODOC recomandă cu tărie să aveți grijă și să urmați instrucțiunile de siguranță când efectuați o reparație sau o înlocuire. Amintiți-vă: Utilizarea pieselor de calitate inferioară nu garantează siguranța rutieră.

© Copyright 2022 – Tot conținutul, în special textele, fotografiile și grafica, sunt protejate de drepturile de autor. Toate drepturile, inclusiv duplicarea, publicarea, editarea și traducerea, rămân rezervate, Firmei AUTODOC GmbH.