



Cum să schimbați:
amortizoare din spate la
VW Caddy III Break
(2KB, 2KJ, 2CB, 2CJ) |
Ghid de înlocuire

TUTORIAL VIDEO SIMILAR



Acest video prezintă procedura de înlocuire a unei piese auto similare la un alt vehicul.

Important!

Această procedură de înlocuire poate fi utilizată pentru:

VW Caddy III Break (2KB, 2KJ, 2CB, 2CJ) 1.4, VW Caddy III Break (2KB, 2KJ, 2CB, 2CJ) 1.6, VW Caddy III Break (2KB, 2KJ, 2CB, 2CJ) 2.0 SDI, VW Caddy III Break (2KB, 2KJ, 2CB, 2CJ) 1.9 TDI, VW Caddy III Break (2KB, 2KJ, 2CB, 2CJ) 2.0 EcoFuel, VW Caddy III Break (2KB, 2KJ, 2CB, 2CJ) 2.0 TDI

Etapele pot varia ușor în funcție de construcția mașinii.

Acest tutorial a fost creat în baza procedurii de înlocuire a unei piese auto similare pentru: VW Caddy III Van (2KA, 2KH, 2CA, 2CH) 2.0 SDI

**ÎNLOCUIREA: AMORTIZOARE – VW CADDY III BREAK
(2KB, 2KJ, 2CB, 2CJ). SCULELE DE CARE AȚI AVEA
NEVOIE:**



- Perie de sârmă
- Spray WD-40
- Spray curățare frâne
- Vaselina pe bază de cupru
- Cheie dinamometrică
- Cheie combinată №18
- Cheie combinată №21
- Capăt cheie tubulară nr.18
- Capăt cheie tubulară nr.21
- Chei tubulare de impact pentru prezoanele roților №17
- Cheie cu clichet
- Cric hidraulic cutie de viteze
- Pană blocare roată

Cumpărați instrumente

Înlocuirea: amortizoare – VW Caddy III Break (2KB, 2KJ, 2CB, 2CJ). Sfatul util de la AUTODOC:

- Ambele amortizoare ale suspensiei spate trebuie înlocuite simultan.
- Procedura de înlocuire este identică pentru amortizorul stâng și cel drept a suspensiei spate.
- Vă rugăm să rețineți: toate lucrările la automobilul - VW Caddy III Break (2KB, 2KJ, 2CB, 2CJ) - trebuie efectuate cu motorul oprit.

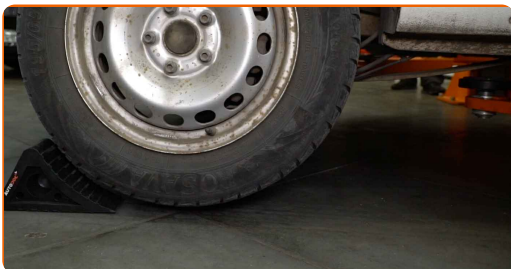
ÎNLOCUIȚI ÎN URMĂTOAREA ORDINE:

1 Securizați roțile cu un opritor de roată.

2 Slăbiți șuruburile de fixare a roții. Folosiți o cheie tubulară de impact pentru roată #17.

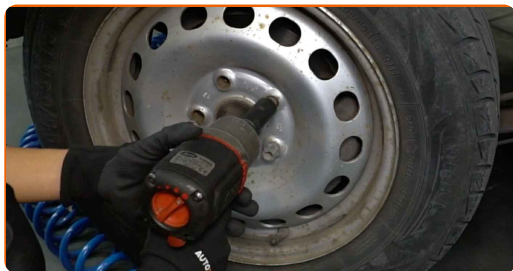


3 Ridicați partea din spate a vehiculului și fixați-l cu ajutorul unor suporturi.



4

Deșurubați bolțurile roților.



AUTODOC recomandă:

- **Atenție!** Pentru evitarea leziunilor, țineți roata atunci când deșurubați șuruburile de fixare. VW Caddy III Break (2KB, 2KJ, 2CB, 2CJ)

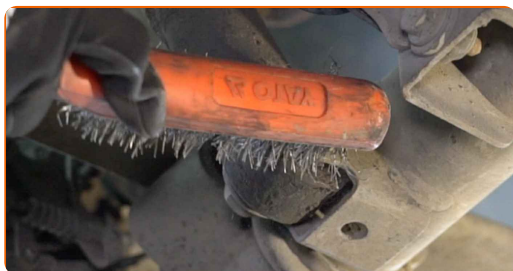
5

Scoateți roata.



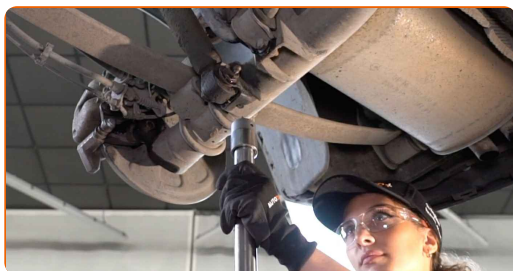
6

Curățați elementele de fixare ale amortizorului. Folosiți o perie de sârmă. Folosiți spray WD-40.



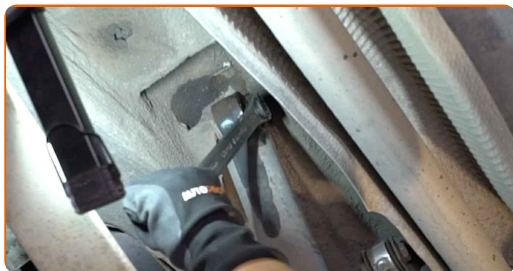
7

Sușțineți bara de torsiune spate. Folosiți un cric hidraulic pentru cutia de viteze.



8

Deșurubați elementul de fixare superior al amortizorului. Utilizați o cheie în combinație fixă №21.



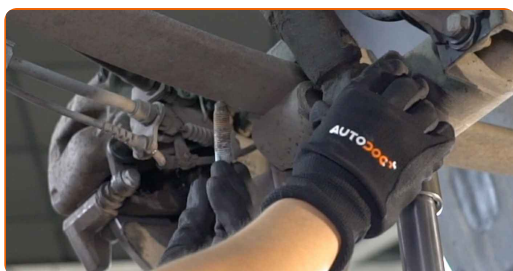
9

Înșurubați elementul de fixare inferior al amortizorului. Utilizați o cheie în combinație fixă №18. Utilizați o cheie tubulară №18. Folosiți o cheie cu clichet.



10

Scoateți șuruburile de fixare.

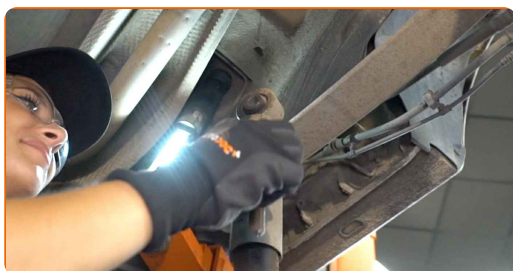


AUTODOC recomandă:

- VW Caddy III Break (2KB, 2KJ, 2CB, 2CJ) – Pentru evitarea leziunilor, țineți amortizorul atunci când deșurubați șuruburile de fixare.

11

Îndepărtați amortizorul.



12

Curățați suporturile amortizoarelor. Folosiți o perie de sârmă. Folosiți spray WD-40.

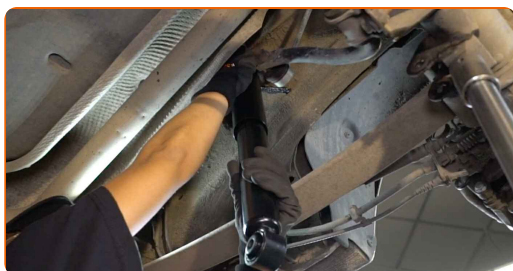


Înlocuirea: amortizoare – VW Caddy III Break (2KB, 2KJ, 2CB, 2CJ). AUTODOC recomandă:

- Înainte de instalare, amortizorul trebuie pompat manual de 3-5 ori.

13

Amplasați amortizorul sub aripa roții și fixați-l.



14

Instalați șuruburile de fixare.



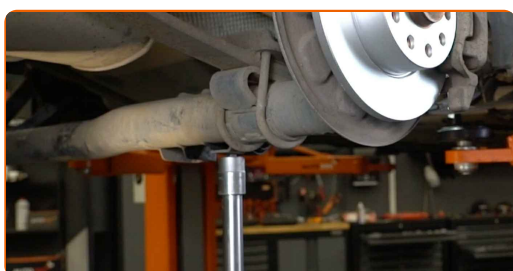
AUTODOC recomandă:

- VW Caddy III Break (2KB, 2KJ, 2CB, 2CJ) – Pentru evitarea leziunilor, țineți amortizorul atunci când înșurubați șuruburile de fixare.

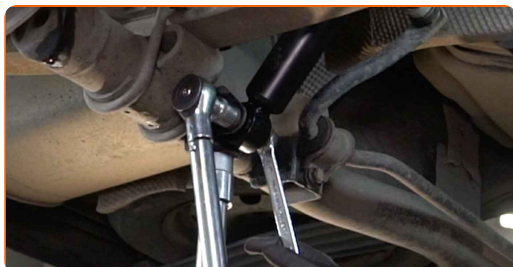
- 15** Înșurubați elementul de fixare de jos al amortizorului. Utilizați o cheie în combinație fixă №18. Utilizați o cheie tubulară №18. Folosiți o cheie cu clichet.



- 16** Ridicați cricul hidraulic pentru cutii de viteze cu 10-15 cm.



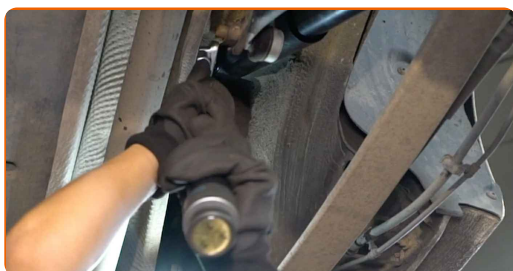
- 17** Strângeți elementul de fixare inferior al amortizorului. Utilizați o cheie în combinație fixă №18. Utilizați o cheie tubulară №18. Folosiți o cheie de cuplu. Strângeți pînă la cuplul de 75 Nm.+90°



AUTODOC recomandă:

- Important! Asigurați-vă că utilizați elemente de fixare noi.

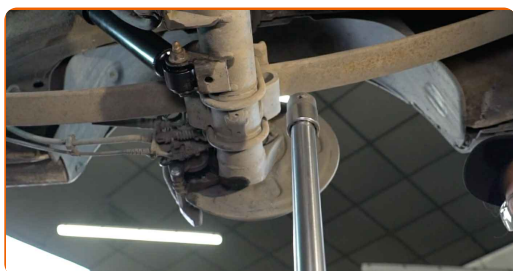
- 18** Strângeți elementul de fixare superior al amortizorului. Utilizați o cheie tubulară №21. Folosiți o cheie de cuplu. Strângeți pînă la cuplul de 100 Nm.+90°



AUTODOC recomandă:

- Important! Asigurați-vă că utilizați elemente de fixare noi.

- 19** Îndepărtați suportul de sub grinda punții din spate.

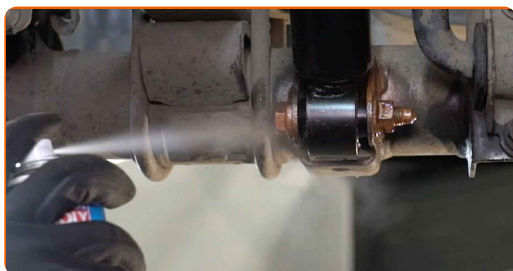


AUTODOC recomandă:

- Înlocuirea: amortizoare – VW Caddy III Break (2KB, 2KJ, 2CB, 2CJ). Coborâți cricul de transmisie lin, fără smucituri, pentru a evita deteriorarea componentelor și a mecanismelor.

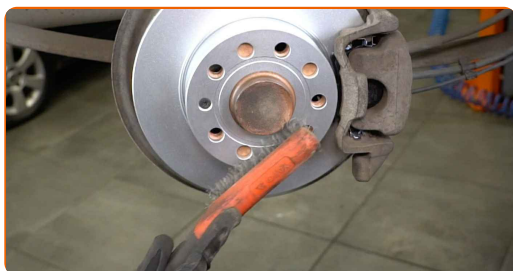
20

Tratați elementele de fixare ale amortizorului. Folosiți unsoare de cupru.



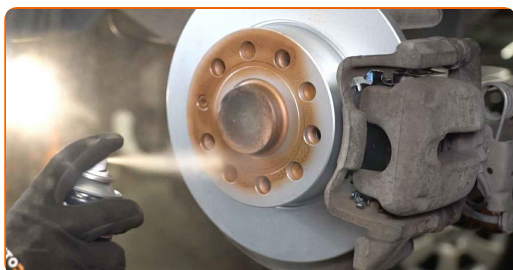
21

Curățați locul de montare al jantei roții. Folosiți o perie de sârmă.



22

Tratați suprafața unde discul de frână intră în contact cu janta. Folosiți unsoare de cupru.



23

Curățați suprafața discului de frână. Folosiți un spray curățare frâne.

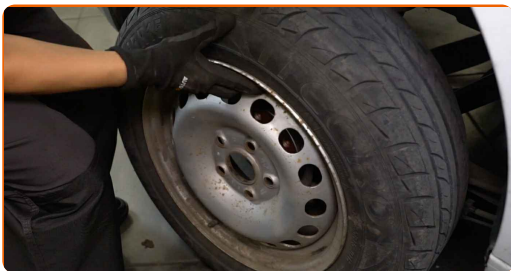


AUTODOC recomandă:

- Înlocuirea: amortizoare – VW Caddy III Break (2KB, 2KJ, 2CB, 2CJ). După aplicarea spray-ului, așteptați câteva minute.

24

Montați roata.

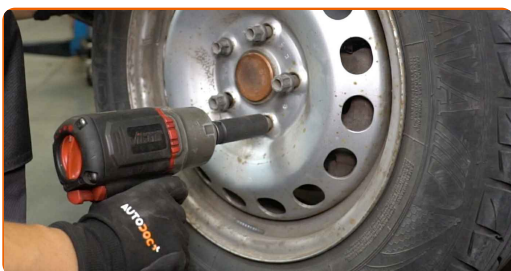


AUTODOC recomandă:

- **Atenție!** Pentru evitarea leziunilor, țineți roata atunci când înșurubați șuruburile de fixare la automobil. VW Caddy III Break (2KB, 2KJ, 2CB, 2CJ)

25

Înșurubați bolțurile roții. Folosiți o cheie tubulară de impact pentru roată #17.



26

Așezați din nou vehiculul la sol și, lucrând în ordine încrucișată, strângeți șuruburile de fixare ale roții. Folosiți o cheie tubulară de impact pentru roată #17. Folosiți o cheie de cuplu. Strângeți pînă la cuplul de 120 Nm.



27

Scoateți cricul și opritoarele de roată.



BRAVO! 

VIZUALIZAȚI MAI MULTE TUTORIALE

AUTODOC – PIESE DE SCHIMB DE CALITATE ȘI IEFTINE ONLINE

APLICAȚIA MOBILĂ AUTODOC: PRINDEȚI SUPER OFERTE, CUMPĂRAȚI COMOD



+ AUTODOC

GET IT ON
Google Play

Download on the
App Store

Download

O SELECȚIE VARIATĂ DE PIESE DE SCHIMB PENTRU MAȘINA DUMNEAVOASTRĂ

AMORTIZOARE: O GAMĂ VASTĂ

ACT DE RENUNȚARE / DISCLAIMER:

Documentul conține numai recomandări generale care vă pot fi utile când efectuați acțiuni de reparație sau de înlocuire. Firma AUTODOC nu va fi răspunzătoare pentru nici o pierdere, rănire sau deteriorare a proprietății apărute în timpul procesului de reparație sau înlocuire din cauza unei aplicări sau interpretări greșite a informațiilor furnizate.

Firma AUTODOC nu este răspunzătoare pentru erorile sau ambiguitățile din acest manual. Informațiile sunt furnizate doar în scop informativ și nu pot înlocui instrucțiunile de la profesioniști.

Firma AUTODOC nu este răspunzătoare pentru utilizarea incorectă sau periculoasă a echipamentelor, sculelor și componentelor auto. Firma AUTODOC recomandă cu tărie să aveți grijă și să urmați instrucțiunile de siguranță când efectuați o reparație sau o înlocuire. Amintiți-vă: Utilizarea pieselor de calitate inferioară nu garantează siguranța rutieră.

© Copyright 2023 – Tot conținutul, în special textele, fotografiile și grafica, sunt protejate de drepturile de autor. Toate drepturile, inclusiv duplicarea, publicarea, editarea și traducerea, rămân rezervate, Firmei AUTODOC SE.