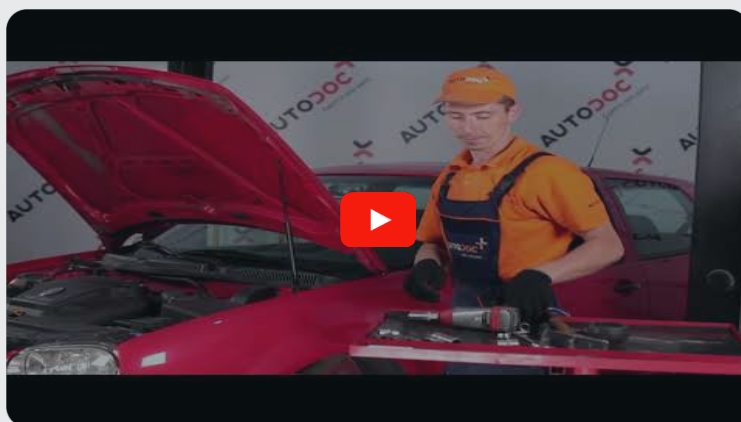




Cum să schimbați: flansa
amortizor din față la **VW**
BORA | Ghid de înlocuire

TUTORIAL VIDEO SIMILAR



Acest video prezintă procedura de înlocuire a unei piese auto similare la un alt vehicul.

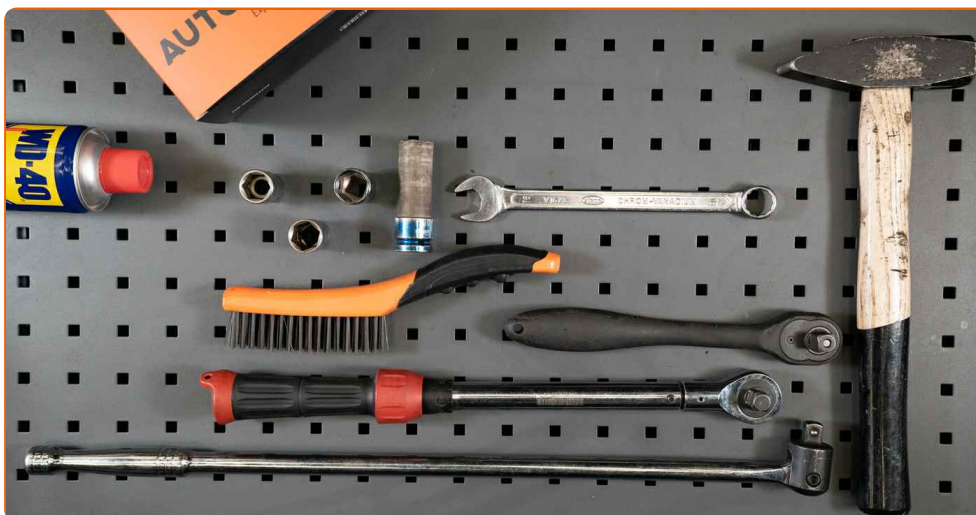
Important!

Această procedură de înlocuire poate fi utilizată pentru:
VW BORA 2.0

Etapele pot varia ușor în funcție de construcția mașinii.

Acest tutorial a fost creat în baza procedurii de înlocuire a unei piese auto similare pentru: VW Golf V Hatchback (1K1) 1.4 16V

**ÎNLOCUIREA: FLANSA AMORTIZOR – VW BORA.
SCULELE DE CARE AȚI AVEA NEVOIE:**



- Perie de sârmă
- Spray WD-40
- Spray curățare frâne
- Vaselina pe bază de cupru
- Cheie combinată №18
- Capăt cheie tubulară nr.16
- Capăt cheie tubulară nr.18
- Capăt cheie tubulară nr.20
- Capăt cheie tubulară nr.21
- Chei tubulare de impact pentru prezoanele roților №17
- Cheie cu clichet
- Cheie dinamometrică
- Ciocan
- Presă hidraulică pentru arcuri
- Cric hidraulic cutie de viteze
- Huse de protecție aripi / frontală
- Pană blocare roată

Cumpărați instrumente

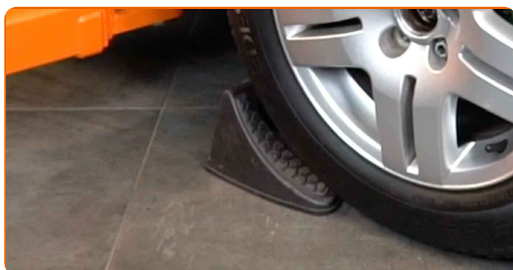
Înlocuirea: flansa amortizor – VW BORA. Sfatul util de la AUTODOC:

- Procedura de înlocuire este identică pentru suporturile telescopului amortizorului de stânga și cel de dreapta a suspensiei frontale.
- Toate suporturile telescoapelor de amortizor față trebuie înlocuite simultan.
- Asigurați-vă că ați înlocuit toate șuruburile și piulițele cu auto-blocare în timpul instalării.
- Vă rugăm să rețineți: toate lucrările la automobilul - VW BORA - trebuie efectuate cu motorul oprit.

ÎNLOCUIȚI ÎN URMĂTOAREA ORDINE:

1

Securizați roțile cu un opritor de roată.



2

Slăbiți șuruburile de fixare a roții. Folosiți o cheie tubulară de impact pentru roată #17.

3

Ridicați partea din față a vehiculului și fixați-l cu ajutorul unor suporturi.

4

Deșurubați bolțurile roților.

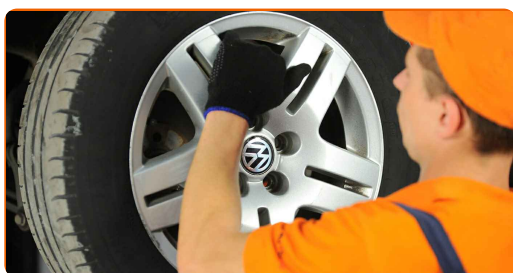


Înlocuirea: flansa amortizor – VW BORA. Experții AUTODOC recomandă:

- Pentru a evita accidentările, susțineți roata atunci când deșurubați bolțurile.

5

Scoateți roata.

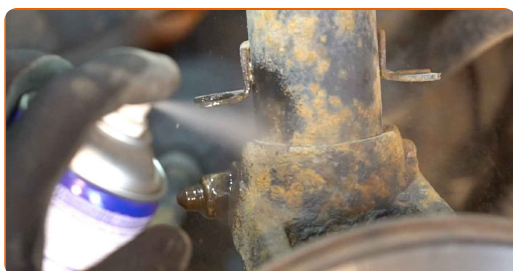


6

Curățați elementele de fixare ale bieletei antiruliu. Folosiți o perie de sârmă. Folosiți spray WD-40.

7

Deșurubați elementul de fixare ce unește bara stabilizatoare cu brațul de suspensie. Utilizați o cheie tubulară №16. Folosiți o cheie cu clichet.



8

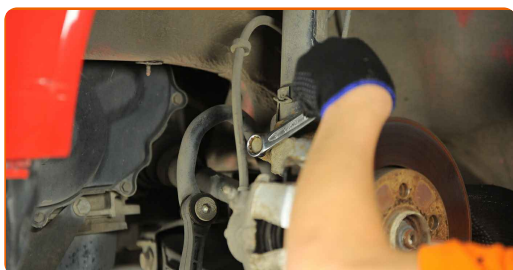
Scoateți șurubul de fixare.

9 Decuplați cablajul de la suportul barei de sprijin amortizor.



10 Curățați elementele de fixare care unesc telescopul amortizorului de portfuzetă. Folosiți o perie de sârmă. Folosiți spray WD-40.

11 Deșurubați elementul de fixare inferior care unește telescopul amortizorului de portfuzetă. Utilizați o cheie în combinație fixă №18. Utilizați o cheie tubulară №18. Folosiți o cheie cu clichet.



12 Scoateți șurubul de fixare.

13 Decuplați fuzeta de la bara de sprijin amortizor. Folosiți un ciocan.



14 Coborâți autovehiculul.

15 Deschideți capota.

16 Folosiți o husă de protecție pentru a evita deteriorarea vopselei și a plasticului mașinii.

17 Curățați elementele de fixare ale suportului superior al telescopului amortizorului. Folosiți spray WD-40.

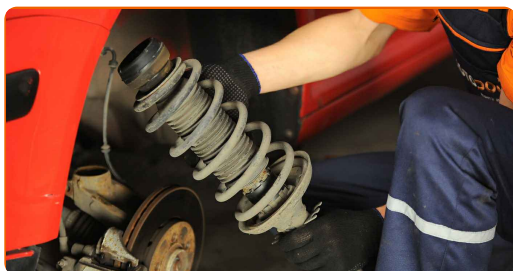
- 18** Deșurubați elementul de fixare superior al rulmentului de sarcină amortizor. Utilizați o cheie tubulară №21. Folosiți o cheie cu clichet.



AUTODOC recomandă:

- Important! Țineți suportul amortizorului atunci când deșurubați șuruburile de fixare. VW BORA

- 19** Extrageți bara de sprijin amortizor.



- 20** Montați bara de sprijin amortizor pe dispozitivul special pentru comprimarea arcurilor.

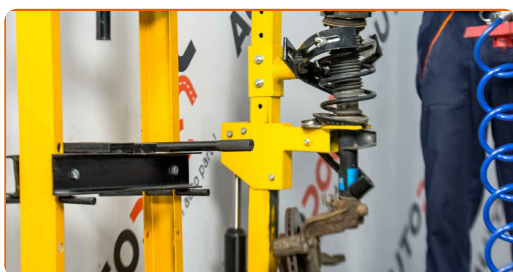


Înlocuirea: flansa amortizor – VW BORA. Sfatul util:

- Rețineți că atunci când utilizați compresorul de arcuri, spirele arcului trebuie prinse în mod sigur, comprimându-l contemporan din partea opusă.
- Asigurați-vă că poziția arcului în interiorul suportului este corectă.
- Asigurați-vă că spirele arcurilor au intrat în mod ferm în manivelele de strângere.

21

Comprimați arcul.

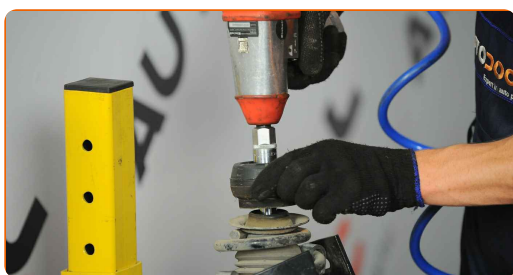


22

Tratați tija telescopului amortizorului. Folosiți o perie de sârmă. Folosiți spray WD-40.

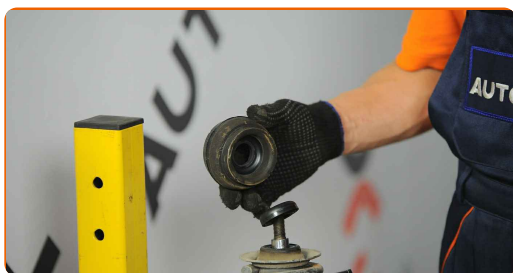
23

Deșurubați piulița tijei suportului de amortizare. Utilizați o cheie tubulară №20. Folosiți o cheie cu clichet.



24

Îndepărtați suportul superior al barei de sprijin.

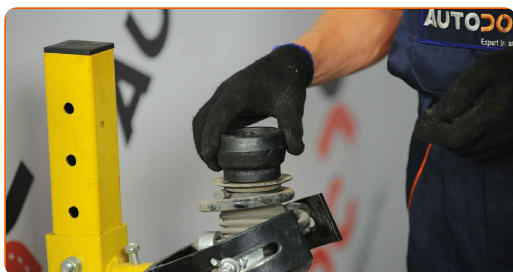


Înlocuirea: flansa amortizor – VW BORA. Sfatul util de la experții AUTODOC:

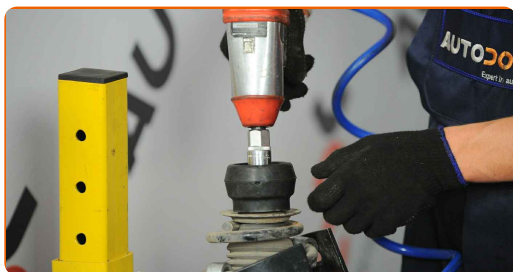
- Examinați capacul de praf și bara de protecție a amortizorului. Înlocuiți aceste componente în caz de necesitate.

25 Curățați locul de montare al suportului telescopului amortizorului. Folosiți o perie de sârmă. Folosiți spray WD-40.

26 Instalați un suport al barei de sprijin nou.



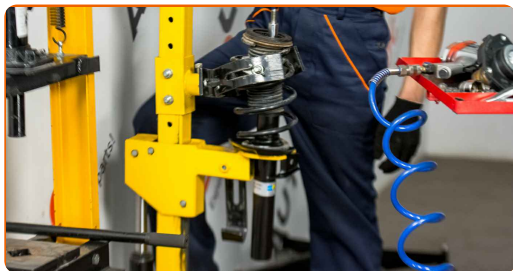
27 Strângeți șurubul tijeii pistonului barei de sprijin amortizor. Utilizați o cheie tubulară №20. Folosiți o cheie de cuplu. Strângeți pînă la cuplul de 60 Nm.



Înlocuirea: flansa amortizor – VW BORA. Profesioniștii recomandă:

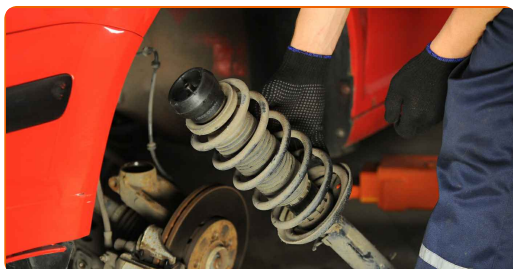
- Asigurați-vă că arcul este poziționat corect. Evitați poziționarea incorectă a acestuia.

28 Decomprimați arcul.



29 Scoateți telescopul amortizorului în ansamblu.

30 Instalați bara de sprijin amortizor sub arcul roții.

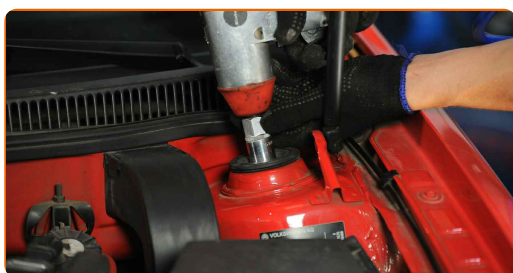


31 Înșurubați elementul de fixare superior al rulmentului de sarcină amortizor. Utilizați o cheie tubulară №21. Nu îl strângeți.

AUTODOC recomandă:

- VW BORA – Pentru evitarea leziunilor, țineți bara de suspensie atunci când înșurubați șuruburile de fixare.

32 Înșurubați elementul de fixare superior al barei de sprijin amortizor. Utilizați o cheie tubulară №21. Folosiți o cheie de cuplu. Strângeți până la cuplul de 60 Nm.



33 Îndepărtați husa de protecție.

34 Închideți capota.

35 Ridicați partea din față a vehiculului și fixați-l cu ajutorul unor suporturi.

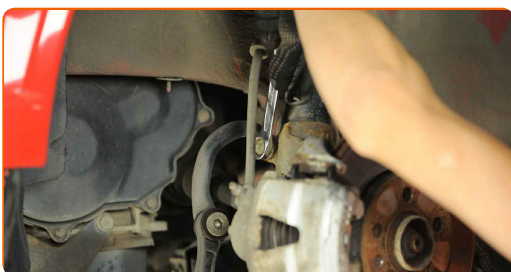
36 Proptiți fuzeta. Folosiți un cric hidraulic pentru cutia de viteze.



37 Fixați bara de sprijin amortizor pe fuzetă. Folosiți un ciocan.

38 Instalați șurubul de fixare.

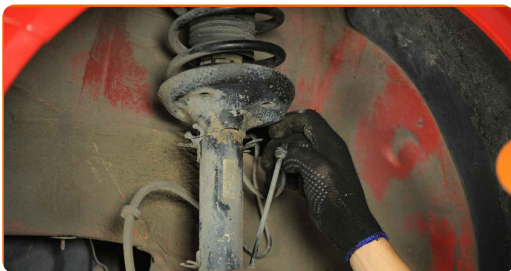
39 Strângeți elementele de fixare de jos ce unesc telescopul amortizorului de portfuzetă. Utilizați o cheie în combinație fixă №18. Utilizați o cheie tubulară №18. Folosiți o cheie de cuplu. Strângeți pînă la cuplul de 60 Nm.+90°



AUTODOC recomandă:

- Important! Asigurați-vă că utilizați elemente de fixare noi.

40 Conectați cablajul la suportul barei de sprijin amortizor.



41 Îndepărtați suportul de sub fuzetă.

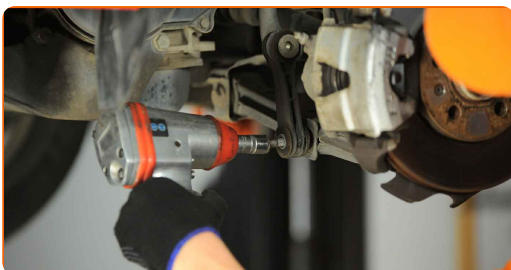


AUTODOC recomandă:

- Înlocuirea: flansa amortizor – VW BORA. Coborâți cricul de transmisie lin, fără smucituri, pentru a evita deteriorarea componentelor și a mecanismelor.

42 Instalați șurubul de fixare.

43 Strângeți elementul de fixare ce unește bara stabilizatoare cu brațul suspensiei. Utilizați o cheie tubulară №16. Folosiți o cheie de cuplu. Strângeți pînă la cuplul de 15 Nm.+90°



AUTODOC recomandă:

- Important! Asigurați-vă că utilizați elemente de fixare noi.

44 Tratați suprafața unde discul de frână intră în contact cu janta. Folosiți unsoare de cupru.

45 Curățați suprafața discului de frână. Folosiți un spray curățare frâne.



Înlocuirea: flansa amortizor – VW BORA. AUTODOC recomandă:

- După aplicarea spray-ului așteptați câteva minute.

46 Montați roata.



AUTODOC recomandă:

- Important! Țineți roata atunci când înșurubați șuruburile de fixare. VW BORA

47

Înșurubați bolțurile roții. Folosiți o cheie tubulară de impact pentru roată #17.

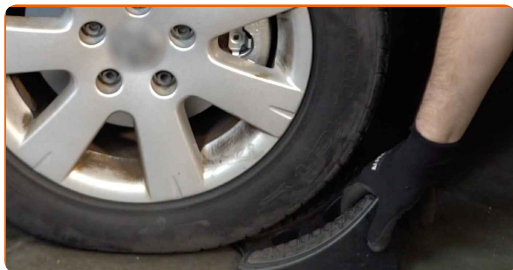


48

Așezați din nou vehiculul la sol și, lucrând în ordine încrucișată, strângeți șuruburile de fixare ale roții. Folosiți o cheie de cuplu. Strângeți pînă la cuplul de 120 Nm.

49

Scoateți cricul și opritoarele de roată.



BRAVO! 

VIZUALIZAȚI MAI MULTE TUTORIALE

AUTODOC – PIESE DE SCHIMB DE CALITATE ȘI IEFTINE ONLINE

APLICAȚIA MOBILĂ AUTODOC: PRINDEȚI SUPER OFERTE, CUMPĂRAȚI COMOD



AUTODOC

GET IT ON Google Play

Download on the App Store

Download

O SELECȚIE VARIATĂ DE PIESE DE SCHIMB PENTRU MAȘINA DUMNEAVOASTRĂ

FLANSA AMORTIZOR: O GAMĂ VASTĂ

ⓘ ACT DE RENUNȚARE / DISCLAIMER:

Documentul conține numai recomandări generale care vă pot fi utile când efectuați acțiuni de reparație sau de înlocuire. Firma AUTODOC nu va fi răspunzătoare pentru nici o pierdere, rănire sau deteriorare a proprietății apărute în timpul procesului de reparație sau înlocuire din cauza unei aplicări sau interpretări greșite a informațiilor furnizate.

Firma AUTODOC nu este răspunzătoare pentru erorile sau ambiguitățile din acest manual. Informațiile sunt furnizate doar în scop informativ și nu pot înlocui instrucțiunile de la profesioniști.

Firma AUTODOC nu este răspunzătoare pentru utilizarea incorectă sau periculoasă a echipamentelor, sculelor și componentelor auto. Firma AUTODOC recomandă cu tărie să aveți grijă și să urmați instrucțiunile de siguranță când efectuați o reparație sau o înlocuire. Amintiți-vă: Utilizarea pieselor de calitate inferioară nu garantează siguranța rutieră.

© Copyright 2022 – Tot conținutul, în special textele, fotografiile și grafica, sunt protejate de drepturile de autor. Toate drepturile, inclusiv duplicarea, publicarea, editarea și traducerea, rămân rezervate, Firmei AUTODOC GmbH.