



Cum să schimbați:
amortizor portbagaj la
VW Bora Variant (1J6) |
Ghid de înlocuire

TUTORIAL VIDEO SIMILAR



Acest video prezintă procedura de înlocuire a unei piese auto similare la un alt vehicul.

Important!

Această procedură de înlocuire poate fi utilizată pentru:

VW Bora Variant (1J6) 2.0, VW Bora Variant (1J6) 2.3 V5, VW Bora Variant (1J6) 1.9 TDI, VW Bora Variant (1J6) 1.6, VW Bora Variant (1J6) 2.3 V5 4motion, VW Bora Variant (1J6) 1.9 TDI 4motion, VW Bora Variant (1J6) 1.8 4motion, VW Bora Variant (1J6) 2.8 V6 4motion, VW Bora Variant (1J6) 1.6 16V, VW Bora Variant (1J6) 1.8 T, VW Bora Variant (1J6) 2.0 4motion, VW Bora Variant (1J6) 1.6 FSI, VW Bora Variant (1J6) 1.4 16V

Etapele pot varia ușor în funcție de construcția mașinii.

Acest tutorial a fost creat în baza procedurii de înlocuire a unei piese auto similare pentru: VW Golf IV Hatchback (1J1) 1.6

ÎNLOCUIREA: AMORTIZOR PORTBAGAJ – VW BORA
VARIANT (1J6). SCULELE DE CARE VEȚI AVEA NEVOIE:



- Unsoare universală
- Surubelniță Dreaptă
- Cric hidraulic cutie de viteze

Cumpărați instrumente

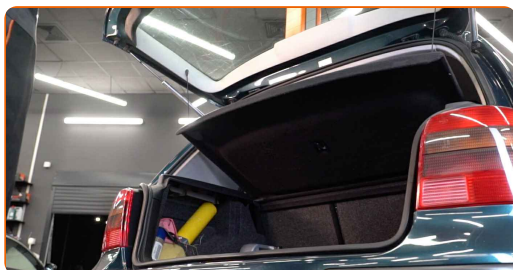
Înlocuirea: amortizor portbagaj – VW Bora Variant (1J6). Experții AUTODOC recomandă:

- Amortizoarele pe gaz ale portbagajului trebuie înlocuite simultan, atât drept, cât și stâng.
- Procedura de înlocuire este identică pentru amortizorul dreapta și amortizorul stânga a portbagajului.
- Vă rugăm să rețineți: toate lucrările la automobilul - VW Bora Variant (1J6) - trebuie efectuate cu motorul oprit.

ÎNLOCUIȚI ÎN URMĂTOAREA ORDINE:

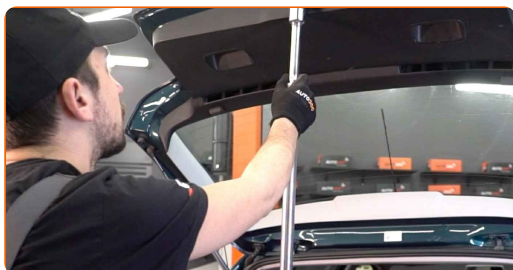
1

Deschideți capacul compartimentului pentru bagaje.



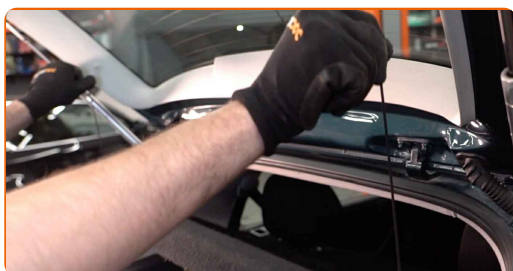
2

Suțineți ușa portbagajului. Folosiți un cric hidraulic pentru cutia de viteze.

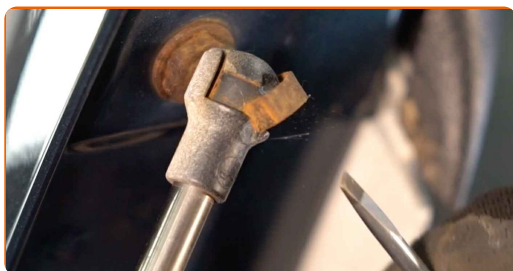


3

Desprindeți curelele spate ale poliței portbagajului.



4 Desfaceți inelul de siguranță ce unește amortizorul pe gaz la ușa portbagajului. Folosiți o șurubelniță dreaptă.



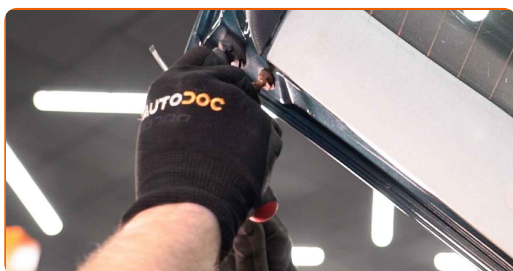
5 Desfaceți inelul de siguranță ce unește amortizorul pe gaz la caroseria mașinii. Folosiți o șurubelniță dreaptă.



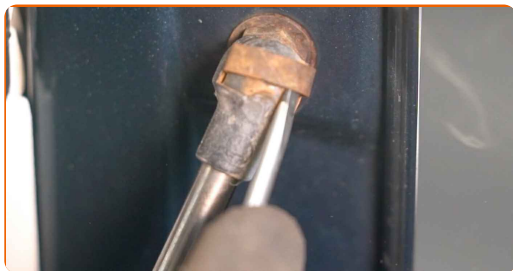
Înlocuirea: amortizor portbagaj – VW Bora Variant (1J6). Sfatul util:

- Pentru a evita rănirea, susțineți ușa portbagajului atunci când demontați amortizoarele pe gaz.

6 Scoateți amortizorul pe gaz al ușii portbagajului.



7 Desfaceți inelul de siguranță ce unește amortizorul pe gaz la ușa portbagajului. Folosiți o șurubelniță dreaptă.



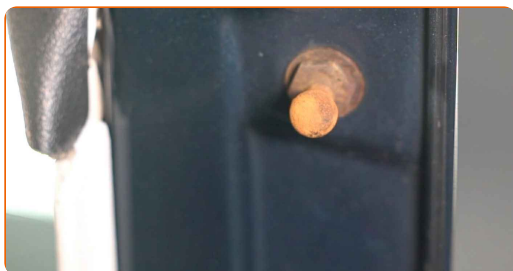
8 Desfaceți inelul de siguranță ce unește amortizorul pe gaz la caroseria mașinii. Folosiți o șurubelniță dreaptă.



Înlocuirea: amortizor portbagaj – VW Bora Variant (1J6). Experții AUTODOC recomandă:

- Pentru a evita rănirea, susțineți ușa portbagajului atunci când demontați amortizoarele pe gaz.

9 Scoateți amortizorul pe gaz al ușii portbagajului.



- 10** Tratați elementele de fixare ale amortizorului cu gaz a capacului portbagajului. Folosiți vaselină universală. Folosiți o șurubelniță dreaptă.



- 11** Instalați noul amortizor pe gaz al ușii portbagajului.



Înlocuirea: amortizor portbagaj – VW Bora Variant (1J6). Profesioniștii recomandă:

- Pentru a evita rănirea, susțineți ușa portbagajului atunci când instalați amortizorul pe gaz.

- 12** Prindeți inelul de siguranță ce unește amortizorul pe gaz la ușa portbagajului.

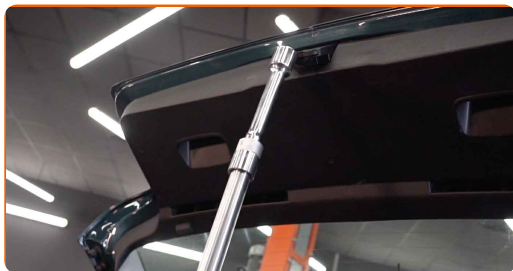


- 13** Prindeți inelul de siguranță ce unește amortizorul pe gaz la caroseria mașinii.



14

Scoateți cricul pentru cutia de viteze.

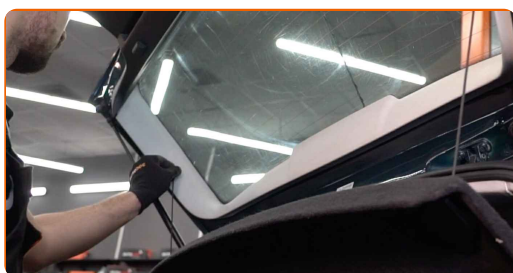


AUTODOC recomandă:

- Înlocuirea: amortizor portbagaj – VW Bora Variant (1J6). Coborâți cricul de transmisie lin, fără smucituri, pentru a evita deteriorarea componentelor și a mecanismelor.

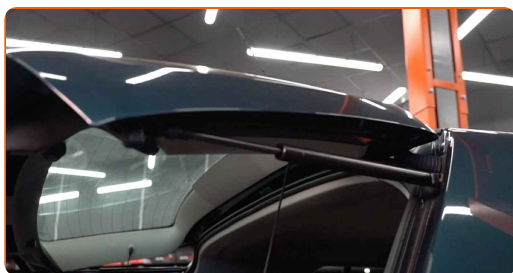
15

Atașați curelele spate ale poliței portbagajului.



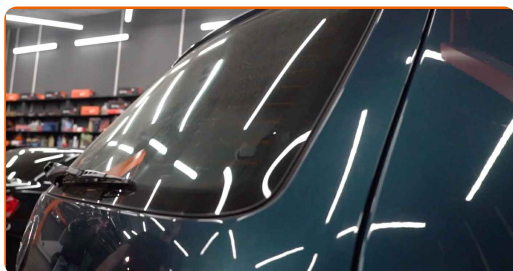
16

După instalare, verificați starea de funcționare a amortizoarelor pe gaz a ușii portbagajului.



17

Închideți capacul compartimentului pentru bagaje.



BRAVO! 

VIZUALIZAȚI MAI MULTE TUTORIALE

AUTODOC – PIESE DE SCHIMB DE CALITATE ȘI IEFTINE ONLINE

APLICAȚIA MOBILĂ AUTODOC: PRINDEȚI SUPER OFERTE, CUMPĂRAȚI COMOD



+ AUTODOC

GET IT ON
Google Play

Download on the
App Store

Download

O SELECȚIE VARIATĂ DE PIESE DE SCHIMB PENTRU MAȘINA DUMNEAVOASTRĂ

AMORTIZOR PORTBAGAJ: O GAMĂ VASTĂ

ACT DE RENUNȚARE / DISCLAIMER:

Documentul conține numai recomandări generale care vă pot fi utile când efectuați acțiuni de reparație sau de înlocuire. Firma AUTODOC nu va fi răspunzătoare pentru nici o pierdere, rănire sau deteriorare a proprietății apărute în timpul procesului de reparație sau înlocuire din cauza unei aplicări sau interpretări greșite a informațiilor furnizate.

Firma AUTODOC nu este răspunzătoare pentru erorile sau ambiguitățile din acest manual. Informațiile sunt furnizate doar în scop informativ și nu pot înlocui instrucțiunile de la profesioniști.

Firma AUTODOC nu este răspunzătoare pentru utilizarea incorectă sau periculoasă a echipamentelor, sculelor și componentelor auto. Firma AUTODOC recomandă cu tărie să aveți grijă și să urmați instrucțiunile de siguranță când efectuați o reparație sau o înlocuire. Amintiți-vă: Utilizarea pieselor de calitate inferioară nu garantează siguranța rutieră.

© Copyright 2022 – Tot conținutul, în special textele, fotografiile și grafica, sunt protejate de drepturile de autor. Toate drepturile, inclusiv duplicarea, publicarea, editarea și traducerea, rămân rezervate, Firmei AUTODOC GmbH.