



Cum să schimbați:  
broasca usa din față la  
**VW Bora Sedan (1J2)** |  
Ghid de înlocuire

## TUTORIAL VIDEO SIMILAR



Acest video prezintă procedura de înlocuire a unei piese auto similare la un alt vehicul.

### Important!

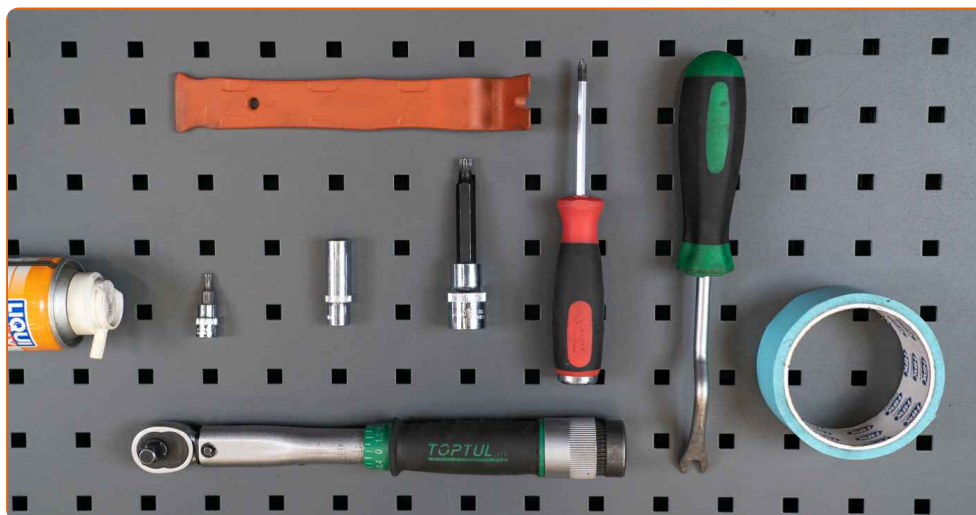
Această procedură de înlocuire poate fi utilizată pentru:

VW Bora Sedan (1J2) 1.6, VW Bora Sedan (1J2) 2.0, VW Bora Sedan (1J2) 2.3 V5, VW Bora Sedan (1J2) 1.9 TDI, VW Bora Sedan (1J2) 1.8, VW Bora Sedan (1J2) 1.4 16V, VW Bora Sedan (1J2) 1.9 SDI, VW Bora Sedan (1J2) 2.8 V6 4motion, VW Bora Sedan (1J2) 1.8 4motion, VW Bora Sedan (1J2) 2.3 V5 4motion, VW Bora Sedan (1J2) 1.9 TDI 4motion, VW Bora Sedan (1J2) 1.6 16V, VW Bora Sedan (1J2) 1.8 T, VW Bora Sedan (1J2) 2.0 4motion, VW Bora Sedan (1J2) 1.6 FSI

Etapele pot varia ușor în funcție de construcția mașinii.

Acest tutorial a fost creat în baza procedurii de înlocuire a unei piese auto similare pentru: SEAT Leon Hatchback (1M1) 1.8 20V

**ÎNLOCUIREA: BROASCA USA – VW BORA SEDAN (1J2).  
SCULELE DE CARE AȚI AVEA NEVOIE:**



- Spray instalație electrică
- Cheie dinamometrică
- Șurubelnițe Torx T20
- Capăt cheie tubulară nr.10
- Cap cheie tubulară profil XZN nr.8
- Cheie cu clichet
- Bandă de mascare
- Șurubelniță phillips
- Extractor cleme
- Extractor din plastic pentru ornamente tapiterie

**Cumpărați instrumente**

Înlocuirea: broasca usa – VW Bora Sedan (1J2). Profesioniștii recomandă:

- Procedura de înlocuire a încuietorilor de la portierele din față din dreapta și din stânga este identică.
- Vă rugăm să rețineți: toate lucrările la automobilul - VW Bora Sedan (1J2) - trebuie efectuate cu motorul oprit.

## ÎNLOCUIȚI ÎN URMĂTOAREA ORDINE:

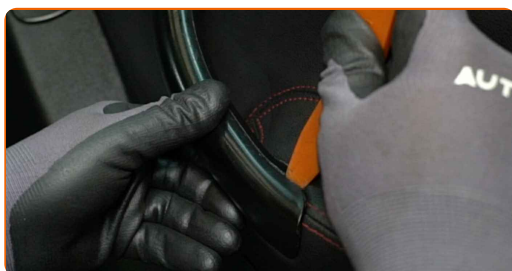
1

Deschideți portiera automobilului.



2

Desprindeți panoul de decor al mânerului portierei. Folosiți un instrument de demontat tapițerii.



Înlocuirea: broasca usa – VW Bora Sedan (1J2). AUTODOC recomandă:

- Nu aplicați o forță excesivă la demontarea piesei. În caz contrar riscați să o deteriorați.

3

Deșurubați elementele de fixare ale panoului portierei. Folosiți o șurubelniță Phillips.



4

Detășăți panoul portierei. Folosiți un instrument de demontat tapițerii.

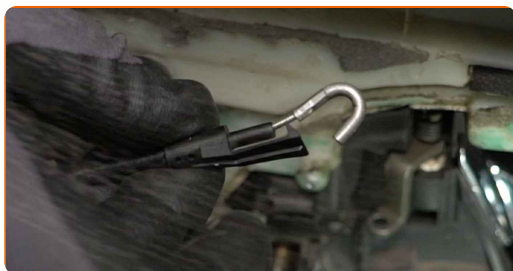


### AUTODOC recomandă:

- Înlocuirea: broasca usa – VW Bora Sedan (1J2). Nu utilizați forță excesivă atunci când demontați piesa deoarece aceasta o poate deteriora.

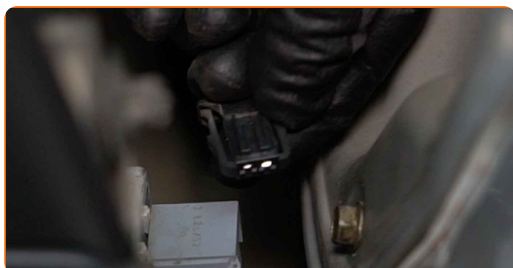
5

Decuplați cablul de acționare al lacătului portierei.

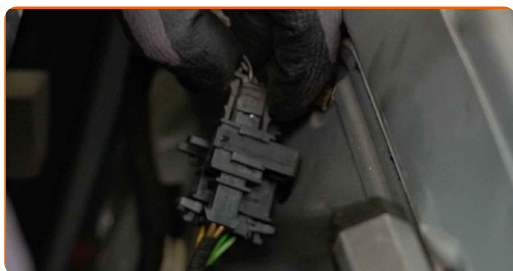


6

Desfaceți conectorul lămpii.



**7** Decuplați conectorul difuzorului.

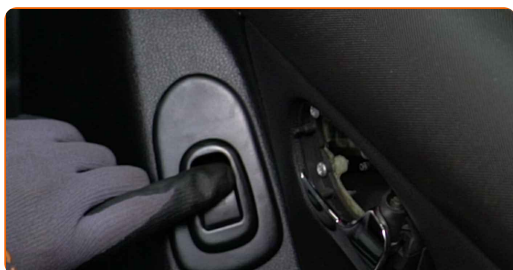


**8** Demontați capacele de la elementele de fixare ale ridicătoarelor de geamuri. Folosiți un instrument de demontat tapițerii.



**9** Porniți contactul.

**10** Coborâți sticla geamului.



**AUTODOC recomandă:**

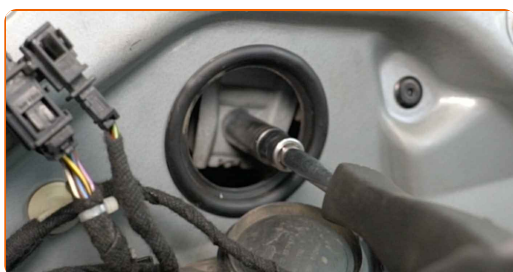
- Continuați să coborâți sticla geamului până când elementele de fixare ale acestuia devin vizibile.

**11** Opriți contactul.

**12** Decuplați conectorul modului de comutare al ridicătorului electric de geam.



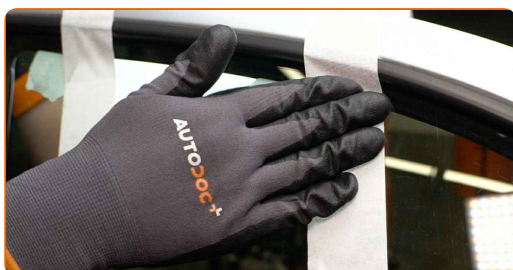
**13** Deșurubați elementele de fixare ale sticlei geamului. Utilizați o cheie tubulară №10. Folosiți o cheie cu clichet.



**Înlocuirea: broasca usa – VW Bora Sedan (1J2). Sfatul util:**

- Pentru evitarea leziunilor, țineți sticla atunci când deșurubați elementele de fixare.

**14** Ridicați sticla geamului până la capăt și fixați-o pe cadrul ușii cu bandă adezivă de mascare.



**AUTODOC recomandă:**

- Pentru evitarea leziunilor, țineți sticla atunci când o ridicați.

**15**

Decuplați conectorul modului de reglare electrică a oglinzii retrovizoare exterioare.



**16**

Decuplați conectorul difuzorului.



**17**

Decuplați conectorul geamului electric.



**18**

Decuplați cablajul geamului electric. Folosiți un clește pentru extras cleme.





19

Scoateți capacele panoului portierei. Folosiți un instrument de demontat tapițerii.



20

Deșurubați elementele de fixare ale panoului portierei. Utilizați o cheie tubulară №10. Folosiți o cheie cu clichet.



21

Deșurubați elementul de fixare al mânerului exterior al portierei. Folosiți Torx T20. Folosiți o cheie cu clichet.



22

Demontați capacul de la dispozitivul de fixare al mânerului exterior al portierei. Folosiți un instrument de demontat tapițerii.



Înlocuirea: broasca usa – VW Bora Sedan (1J2). Sfatul util de la experții AUTODOC:

- Nu aplicați o forță excesivă la demontarea piesei. În caz contrar riscați să o deteriorați.

23

Deșurubați elementele de fixare ale lacătului portierei. Folosiți un bit XZN nr.8. Folosiți o cheie cu clichet.



24

Demontați panoul portierei împreună cu mecanismul de ridicare a geamurilor.

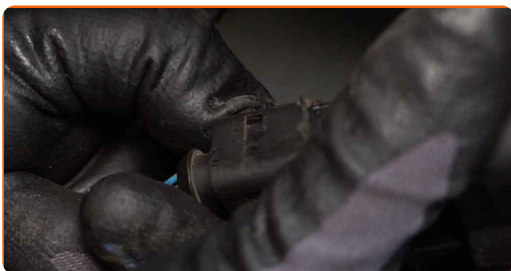


**AUTODOC recomandă:**

- Înlocuirea: broasca usa – VW Bora Sedan (1J2). Pentru a evita deteriorarea piesei la demontarea acesteia, nu utilizați forță excesivă.

25

Desprindeți conectorul lacătului portierei.



26

Demontați cablul mecanismului de acționare al lacătului. Folosiți un instrument de demontat tapițerii.



27

Demontați lacătul portierei.



### AUTODOC recomandă:

- Nu aplicați o forță excesivă la demontarea piesei. În caz contrar riscați să o deteriorați.

28

Demontați cablul mecanismului de acționare al lacătului.



29

Instalați cablul mecanismului de acționare al lacătului.



**30** Demontați tija încuietorii portierei.



**31** Instalați tija încuietorii portierei la noua încuietoare.



**32** Demontați cablul mecanismului de acționare al lacătului.



**33** Instalați cablul mecanismului de acționare al lacătului.



**34** Instalați lacătul nou.



Înlocuirea: broasca usa – VW Bora Sedan (1J2). Experții AUTODOC recomandă:

- La instalare nu aplicați o forță prea mare, pentru a evita deteriorarea piesei.

35

Instalați cablul mecanismului de acționare al lacătului. Folosiți un instrument de demontat tapițerii.



36

Montați capacul de la dispozitivul de fixare al mânerului exterior al portierei.



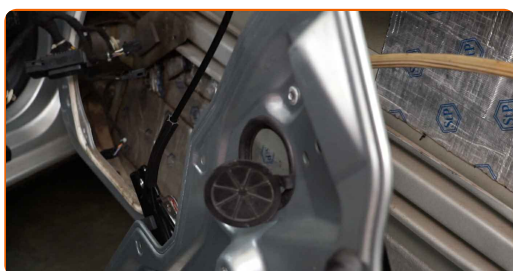
37

Înșurubați elementul de fixare al mânerului exterior al portierei. Folosiți Torx T20. Folosiți o cheie cu clichet.



38

Instalați panoul portierei împreună cu mecanismul de ridicare a geamurilor.



**39** Tratați conectorul încuietorii portierei. Folosiți vaselină dielectrică.



**40** Cuplați conectorul lacătului portierei.



**41** Înșurubați elementele de fixare ale panoului portierei. Utilizați o cheie tubulară №10. Folosiți o cheie cu clichet.



**42** Instalați capacele panoului portierei.



**43** Tratați conectorul modulului geamurilor electrice. Folosiți vaselină dielectrică.





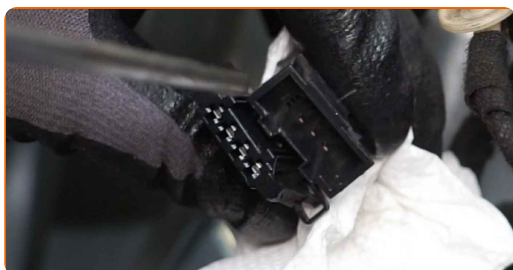
**44** Cuplați conectorul geamului electric.



**45** Tratați conectorii difuzorului. Folosiți vaselină dielectrică.

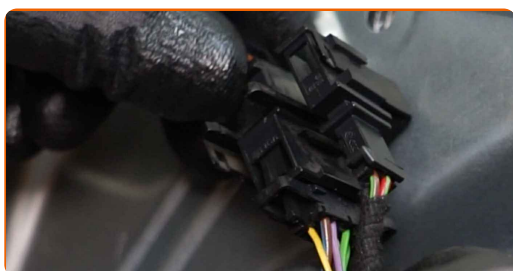


**46** Tratați conectorul modului de reglare electrică a oglinzii. Folosiți vaselină dielectrică.



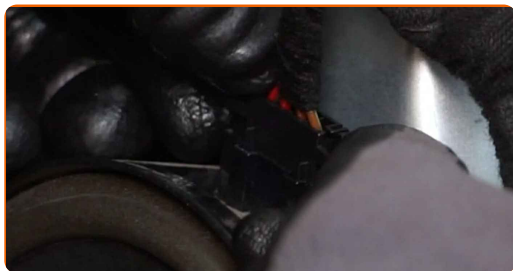
**47** Tratați conectorul modului de comutare al ridicătorului electric de geam. Folosiți vaselină dielectrică.

**48** Cuplați conectorul de reglare a oglinzii retrovizoare la portieră.



49

Cuplați conectorul difuzorului.



50

Tratați conectorul becului. Folosiți vaselină dielectrică.

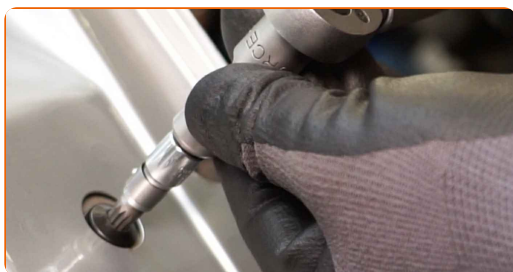
51

Înșurubați elementele de fixare ale încuietorii portierei. Folosiți un bit XZN nr.8. Folosiți o cheie cu clichet.



52

Strângeți elementele de fixare ale lacătului portierei. Folosiți un bit XZN nr.8. Folosiți o cheie de cuplu. Strângeți pînă la cuplul de 20 Nm.



53

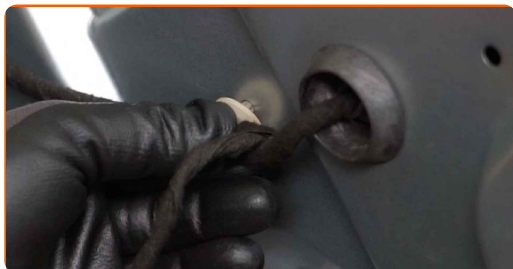
Strângeți elementele de fixare ale panoului portierei. Utilizați o cheie tubulară №10. Folosiți o cheie de cuplu. Strângeți pînă la cuplul de 8 Nm.





54

Cuplați cablajul geamului electric.



55

Îndepărtați banda de mascare.



56

Coborâți sticla geamului și instalați-o la locul său de montare în mecanismul de ridicare a geamurilor.

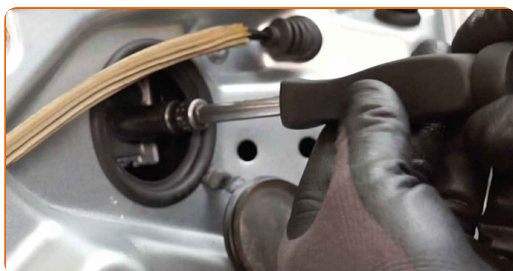


### AUTODOC recomandă:

- Pentru evitarea leziunilor, țineți sticla atunci când o coborâți.

57

Înșurubați elementele de fixare ale sticlei geamului. Utilizați o cheie tubulară №10. Folosiți o cheie cu clichet.

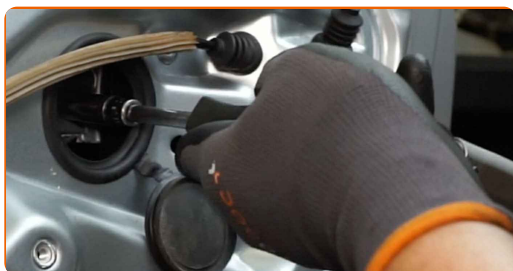


Înlocuirea: broasca usa – VW Bora Sedan (1J2). Sfatul util de la AUTODOC:

- Pentru evitarea leziunilor, țineți sticla atunci când înșurubați elementele de fixare.

58

Strângeți elementele de fixare ale sticlei geamului. Utilizați o cheie tubulară №10. Folosiți o cheie de cuplu. Strângeți pînă la cuplul de 6 Nm.

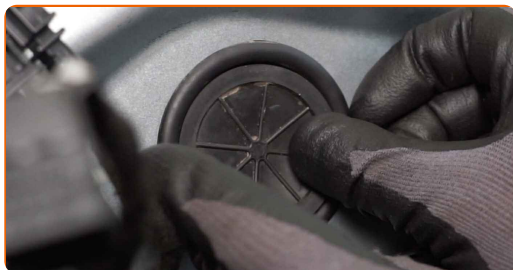


Înlocuirea: broasca usa – VW Bora Sedan (1J2). Sfatul util:

- Nu aplicați prea multă forță atunci când strângeți elementele de fixare. Strângerea excesivă poate deteriora sticla.

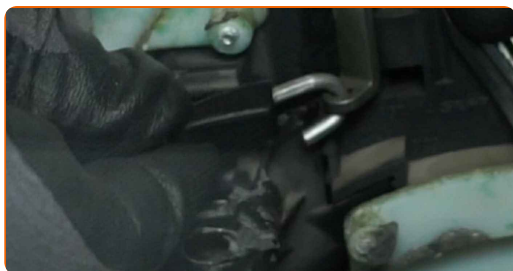
59

Instalați capacele de la elementele de fixare ale ridicătoarelor de geamuri.



60

Cuplați cablul de acționare al lacătului portierei.



**61** Atașați conectorul lămpii.



**62** Cuplați conectorul modului de comutare al ridicătorului electric de geam.



**63** Cuplați conectorul difuzorului.



**64** Reinstalați panoul portierei.



**65** Înșurubați elementele de fixare ale panoului portierei. Folosiți o șurubelniță Phillips.



**66**

Cuplați panoul de decor al mânerului portierei.

**67**

Verificați dacă lacătul portierei funcționează corect.

**68**

Închideți portiera automobilului.

**BRAVO!** **VIZUALIZAȚI MAI MULTE TUTORIALE**

## AUTODOC – PIESE DE SCHIMB DE CALITATE ȘI IEFTINE ONLINE

APLICAȚIA MOBILĂ AUTODOC: PRINDEȚI SUPER OFERTE, CUMPĂRAȚI COMOD



**AUTODOC**

GET IT ON  **Google Play**

Download on the  **App Store**

**Download**

**O SELECȚIE VARIATĂ DE PIESE DE SCHIMB PENTRU MAȘINA DUMNEAVOASTRĂ**

**BROASCA USA: O GAMĂ VASTĂ**

### **ACT DE RENUNȚARE / DISCLAIMER:**

Documentul conține numai recomandări generale care vă pot fi utile când efectuați acțiuni de reparație sau de înlocuire. Firma AUTODOC nu va fi răspunzătoare pentru nici o pierdere, rănire sau deteriorare a proprietății apărute în timpul procesului de reparație sau înlocuire din cauza unei aplicări sau interpretări greșite a informațiilor furnizate.

Firma AUTODOC nu este răspunzătoare pentru erorile sau ambiguitățile din acest manual. Informațiile sunt furnizate doar în scop informativ și nu pot înlocui instrucțiunile de la profesioniști.

Firma AUTODOC nu este răspunzătoare pentru utilizarea incorectă sau periculoasă a echipamentelor, sculelor și componentelor auto. Firma AUTODOC recomandă cu tărie să aveți grijă și să urmați instrucțiunile de siguranță când efectuați o reparație sau o înlocuire. Amintiți-vă: Utilizarea pieselor de calitate inferioară nu garantează siguranța rutieră.

© Copyright 2023 – Tot conținutul, în special textele, fotografiile și grafica, sunt protejate de drepturile de autor. Toate drepturile, inclusiv duplicarea, publicarea, editarea și traducerea, rămân rezervate, Firmei AUTODOC SE.