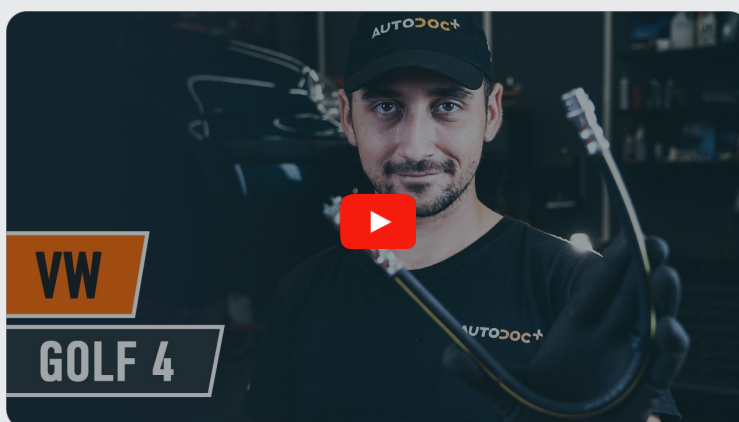




Cum să schimbați: furtun  
frana din față la **VW Bora  
Sedan (1J2)** | Ghid de  
înlocuire

## TUTORIAL VIDEO SIMILAR



Acest video prezintă procedura de înlocuire a unei piese auto similare la un alt vehicul.

### **i Important!**

Această procedură de înlocuire poate fi utilizată pentru:

VW Bora Sedan (1J2) 1.6, VW Bora Sedan (1J2) 2.0, VW Bora Sedan (1J2) 2.3 V5, VW Bora Sedan (1J2) 1.9 TDI, VW Bora Sedan (1J2) 1.8, VW Bora Sedan (1J2) 1.4 16V, VW Bora Sedan (1J2) 1.9 SDI, VW Bora Sedan (1J2) 1.6 16V, VW Bora Sedan (1J2) 1.8 T, VW Bora Sedan (1J2) 1.6 FSI

Etapele pot varia ușor în funcție de construcția mașinii.

Acest tutorial a fost creat în baza procedurii de înlocuire a unei piese auto similare pentru: VW Golf IV Hatchback (1J1) 1.6

**ÎNLOCUIREA: FURTUN FRANA – VW BORA SEDAN (1J2).  
SCULELE DE CARE AȚI AVEA NEVOIE:**



- Perie de sârmă
- Spray curățare frâne
- Vaselina pe bază de cupru
- Cheie dinamometrică
- Cheie combinată №10
- Cheie combinată №11
- Capăt cheie tubulară nr.10
- Capăt cheie tubulară nr.11
- Chei tubulare de impact pentru prezoanele roților №17
- Clemă pentru furtunul de frână
- Dispozitiv de aerisire și schimbare lichid de frână
- Recipient de lichid
- Ciocan
- Rangă metalică
- Huse de protecție aripi / frontală
- Pană blocare roată

**Cumpărați instrumente**

**Înlocuirea: furtun frana – VW Bora Sedan (1J2). Experții AUTODOC recomandă:**

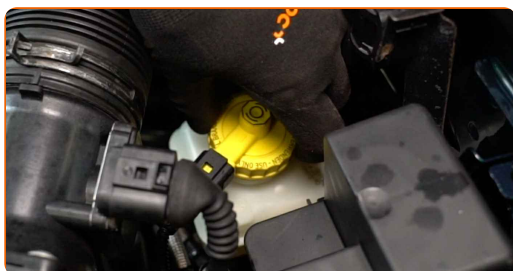
- Respectați termenii, cerințele și recomandările de utilizare furnizate de către producător.
- Procedura de înlocuire este identică pentru furtunul de frână stânga și cel de dreapta pe aceeași axă.
- Toate lucrările trebuie făcute cu motorul oprit.

**ÎNLOCUIREA: FURTUN FRANA – VW BORA SEDAN (1J2). CONSECUTIVITATEA RECOMANDATĂ A ETAPELOR:**

**1** Deschideți capota motorului.

**2** Folosiți o husă de protecție pentru a evita deteriorarea vopselei și a plasticului mașinii.

**3** Deșurubați capacul rezervorului cu lichid de frână.



**4** Securizați roțile cu un opritor de roată.

**5** Slăbiți șuruburile de fixare a roții. Folosiți o cheie tubulară de impact pentru roată #17.



**6** Ridicați partea din față a vehiculului și fixați-l cu ajutorul unor suporturi.

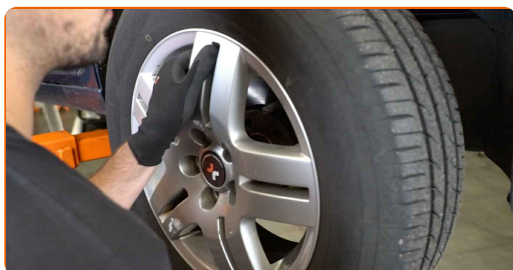
**7** Deșurubați bolțurile roților.



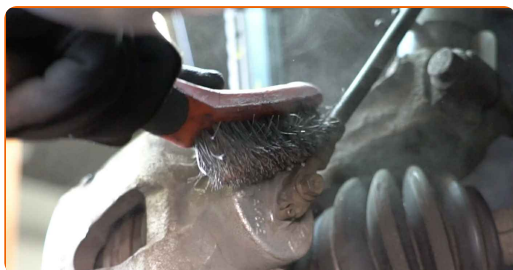
### AUTODOC recomandă:

- **Atenție!** Pentru evitarea leziunilor, țineți roata atunci când deșurubați șuruburile de fixare. VW Bora Sedan (1J2)

**8** Scoateți roata.



**9** Curățați zona în care furtunul de frână este conectat la etrierul de frână și la conducta circuitului de frână. Folosiți o perie de sârmă. Folosiți un spray curățare frâne.

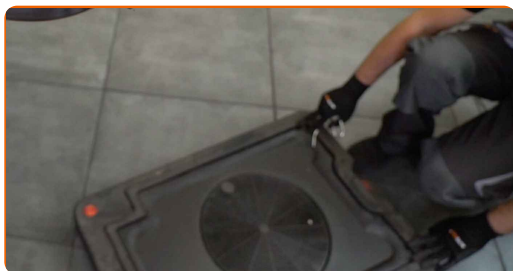


**AUTODOC recomandă:**

- Înlocuirea: furtun frana – VW Bora Sedan (1J2). După aplicarea spray-ului, așteptați câteva minute.

**10**

Puneți dedesubt un container pentru lichidul de frână.



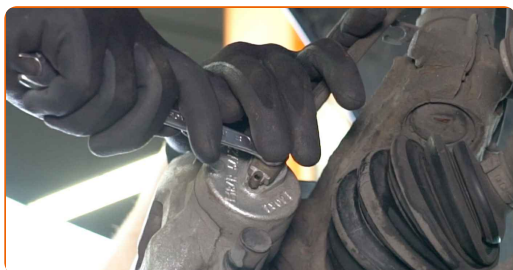
**11**

Fixați furtunul de frână cu un colier pentru furtunul de frână.



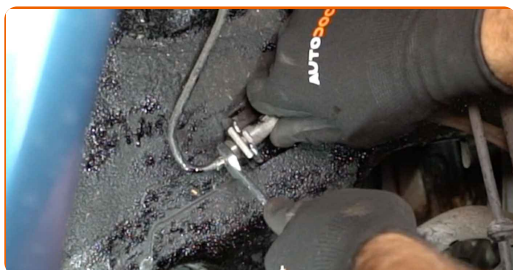
**12**

Slăbiți fixarea furtunului de frână. Utilizați o cheie în combinație fixă №11.

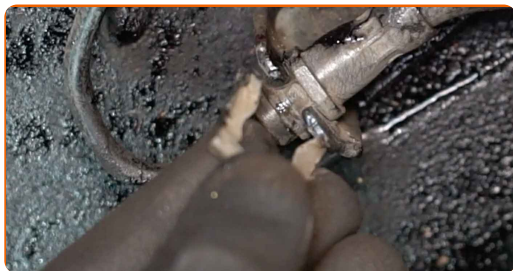


**13**

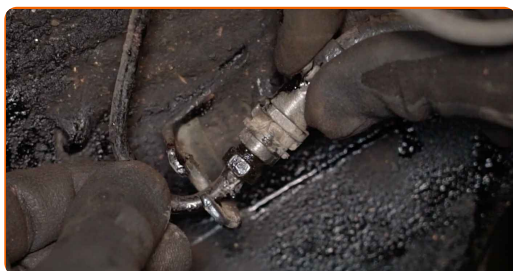
Slăbiți elementul de fixare ce unește țeava de frână la furtunul de frână. Utilizați o cheie în combinație fixă №11.



**14** Scoateți clama de fixare a furtunului de frână. Folosiți o rangă.

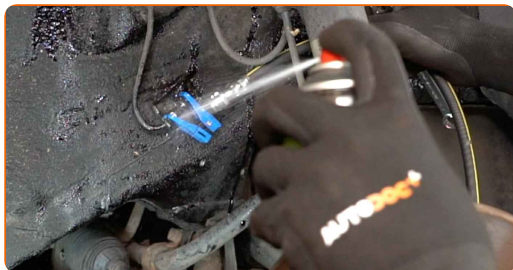


**15** Desprindeți furtunul de frână.



**16** Scoateți clema furtunului de frână.

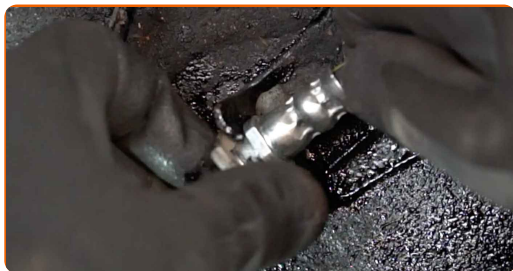
**17** Curățați locul de montare a furtunului de frână. Folosiți un spray curățare frâne.



**Înlocuirea: furtun frana – VW Bora Sedan (1J2). Sfatul util de la AUTODOC:**

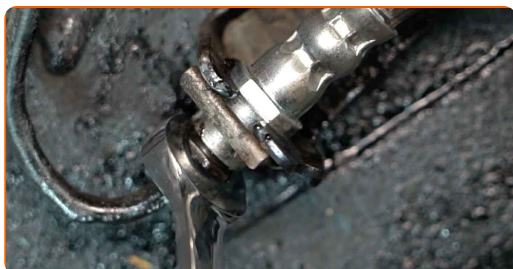
- După aplicarea spray-ului așteptați câteva minute.

**18** Fixați furtunul de frână cu un colier pentru furtunul de frână.



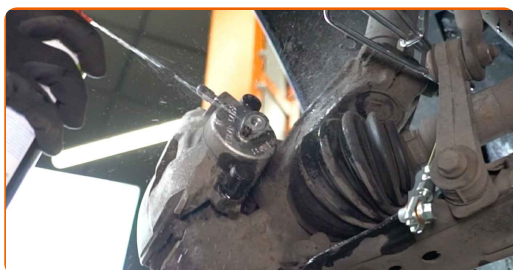
**19** Atașați noul furtun de frână.

**20** Înșurubați furtunul de frână pe conducta circuitului de frână. Utilizați o cheie în combinație fixă N°11.



**21** Instalați clama de fixare a furtunului de frână. Folosiți un ciocan.

**22** Curățați locul de montare a furtunului de frână. Folosiți un spray curățare frâne.

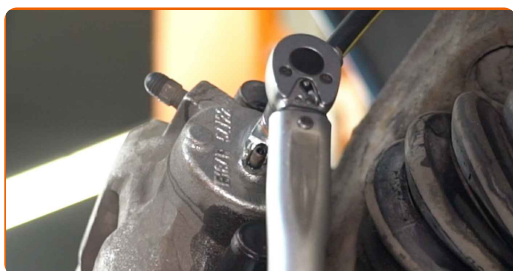


### AUTODOC recomandă:

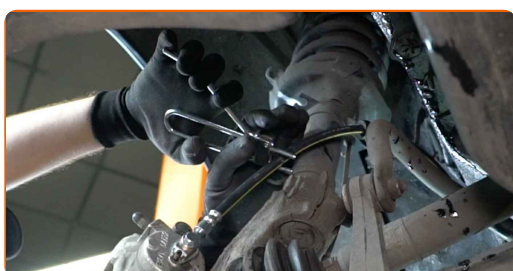
- Înlocuirea: furtun frana – VW Bora Sedan (1J2). După aplicarea spray-ului, așteptați câteva minute.



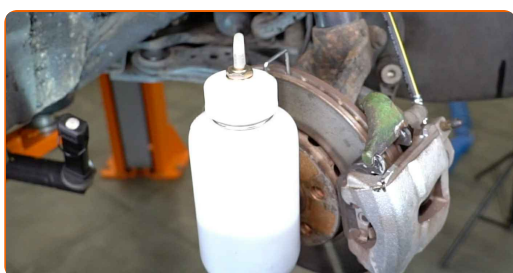
- 23** Strângeți elementul de fixare ce unește conducta de frână de etrierul de frână. Utilizați o cheie tubulară №11. Folosiți o cheie de cuplu. Strângeți pînă la cuplul de 30 Nm.



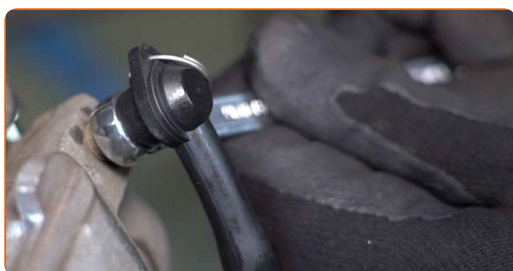
- 24** Scoateți clema furtunului de frână.



- 25** Conectați setul de aerisire și schimbare a lichidului de frână la fittingul etrierului de frână.



- 26** Desfaceți fittingul etrierului de frână. Utilizați o cheie în combinație fixă №10.

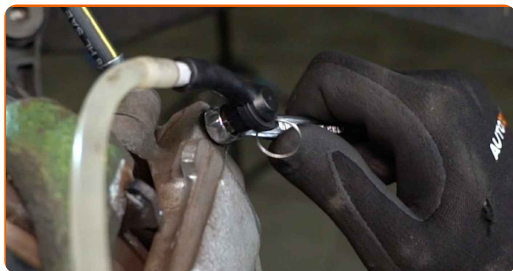


- 27** Apăsați pedala de frână de câteva ori, pentru a elimina aerul din sistem.



28

Strângeți fittingul etrierului de frână. Utilizați o cheie în combinație fixă N°10.



29

Deconectați setul de aerisire și schimbare a lichidului de frână.



30

Curățați murdăria de pe bolțul furtunului de frână. Folosiți un spray curățare frâne.



### AUTODOC recomandă:

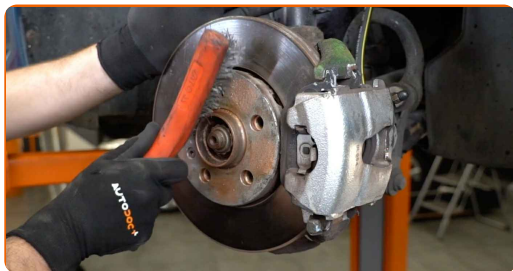
- Înlocuirea: furtun frana – VW Bora Sedan (1J2). După aplicarea spray-ului, așteptați câteva minute.

31

Strângeți șurubul de aerisire al etrierului de frână. Utilizați o cheie tubulară N°10. Folosiți o cheie de cuplu. Strângeți pînă la cuplul de 8 Nm.



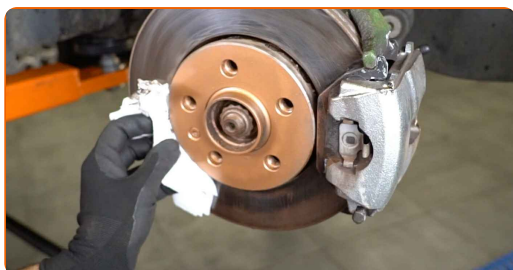
**32** Curățați locul de montare al jantei roții. Folosiți o perie de sârmă.



**33** Tratați suprafața unde discul de frână intră în contact cu janta. Folosiți unsoare de cupru.



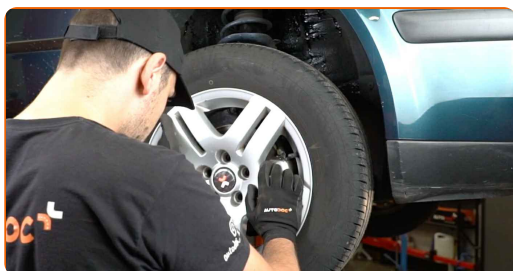
**34** Curățați suprafața discului de frână. Folosiți un spray curățare frâne.



**Înlocuirea: furtun frana – VW Bora Sedan (1J2). Profesioniștii recomandă:**

- După aplicarea spray-ului așteptați câteva minute.

**35** Montați roata.



**AUTODOC recomandă:**

- **Atenție!** Pentru evitarea leziunilor, țineți roata atunci când înșurubați șuruburile de fixare la automobil. VW Bora Sedan (1J2)

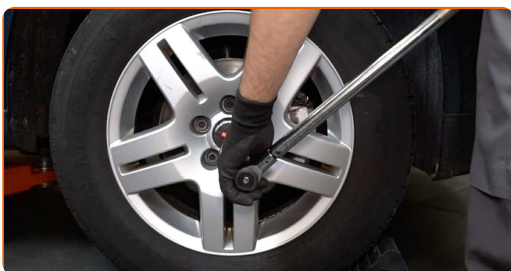
**36**

Înșurubați bolțurile roții. Folosiți o cheie tubulară de impact pentru roată #17.



**37**

Așezați din nou vehiculul la sol și, lucrând în ordine încrucișată, strângeți șuruburile de fixare ale roții. Folosiți o cheie tubulară de impact pentru roată #17. Folosiți o cheie de cuplu. Strângeți pînă la cuplul de 120 Nm.



**38**

Scoateți cricul și opritoarele de roată.

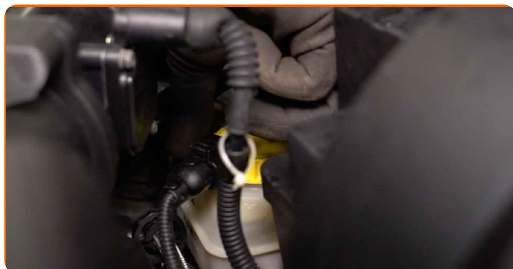


**AUTODOC recomandă:**

- Verificați nivelul lichidului de frână din rezervorul de compensare și restabiliți-i nivelul adecvat, dacă este necesar.

**39**

Strângeți capacul rezervorului cu lichid de frână.

**40**

Îndepărtați husa de protecție.

**41**

Închideți capota.

**BRAVO!** **VIZUALIZAȚI MAI MULTE TUTORIALE**

## AUTODOC – PIESE DE SCHIMB DE CALITATE ȘI IEFTINE ONLINE

APLICAȚIA MOBILĂ AUTODOC: PRINDEȚI SUPER OFERTE, CUMPĂRAȚI COMOD



**+ AUTODOC**

GET IT ON  
Google Play

Download on the  
App Store

Download

**O SELECȚIE VARIATĂ DE PIESE DE SCHIMB PENTRU MAȘINA DUMNEAVOASTRĂ**

**FURTUN FRANA: O GAMĂ VASTĂ**

### **ACT DE RENUNȚARE / DISCLAIMER:**

Documentul conține numai recomandări generale care vă pot fi utile când efectuați acțiuni de reparație sau de înlocuire. Firma AUTODOC nu va fi răspunzătoare pentru nici o pierdere, rănire sau deteriorare a proprietății apărute în timpul procesului de reparație sau înlocuire din cauza unei aplicări sau interpretări greșite a informațiilor furnizate.

Firma AUTODOC nu este răspunzătoare pentru erorile sau ambiguitățile din acest manual. Informațiile sunt furnizate doar în scop informativ și nu pot înlocui instrucțiunile de la profesioniști.

Firma AUTODOC nu este răspunzătoare pentru utilizarea incorectă sau periculoasă a echipamentelor, sculelor și componentelor auto. Firma AUTODOC recomandă cu tărie să aveți grijă și să urmați instrucțiunile de siguranță când efectuați o reparație sau o înlocuire. Amintiți-vă: Utilizarea pieselor de calitate inferioară nu garantează siguranța rutieră.

© Copyright 2023 – Tot conținutul, în special textele, fotografiile și grafica, sunt protejate de drepturile de autor. Toate drepturile, inclusiv duplicarea, publicarea, editarea și traducerea, rămân rezervate, Firmei AUTODOC SE.