



Cum să schimbați: senzor
ABS din spate la **VW**
Beetle Cabrio (5C7, 5C8)
| Ghid de înlocuire

TUTORIAL VIDEO SIMILAR



Acest video prezintă procedura de înlocuire a unei piese auto similare la un alt vehicul.

Important!

Această procedură de înlocuire poate fi utilizată pentru:

VW Beetle Cabrio (5C7, 5C8) 1.2 TSI, VW Beetle Cabrio (5C7, 5C8) 1.4 TSI, VW Beetle Cabrio (5C7, 5C8) 1.6 TDI, VW Beetle Cabrio (5C7, 5C8) 2.0 TDI, VW Beetle Cabrio (5C7, 5C8) 2.0 TSI, VW Beetle Cabrio (5C7, 5C8) 1.2 TSI 16V

Etapele pot varia ușor în funcție de construcția mașinii.

Acest tutorial a fost creat în baza procedurii de înlocuire a unei piese auto similare pentru: VW Passat B7 Sedan (362) 2.0 TDI

ÎNLOCUIREA: SENZOR ABS – VW BEETLE CABRIO (5C7, 5C8). LISTA SCULELOR DE CARE VEȚI AVEA NEVOIE:



- Perie de sârmă
- Spray WD-40
- Spray curățare universal
- Spray instalație electrică
- Unsoare universală
- Spray curățare frâne
- Vaselina pe bază de cupru
- Cheie dinamometrică
- Bit HEX nr. H5
- Chei tubulare de impact pentru prezoanele roților №17
- Cheie cu clichet
- Rangă metalică
- Pană blocare roată

Cumpărați instrumente

Înlocuirea: senzor ABS – VW Beetle Cabrio (5C7, 5C8). Profesioniștii recomandă:

- Toate lucrările trebuie făcute cu motorul oprit.

ÎNLOCUIREA: SENZOR ABS – VW BEETLE CABRIO (5C7, 5C8). CONSECUTIVITATEA RECOMANDATĂ A ETAPELOR:

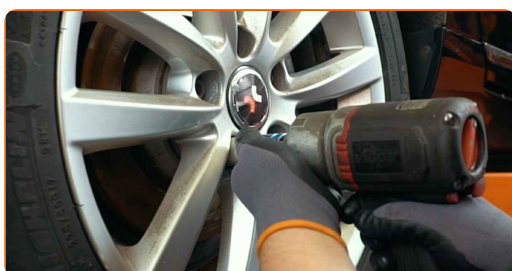
1 Securizați roțile cu un opritor de roată.

2 Slăbiți șuruburile de fixare a roții. Folosiți o cheie tubulară de impact pentru roată #17.



3 Ridicați partea din spate a vehiculului și fixați-l cu ajutorul unor suporturi.

4 Deșurubați bolțurile roților.



AUTODOC recomandă:

- Atenție! Pentru evitarea leziunilor, țineți roata atunci când deșurubați șuruburile de fixare. VW Beetle Cabrio (5C7, 5C8)

5 Scoateți roata.



6 Curățați dispozitivul de fixare a senzorului ABS. Folosiți o perie de sârmă. Folosiți spray WD-40. Folosiți spray de curățare universal.



7 Deșurubați dispozitivul de fixare a senzorului ABS. Folosiți cheia hexagonală nr. H5. Folosiți o cheie cu clichet.



8 Deconectați senzorul ABS.



9 Desprindeți conectorul senzorului ABS.



10 Tratați conectorul senzorului ABS. Folosiți vaselină dielectrică.



11 Curățați locul de montare al senzorului ABS. Folosiți o perie de sârmă. Folosiți spray WD-40.



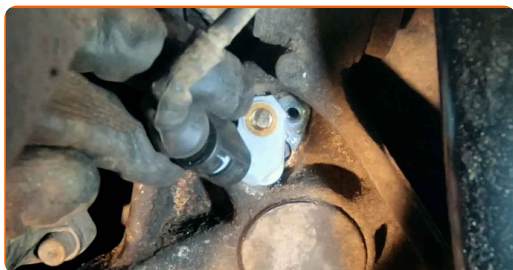
12 Atașați conectorul senzorului ABS.



13 Tratați locul de montare al senzorului ABS. Folosiți vaselină universală. Folosiți o rangă.



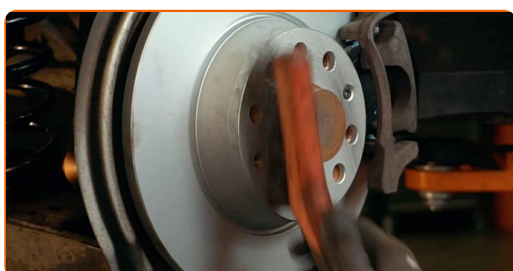
14 Conectați senzorul ABS.



- 15** Strângeți elementul de fixare care unește senzorul ABS de fuzetă. Folosiți cheia hexagonală nr. H5. Folosiți o cheie de cuplu. Strângeți pînă la cuplul de 7 Nm.



- 16** Curățați locul de montare al jantei roții. Folosiți o perie de sârmă.



- 17** Tratați suprafața unde discul de frână intră în contact cu janta. Folosiți unsoare de cupru.



- 18** Curățați suprafața discului de frână. Folosiți un spray curățare frâne.



AUTODOC recomandă:

- Înlocuirea: senzor ABS – VW Beetle Cabrio (5C7, 5C8). După aplicarea spray-ului, așteptați câteva minute.

19

Montați roata.



AUTODOC recomandă:

- Important! Țineți roata atunci când înșurubați șuruburile de fixare. VW Beetle Cabrio (5C7, 5C8)

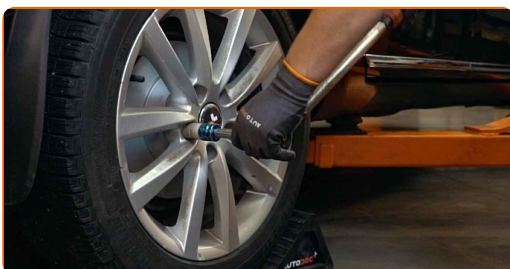
20

Înșurubați bolturile roții. Folosiți o cheie tubulară de impact pentru roată #17.



21

Așezați din nou vehiculul la sol și, lucrând în ordine încrucișată, strângeți șuruburile de fixare ale roții. Folosiți o cheie tubulară de impact pentru roată #17. Folosiți o cheie de cuplu. Strângeți pînă la cuplul de 120 Nm.



22

Scoateți cricul și opritoarele de roată.

**BRAVO!** 👍[VIZUALIZAȚI MAI MULTE TUTORIALE](#)

AUTODOC – PIESE DE SCHIMB DE CALITATE ȘI IEFTINE ONLINE

APLICAȚIA MOBILĂ AUTODOC: PRINDEȚI SUPER OFERTE, CUMPĂRAȚI COMOD



AUTODOC

GET IT ON
Google Play

Download on the
App Store

Download

O SELECȚIE VARIATĂ DE PIESE DE SCHIMB PENTRU MAȘINA DUMNEAVOASTRĂ

SENZOR ABS: O GAMĂ VASTĂ

ACT DE RENUNȚARE / DISCLAIMER:

Documentul conține numai recomandări generale care vă pot fi utile când efectuați acțiuni de reparație sau de înlocuire. Firma AUTODOC nu va fi răspunzătoare pentru nici o pierdere, rănire sau deteriorare a proprietății apărute în timpul procesului de reparație sau înlocuire din cauza unei aplicări sau interpretări greșite a informațiilor furnizate.

Firma AUTODOC nu este răspunzătoare pentru erorile sau ambiguitățile din acest manual. Informațiile sunt furnizate doar în scop informativ și nu pot înlocui instrucțiunile de la profesioniști.

Firma AUTODOC nu este răspunzătoare pentru utilizarea incorectă sau periculoasă a echipamentelor, sculelor și componentelor auto. Firma AUTODOC recomandă cu tărie să aveți grijă și să urmați instrucțiunile de siguranță când efectuați o reparație sau o înlocuire. Amintiți-vă: Utilizarea pieselor de calitate inferioară nu garantează siguranța rutieră.

© Copyright 2021 – Tot conținutul, în special textele, fotografiile și grafica, sunt protejate de drepturile de autor. Toate drepturile, inclusiv duplicarea, publicarea, editarea și traducerea, rămân rezervate, Firmei AUTODOC GmbH.