



Cum să schimbați: filtru
combustibil la **VOLVO**
XC60 (156) | Ghid de
înlocuire

TUTORIAL VIDEO SIMILAR



Acest video prezintă procedura de înlocuire a unei piese auto similare la un alt vehicul.

Important!

Această procedură de înlocuire poate fi utilizată pentru:

VOLVO XC60 (156) 2.0 T5, VOLVO XC60 (156) 3.0 T6 AWD, VOLVO XC60 (156) 3.2 AWD, VOLVO XC60 (156) 2.0 T6, VOLVO XC60 (156) T6, VOLVO XC60 (156) 2.5 T5 AWD, VOLVO XC60 (156) 2.0 T6 AWD, VOLVO XC60 (156) 2.0 T5 AWD, VOLVO XC60 (156) T5 AWD

Etapele pot varia ușor în funcție de construcția mașinii.

Acest tutorial a fost creat în baza procedurii de înlocuire a unei piese auto similare pentru: VOLVO V70 III (135) 2.0 FlexiFuel

**ÎNLOCUIREA: FILTRU COMBUSTIBIL – VOLVO XC60
(156). SCULELE DE CARE VEȚI AVEA NEVOIE:**



- Perie de sârmă
- Spray WD-40
- Spray curățare universal
- Șurubelnițe Torx T30
- Cheie cu clichet
- șurubelniță dreaptă
- Recipient de lichid

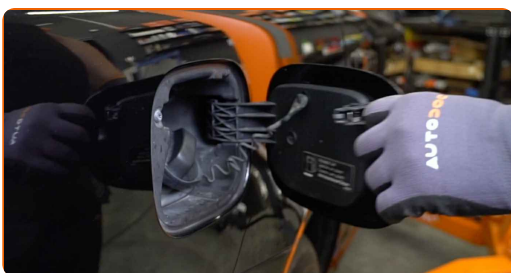
Cumpărați instrumente

Înlocuirea: filtru combustibil – VOLVO XC60 (156). Sfatul util de la experții AUTODOC:

- Asigurați-vă că ventilarea locului de muncă este adecvată. Vaporii de combustibil sunt otrăvitori.
- Vă rugăm să rețineți: toate lucrările la automobilul - VOLVO XC60 (156) - trebuie efectuate cu motorul oprit.

ÎNLOCUIȚI ÎN URMĂTOAREA ORDINE:

1 Deschideți ușa rezervorului de combustibil.



2 Deșurubați capacul filtrului de combustibil.



3 Ridicați mașina cu un cric sau așezați-o deasupra unui canal de inspecție.

4 Pregătiți un container pentru lichide.



5

Curățați suportul de montare a filtrului de combustibil. Folosiți o perie de sârmă. Folosiți spray WD-40.



6

Slăbiți elementele de fixare ale filtrului de combustibil. Folosiți Torx T30. Folosiți o cheie cu clicet.



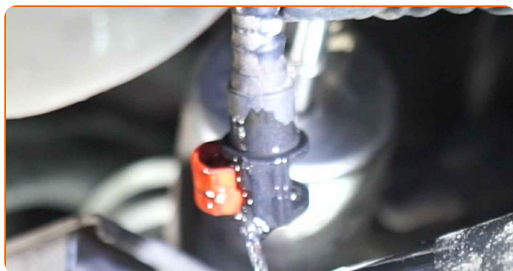
7

Curățați elementele de fixare ale conductelor de alimentare cu combustibil. Folosiți spray de curățare universal.



8

Deconectați conductele de alimentare cu combustibil de la filtrul de combustibil. Folosiți o șurubelniță dreaptă.

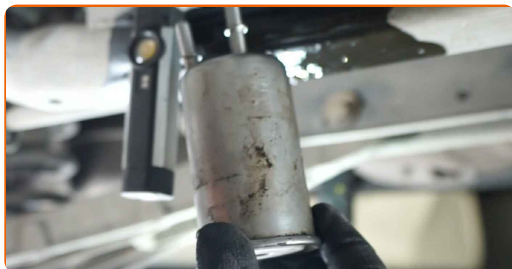


Înlocuirea: filtru combustibil – VOLVO XC60 (156). AUTODOC recomandă:

- Aveți grijă! Combustibilul se poate scurge pe la carcasa filtrului sau conducte.

9

Scoateți filtrul de combustibil.



10

Curățați conductele de alimentare cu combustibil. Folosiți spray de curățare universal.



11

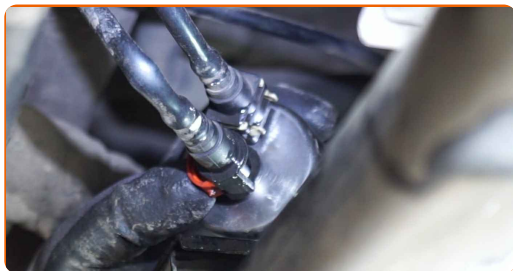
Instalați filtrul de combustibil nou.



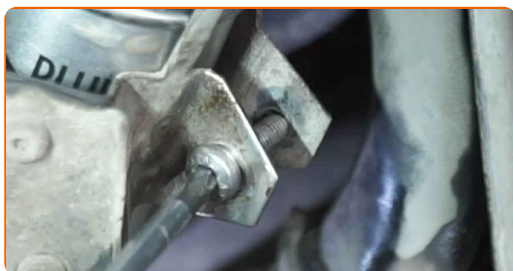
AUTODOC recomandă:

- În timpul instalării, aveți grijă să preveniți pătrunderea murdăriei și prafului în interiorul carcasei filtrului de combustibil.

12 Cuplați conductele de combustibil la filtrul nou.



13 Înșurubați suportul de montare a filtrului de combustibil. Folosiți Torx T30. Folosiți o cheie cu clichet.



14 Scoateți containerul de lichide de sub filtrul de combustibil.

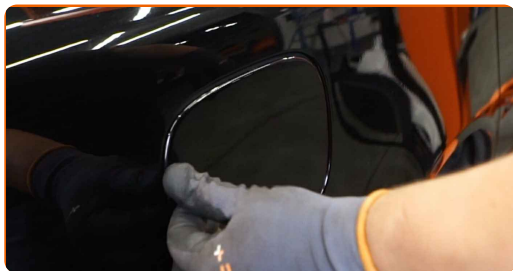


15 Coborâți automobilul.

16 Strângeți capacul filtrului de combustibil.



17 Închideți ușa rezervorului de combustibil.



Înlocuirea: filtru combustibil – VOLVO XC60 (156). Sfatul util:

- Înainte de a porni la drum, porniți și opriți motorul de câteva ori. Acest lucru trebuie făcut pentru a activa pompa de combustibil și a o determina să pompeze combustibil prin sistemul de combustibil.

18 Porniți motorul timp de câteva minute.

AUTODOC recomandă:

- Acest lucru este necesar pentru a vă asigura de funcționarea corespunzătoare a componentei.

19 Opriți motorul.

Înlocuirea: filtru combustibil – VOLVO XC60 (156). Profesioniștii recomandă:

- Pentru a proteja mediul împotriva poluării, duceți filtrele folosite la punctele de colectare speciale.

BRAVO! 


VIZUALIZAȚI MAI MULTE TUTORIALE


AUTODOC – PIESE DE SCHIMB DE CALITATE ȘI IEFTINE ONLINE

APLICAȚIA MOBILĂ AUTODOC: PRINDEȚI SUPER OFERTE, CUMPĂRAȚI COMOD



AUTODOC

GET IT ON  Google Play

Download on the  App Store

Download

O SELECȚIE VARIATĂ DE PIESE DE SCHIMB PENTRU MAȘINA DUMNEAVOASTRĂ

FILTRU COMBUSTIBIL: O GAMĂ VASTĂ

ACT DE RENUNȚARE / DISCLAIMER:

Documentul conține numai recomandări generale care vă pot fi utile când efectuați acțiuni de reparație sau de înlocuire. Firma AUTODOC nu va fi răspunzătoare pentru nici o pierdere, rănire sau deteriorare a proprietății apărute în timpul procesului de reparație sau înlocuire din cauza unei aplicări sau interpretări greșite a informațiilor furnizate.

Firma AUTODOC nu este răspunzătoare pentru erorile sau ambiguitățile din acest manual. Informațiile sunt furnizate doar în scop informativ și nu pot înlocui instrucțiunile de la profesioniști.

Firma AUTODOC nu este răspunzătoare pentru utilizarea incorectă sau periculoasă a echipamentelor, sculelor și componentelor auto. Firma AUTODOC recomandă cu tărie să aveți grijă și să urmați instrucțiunile de siguranță când efectuați o reparație sau o înlocuire. Amintiți-vă: Utilizarea pieselor de calitate inferioară nu garantează siguranța rutieră.

© Copyright 2023 – Tot conținutul, în special textele, fotografiile și grafica, sunt protejate de drepturile de autor. Toate drepturile, inclusiv duplicarea, publicarea, editarea și traducerea, rămân rezervate, Firmei AUTODOC SE.