



Cum să schimbați: pivot
roata din față la **VOLVO**
V70 II (285) | Ghid de
înlocuire

TUTORIAL VIDEO SIMILAR



Acest video prezintă procedura de înlocuire a unei piese auto similare la un alt vehicul.

Important!

Această procedură de înlocuire poate fi utilizată pentru:

VOLVO V70 II (285) 2.3 T5, VOLVO V70 II (285) 2.4 T, VOLVO V70 II (285) 2.5 TDI, VOLVO V70 II (285) 2.4, VOLVO V70 II (285) 2.4 D5, VOLVO V70 II (285) 2.4 Bifuel (CNG), VOLVO V70 II (285) 2.0 T, VOLVO V70 II (285) 2.4 T AWD, VOLVO V70 II (285) 2.4 D, VOLVO V70 II (285) 2.5 R T AWD, VOLVO V70 II (285) 2.5 T AWD, VOLVO V70 II (285) 2.4 D5 AWD, VOLVO V70 II (285) 2.5 T, VOLVO V70 II (285) 2.4 T5, VOLVO V70 II (285) 2.3 AWD, (+ 2)

Etapele pot varia ușor în funcție de construcția mașinii.

Acest tutorial a fost creat în baza procedurii de înlocuire a unei piese auto similare pentru: VOLVO XC90 I (275) 2.4 D5

**ÎNLOCUIREA: PIVOT ROATA – VOLVO V70 II (285).
SCULELE DE CARE VEȚI AVEA NEVOIE:**



- Perie de sârmă
- Spray WD-40
- Spray curățare frâne
- Vaselina pe bază de cupru
- Capăt cheie tubulară nr.13
- Capăt cheie tubulară nr.21
- Chei tubulare de impact pentru prezoanele roților №19
- Cheie cu clichet
- Cheie dinamometrică
- Rangă metalică
- Ciocan
- Daltă plată
- Ciocan cu cap moale
- Extractor articulații sferice
- Pană blocare roată

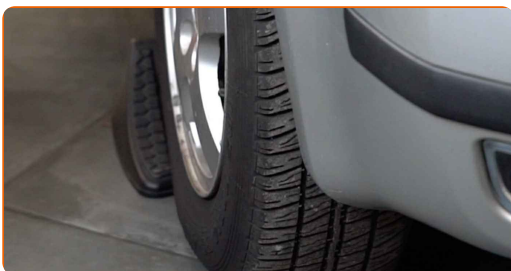
Cumpărați instrumente

Înlocuirea: pivot roata – VOLVO V70 II (285). Sfatul util:

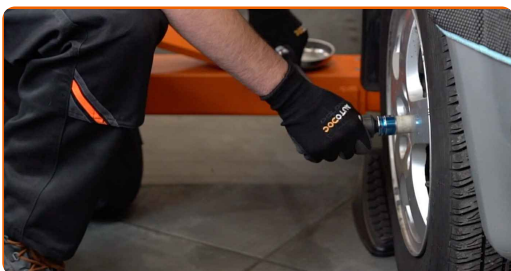
- Procedura de înlocuire este identică pentru articulațiile sferice din dreapta și stânga.
- Toate lucrările trebuie făcute cu motorul oprit.

ÎNLOCUIREA: PIVOT ROATA – VOLVO V70 II (285). EFECTUAȚI URMĂTORII PAȘI:

1 Securizați roțile cu un opritor de roată.



2 Slăbiți șuruburile de fixare a roții. Folosiți o cheie tubulară de impact pentru roată #19.



3 Ridicați partea din față a vehiculului și fixați-l cu ajutorul unor suporturi.

4 Deșurubați bolțurile roților.



AUTODOC recomandă:

- **Atenție!** Pentru evitarea leziunilor, țineți roata atunci când deșurubați șuruburile de fixare. VOLVO V70 II (285)

5

Scoateți roata.



6

Curățați toate articulațiile brațului. Folosiți o perie de sârmă. Folosiți spray WD-40.



7

Deșurubați elementul de fixare ce conectează rotula suspensiei la brațul de control al suspensiei. Utilizați o cheie tubulară №21. Folosiți o cheie cu clichet.



8

Deșurubați suportul care fixează articulația sferică pe fuzetă. Utilizați o cheie tubulară №13. Folosiți o cheie cu clichet.



9 Scoateți șuruburile de fixare.

10 Decuplați suportul sferic de la fuzetă. Folosiți o daltă plată pentru metal. Folosiți un ciocan. Folosiți o rangă.



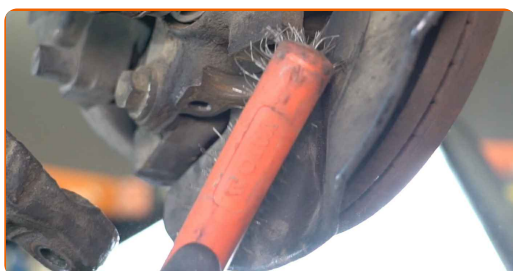
11 Decuplați articulația sferică de pe braț. Folosiți un extractor pentru articulații sferice.



12 Scoateți articulația sferică. Folosiți o rangă.



13 Curățați locul de montare al articulației sferice. Folosiți o perie de sârmă. Folosiți spray WD-40.



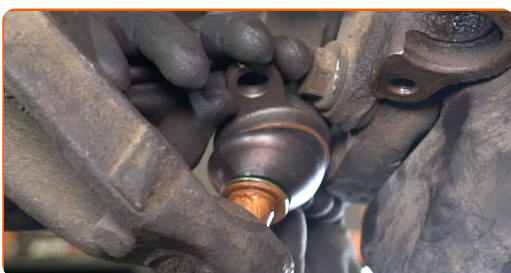
14 Instalați o articulație sferică nouă. Folosiți o rangă.



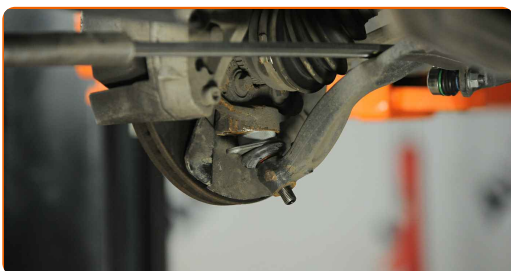
Înlocuirea: pivot roata – VOLVO V70 II (285). Profesioniștii recomandă:

- Nu deteriorați husa suportului sferic.

15 Atașați rotula suspensiei la brațul de control. Folosiți o rangă.

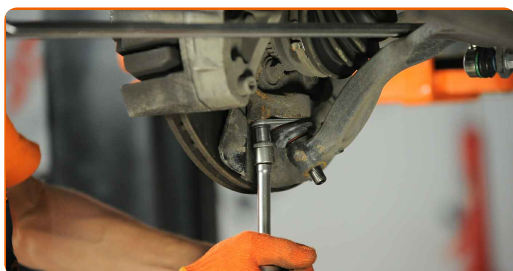


16 Conectați articulația sferică la fuzetă. Folosiți o rangă. Folosiți un ciocan de cauciuc.

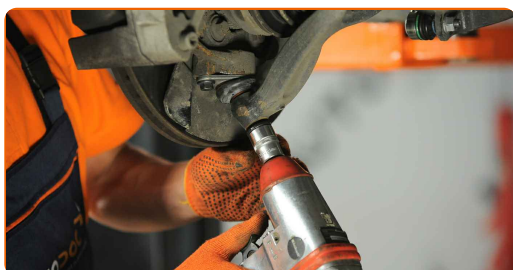


17 Instalați șuruburile de fixare.

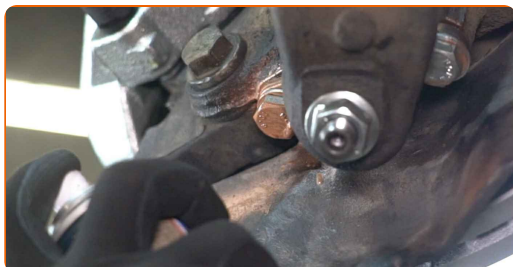
- 18** Strângeți elementele de fixare ale articulației sferice. Utilizați o cheie tubulară №13. Folosiți o cheie de cuplu. Strângeți pînă la cuplul de 50 Nm.



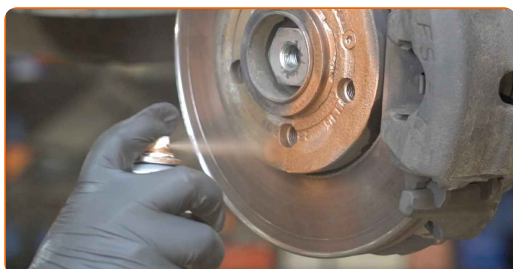
- 19** Strângeți elementele de fixare care unesc articulația sferică cu pârghia de comandă. Utilizați o cheie tubulară №21. Folosiți o cheie de cuplu. Strângeți pînă la cuplul de 100 Nm.



- 20** Tratați elementele de fixare ale articulației sferice. Folosiți unsoare de cupru.



- 21** Tratați suprafața unde discul de frână intră în contact cu janta. Folosiți unsoare de cupru.



22

Curățați suprafața discului de frână. Folosiți un spray curățare frâne.



AUTODOC recomandă:

- Înlocuirea: pivot roata – VOLVO V70 II (285). După aplicarea spray-ului, așteptați câteva minute.

23

Montați roata.



AUTODOC recomandă:

- Atenție! Pentru evitarea leziunilor, țineți roata atunci când înșurubați șuruburile de fixare la automobil. VOLVO V70 II (285)

24

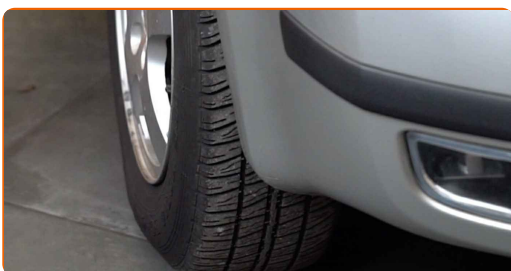
Înșurubați bolturile roții. Folosiți o cheie tubulară de impact pentru roată #19.



- 25 Așezați din nou vehiculul la sol și, lucrând în ordine încrucișată, strângeți șuruburile de fixare ale roții. Folosiți o cheie tubulară de impact pentru roată #19. Folosiți o cheie de cuplu. Strângeți pînă la cuplul de 140 Nm.



- 26 Scoateți cricul și opritoarele de roată.



BRAVO! 

VIZUALIZAȚI MAI MULTE TUTORIALE

AUTODOC – PIESE DE SCHIMB DE CALITATE ȘI IEFTINE ONLINE

APLICAȚIA MOBILĂ AUTODOC: PRINDEȚI SUPER OFERTE, CUMPĂRAȚI COMOD



+ AUTODOC

GET IT ON  Google Play

Download on the  App Store

Download

O SELECȚIE VARIATĂ DE PIESE DE SCHIMB PENTRU MAȘINA DUMNEAVOASTRĂ

PIVOT ROATA: O GAMĂ VASTĂ

ACT DE RENUNȚARE / DISCLAIMER:

Documentul conține numai recomandări generale care vă pot fi utile când efectuați acțiuni de reparație sau de înlocuire. Firma AUTODOC nu va fi răspunzătoare pentru nici o pierdere, rănire sau deteriorare a proprietății apărute în timpul procesului de reparație sau înlocuire din cauza unei aplicări sau interpretări greșite a informațiilor furnizate.

Firma AUTODOC nu este răspunzătoare pentru erorile sau ambiguitățile din acest manual. Informațiile sunt furnizate doar în scop informativ și nu pot înlocui instrucțiunile de la profesioniști.

Firma AUTODOC nu este răspunzătoare pentru utilizarea incorectă sau periculoasă a echipamentelor, sculelor și componentelor auto. Firma AUTODOC recomandă cu tărie să aveți grijă și să urmați instrucțiunile de siguranță când efectuați o reparație sau o înlocuire. Amintiți-vă: Utilizarea pieselor de calitate inferioară nu garantează siguranța rutieră.

© Copyright 2023 – Tot conținutul, în special textele, fotografiile și grafica, sunt protejate de drepturile de autor. Toate drepturile, inclusiv duplicarea, publicarea, editarea și traducerea, rămân rezervate, Firmei AUTODOC SE.