

AUTODOC CLUB

Cum să schimbați:
plăcuțe de frână din
spate la **VOLVO V60 I
Van / Break (155)** | Ghid
de înlocuire

TUTORIAL VIDEO SIMILAR



Acest video prezintă procedura de înlocuire a unei piese auto similare la un alt vehicul.

Important!

Această procedură de înlocuire poate fi utilizată pentru:

VOLVO V60 I Van / Break (155) 2.4 D4 AWD, VOLVO V60 I Van / Break (155) 2.0 D3, VOLVO V60 I Van / Break (155) 2.0 D4, VOLVO V60 I Van / Break (155) 2.4 D5, VOLVO V60 I Van / Break (155) 1.6 DRIVE

Etapele pot varia ușor în funcție de construcția mașinii.

Acest tutorial a fost creat în baza procedurii de înlocuire a unei piese auto similare pentru: VOLVO V70 III (135) 2.0 FlexiFuel

**ÎNLOCUIREA: PLĂCUȚE DE FRÂNĂ – VOLVO V60 I VAN /
BREAK (155). SCULELE DE CARE VEȚI AVEA NEVOIE:**



- Perie de sârmă
- Perie curățitoare din nylon
- Spray WD-40
- Spray curățare frâne
- Unsoare antiscârțâit
- Lubrifiant ceramic
- Cheie dinamometrică
- Cheie combinată №15
- Capăt cheie tubulară nr.13
- Capăt cheie tubulară nr.15
- Șurubelnițe Torx T50
- Chei tubulare de impact pentru prezoanele roților №19
- Cheie cu clichet
- Cheie port tarod
- Presă etrier de frână
- Ciocan
- Șurubelniță de impact
- Pană blocare roată

Cumpărați instrumente

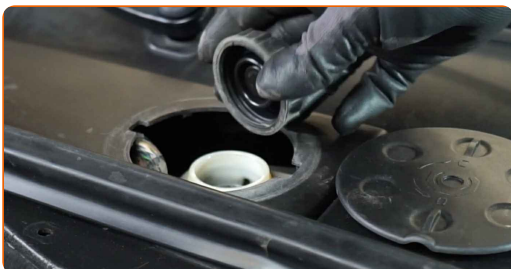
Înlocuirea: plăcuțe de frână – VOLVO V60 I Van / Break (155). AUTODOC recomandă:

- Înlocuiți plăcuțele de frână doar în set separat pentru fiecare axă. Acest lucru va permite ca procesul de frânare să devină mai eficient.
- Procedura de înlocuire este identică pentru toate plăcuțele de frână de pe aceeași axă.
- Atenție! Opriți motorul înainte de a începe orice lucrare - VOLVO V60 I Van / Break (155).

ÎNLOCUIȚI ÎN URMĂTOAREA ORDINE:

1 Deschideți capota.

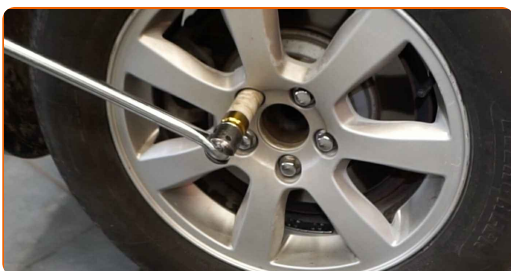
2 Deșurubați capacul rezervorului cu lichid de frână.



3 Puneți sistemul frânei de parcare în modul de întreținere.

4 Securizați roțile cu un opritor de roată.

5 Slăbiți șuruburile roților. Folosiți o cheie tubulară de impact pentru roată #19. Folosiți un port tarod.



6 Ridicați automobilul.

Înlocuirea: plăcuțe de frână – VOLVO V60 I Van / Break (155). Sfatul util de la experții AUTODOC:

- Dacă utilizați un cric, asigurați-vă că acesta este poziționat pe o suprafață plană, fără nicio neregularitate.
- Asigurați-vă că fixați sigur și suplimentar automobilul cu caprele de susținere.

7 Deșurubați bolțurile roților.



AUTODOC recomandă:

- Pentru a evita accidentările, susțineți roata atunci când deșurubați bolțurile.

8 Scoateți roata.



9

Curățați elementele de fixare ale etrierului de frână. Folosiți o perie de sârmă. Folosiți spray WD-40.



10

Deșurubați elementele de fixare ale etrierului de frână. Utilizați o cheie în combinație fixă №15. Utilizați o cheie tubulară №13. Folosiți o cheie cu clichet.



11

Scoateți șuruburile de fixare.



12

Demontați etrierul de frână.



Înlocuirea: plăcuțe de frână – VOLVO V60 I Van / Break (155). Profesioniștii recomandă:

- Folosiți un fir pentru a lega etrierul de suspensie sau caroserie, fără a-l deconecta de la furtun, în scopul de a evita depresurizarea sistemului.
- Asigurați-vă că etrierul nu se anină de furtunul de frână.
- Nu apăsați pedala de frână după îndepărtarea etrierului de frână. În caz contrar, pistonul ar putea ieși din cilindrul de frână, provocând scurgerea lichidului de frână și depresurizarea sistemului.

13

Demontați plăcuțele de frână.



AUTODOC recomandă:

- Măsurați grosimea discului de frână. Piesa trebuie să fie înlocuită imediat după ce își atinge propria limită de uzură.

14

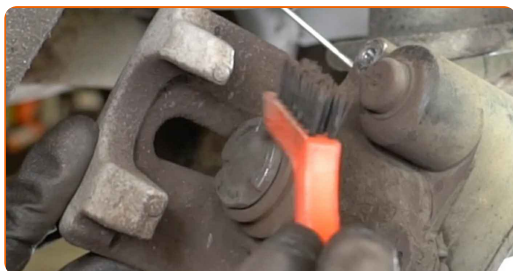
Curățați suportul etrierului de frână de murdărie și de praf. Folosiți o perie de sârmă. Folosiți un spray curățare frâne.

Înlocuirea: plăcuțe de frână – VOLVO V60 I Van / Break (155). Sfatul util de la AUTODOC:

- Verificați suportul etrierului de frână, bolțurile de ghidare ale etrierului și burdufurile acestuia. Curățați-le. Înlocuiți-le dacă este nevoie.

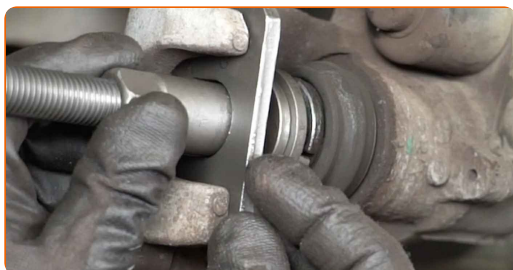
15

Tratați pistonul etrierului de frână. Utilizați o perie curățitoare din nailon. Folosiți un spray curățare frâne.



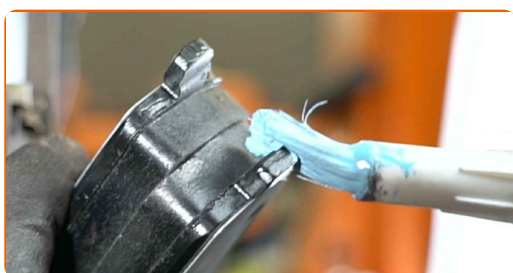
16

Introduceți prin presare pistonul etrierului de frână. Folosiți o presă pentru etrier de frână.



17

Tratați plăcuțele de frână în zona în care suprafața acestora vine în contact cu suportul etrierului de frână. Folosiți unsoare antiscârțâit.



Înlocuirea: plăcuțe de frână – VOLVO V60 I Van / Break (155). Sfatul util:

- Înainte de a instala plăcuțele, asigurați-vă că suprafața discului este curată.

18

Instalați plăcuțele noi de frână.



19

Instalați etrierul de frână și fixați-l.



20

Instalați șuruburile de fixare.



21

Strângeți elementele de fixare ale etrierului de frână. Utilizați o cheie în combinație fixă №15. Utilizați o cheie tubulară №13. Folosiți o cheie de cuplu. Strângeți pînă la cuplul de 35 Nm.



22

Tratați suprafața unde discul de frână intră în contact cu janta. Utilizați lubrifiant ceramic.

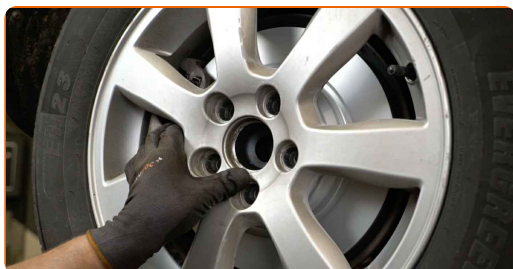
23

Curățați suprafața discului de frână. Folosiți un spray curățare frâne.



24

Instalați roata.

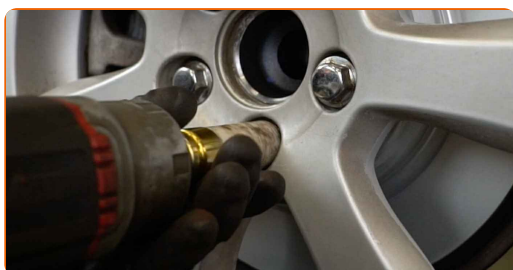


AUTODOC recomandă:

- Atenție! Pentru evitarea leziunilor, țineți roata atunci când înșurubați șuruburile de fixare la automobil. VOLVO V60 I Van / Break (155)

25

Înșurubați bolțurile roții. Folosiți o cheie tubulară de impact pentru roată #19. Folosiți o cheie cu clichet.



- 26** Așezați din nou vehiculul la sol și, lucrând în ordine încrucișată, strângeți șuruburile de fixare ale roții. Folosiți o cheie tubulară de impact pentru roată #19. Folosiți o cheie de cuplu. Strângeți pînă la cuplul de 140 Nm.



- 27** Scoateți cricul și opritoarele de roată.



AUTODOC recomandă:

- Fără a porni motorul, apăsați de vreo câteva ori pedala de frână pînă când simțiți o rezistență semnificativă.
- Verificați nivelul lichidului de frână în rezervorul de expansiune și turnați suplimentar dacă este necesar.

- 28** Strângeți capacul rezervorului cu lichid de frână.



29

Dezactivați modul de service al sistemului de frânare de parcare.



30

Închideți capota.

Înlocuirea: plăcuțe de frână – VOLVO V60 I Van / Break (155). Sfatul util de la experții AUTODOC:

- Evitați frânările bruște în timpul primelor 150-200 km de distanță parcursă după înlocuirea plăcuțelor de frână.

BRAVO! 

VIZUALIZAȚI MAI MULTE TUTORIALE

AUTODOC – PIESE DE SCHIMB DE CALITATE ȘI IEFTINE ONLINE

APLICAȚIA MOBILĂ AUTODOC: PRINDEȚI SUPER OFERTE, CUMPĂRAȚI COMOD



AUTODOC

GET IT ON Google Play

Download on the App Store

Download

O SELECȚIE VARIATĂ DE PIESE DE SCHIMB PENTRU MAȘINA DUMNEAVOASTRĂ

PLĂCUȚE DE FRÂNĂ: O GAMĂ VASTĂ

ACT DE RENUNȚARE / DISCLAIMER:

Documentul conține numai recomandări generale care vă pot fi utile când efectuați acțiuni de reparație sau de înlocuire. Firma AUTODOC nu va fi răspunzătoare pentru nici o pierdere, rănire sau deteriorare a proprietății apărute în timpul procesului de reparație sau înlocuire din cauza unei aplicări sau interpretări greșite a informațiilor furnizate.

Firma AUTODOC nu este răspunzătoare pentru erorile sau ambiguitățile din acest manual. Informațiile sunt furnizate doar în scop informativ și nu pot înlocui instrucțiunile de la profesioniști.

Firma AUTODOC nu este răspunzătoare pentru utilizarea incorectă sau periculoasă a echipamentelor, sculelor și componentelor auto. Firma AUTODOC recomandă cu tărie să aveți grijă și să urmați instrucțiunile de siguranță când efectuați o reparație sau o înlocuire. Amintiți-vă: Utilizarea pieselor de calitate inferioară nu garantează siguranța rutieră.

© Copyright 2023 – Tot conținutul, în special textele, fotografiile și grafica, sunt protejate de drepturile de autor. Toate drepturile, inclusiv duplicarea, publicarea, editarea și traducerea, rămân rezervate, Firmei AUTODOC SE.