

AUTODOC CLUB

Cum să schimbați:
ansamblu telescop arc
din față la **VOLVO S60 II**
(134) | Ghid de înlocuire

TUTORIAL VIDEO SIMILAR



Acest video prezintă procedura de înlocuire a unei piese auto similare la un alt vehicul.

Important!

Această procedură de înlocuire poate fi utilizată pentru:

VOLVO S60 II (134) 1.6 DRIVe / D2, VOLVO S60 II (134) 2.4 D5, VOLVO S60 II (134) 2.4 D5 AWD, VOLVO S60 II (134) 1.6 T4F, VOLVO S60 II (134) 1.6 T3, VOLVO S60 II (134) 1.6 T4, VOLVO S60 II (134) 2.0 T, VOLVO S60 II (134) 2.0 T5, VOLVO S60 II (134) 3.0 T6 AWD, VOLVO S60 II (134) 2.0 D3, VOLVO S60 II (134) 2.5 T5, VOLVO S60 II (134) 2.0 D4, VOLVO S60 II (134) T5, VOLVO S60 II (134) 2.0 T6, VOLVO S60 II (134) 3.0 T AWD, (+ 13)

Etapele pot varia ușor în funcție de construcția mașinii.

Acest tutorial a fost creat în baza procedurii de înlocuire a unei piese auto similare pentru: VOLVO V70 III (135) 2.0 FlexiFuel

ÎNLOCUIREA: ANSAMBLU TELESCOP ARC – VOLVO S60 II (134). SCULELE DE CARE VEȚI AVEA NEVOIE:



- Perie de sârmă
- Spray WD-40
- Spray curățare frâne
- Lubrifiant ceramic
- Vaselina pe bază de cupru
- Cheie dinamometrică
- Cheie combinată №21
- Capăt cheie tubulară nr.13
- Capăt cheie tubulară nr.15
- Cheie tubulară piuliță amortizor de 18 mm
- Cheie tubulară pentru amortizor
- Bit HEX nr. H6
- Chei tubulare de impact pentru prezoanele roților №19
- Cheie cu clichet
- Cheie port tarod
- presă hidraulică pentru arcuri
- Extractor cleme
- Extractor articulații sferice
- rangă metalică
- Ciocan cu cap moale
- Cric hidraulic cutie de viteze
- Huse de protecție aripi / frontală
- Pană blocare roată

Cumpărați instrumente

Înlocuirea: ansamblu telescop arc – VOLVO S60 II (134). Experții AUTODOC recomandă:

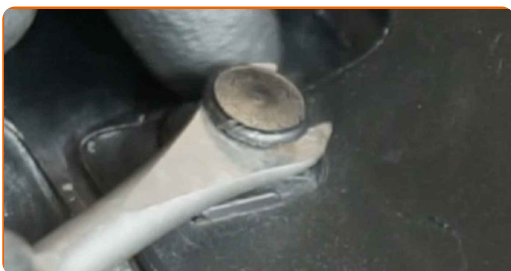
- Ambele telescoape ale amortizoarelor suspensiei frontale trebuie înlocuite simultan.
- Procedura de înlocuire este identică pentru telescopul de amortizor stânga și cel de dreapta a suspensiei frontale.
- Vă rugăm să rețineți: toate lucrările la automobilul - VOLVO S60 II (134) - trebuie efectuate cu motorul oprit.

ÎNLOCUIȚI ÎN URMĂTOAREA ORDINE:

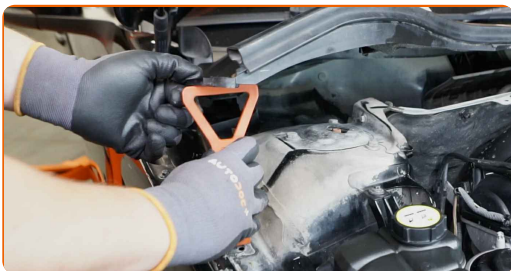
1 Deschideți capota motorului.

2 Folosiți o husă de protecție pentru a evita deteriorarea vopselei și a plasticului mașinii.

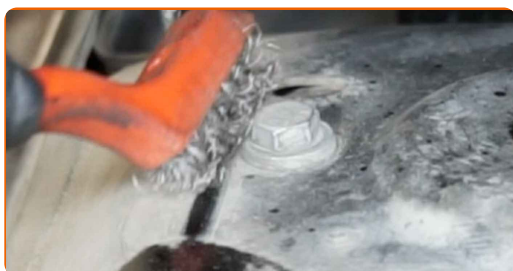
3 Scoateți clemele de la grila de plastic. Folosiți un clește pentru extras cleme.



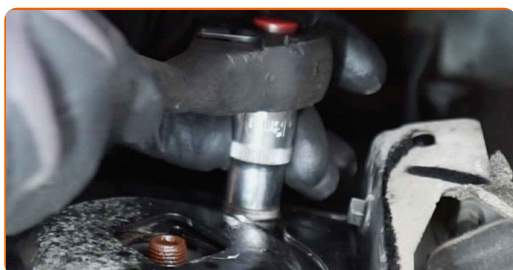
4 Deplasați într-o parte grila capotei pentru a avea acces la elementele de fixare ale suportului jambei suspensiei.



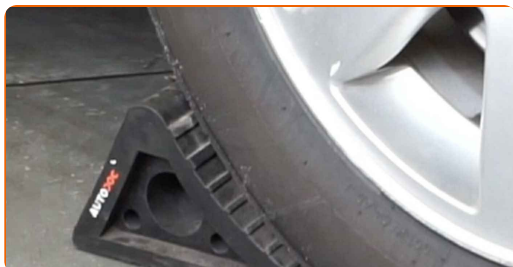
- 5** Curățați elementele de fixare ale suportului superior al telescopului amortizorului. Folosiți o perie de sârmă. Folosiți spray WD-40.



- 6** Slăbiți elementele de fixare superioare ale suportului amortizorului. Utilizați o cheie tubulară №13. Folosiți o cheie cu clichet.



- 7** Securizați roțile cu un opritor de roată.

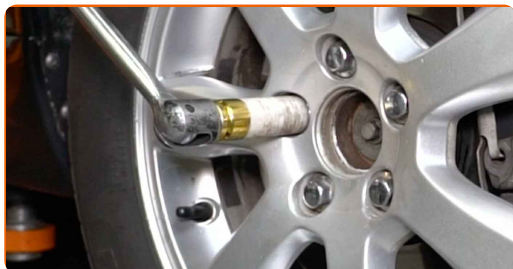


- 8** Slăbiți elementul de fixare al arborelui de transmisie. Utilizați o cheie tubulară №13. Folosiți un port tarod.



9

Slăbiți șuruburile roților. Folosiți o cheie tubulară de impact pentru roată #19. Folosiți un port tarod.



10

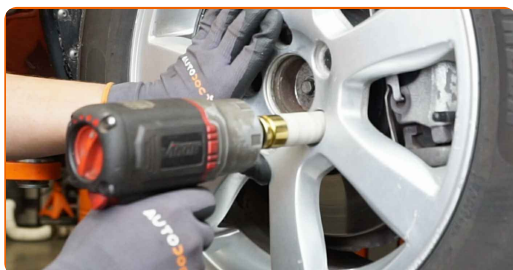
Ridicați automobilul.

Înlocuirea: ansamblu telescop arc – VOLVO S60 II (134). Sfatul util:

- Dacă utilizați un cric, asigurați-vă că acesta este poziționat pe o suprafață plană, fără nicio neregularitate.
- Asigurați-vă că fixați sigur și suplimentar automobilul cu caprele de susținere.

11

Deșurubați bolțurile roților.



AUTODOC recomandă:

- Important! Țineți roata atunci când deșurubați șuruburile de fixare. VOLVO S60 II (134)

12 Scoateți roata.



13 Desprindeți furtunul de frână de la telescopul amortizorului.



14 Decuplați cablajul senzorului ABS.



15 Curățați elementul de fixare care unește tija barei stabilizatoare de jamba suspensiei. Folosiți o perie de sârmă. Folosiți spray WD-40.



16 Deșurubați elementul de fixare ce unește bieleta antiruliu de telescopul amortizorului. Utilizați o cheie tubulară №15. Folosiți o cheie cu clichet.



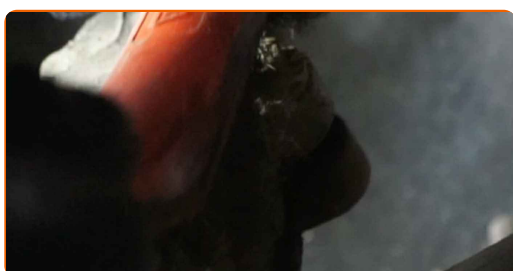
17

Decuplați bieleta antirului de brațul suspensiei.



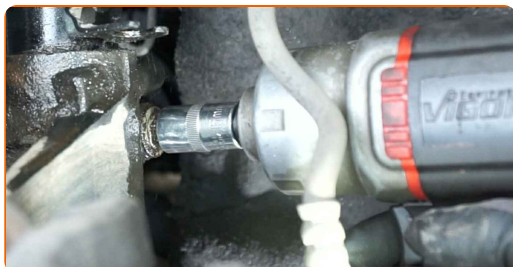
18

Curățați elementul de fixare inferior care unește suportul amortizorului la fuzetă. Folosiți o perie de sârmă. Folosiți spray WD-40.



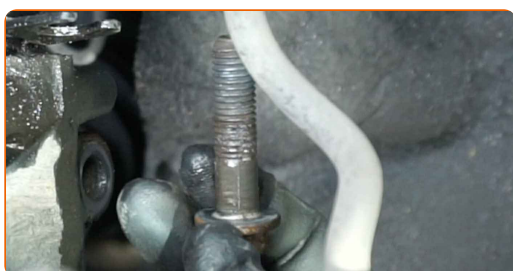
19

Deșurubați elementul de fixare inferior care unește telescopul amortizorului de portfuzetă. Utilizați o cheie tubulară №15. Folosiți o cheie cu clichet.

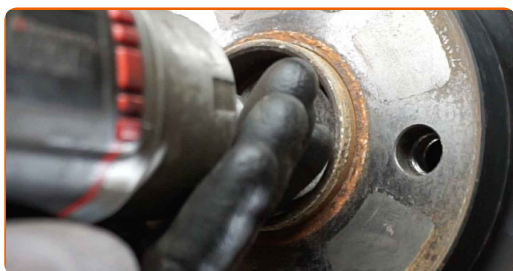


20

Scoateți șurubul de fixare.



- 21** Deșurubați elementul de fixare ce conectează arborele de transmisie la butucul roții. Utilizați o cheie tubulară №13. Folosiți o cheie cu clichet.



- 22** Scoateți șurubul de fixare.



- 23** Curățați elementul de fixare ce conectează articulația sferică la portfuzetă. Folosiți o perie de sârmă. Folosiți spray WD-40.



- 24** Deșurubați elementul de fixare care unește articulație sferică la fuzetă. Utilizați o cheie în combinație fixă №21.



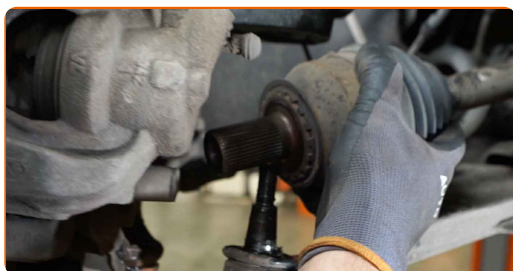
25

Decuplați articulația sferică de la fuzetă. Folosiți un extractor pentru articulații sferice. Folosiți o rangă.



26

Scoateți arborele de transmisie de la portfuzetă.

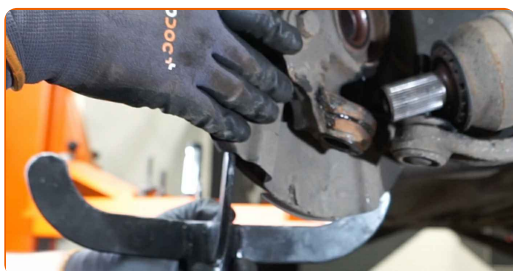


AUTODOC recomandă:

- Asigurați-vă că arborele de antrenare nu este descărcat (când mașina este ridicată).

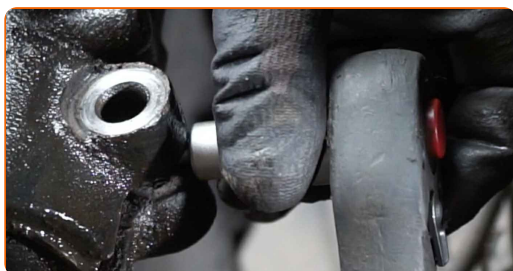
27

Fixați fuzeta. Folosiți un cric hidraulic pentru cutia de viteze.



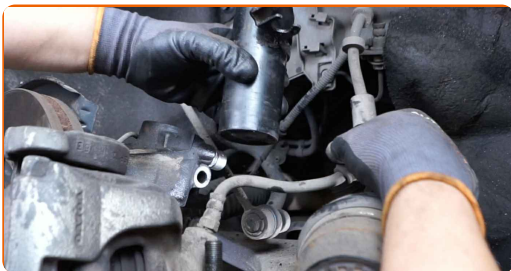
28

Slăbiți elementul de fixare inferior care unește telescopul amortizorului de portfuzetă. Folosiți o cheie tubulară specială pentru demontarea amortizorului.



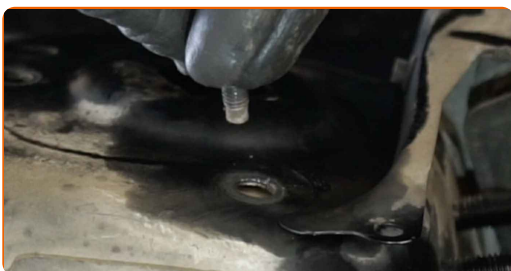
29

Decuplați fuzeta de la suportul amortizorului. Folosiți un ciocan de cauciuc.



30

Deșurubați elementele de fixare de sus ale telescopului amortizorului.

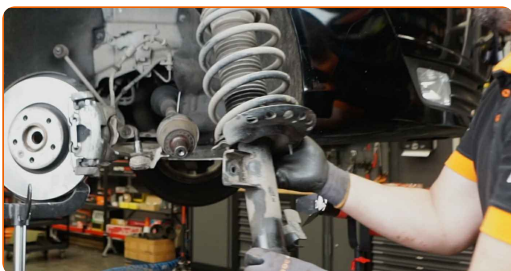


Înlocuirea: ansamblu telescop arc – VOLVO S60 II (134). AUTODOC recomandă:

- Pentru a evita accidentările, susțineți telescopul amortizorului în timp ce desfaceți boțurile de fixare.

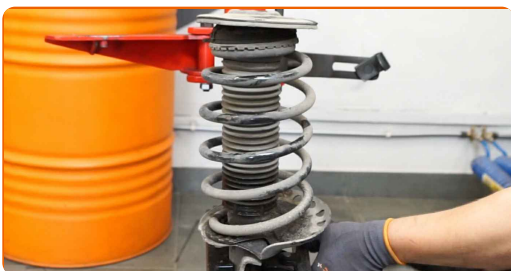
31

Demontați jamba suspensiei.



32

Fixați suportul amortizorului pe dispozitivul de compresare a arcului.

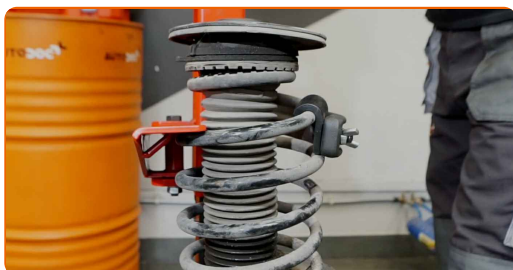


AUTODOC recomandă:

- Rețineți că atunci când utilizați un compresor de arcuri, spirele arcului trebuie să fie strânse în siguranță, comprimându-l pe ambele capete.
- Asigurați poziția corectă a arcului în maneta de strângere.
- Asigurați-vă că spirele arcului se ajustează aderent de manetele de strângere.

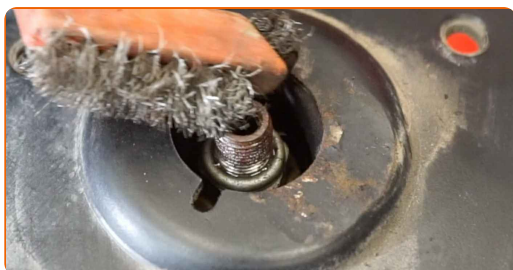
33

Compresați arcul.



34

Curățați tija pistonului jambei. Folosiți o perie de sârmă. Folosiți spray WD-40.



35

Deșurubați piulița tije pistonului jambei suspensiei. Folosiți o cheie tubulară piuliță amortizor de 18 mm. Folosiți cheia hexagonală nr. H6. Folosiți o cheie cu clichet.



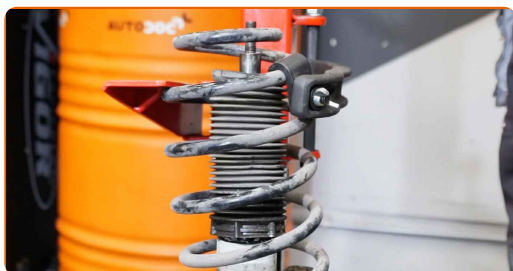
36

Demontați suportul superior al jambei împreună cu tamponul limitator.



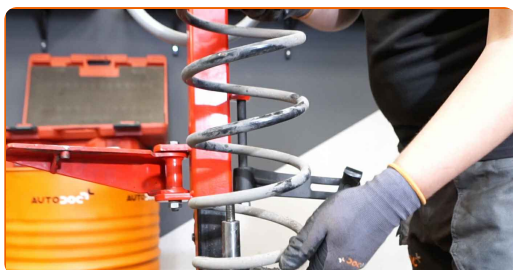
37

Slăbiți arcul elicoidal.



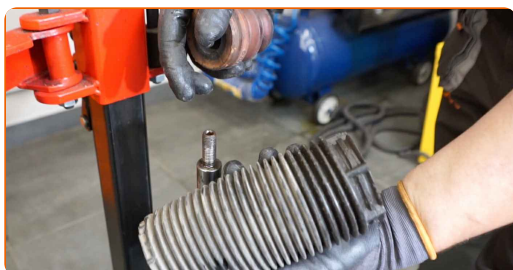
38

Scoateți arcul.



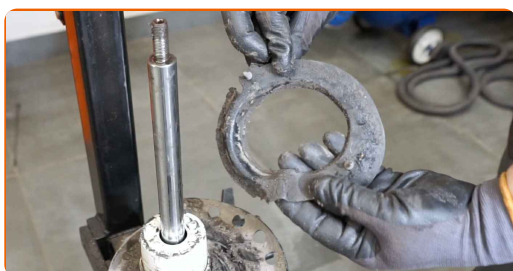
39

Scoateți burduful de praf.



40

Scoateți înălțătorul din cauciuc al arcului.



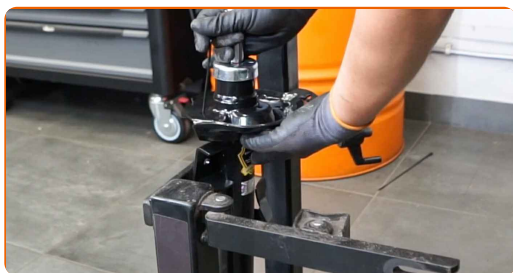
41

Demontați vechiul amortizor de la presa hidraulică pentru arcuri.



42

Instalați noul amortizor pe presa hidraulică pentru arcuri.



Înlocuirea: ansamblu telescop arc – VOLVO S60 II (134). Profesioniștii recomandă:

- Înainte de instalarea vreunui amortizor nou, ar trebui să-l pompați manual de 3-5 ori.

43

Montați distanțierul cu arc de cauciuc.



44

Instalați arcul pe amortizor.



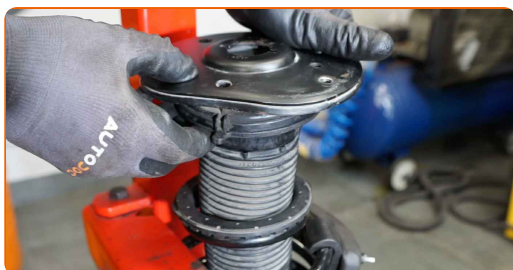
45 Com presați arcul.



46 Instalați burduful de praf.



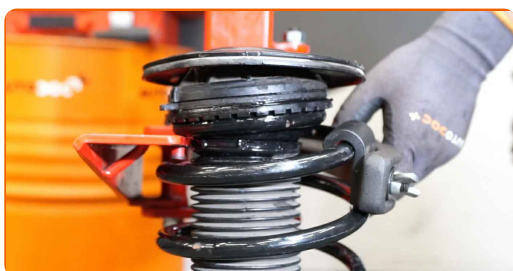
47 Instalați suportul superior al jambei împreună cu tamponul limitator.



48 Strângeți piulița tijei pistonului suportului amortizorului. Folosiți o cheie tubulară piuliță amortizor de 18 mm. Folosiți cheia hexagonală nr. H6. Folosiți o cheie de cuplu. Strângeți pînă la cuplul de 50 Nm.

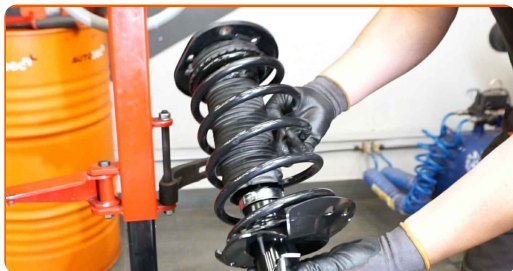


49 Decompresați arcul.



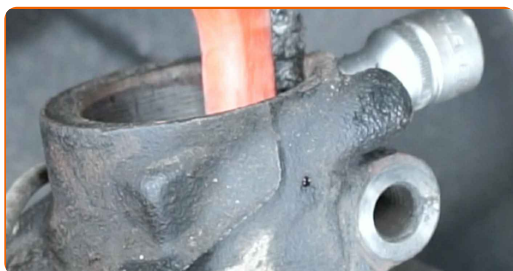
50

Scoateți telescopul amortizorului în ansamblu.



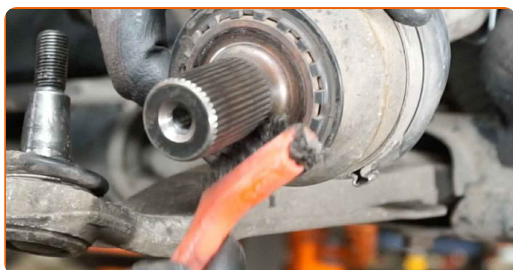
51

Curățați locurile de montare ale telescopului amortizorului. Folosiți o perie de sârmă.



52

Curățați canelurile articulației planetare a arborelui de antrenare. Folosiți o perie de sârmă.

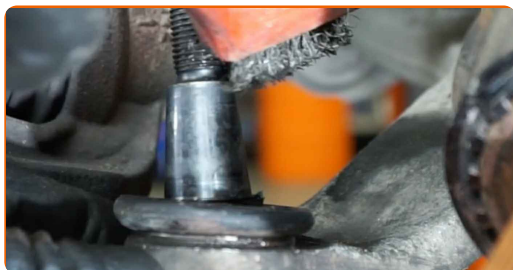


53

Tratați dinții de ghidare ai articulației homocinetice a arborelui de transmisie. Folosiți unsoare de cupru.

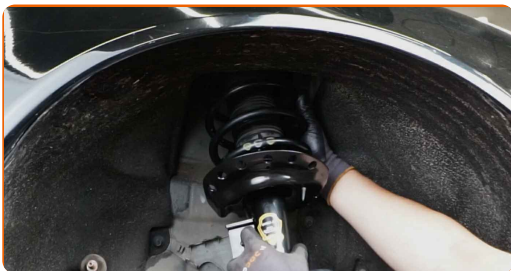
54

Curățați elementul de fixare ce conectează articulația sferică la portfuzetă. Folosiți o perie de sârmă. Folosiți spray WD-40.



55

Instalați suportul amortizorului în pasajul roții.



AUTODOC recomandă:

- Asigurați-vă că jamba suspensiei este instalată în poziția corectă, în conformitate cu marcajele.

56

Securizați elementele de fixare superioare ale telescopului amortizorului. Nu îl strângeți.

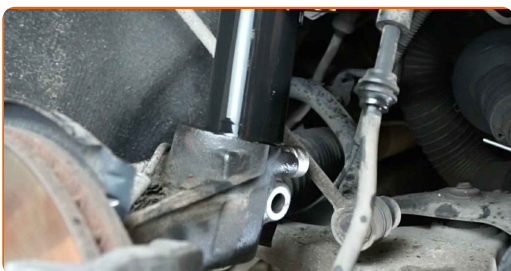


AUTODOC recomandă:

- VOLVO S60 II (134) – Pentru evitarea leziunilor, țineți bara de suspensie atunci când înșurubați șuruburile de fixare.

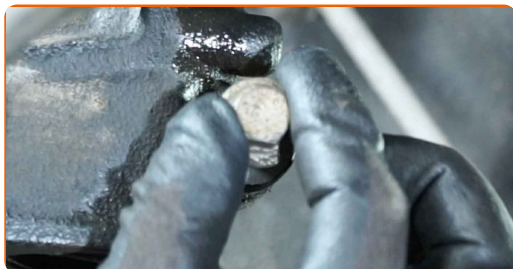
57

Fixați suportul amortizorului pe fuzetă.



58

Instalați șurubul de fixare.



59

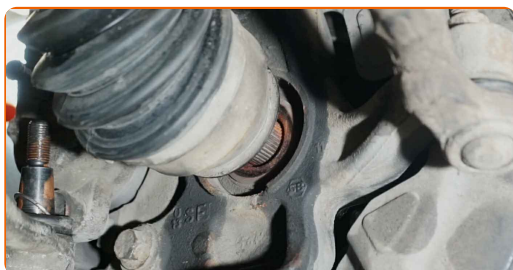
Scoateți suportul de sub fuzetă.

Înlocuirea: ansamblu telescop arc – VOLVO S60 II (134). Sfatul util:

- Coborâți cricul hidraulic pentru cutia de viteze lent, fără zdruncinături, pentru a evita deteriorarea ansamblurilor și mecanismelor.

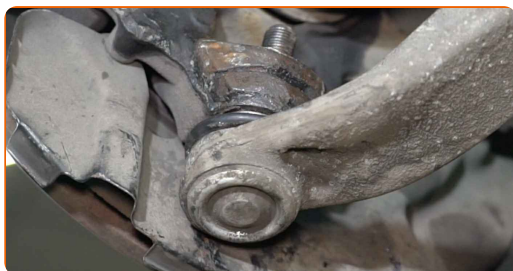
60

Instalați arborele de acționare.



61

Cuplați articulația sferică la fuzetă. Folosiți o rangă.



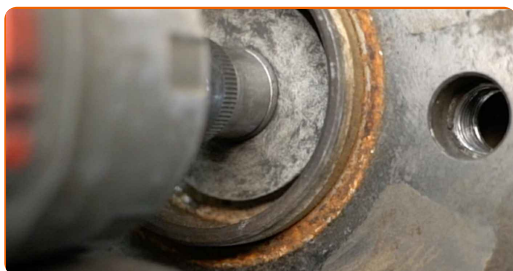
62

Înșurubați elementul de fixare ce unește articulația sferică de portfuzetă.

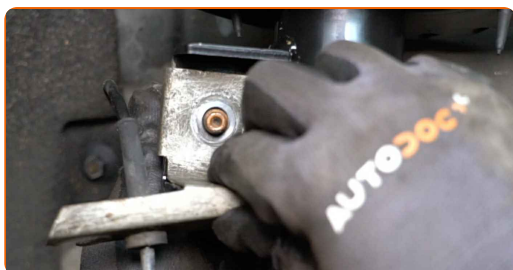
63 Instalați șurubul de fixare.



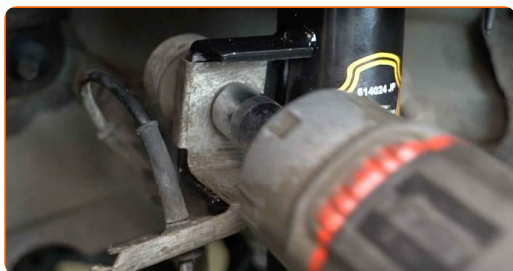
64 Înșurubați elementul de fixare al axului planetar. Utilizați o cheie tubulară №13. Folosiți o cheie cu clichet.



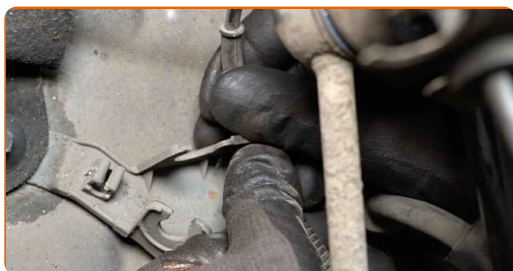
65 Recuplați bieleta antirului la suportul amortizorului.



66 Înșurubați elementul de fixare care unește bieleta antirului de jamba suspensiei. Utilizați o cheie tubulară №15. Folosiți o cheie cu clichet.

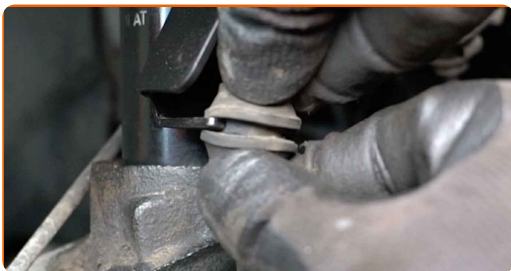


67 Conectați cablajul senzorului ABS.



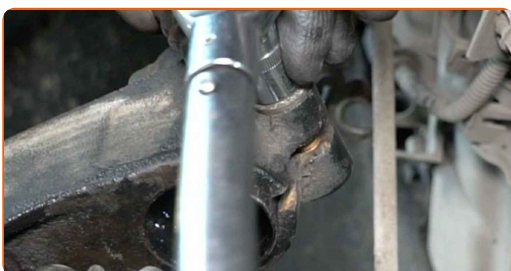
68

Cuplați furtunul frânei de jamba suspensiei.



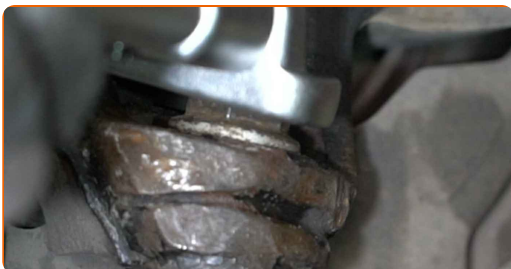
69

Strângeți elementele de fixare inferioare ale suportului amortizorului. Utilizați o cheie tubulară №15. Folosiți o cheie de cuplu. Strângeți pînă la cuplul de 110 Nm.



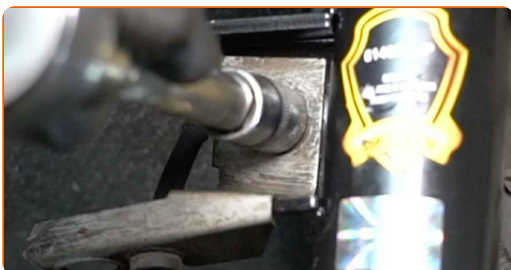
70

Strângeți elementul de fixare care unește articulație sferică la fuzetă. Utilizați o cheie în combinație fixă №21. Folosiți o cheie de cuplu. Strângeți pînă la cuplul de 110 Nm.



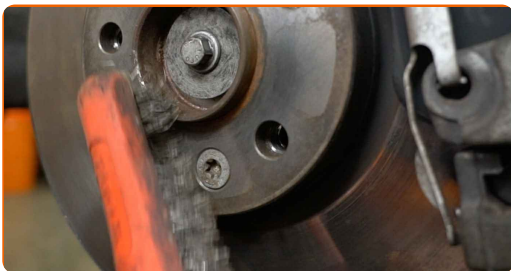
71

Strângeți elementul de fixare ce unește bieleta antiruliu de telescopul amortizorului. Utilizați o cheie tubulară №15. Folosiți o cheie de cuplu. Strângeți pînă la cuplul de 55 Nm.



72

Curățați locul de montare al jantei roții. Folosiți o perie de sârmă.

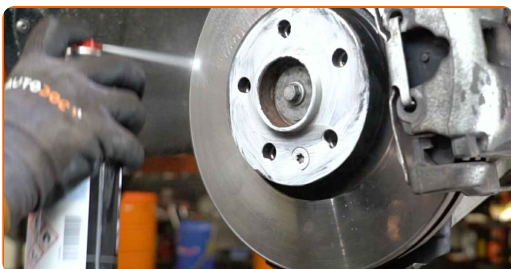


73

Tratați suprafața unde discul de frână intră în contact cu janta. Utilizați lubrifiant ceramic.

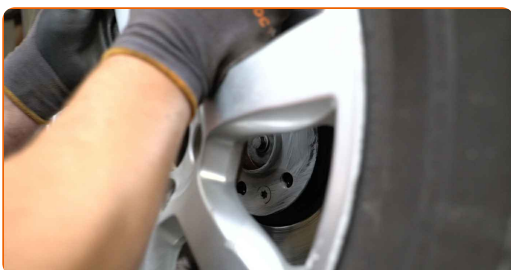
74

Curățați suprafața discului de frână. Folosiți un spray curățare frâne.



75

Instalați roata.

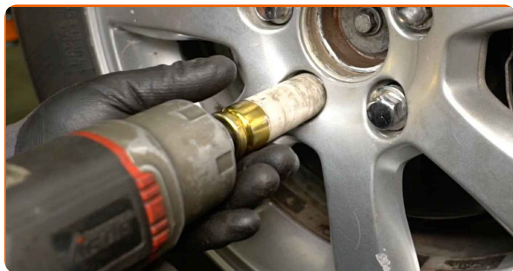


Înlocuirea: ansamblu telescop arc – VOLVO S60 II (134). Sfatul util de la experții AUTODOC:

- Pentru a evita rănirea, susțineți roata atunci când înșurubați bolțurile de fixare.

76

Înșurubați bolturile roții. Folosiți o cheie tubulară de impact pentru roată #19. Folosiți o cheie cu clichet.

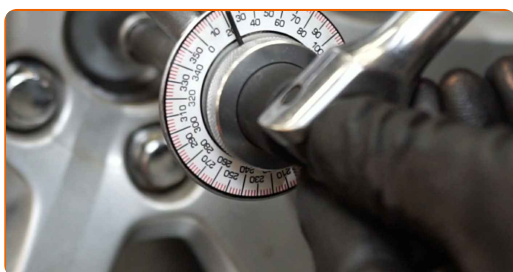


77

Coborâți automobilul.

78

Strângeți elementul de fixare al axului planetar. Utilizați o cheie tubulară №13. Folosiți o cheie de cuplu. Strângeți pînă la cuplul de 35 Nm.+90°

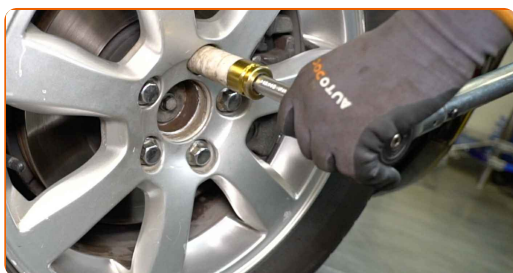


AUTODOC recomandă:

- Important! Asigurați-vă că utilizați elemente de fixare noi.

79

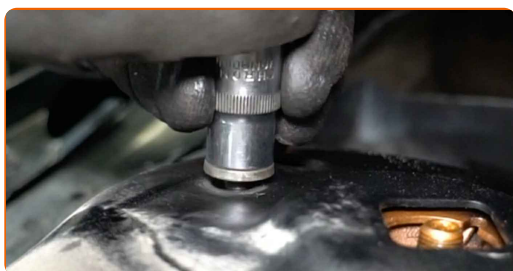
Strângeți șuruburile roții, în mod încrucișat. Folosiți o cheie tubulară de impact pentru roată #19. Folosiți o cheie de cuplu. Strângeți pînă la cuplul de 140 Nm.



80 Scoateți cricul și opritoarele de roată.



81 Strângeți elementele de fixare de sus ale telescopului amortizorului. Utilizați o cheie tubulară №13. Folosiți o cheie de cuplu. Strângeți pînă la cuplul de 24 Nm.



82 Instalați și fixați grila de protecție a ștergătoarelor de parbriz.



83 Îndepărtați husa de protecție.

84 Închideți capota.

BRAVO! 

VIZUALIZAȚI MAI MULTE TUTORIALE

AUTODOC – PIESE DE SCHIMB DE CALITATE ȘI IEFTINE ONLINE

APLICAȚIA MOBILĂ AUTODOC: PRINDEȚI SUPER OFERTE, CUMPĂRAȚI COMOD



+ AUTODOC

GET IT ON Google Play

Download on the App Store

Download

O SELECȚIE VARIATĂ DE PIESE DE SCHIMB PENTRU MAȘINA DUMNEAVOASTRĂ

AMORTIZOARE: O GAMĂ VASTĂ

i ACT DE RENUNȚARE / DISCLAIMER:

Documentul conține numai recomandări generale care vă pot fi utile când efectuați acțiuni de reparație sau de înlocuire. Firma AUTODOC nu va fi răspunzătoare pentru nici o pierdere, rănire sau deteriorare a proprietății apărute în timpul procesului de reparație sau înlocuire din cauza unei aplicări sau interpretări greșite a informațiilor furnizate.

Firma AUTODOC nu este răspunzătoare pentru erorile sau ambiguitățile din acest manual. Informațiile sunt furnizate doar în scop informativ și nu pot înlocui instrucțiunile de la profesioniști.

Firma AUTODOC nu este răspunzătoare pentru utilizarea incorectă sau periculoasă a echipamentelor, sculelor și componentelor auto. Firma AUTODOC recomandă cu tărie să aveți grijă și să urmați instrucțiunile de siguranță când efectuați o reparație sau o înlocuire. Amintiți-vă: Utilizarea pieselor de calitate inferioară nu garantează siguranța rutieră.

© Copyright 2022 – Tot conținutul, în special textele, fotografiile și grafica, sunt protejate de drepturile de autor. Toate drepturile, inclusiv duplicarea, publicarea, editarea și traducerea, rămân rezervate, Firmei AUTODOC GmbH.